

ハイリード仕様 ボールスクリューのリードを大きくした高速専用ジャッキ

JBH

- 高作動速度運転
各型番毎の最高作動速度は、4.8～8.4m/minが可能で高速運転ができます。
- JB標準形と同じ作動速度運転の場合、入力回転速度を低くできるため、低騒音化と成ります。
- 5kN～200kNまで標準化しています。

JBH基本仕様

型番		005	010	025	050	075	100	150	200	
呼び能力	(kN)	5	10	25	50	75	100	150	200	
ねじ軸径	(mm)	16	20	25	36	40	45	50	63	
ねじ軸谷径	(mm)	13.6	17.3	21	31	34	38	42	55	
ねじリード	(mm)	16	20	25	36	32	32	32	32	
減速比	H	6	6	7.67	7.67	7.67	7.67	7.67	7.67	
	L			23	23	23	23	23	23	
入力軸1回転 当りの移動量	H (mm/rev)	2.67	3.33	3.26	4.69	4.17	4.17	4.17	4.17	
	L (mm/rev)			1.09	1.57	1.39	1.39	1.39	1.39	
効率(%)	H (30rpm)	(1800rpm)	58	59	57	57	56	59	58	58
			71	72	71	72	72	73	74	74
	L (30rpm)	(1800rpm)			37	36	35	39	38	38
					58	58	59	62	63	63
最高入力回転速度	(rpm)	1800	1800	1800	1800	1800	1800	1800	1800	
標準ストローク	(mm)	ストローク50~500まで(50間隔)、500を越え1000まで(100間隔)								
スクリュートルク	(N・m)	13.2	33	103	297	399	534	805	1086	
入力無負荷トルク	(N・m)	0.15	0.2	0.5	0.8	1.2	1.8	2.5	2.5	
入力起動トルク	H (N・m)	1.9	4.8	25.9	75.3	101.5	128.1	194.0	257.8	
	L (N・m)			14.7	43.3	58.9	71.3	108.9	144.3	
保持トルク	H (N・m)	1.1	2.9	5.9	15.8	20.2	32.9	47.6	63.5	
	L (N・m)			2.7	9.0	13.0	11.2	18.6	24.9	
逆方向荷重	(kN)	5	10	25	50	75	100	150	200	
静止時荷重	(kN)	8	15	25	50	80	140	170	250	
質量	(kg)	2.5	3.5	20	25	35	55	65	80	

注) 1.質量は、ストローク300mmの場合の概算値です。
2.スクリュートルク、入力起動トルク及び保持トルクは、呼び能力時の値です。

呼び形式 は、E-5を参照してください。

構造 は、E-29と同様です。

JBH能力表(減速比H)

JBHseries

型番	入力軸回転速度 (rpm)	1800	1500	1200	1000	900	750	500	250	100	50
005	荷重 (kN)	3.2	3.8	4.5	5	5	5	5	5	5	5
	速度 (m/min)	4.800	4.000	3.200	2.666	2.400	2.000	1.333	0.666	0.266	0.133
	効率	0.707	0.699	0.693	0.688	0.682	0.675	0.662	0.637	0.610	0.600
	損失動力 (kW)	0.028	0.024	0.019	0.016	0.014	0.012	0.008	0.004	0.002	0.001
	動力 (kW)	0.390	0.386	0.365	0.339	0.307	0.259	0.176	0.091	0.038	0.019
010	荷重 (kN)	5.4	6.3	7.8	9.1	10	10	10	10	10	10
	速度 (m/min)	6.000	5.000	4.000	3.333	3.000	2.500	1.666	0.833	0.333	0.166
	効率	0.718	0.709	0.700	0.695	0.692	0.686	0.670	0.644	0.615	0.604
	損失動力 (kW)	0.038	0.031	0.025	0.021	0.019	0.016	0.010	0.005	0.002	0.001
	動力 (kW)	0.790	0.771	0.768	0.749	0.741	0.624	0.425	0.220	0.092	0.047
025	荷重 (kN)	12.0	12.9	14.3	15.1	15.7	16.8	19.2	23.9	25	25
	速度 (m/min)	5.867	4.889	3.911	3.259	2.934	2.445	1.630	0.815	0.326	0.163
	効率	0.713	0.703	0.691	0.683	0.680	0.674	0.656	0.628	0.595	0.581
	損失動力 (kW)	0.094	0.079	0.063	0.052	0.047	0.039	0.026	0.013	0.005	0.003
	動力 (kW)	1.741	1.574	1.408	1.249	1.179	1.053	0.820	0.529	0.234	0.120
050	荷重 (kN)	14.2	15.1	16.5	18.0	18.6	19.7	22.9	28.6	35.9	41.3
	速度 (m/min)	8.449	7.040	5.632	4.694	4.224	3.520	2.347	1.173	0.469	0.235
	効率	0.715	0.709	0.699	0.689	0.683	0.675	0.661	0.631	0.593	0.573
	損失動力 (kW)	0.151	0.126	0.101	0.084	0.075	0.063	0.042	0.021	0.008	0.004
	動力 (kW)	2.946	2.629	2.313	2.128	1.991	1.773	1.396	0.907	0.481	0.286
075	荷重 (kN)	24.4	26.5	28.7	31.0	32.4	33.8	40.1	50.2	62.8	73.4
	速度 (m/min)	7.510	6.258	5.007	4.172	3.755	3.129	2.086	1.043	0.417	0.209
	効率	0.719	0.712	0.705	0.697	0.690	0.680	0.663	0.633	0.596	0.571
	損失動力 (kW)	0.226	0.188	0.151	0.126	0.113	0.094	0.063	0.031	0.013	0.006
	動力 (kW)	4.480	4.066	3.555	3.217	3.046	2.691	2.167	1.409	0.746	0.453
100	荷重 (kN)	42.2	45.9	49.9	53.6	56.0	59.7	69.6	87.0	100	100
	速度 (m/min)	7.510	6.258	5.007	4.172	3.755	3.129	2.086	1.043	0.417	0.209
	効率	0.733	0.726	0.719	0.715	0.707	0.698	0.682	0.654	0.621	0.597
	損失動力 (kW)	0.339	0.283	0.226	0.188	0.170	0.141	0.094	0.047	0.019	0.009
	動力 (kW)	7.551	6.871	6.019	5.405	5.125	4.602	3.642	2.358	1.139	0.592
150	荷重 (kN)	57.4	62.1	68.2	72.2	76.0	81.4	94.7	118.3	149.2	150
	速度 (m/min)	7.510	6.258	5.007	4.172	3.755	3.129	2.086	1.043	0.417	0.209
	効率	0.735	0.728	0.720	0.715	0.713	0.702	0.683	0.655	0.619	0.593
	損失動力 (kW)	0.471	0.393	0.314	0.262	0.236	0.196	0.131	0.065	0.026	0.013
	動力 (kW)	10.237	9.284	8.215	7.288	6.906	6.244	4.950	3.205	1.701	0.892
200	荷重 (kN)	73.0	79.0	86.8	91.9	96.7	103.6	120.5	150.6	189.8	200
	速度 (m/min)	7.510	6.258	5.007	4.172	3.755	3.129	2.086	1.043	0.417	0.209
	効率	0.735	0.728	0.720	0.715	0.713	0.702	0.683	0.655	0.619	0.593
	損失動力 (kW)	0.471	0.393	0.314	0.262	0.236	0.196	0.131	0.065	0.026	0.013
	動力 (kW)	12.900	11.709	10.369	9.204	8.726	7.894	6.265	4.062	2.157	1.185

ジャッキ

JBH能力表(減速比L)

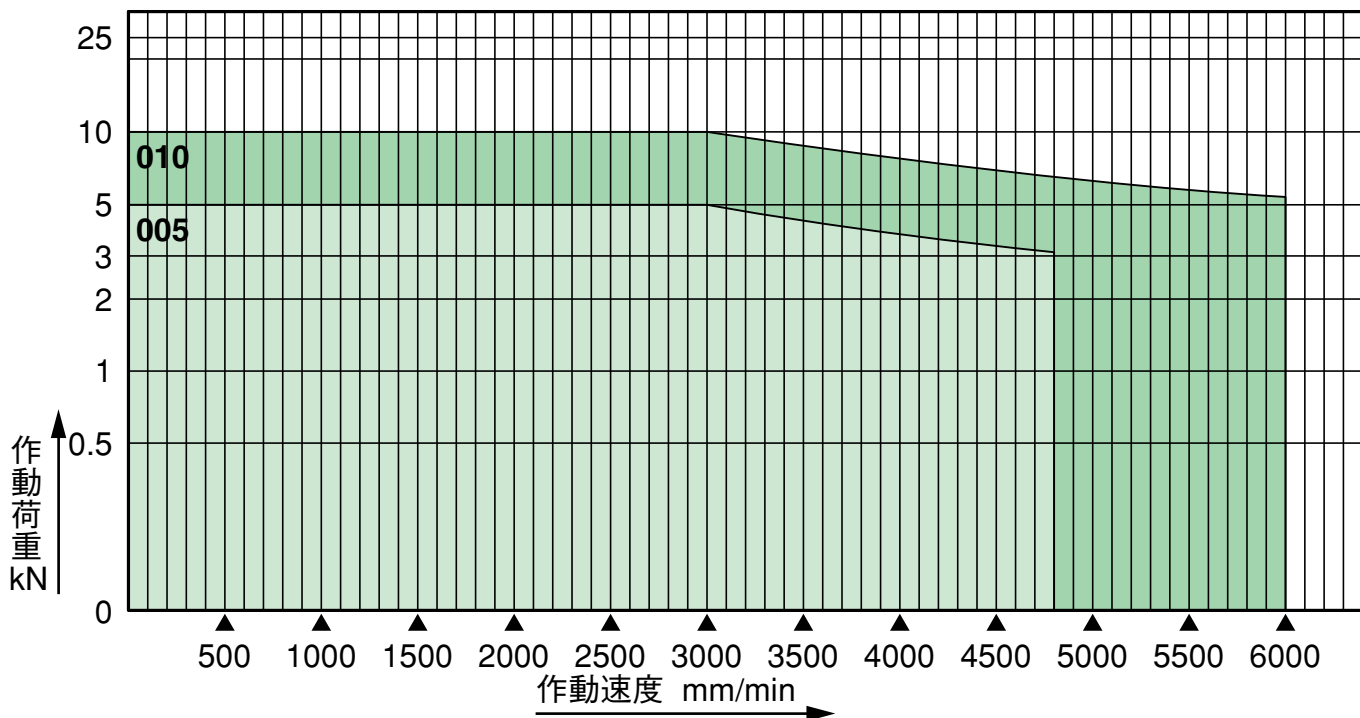
型番	入力軸回転速度 (rpm)	1800	1500	1200	1000	900	750	500	250	100	50
025	荷重 (kN)	12.9	13.9	15.0	15.9	16.4	17.4	19.8	23.4	25	25
	速度 (m/min)	1.957	1.630	1.304	1.087	0.978	0.815	0.543	0.272	0.109	0.054
	効率	0.580	0.559	0.538	0.526	0.519	0.511	0.481	0.440	0.396	0.379
	損失動力 (kW)	0.094	0.079	0.063	0.052	0.047	0.039	0.026	0.013	0.005	0.003
	動力 (kW)	0.819	0.755	0.667	0.599	0.561	0.501	0.400	0.254	0.120	0.062
050	荷重 (kN)	15.7	16.6	18.2	19.1	19.7	21.1	23.9	28.4	34.9	39.1
	速度 (m/min)	2.817	2.348	1.878	1.565	1.409	1.174	0.783	0.391	0.157	0.078
	効率	0.581	0.572	0.552	0.533	0.524	0.511	0.487	0.443	0.392	0.370
	損失動力 (kW)	0.151	0.126	0.101	0.084	0.075	0.063	0.042	0.021	0.008	0.004
	動力 (kW)	1.422	1.261	1.132	1.019	0.959	0.872	0.683	0.439	0.240	0.142
075	荷重 (kN)	27.6	29.5	32.2	34.1	35.2	37.4	42.6	50.7	62.5	70.6
	速度 (m/min)	2.504	2.087	1.670	1.391	1.252	1.043	0.696	0.348	0.139	0.070
	効率	0.590	0.576	0.563	0.546	0.535	0.518	0.491	0.446	0.395	0.365
	損失動力 (kW)	0.226	0.188	0.151	0.126	0.113	0.094	0.063	0.031	0.013	0.006
	動力 (kW)	2.181	1.971	1.743	1.574	1.487	1.351	1.069	0.691	0.380	0.230
100	荷重 (kN)	45.2	48.3	52.8	56.0	57.8	61.4	70.2	83.3	100	100
	速度 (m/min)	2.504	2.087	1.670	1.391	1.252	1.043	0.696	0.348	0.139	0.070
	効率	0.617	0.605	0.592	0.580	0.568	0.551	0.525	0.480	0.431	0.400
	損失動力 (kW)	0.339	0.283	0.226	0.188	0.170	0.141	0.094	0.047	0.019	0.009
	動力 (kW)	3.396	3.060	2.706	2.429	2.294	2.080	1.645	1.054	0.557	0.300
150	荷重 (kN)	62.1	66.7	71.3	77.1	79.8	85.3	96.3	115.4	143.0	150
	速度 (m/min)	2.504	2.087	1.670	1.391	1.252	1.043	0.696	0.348	0.139	0.070
	効率	0.625	0.609	0.593	0.583	0.579	0.558	0.525	0.480	0.428	0.394
	損失動力 (kW)	0.471	0.393	0.314	0.262	0.236	0.196	0.131	0.065	0.026	0.013
	動力 (kW)	4.620	4.201	3.658	3.328	3.114	2.855	2.259	1.459	0.800	0.454
200	荷重 (kN)	79.0	84.9	90.7	98.1	101.6	108.6	122.6	146.8	182.2	200
	速度 (m/min)	2.504	2.087	1.670	1.391	1.252	1.043	0.696	0.348	0.139	0.070
	効率	0.625	0.609	0.593	0.583	0.579	0.558	0.525	0.480	0.428	0.394
	損失動力 (kW)	0.471	0.393	0.314	0.262	0.236	0.196	0.131	0.065	0.026	0.013
	動力 (kW)	5.751	5.240	4.570	4.164	3.899	3.581	2.840	1.839	1.012	0.601

許容作動荷重・作動速度

JBHseries

下表の荷重・速度線図の枠内で使用してください。

荷重・速度線図(減速比H)

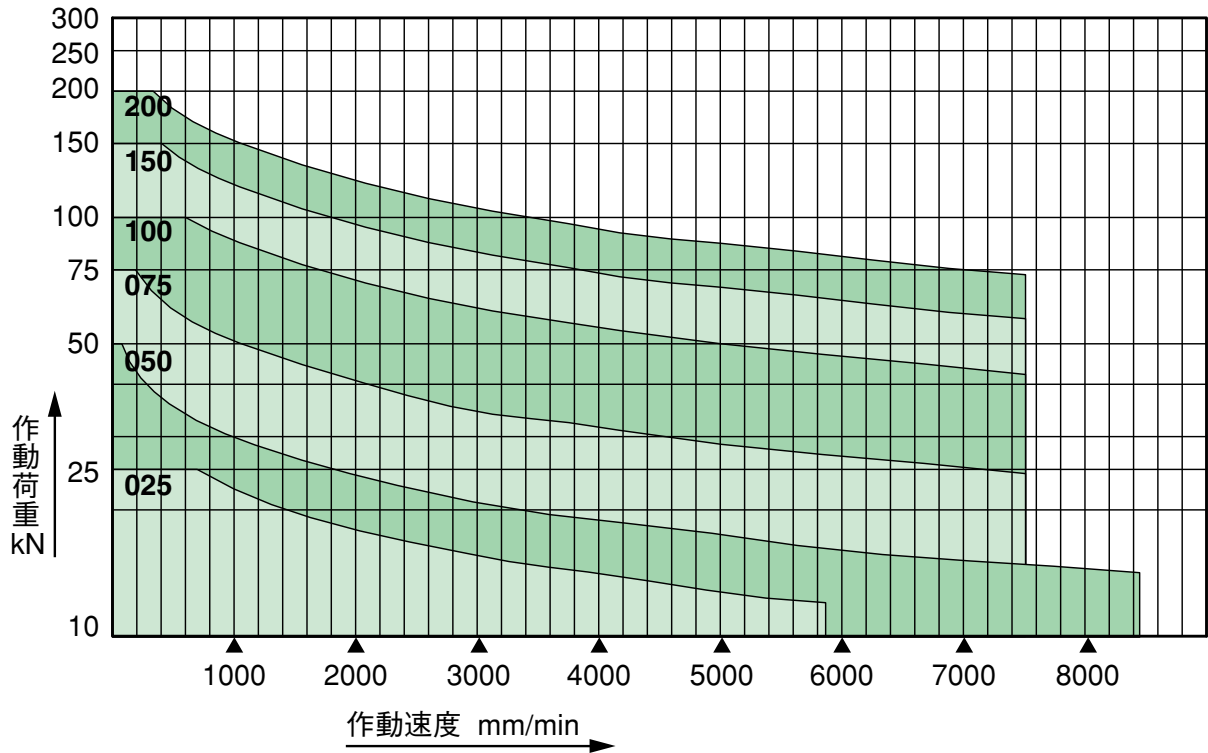


ジャッキ

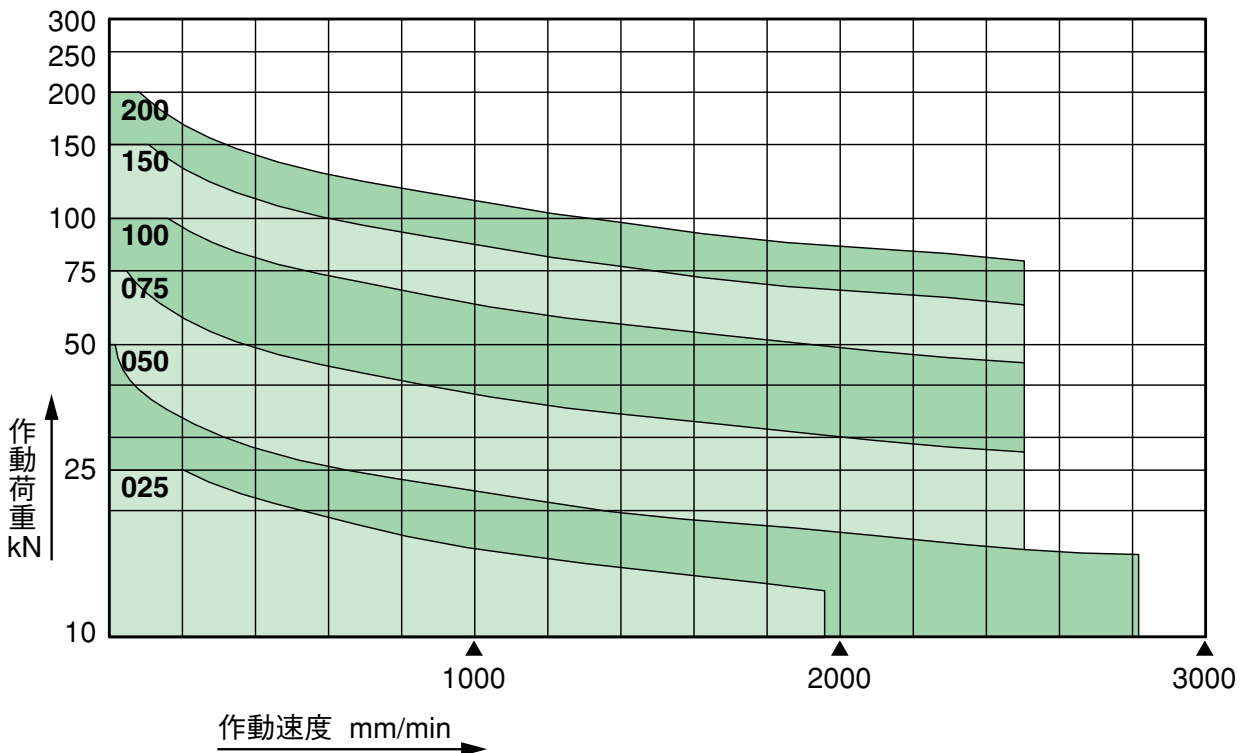
JBH許容作動荷重・作動速度

下表の荷重・速度線図の範囲内で使用してください。

荷重・速度線図(減速比H)

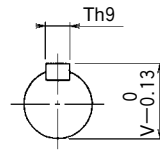
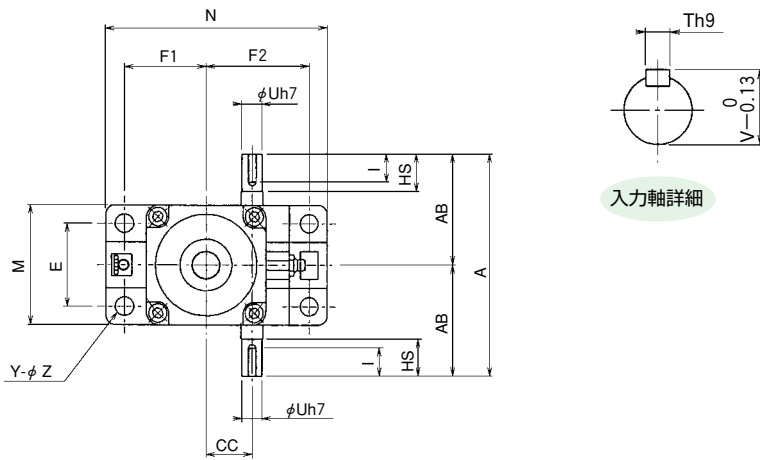


荷重・速度線図(減速比L)



ジャッキ

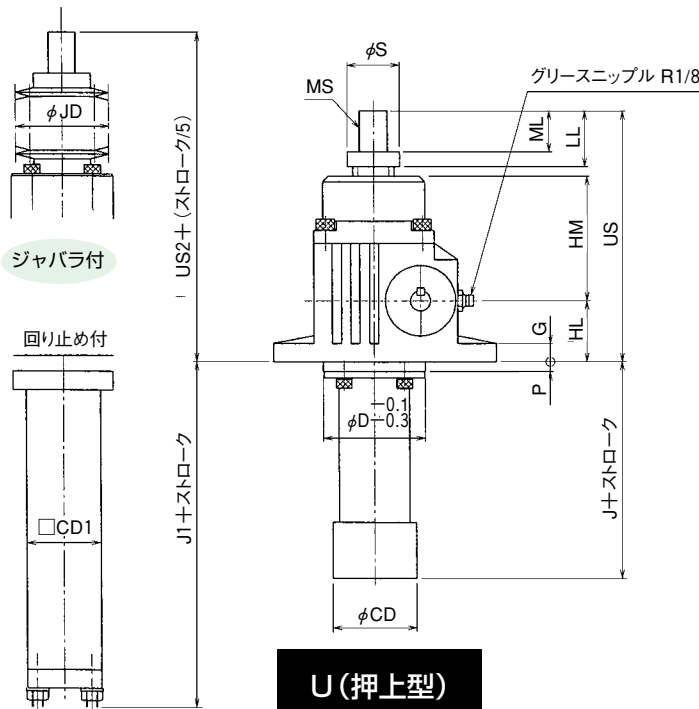
JBH005及びJBH010 外形寸法図 JBHseries



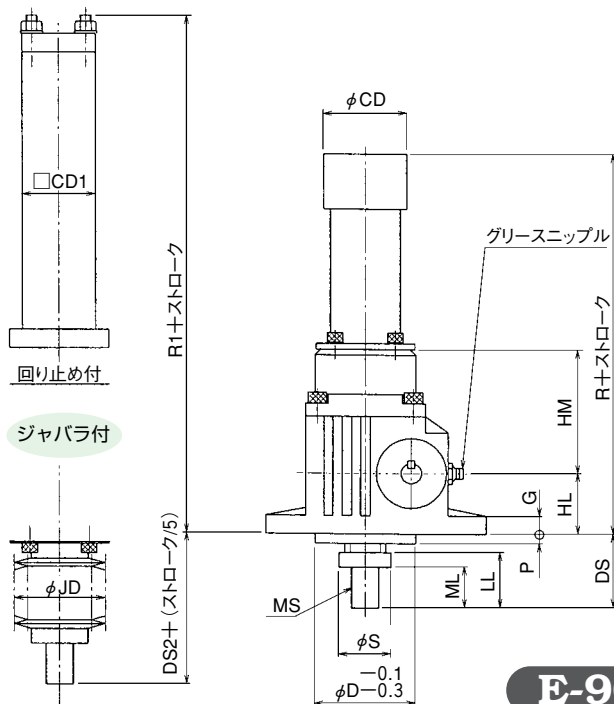
入力軸詳細

標準寸法

型番	005	010
A	120	140
AB	60	70
HL	33	37
HM	75	88
D	55	65
CC	25	32
E	45	55
F1	44	49
F2	56	66
M	65	75
N	120	135
HS	20	25
U	11	14
T	4	5
V	12.5	16
I	15	20
G	10	10
Z	10	10
Y	4	4
S	28	30
CD	45	49
P	5	5
DS	40	45
R	138	155
US	143	165
J	35	35
LL	30	35
ML	22	25
MS	M12×1	M15×1



U (押し型)



D (引上型)

ジャバラ付寸法

型番	005	010
US2	155	180
DS2	52	60
JD	50	55

回り止め付寸法

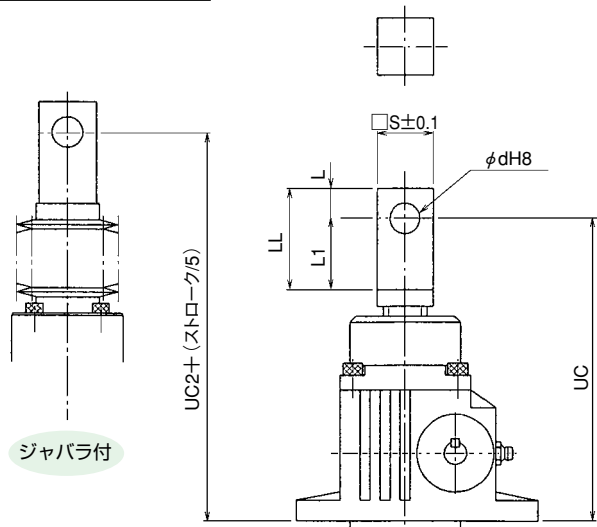
型番	005	010
J1	85	85
R1	188	205
CD1	40	40

注) 回り止め付のJ1、R1寸法は参考寸法で

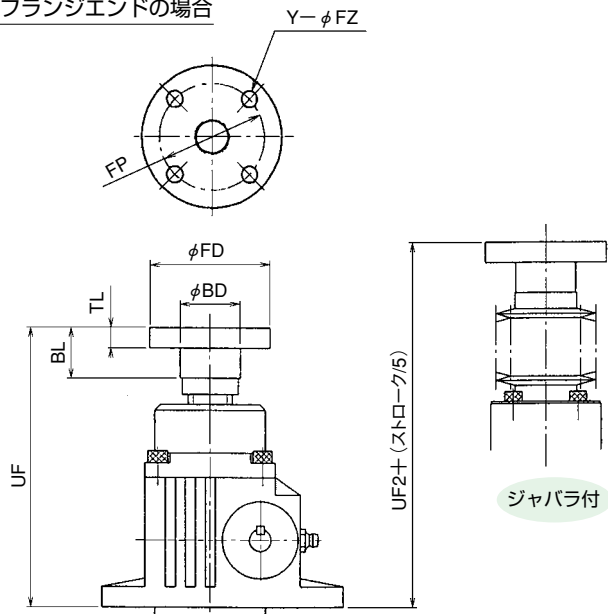
ジャッキ

JBH005及びJBH010 軸端金具・取付方法

クレビスエンドの場合



フランジエンドの場合

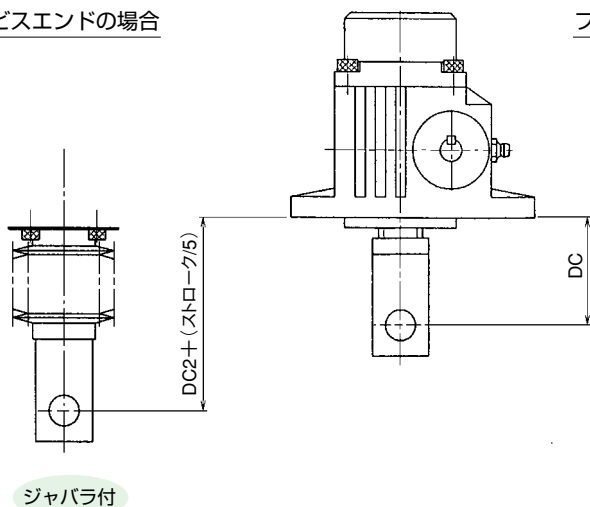


標準寸法

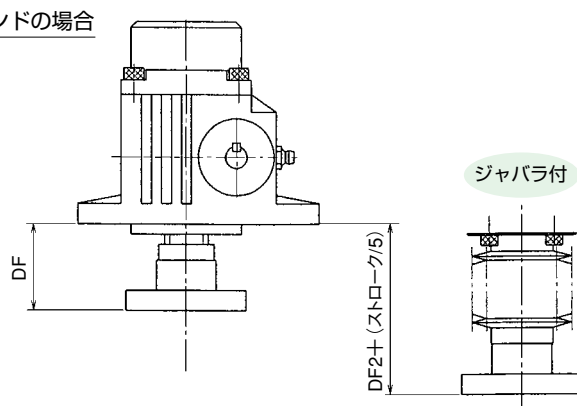
型番	005	010
S	28	32
L	15	15
L1	35	40
LL	50	55
ML	22	25
d	15	16
FD	60	70
BD	30	32
BL	25	28
TL	10	10
FP	45	50
Y	4	4
FZ	7	9
UC	156	180
UC2	168	195
UF	146	168
UF2	158	183
DC	53	60
DC2	65	75
DF	43	48
DF2	55	63

ジャッキ

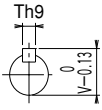
クレビスエンドの場合



フランジエンドの場合

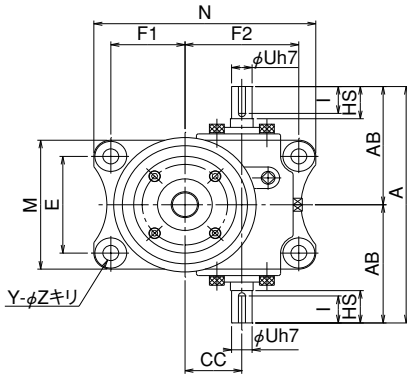


JBH025~JBH200 外形寸法図 JBHseries

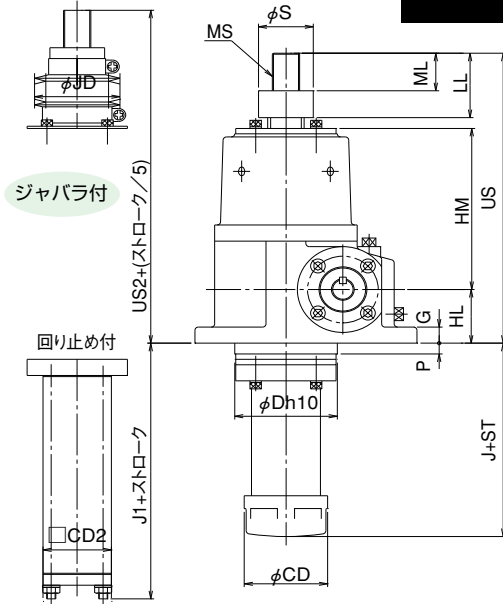


入力軸詳細

※型番100~200の場合、V=0.3



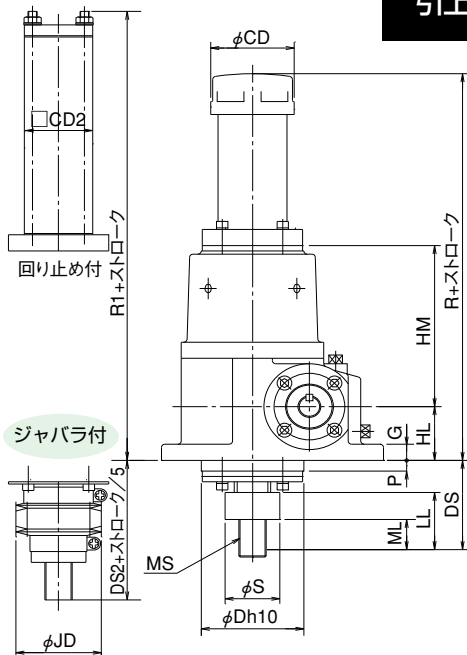
押し型



ジャバラ付

回り止め付

引上型



ジャバラ付

回り止め付

標準寸法

型番	025	050	075	100	150	200
A	190	220	260	300	330	350
AB	95	110	130	150	165	175
US	220	270	325	367	415	465
HL	45	50	60	70	80	90
HM	120	150	190	212	240	260
J	75	80	85	102	110	130
MS	M18×1.5	M24×1.5	M33×1.5	M36×2	M40×2	M50×2
ML	25	35	40	45	55	60
LL	45	60	65	75	85	95
D	70	90	110	125	140	140
CC	40	50	60	70	80	80
E	75	90	105	115	130	130
F1	50	65	80	95	105	105
F2	80	100	120	145	155	155
M	96	120	140	165	180	180
N	150	195	235	285	305	305
HS	30	30	40	45	50	50
U	15	18	22	28	32	32
T	5	6	6	8	10	10
V	17	20.5	24.5	31	35	35
I	25	25	35	38	43	43
G	12	15	16	20	20	20
Z	11	14	18	22	22	22
Y	4	4	4	4	4	4
S	38	48	58	63	68	78
CD	60	73	91	105	105	119
P	10	10	10	10	10	20
R	225	260	315	352	400	450
DS	70	90	95	117	125	145

ジャバラ付寸法

型番	025	050	075	100	150	200
US2	240	290	347	389	437	487
DS2	90	110	117	139	147	167
JD	60	75	90	90	105	108

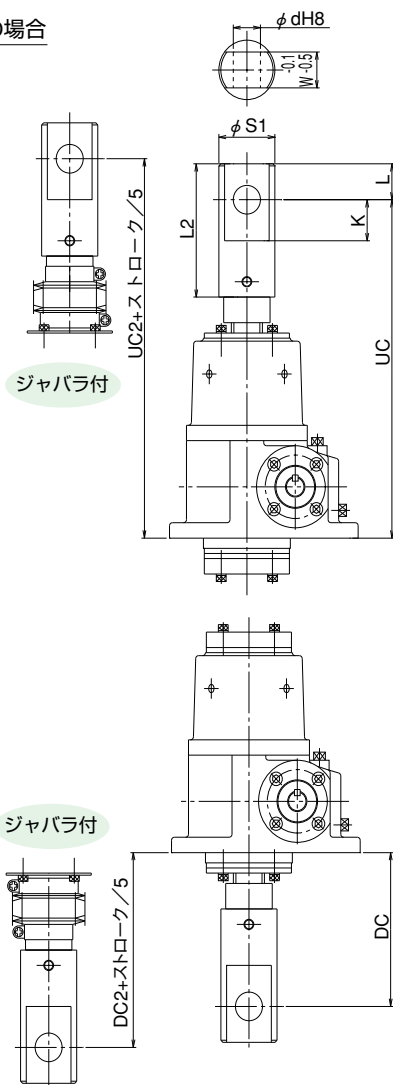
回り止め付寸法

型番	025	050	075	100	150	200
J1	118	148	163	177	187	238
R1	268	328	393	437	477	558
CD2	50	60	75	80	100	100

ジャッキ

JBH025~JBH200 軸端金具・取付方法

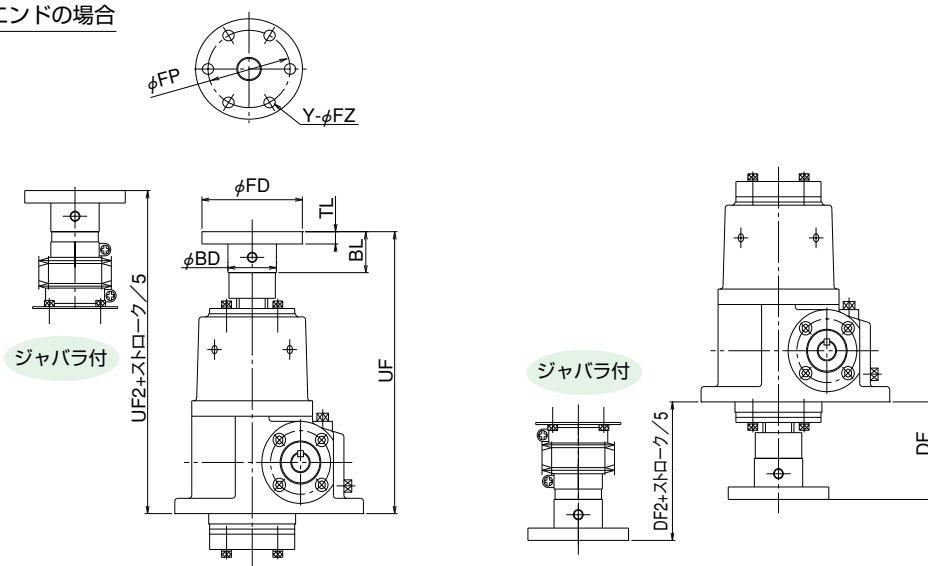
クレビスエンドの場合



標準寸法

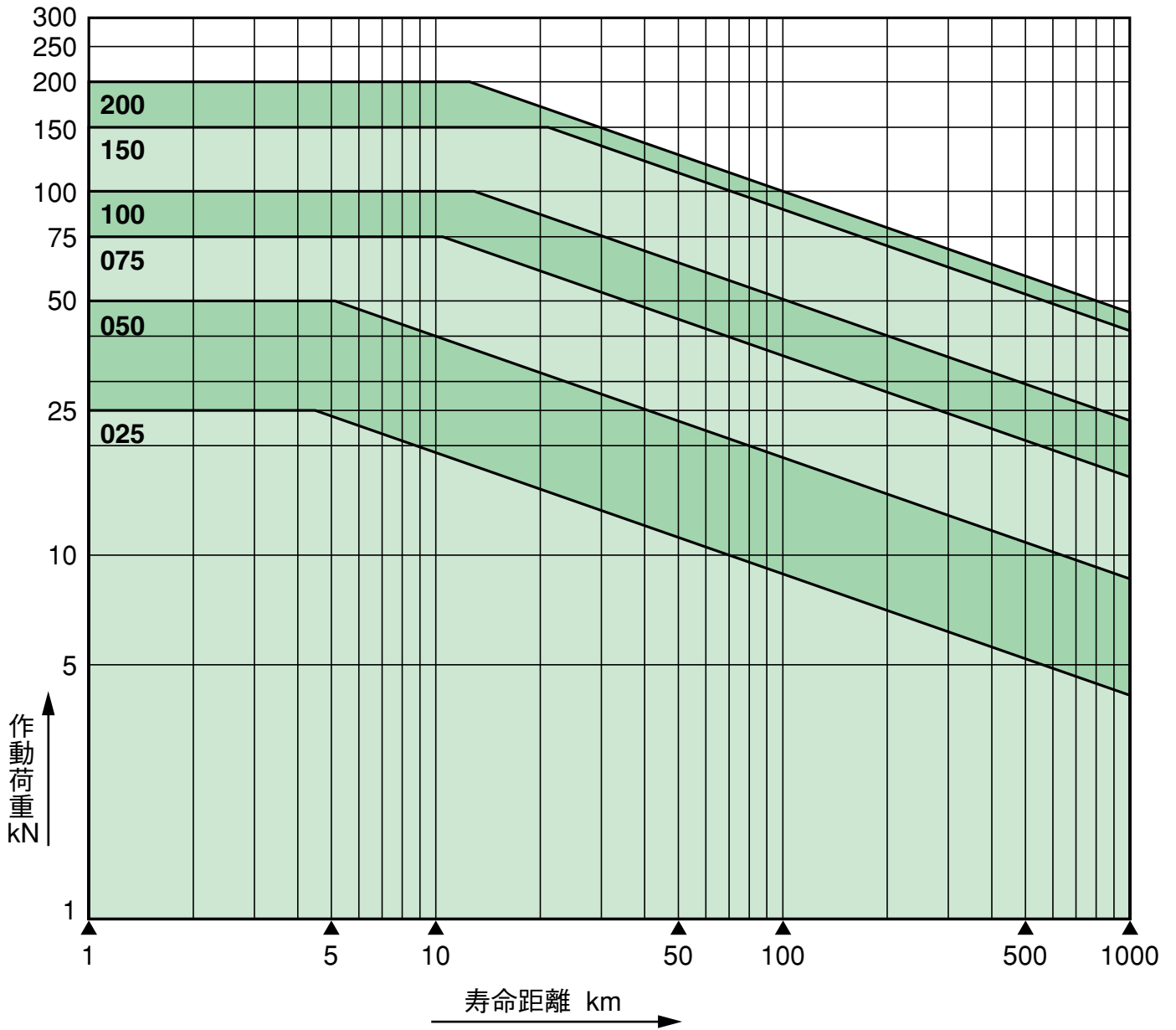
型番	025	050	075	100	150	200
S1	43	58	63	74	93	93
L2	94	130	155	180	210	225
L	24	35	45	50	60	65
K	28	40	50	55	65	75
W	24	35	40	45	60	65
d	20	28	30	35	45	50
FD	86	104	128	146	166	179
FP	66	80	100	110	122	135
BD	40	50	60	65	75	85
BL	30	40	45	50	60	65
TL	10	12	15	20	20	25
FZ	9	11	14	18	22	22
Y	6	6	6	6	6	6
UC	265	330	395	452	510	565
DC	115	150	165	202	220	245
UF	225	275	330	372	420	470
DF	75	95	100	122	130	150
UC2	285	350	417	474	532	587
DC2	135	170	187	224	242	267
UF2	245	295	352	394	442	492
DF2	95	115	122	144	152	172

フランジエンドの場合



ジャッキ

走行寿命距離線図



JBH走行寿命距離

走行寿命距離線図

