

2段ウォーム減速機 [モータ付]

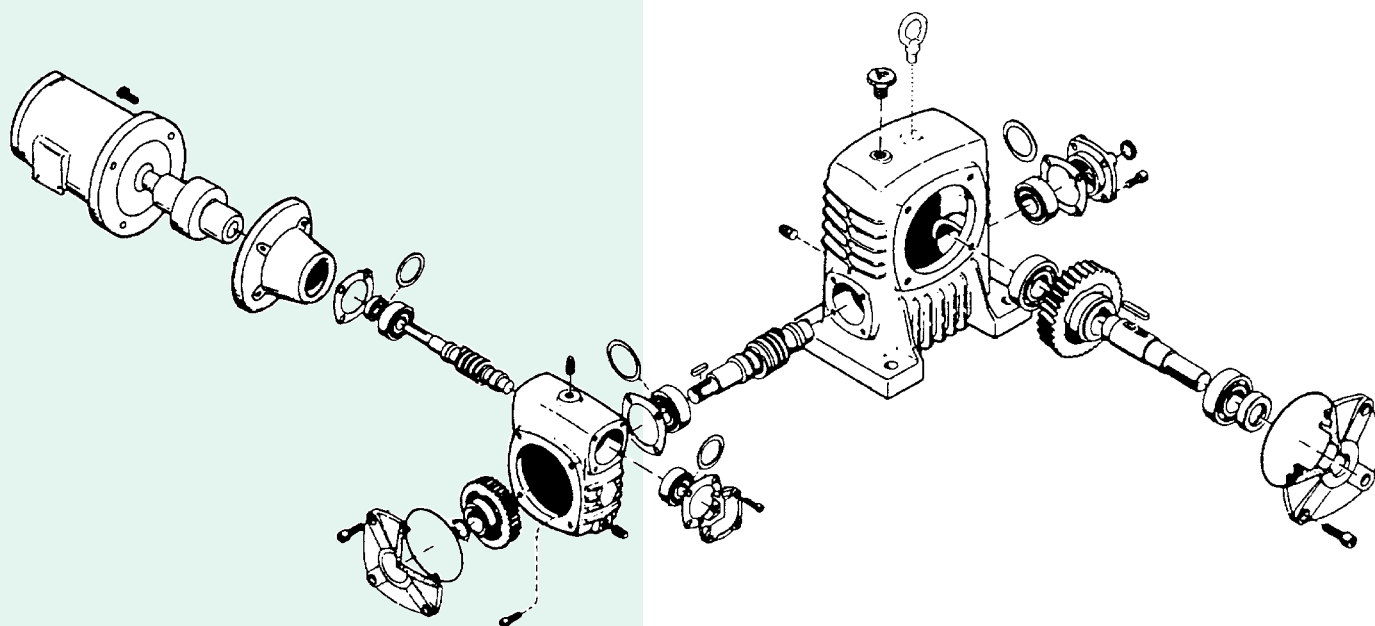
H-E シリーズ

ウォーム減速機

特長

2段ウォーム減速機Hシリーズにモータをセットしました。
さらに広範囲な用途にご利用ください。

- 減速比: 大きな減速比が得られ、遅い回転、大きなトルクが必要な時にお使いください。
- 納期: 減速機は標準品をそのまま使用しているため、納期が早い。
- 据付: コンパクトにできているため、据付面積は最少で経済的です。また、装着モータの方向はご要望により上下左右に変えられます。
- モータ: E種モータを標準装備しておりますが、ご注文によりブレーキモータ、屋外型・防爆型モータ等の装着もいたします。



モータ付能力表

(10時間連続定格)

モータ容量・型番・減速比別出力トルク(BH-E・KH-E・AH-E・AOH-E)

型番	kW	0.2				0.4				0.75				1.5				型番	kW	減速比	1.5		2.2		3.7		5.5												
		出力トルク N・m		出力トルク N・m		出力トルク N・m		出力トルク N・m		出力トルク N・m		出力トルク N・m		出力トルク N・m		出力トルク N・m					出力トルク N・m																		
		50Hz	60Hz	50Hz	60Hz	50Hz	60Hz	50Hz	60Hz	50Hz	60Hz	50Hz	60Hz	50Hz	60Hz	50Hz	60Hz				50Hz	60Hz																	
80	100	71.2	61.0														100	☆	☆	817	694																		
	150	99.0	85.1															150	☆	☆	1160	980																	
	200	121	104															200	☆	☆	1530	1290																	
	250	148	127															250	☆	☆	1820	1550																	
	300	166	143															300	☆	☆	2130	1820																	
	400	217	182															400	☆	☆	—	—																	
	500	245	212															500			2230	1920																	
	600	278	242															600			2370	2110																	
	800	343	306															800			2370	2370																	
	900	343	311															900			2370	2370																	
100	100			150	124												100			☆	☆	1400	1190																
	150			205	175												150			☆	☆	1990	1690																
	200			265	226												200			☆	☆	2540	2170																
	250			321	271												250			☆	☆	3190	2710																
	300			370	314												300			☆	☆	—	—																
	400			468	397												400					2700	2290																
	500			—	—												500					3380	2880																
	600			—	—												600					3380	3270																
	800			—	—												800					3380	3380																
	900			—	—												900					3380	3380																
120	100			☆	☆	278	237										100					☆	☆	2270	1930														
	150			☆	☆	393	332										150					☆	☆	3250	2740														
	200			☆	☆	476	410										200					☆	☆	3990	3390														
	250			☆	☆	611	523										250					☆	☆	4780	4360														
	300			☆	☆	666	566										300						3800	3220															
	400			☆	☆	823	727										400						4780	4190															
	500			☆	☆	547	469										500						4780	4780															
	600			☆	☆	600	515										600						4780	4780															
	800			☆	☆	749	654										800						4780	4780															
	900			☆	☆	767	659										900						4780	4780															
135	100					☆	☆	573	487								100							☆	☆														
	150					☆	☆	812	694								150							☆	☆														
	200					☆	☆	1050	894								200							☆	☆														
	250					☆	☆	1250	1070								250							☆	☆														
	300					☆	☆	1370	1250								300									5570	4680												
	400					☆	☆	1370	1370								400									6760	6310												
	500					☆	☆	1140	959								500									6760	6760												
	600					☆	☆	1260	1080								600									6760	6760												
	800					☆	☆	1370	1320								800									6760	6760												
	900					☆	☆	1370	1340								900									6760	6760												

※☆の欄のモータもオプションとして取付けが出来ます。

※型番80の減速比900の50Hz、型番120の減速比400の50Hz、型番135の減速比300の50Hz、減速比400の50Hzと60Hz及び減速比900の50Hz、型番155の減速比600の50Hz及び減速比800と900の50Hzと60Hz、型番175の減速比600の50Hz及び減速比800と900の50Hzと60Hz、型番250の減速比250の50Hz、減速比400の50Hz及び減速比500～900の50Hzと60Hz、型番225の減速比400の50Hz及び減速比500～900の50Hzと60Hzは、モータから出力されるトルクが許容出力トルクをオーバーしますので、本数値以下でご使用下さい。

※上記能力は、連続運転状態(温度上昇後安定した状態)での数値を示しています。短時間運転や間欠運転等、油温が安定しない状態では潤滑油の攪拌抵抗が大きいため効率が低下します。その際の効率は、理論起動効率(B-109)の値を参考として下さい。

呼び形式

は、B-13ページを参照して下さい。

軸配置

は、B-110ページを参照して下さい。

ウォーム減速機

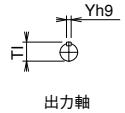
BH80~135E BH155~225E

2段ウォーム減速機 外形寸法図

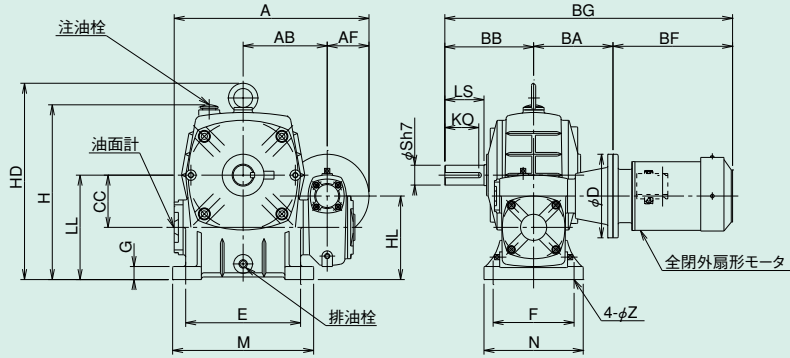
■掲載図面に該当する定格伝達能力表はB-94~B-101ページをご覧ください。

ウォーム減速機

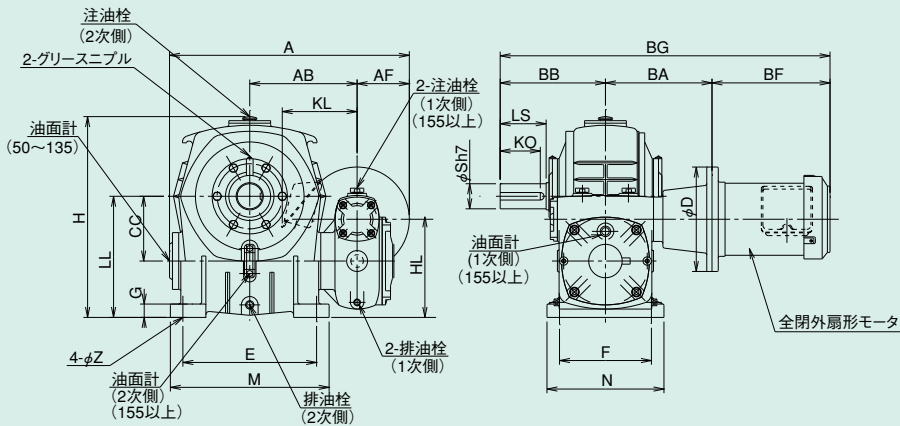
軸詳細図



BH80~135E



BH155~225E



※型番~80、155以上には、アイボルトはついておりません。

BH80~135E/BH155~225E 寸法

型番	モータ容量kW	A	AB	B	BB	CC	E	F	G	H	HD	HL	LL	M	N	Z
80	0.2	319	135	245	140	80	180	135	20	268	-	130	160	220	170	15
100	0.4	373	161	290	170	100	220	155	25	335	376	160	200	270	190	15
120	0.4	420	185	330	190	120	260	180	30	400	441	190	240	320	230	18
	0.75	440														
135	0.75	490	215	370	210	135	290	200	30	450	491	215	270	350	250	18
	1.5	490														
155	1.5	553	257	442	252	155	320	220	32	481	-	235	290	380	280	20
	2.2	578														
175	2.2	638	290	492	262	175	350	250	37	551	-	280	335	410	310	20
	3.7	679														
200	3.7	679	310	565	305	200	350	290	42	611	-	310	375	420	360	22
	5.5	704														
225	5.5	765	340	637	335	225	390	330	45	686	-	345	415	470	410	27

型番	モータ付						ブレーキモータ付						出力軸				潤滑油量 L
	AF	BA	D	BF	BG	KL	質量	BF	BG	KL	質量	LS	KO	Sh7	Yh9	TI	
80	80	130	160	206	476	126	33.0	238	508	126	33.4	65	55	32	10	35.0	0.98
100	80	152	160	215	537	123.5	60.0	230	552	112	60.1	75	65	38	10	41.0	1.9
120	80	172	160	215	577	123.5	93.0	230	592	112	93.1	85	73	45	14	48.5	2.8
	100	182	200	222	594	145	101	291	663	145	102.5						
135	100	202	200	222	634	145	127	291	703	145	128.5	95	82	55	16	59.0	4.2
	100	212	200	288.5	710.5	158	141	365	787	158	142.5						
155	100	242	200	288.5	782.5	158	171	365	859	158	172.5	110	96	60	18	64.0	5.5
	125	252	250	321	825	169	176	397	901	169	180						
175	125	292	250	321	875	169	210	397	951	169	214	110	96	65	18	69.0	8.6
	125	292	250	351	905	180	224	432	986	182	229.5						
200	125	322	250	351	978	180	306	432	1059	182	311.5	125	110	70	20	74.5	11.0
	150	342	300	392.5	1039.5	197	325	466	1110	197	331						
225	150	384	300	392.5	1111.5	197	422	466	1182	197	428	140	124	80	22	85.0	15.0

■軸配置と回転方向については、B-110ページをご覧ください。

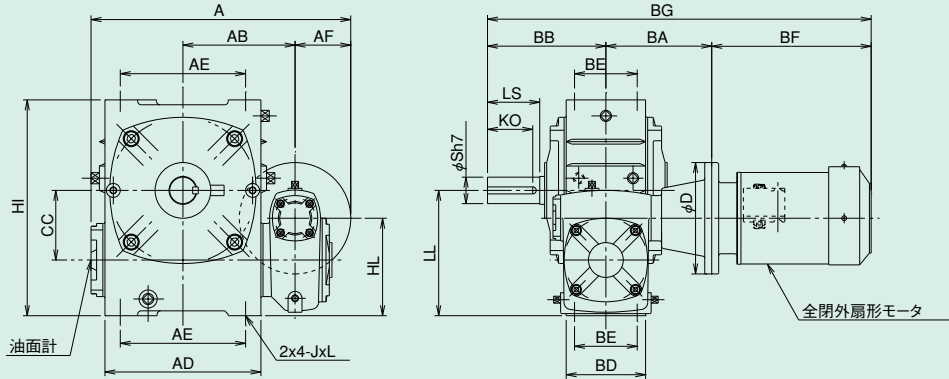
ABH80~135E ABH155~225E

2段ウォーム
減速機

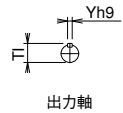
外形寸法図

■掲載図面に該当する定格伝達能力表はB-94~B-101ページをご覧ください。

ABH80~135E

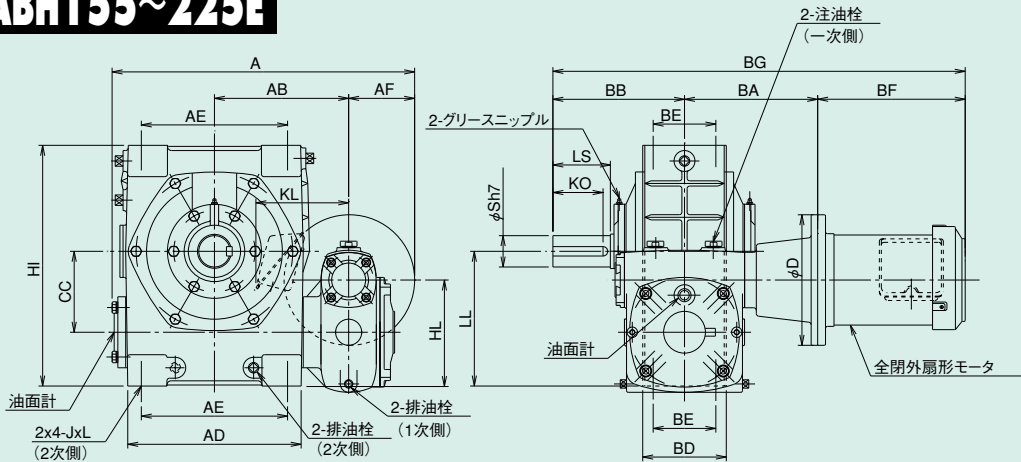


軸詳細図



ウォーム減速機

ABH155~225E



ABH80~135E/ABH155~225E 寸法

型番	モータ容量kW	A	AB	AD	AE	BB	BD	BE	CC	HI	HL	LL	J	L
80	0.2	319	135	174	140	140	94	70	80	250	115	145	M12	20
100	0.4	373	161	224	180	170	114	90	100	310	140	180	M12	30
120	0.4	420	185	264	220	190	134	100	120	370	165	215	M14	32
	0.75	440												
135	0.75	490	215	304	260	210	144	110	135	425	185	240	M16	35
	1.5	490												
155	1.5	553	257	330	280	252	160	120	155	461	203	258	M16	25
	2.2	578												
175	2.2	638	290	370	320	262	186	140	175	521	243	298	M16	25
	3.7	638												
200	3.7	679	310	420	360	305	200	130	200	575	265	330	M18	22
	5.5	704												
225	5.5	765	340	480	420	335	173	130	225	645	300	370	M24	40

型番	モータ付						ブレーキモータ付						出力軸				潤滑油量 L
	AF	BA	D	BF	BG	KL	質量	BF	BG	KL	質量	LS	KO	Sh7	Yh9	TI	
80	80	130	160	206	476	126	33.0	238	508	126	33.4	65	55	32	10	35.0	1.3
100	80	152	160	215	537	123.5	60.0	230	552	112	60.1	75	65	38	10	41.0	2.1
120	80	172	160	215	577	123.5	93.0	230	592	112	93.1	85	73	45	14	48.5	3.1
	100	182	200	222	594	145	100	291	663	145	101.5						
135	100	202	200	222	634	145	127	291	703	145	128.5	95	82	55	16	59.0	4.3
	100	212	200	288.5	710.5	158	137	365	787	158	138.5						
155	100	242	200	288.5	782.5	158	171	365	859	158	172.5	110	96	60	18	64.0	5.5
	125	252	250	321	825	169	176	397	901	169	180						
175	125	292	250	321	875	169	218	397	951	169	222	110	96	65	18	69.0	8.6
	125	292	250	351	905	180	232	432	986	182	242						
200	125	322	250	351	978	180	319	432	1059	182	324.5	125	110	70	20	74.5	11.0
	150	342	300	392.5	1039.5	197	338	466	1110	197	349						
225	150	384	300	392.5	1111.5	197	439	466	1182	197	445	140	124	80	22	85.0	15.0

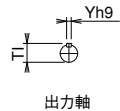
ABHP80~135E ABHP155~225E

2段ウォーム減速機 外形寸法図

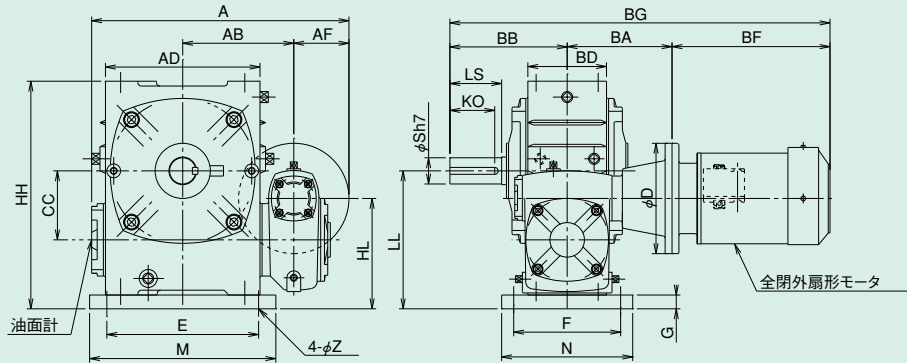
■掲載図面に該当する定格伝達能力表はB-94~B-101ページをご覧ください。

ウォーム減速機

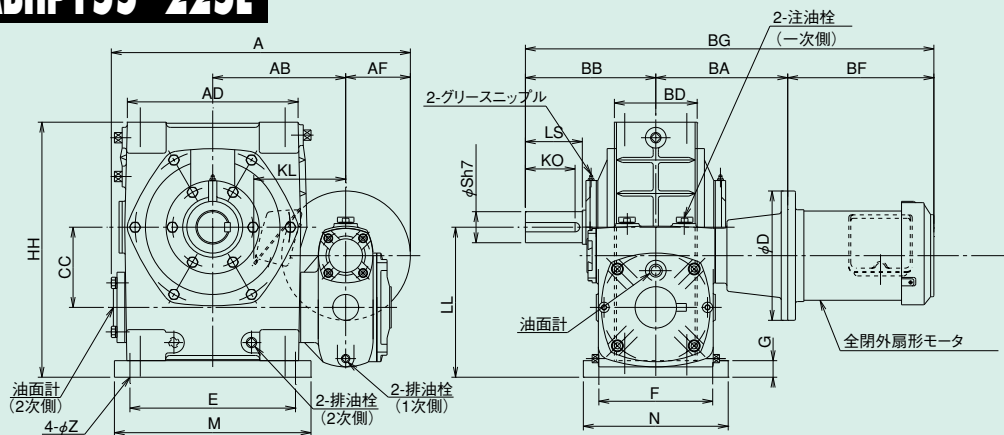
軸詳細図



ABHP80~135E



ABHP155~225E



ABHP80~135E/ABHP155~225E 寸法

型番	モータ容量kW	A	AB	BB	BD	CC	E	F	G	HH	HL	LL	M	N	Z
80	0.2	319	135	140	94	80	180	135	15	265	130	160	220	170	15
100	0.4	373	161	170	114	100	220	155	20	330	160	200	270	190	15
120	0.4	420	185	190	134	120	260	180	25	395	190	240	320	230	18
	0.75	440													
135	0.75	490	215	210	144	135	290	200	30	455	215	270	350	250	18
	1.5	490													
155	1.5	553	257	252	160	155	320	220	32	493	235	290	380	280	20
	2.2	578													
175	2.2	638	290	262	186	175	350	250	37	558	280	335	410	310	20
	3.7	638													
200	3.7	679	310	305	200	200	350	290	45	620	310	375	435	360	22
	5.5	704													
225	5.5	765	340	335	173	225	390	330	45	690	345	415	490	410	27

型番	モータ付							ブレーキモータ付			出力軸					潤滑油量 L	
	AF	BA	D	BF	BG	KL	質量	BF	BG	KL	質量	LS	KO	Sh7	Yh9		TI
80	80	130	160	206	476	126	36.0	238	508	126	36.4	65	55	32	10	35.0	1.3
100	80	152	160	215	537	123.5	64.0	230	552	112	64.1	75	65	38	10	41.0	2.1
120	80	172	160	215	577	123.5	98.0	230	592	112	98.1	85	73	45	14	48.5	3.1
	100	182	200	222	594	145	106.5	291	663	145	102.5						
135	100	202	200	222	634	145	134	291	703	145	135	95	82	55	16	59.0	4.3
	100	212	200	288.5	710.5	158	144	365	787	158	146.5						
155	100	242	200	288.5	782.5	158	181	365	859	158	182.5	110	96	60	18	64.0	5.5
	125	252	250	321	825	169	186	397	901	169	190						
175	125	292	250	321	875	169	240	397	951	169	244	110	96	65	18	69.0	8.6
	125	292	250	351	905	180	254	432	986	182	259.5						
200	125	322	250	351	978	180	351	432	1059	182	356.5	125	110	70	20	74.5	11.0
	150	342	300	392.5	1039.5	197	370	466	1110	197	376						
225	150	384	300	392.5	1111.5	197	471	466	1182	197	477	140	124	80	22	85.0	15.0

■軸配置と回転方向については、B-110ページをご覧ください。

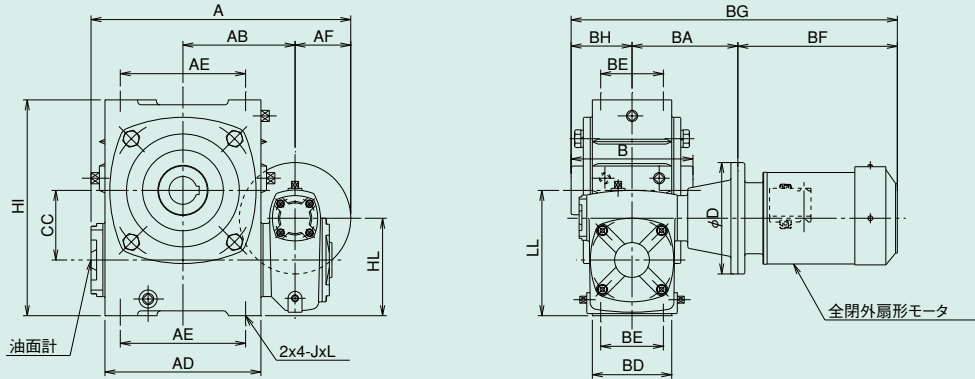
AOBH80~135E AOBH155~225E

2段ウォーム
減速機

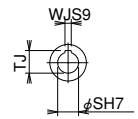
外形寸法図

■掲載図面に該当する定格伝達能力表はB-94~B-101ページをご覧ください。

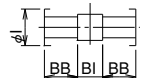
AOBH80~135E



軸詳細図

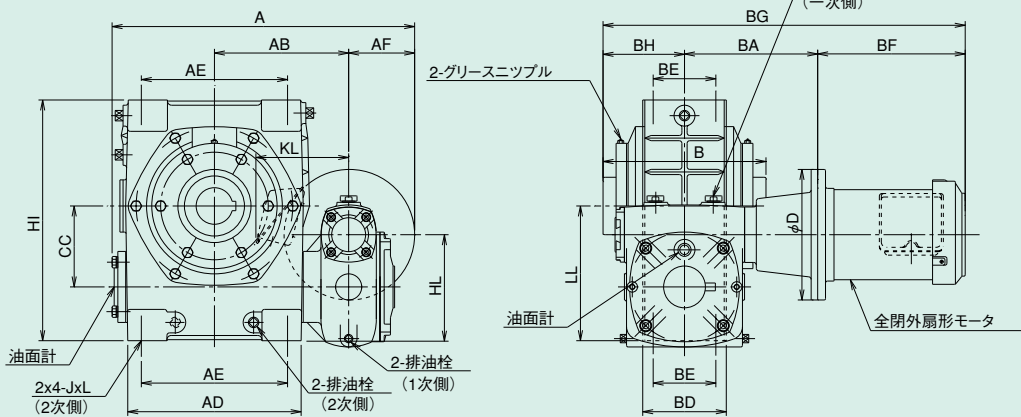


中空出力軸



出力軸内部詳細

AOBH155~225E



AOBH80~135E/AOBH155~225E 寸法

型番	モータ容量kW	A	AB	AD	AE	BD	BE	BH	CC	HI	HL	LL	J	L
80	0.2	319	135	174	140	94	70	72	80	250	115	145	M12	20
100	0.4	373	161	224	180	114	90	87.5	100	310	140	180	M12	30
120	0.4	420	185	264	220	134	100	100	120	370	165	215	M14	32
	0.75	440												
135	0.75	490	215	304	260	144	110	106	135	425	185	240	M16	35
	1.5	490												
155	1.5	553	257	330	280	160	120	156	155	461	203	258	M16	25
	2.2	578												
175	2.2	638	290	370	320	186	140	167	175	521	243	298	M16	25
	3.7	638												
200	3.7	679	310	420	360	200	130	173	200	575	265	330	M18	22
	5.5	704												
225	5.5	765	340	480	420	173	130	182.5	225	645	300	370	M24	40

型番	モータ付							ブレーキモータ付				出力軸					潤滑油量 L		
	AF	BA	D	BF	BG	KL	質量	BF	BG	KL	質量	B	BB	BI	I	SH7		WJs9	TJ
80	80	130	160	206	406	126	34.0	238	440	126	34.4	144	54	36	60	35	10	38.3	0.87
100	80	152	160	215	454.5	123.5	64.0	230	469.5	112	64.1	175	63.5	48	70	40	12	43.3	2.1
120	80	172	160	215	487	123.5	93.0	230	502	112	93.1	200	75	50	75	45	14	48.8	2.5
	100	182	200	222	504	145	100	291	573	145	101.5								
135	100	202	200	222	530	145	127	291	599	145	128.5	212	85	42	95	60	18	64.4	3.6
	100	212	200	288.5	606.5	158	137	365	683	158	138.5								
155	100	242	200	288.5	686.5	158	169	365	783	158	170.5	312	115	82	110	70	20	74.9	5.0
	125	252	250	321	729	169	174	397	805	169	178								
175	125	292	250	321	780	169	210	397	856	169	214	334	125	84	120	80	22	85.4	10.0
	125	292	250	351	810	180	224	432	891	182	229.5								
200	125	322	250	351	846	180	306	432	927	182	311.5	346	130	86	130	85	22	90.4	17.0
	150	342	300	392.5	907.5	197	325	466	981	197	331								
225	150	384	300	392.5	959	197	422	466	1032.5	197	428	365	135	95	150	95	25	100.4	25.0

AOBHP80~135E AOBHP155~225E

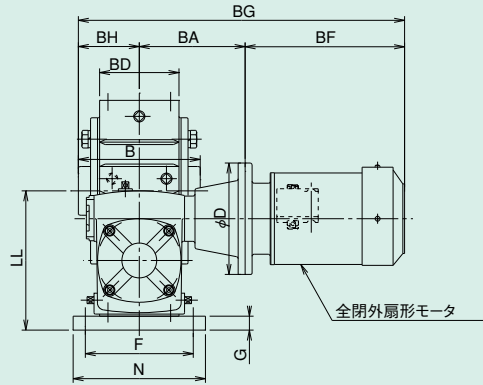
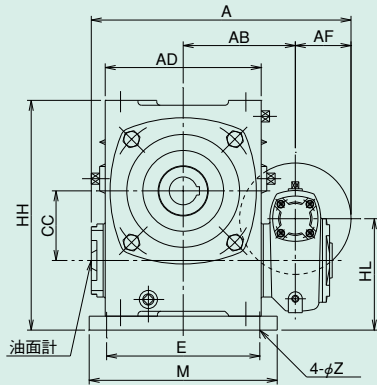
2段ウォーム減速機 外形寸法図

■掲載図面に該当する定格伝達能力表はB-94~B-101ページをご覧ください。

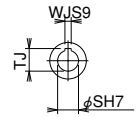
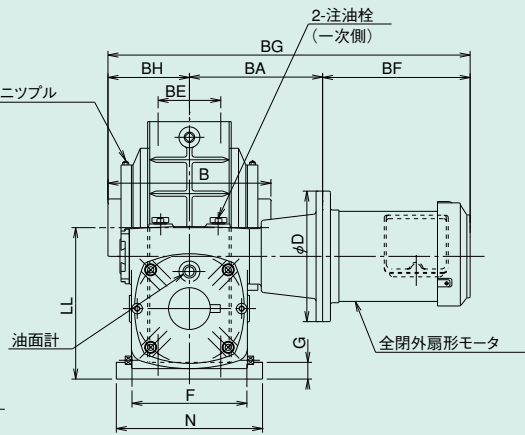
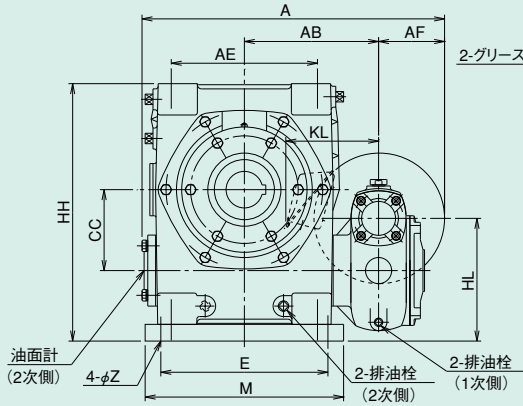
ウォーム減速機

軸詳細図

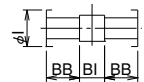
AOBHP80~135E



AOBHP155~225E



中空出力軸



出力軸内部詳細

AOBHP80~135E/AOBHP155~225E 寸法

型番	モータ容量kW	A	AB	AD	BD	BH	CC	E	F	G	HH	HL	LL	M	N	Z
80	0.2	319	135	174	94	72	80	180	135	15	265	130	160	220	170	15
100	0.4	373	161	224	114	87.5	100	220	155	20	330	160	200	270	190	15
120	0.4	420	185	264	134	100	120	260	180	25	395	190	240	320	230	18
	0.75	440														
135	0.75	490	215	304	144	106	135	290	200	30	455	215	270	350	250	18
	1.5	490														
155	1.5	553	257	330	160	156	155	320	220	32	493	235	290	380	280	20
	2.2	578														
175	2.2	638	290	370	186	167	175	350	250	37	558	280	335	410	310	20
	3.7	638														
200	3.7	679	310	420	200	173	200	350	290	45	620	310	375	435	360	22
	5.5	704														
225	5.5	765	340	480	173	182.5	225	390	330	45	690	345	415	490	410	27

型番	モータ付						プレーキモータ付				出力軸							潤滑油量 L	
	AF	BA	D	BF	BG	KL	質量	BF	BG	KL	質量	B	BB	BI	I	SH7	WJs9		TJ
80	80	130	160	206	406	126	37.0	238	440	126	37.4	144	54	36	60	35	10	38.3	0.87
100	80	152	160	215	454.5	123.5	66.0	230	469.5	112	66.1	175	63.5	48	70	40	12	43.3	2.1
120	80	172	160	215	487	123.5	98.0	230	502	112	98.1	200	75	50	75	45	14	48.8	2.5
	100	182	200	222	504	145	105	291	573	145	106.5								
135	100	202	200	222	530	145	127	291	599	145	128.5	212	85	42	95	60	18	64.4	3.6
	100	212	200	288.5	606.5	158	144	365	683	158	145.5								
155	100	242	200	288.5	686.5	158	179	365	763	158	180.5	312	115	82	110	70	20	74.9	5.0
	125	252	250	321	729	169	184	397	805	169	188								
175	125	292	250	321	780	169	232	397	856	169	236	334	125	84	120	80	22	85.4	10.0
	125	292	250	351	810	180	245	432	891	182	251.5								
200	125	322	250	351	846	180	338	432	927	182	343.5	346	130	86	130	85	22	90.4	17.0
	150	342	300	392.5	907.5	197	325	466	981	197	363								
225	150	384	300	392.5	959	197	475	466	1032.5	197	481	365	135	95	150	95	25	100.4	25.0

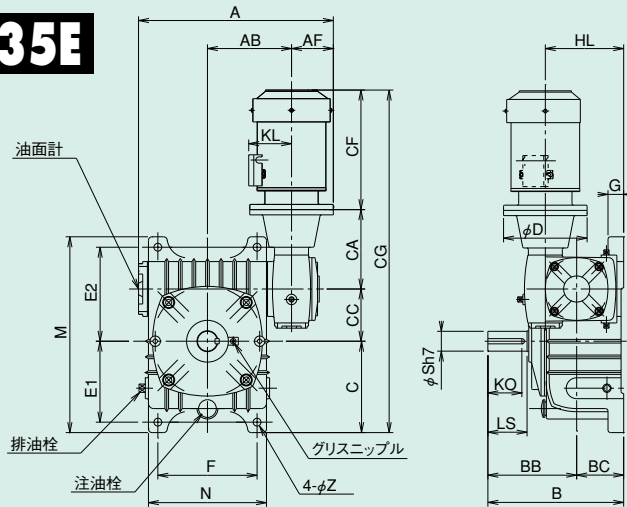
■軸配置と回転方向については、B-110ページをご覧ください。

KH80~135E KH155~175E

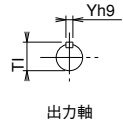
2段ウォーム減速機 外形寸法図

掲載図面に該当する定格伝達能力表はB-94~B-101ページをご覧ください。

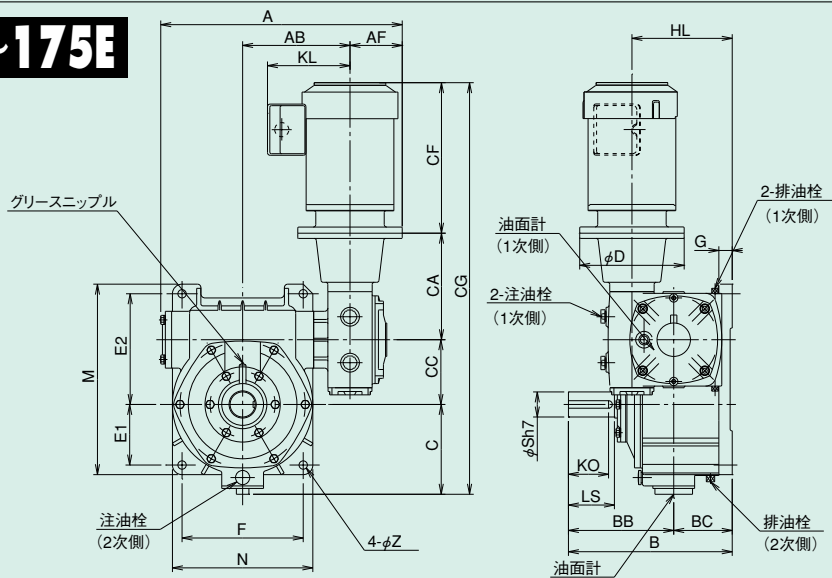
KH80~135E



軸詳細図



KH155~175E



KH80~135E/KH155~175E 寸法

型番	モータ容量kW	A	AB	B	BB	BC	C	CC	E1	E2	F	G	HL	M	N	Z
80	0.2	319	135	210	140	70	150	80	130	150	140	20	120	320	176	15
100	0.4	375	161	260	170	90	175	100	155	180	190	30	150	375	226	15
120	0.4	420	185	290	190	100	210	120	185	215	220	30	170	450	266	18
	0.75	440														
135	0.75	490	215	320	210	110	235	135	210	235	260	35	190	495	306	18
	1.5	490														
155	1.5	549	257	392	252	140	218	155	145	265	290	32	240	456	336	20
	2.2	574														
175	2.2	638	290	412	262	150	245	175	167	293	320	39	270	516	376	20
	3.7	638														

型番	モータ付							プレーキモータ付				出力軸				潤滑油量	
	AF	CA	D	CF	CG	KL	質量	CF	CG	KL	質量	LS	KO	Sh7	Yh9	TI	L
80	80	130	160	206	566	126	33.0	238	598	126	33.4	65	55	32	10	35.0	1.7
100	80	152	160	215	642	123.5	64.0	230	657	112	64.1	75	65	38	10	41.0	3.6
	120	80	172	160	215	717	96.0	230	732	112	96.1	85	73	45	14	48.5	5.9
100	182	200	222	734	145	104	291	803	145	105.5							
135	100	202	200	222	794	145	133	291	863	145	134.5	95	82	55	16	59.0	8.6
	100	212	200	288.5	870.5	158	147	365	947	158	162.5						
155	100	242	200	288.5	903.5	158	171	365	980	158	172.5	110	96	60	18	64.0	11.0
	125	252	250	321	946	169	176	397	1022	169	180						
175	125	292	250	321	1033	169	210	397	1109	169	214	110	96	65	18	69.0	15.0
	125	292	250	351	1063	180	224	432	1144	182	229.5						

ウォーム減速機

KH200~225E

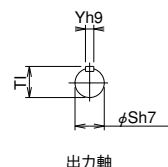
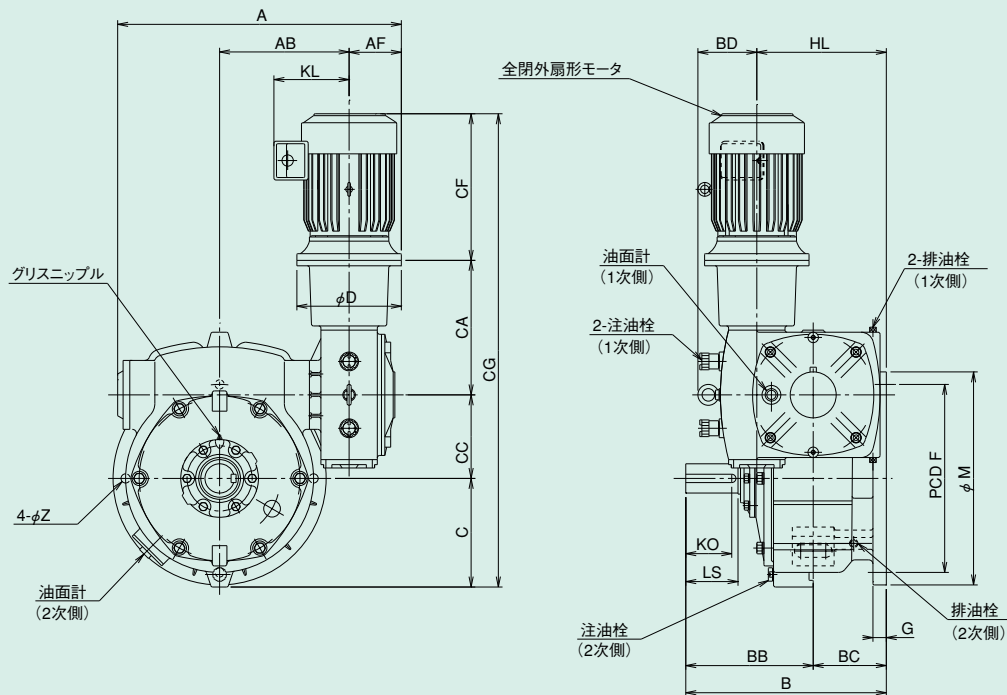
2段ウォーム
減速機

外形寸法図

■掲載図面に該当する定格伝達能力表はB-94~B-101ページをご覧ください。

ウォーム減速機

軸詳細図



KH200~225E 寸法

型番	モータ容量 kW	A	AB	B	BB	BC	BD	C	CC	F	G	HL	M	Z
200	3.7	679	310	480	305	175	137	260	200	450	32	310	510	22
	5.5	710												
225	5.5	765	340	525	335	190	136	290	225	510	35	345	580	27

型番	モータ付							ブレーキモータ付				出力軸				潤滑油量	
	AF	CA	D	CF	CG	KL	質量	CF	CG	KL	質量	LS	KO	Sh7	Yh9		TI
200	125	322	250	351.0	1133.0	180	311	432	1214	182	316.5	125	110	70	20	74.5	19.0
	150	342	300	392.5	1194.5	197	330	466	1268	197	336						
225	150	384	300	392.5	1291.5	197	397	466	1365	197	403	140	124	80	22	85.0	25.0

■軸配置と回転方向については、B-110ページをご覧ください。

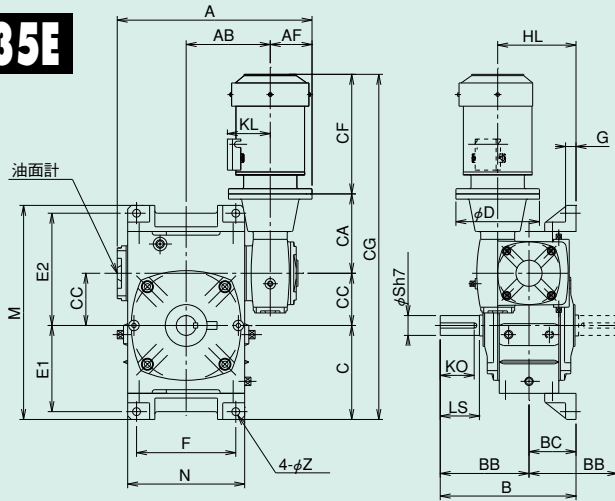
AKHP80~135E AKHP155~175E

2段ウォーム
減速機

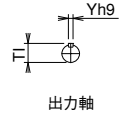
外形寸法図

■掲載図面に該当する定格伝達能力表はB-94~B-101ページをご覧ください。

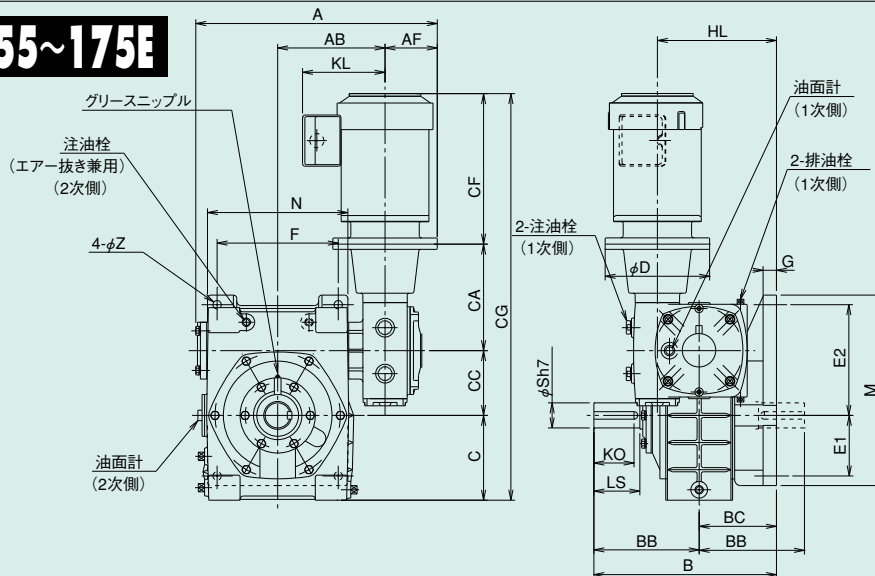
AKHP80~135E



軸詳細図



AKHP155~175E



AKHP80~135E/AKHP155~175E 寸法

型番	モータ容量kW	A	AB	B	BB	BC	C	CC	E1	E2	F	G	HL	M	N	Z
80	0.2	319	135	210	140	70	155	80	140	180	140	19	120	350	174	15
100	0.4	373	161	260	170	90	180	100	165	215	190	20	150	410	224	15
120	0.4	420	185	290	190	100	217.5	120	195	255	220	25	170	495	264	18
	0.75	440														
135	0.75	490	215	320	210	110	252.5	135	230	285	260	30	190	560	304	18
	1.5	490														
155	1.5	549	257	437	252	185	203	155	145	265	290	32	285	456	336	20
	2.2	574														
175	2.2	638	290	467	262	205	223	175	167	293	320	39	325	516	376	20
	3.7	638														

型番	モータ付							ブレーキモータ付				出力軸				潤滑油量	
	AF	CA	D	CF	CG	KL	質量	CF	CG	KL	質量	LS	KO	Sh7	Yh9	TI	L
80	80	130	160	206	571	126	33	238	603	126	33.4	65	55	32	10	35.0	1.6
100	80	152	160	215	647	123.5	64	230	662	112	64.1	75	65	38	10	41.0	3.3
	120	80	172	160	215	724.5	96	230	739.5	112	96.1	85	73	45	14	48.5	4.8
100	182	200	222	741.5	145	104	291	810.5	145	105.5							
135	100	202	200	222	811.5	145	133	291	880.5	145	134.5	95	82	55	16	59.0	7.8
	100	212	200	288.5	888	158	147	365	964.5	158	162.5						
155	100	242	200	288.5	888.5	158	171	365	965	158	172.5	110	96	60	18	64.0	10.0
	125	252	250	321	931	169	176	397	1007	169	180						
175	125	292	250	321	1011	169	210	397	1087	169	214	110	96	65	18	69.0	16.0
	125	292	250	351	1041	180	224	432	1122	182	229.5						

ウォーム減速機

AKHP200~225E

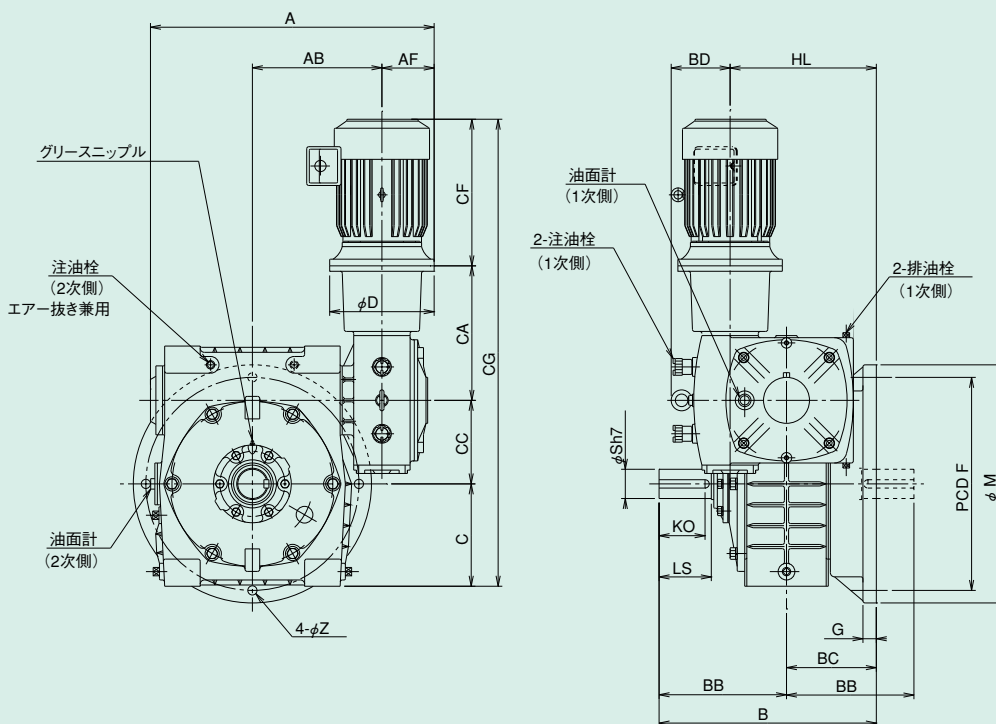
2段ウォーム
減速機

外形寸法図

■掲載図面に該当する定格伝達能力表はB-94~B-101ページをご覧ください。

ウォーム減速機

軸詳細図



AKHP200~225E 寸法

型番	モータ容量 kW	A	AB	B	BB	BC	BD	C	CC	F	G	HL	M	Z
200	3.7	685	310	520	305	215	137	245	200	510	32	350	570	22
	5.5	710												
225	5.5	765	340	570	335	235	136	275	225	570	35	390	640	27

型番	モータ付							ブレーキモータ付				出力軸				潤滑油量	
	AF	CA	D	CF	CG	KL	質量	CF	CG	KL	質量kg	LS	KO	Sh7	Yh9		TI
200	125	322	250	351	1118	180	311	432	1199	182	316.5	125	110	70	20	74.5	23.0
	150	342	300	392.5	1179.5	197	330	466	1243	197	336						
225	150	384	300	392.5	1276.5	197	397	466	1350	197	403	140	124	80	22	85.0	30.0

■軸配置と回転方向については、B-110ページをご覧ください。

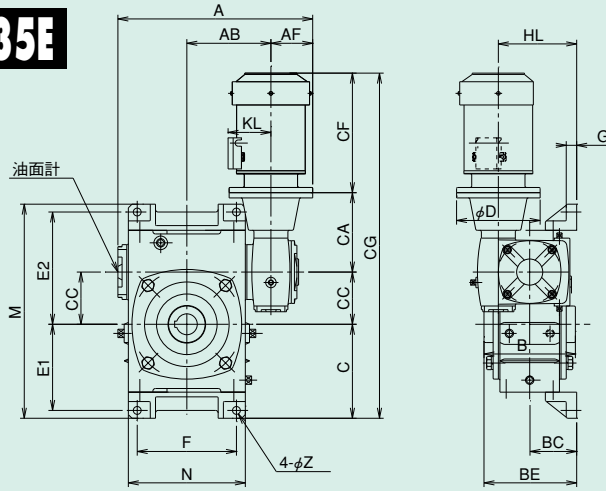
AOKHP80~135E AOKHP155~175E

2段ウォーム
減速機

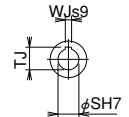
外形寸法図

■掲載図面に該当する定格伝達能力表はB-94~B-101ページをご覧ください。

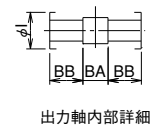
AOKHP80~135E



軸詳細図

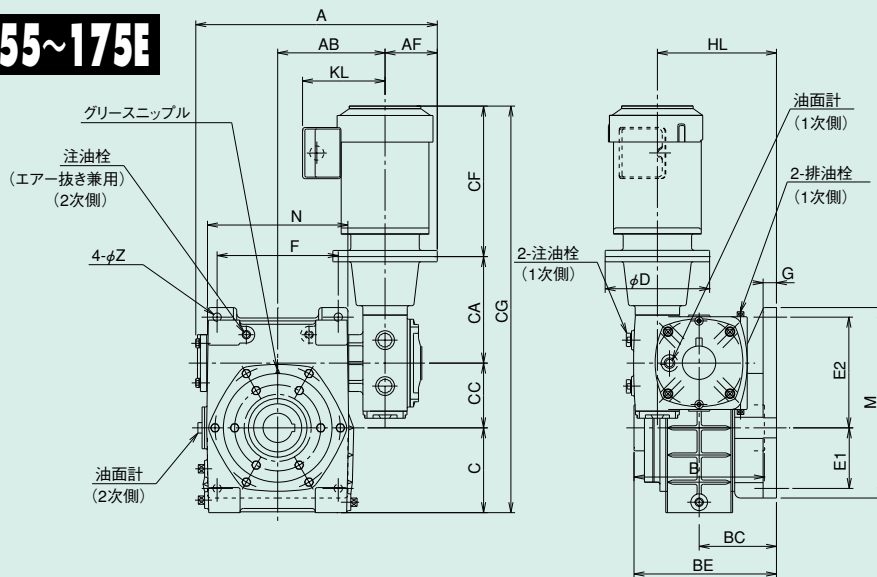


中空出力軸



出力軸内部詳細

AOKHP155~175E



AOKHP80~135E/AOKHP155~175E 寸法

型番	モータ容量kW	A	AB	BC	BE	C	CC	E1	E2	F	G	HL	M	N	Z
80	0.2	319	135	70	142	155	80	140	180	140	19	120	350	174	15
100	0.4	373	161	90	177.5	180	100	165	215	190	20	150	410	224	15
120	0.4	420	185	100	200	217.5	120	195	255	220	25	170	495	264	18
	0.75	440													
135	0.75	490	215	110	216	252.5	135	230	285	260	30	190	560	304	18
	1.5	490													
155	1.5	549	257	185	341	203	155	145	265	290	32	285	456	336	20
	2.2	574													
175	2.2	638	290	205	372	223	175	167	293	320	39	325	516	376	20
	3.7	638													

型番	モータ付						ブレーキモータ付						出力軸						潤滑油量
	AF	CA	D	CF	CG	KL	質量	CF	CG	KL	質量	B	BA	BB	I	Sh7	WJs9	TJ	
80	80	130	160	206	571	126	37.0	238	603	126	37.4	144	36	54	60	35	10	38.3	1.7
100	80	152	160	215	647	123.5	66.0	230	662	112	66.1	175	48	63.5	70	40	12	43.3	2.8
	80	172	160	215	724.5	123.5	105.0	230	739.5	112	105.1	200	50	75	75	45	14	48.8	4.3
100	182	200	222	741.5	145	116	291	810.5	145	117.5									
135	100	202	200	222	811.5	145	136	291	880.5	145	137.5	212	42	85	95	60	18	64.4	6.7
	100	212	200	288.5	888	158	146	365	964.5	158	147.5								
155	100	242	200	288.5	888.5	158	190	365	965	158	191.5	312	82	115	110	70	20	74.9	8.6
	125	252	250	321	931	169	195	397	1007	169	199								
175	125	292	250	321	1011	169	238	397	1087	169	242	334	84	125	120	80	22	85.4	15.0
	125	292	250	351	1041	180	252	432	1122	182	257.5								

AOKHP200~225E

2段ウォーム
減速機

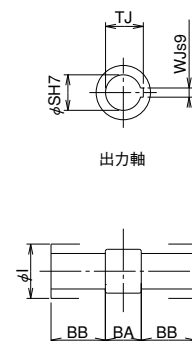
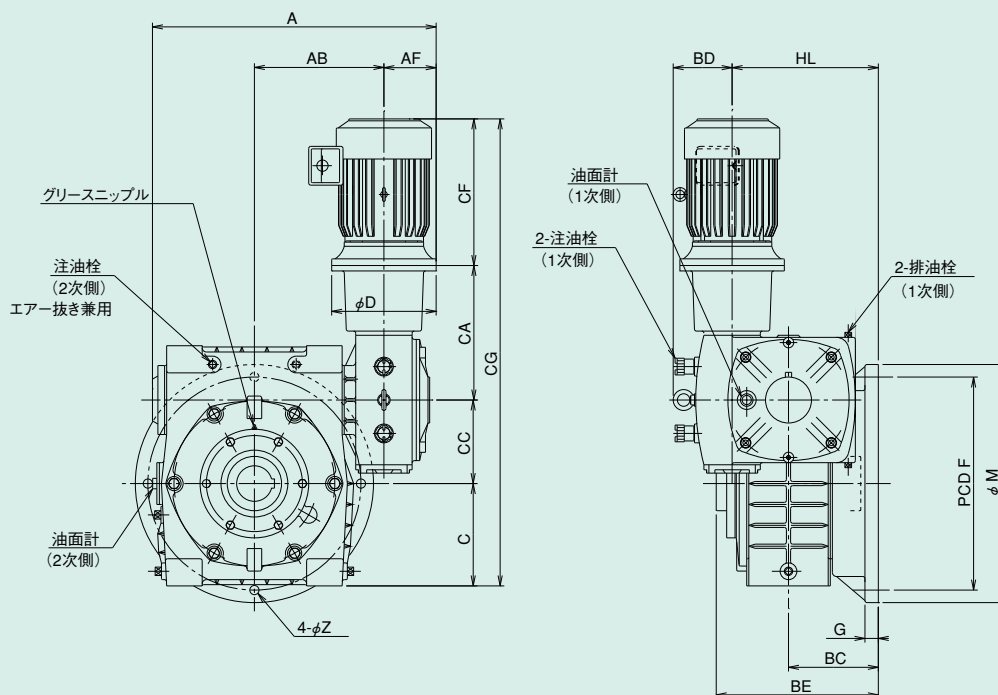
外形寸法図

■掲載図面に該当する定格伝達能力表はB-94~B-101ページをご覧ください。

ウォーム減速機

AOKHP200~225E

軸詳細図



AOKHP200~225E 寸法

型番	モータ容量	A	AB	BD	BC	BE	C	CC	F	G	HL	M	Z
200	3.7	685	310	137	215	388	245	200	510	32	350	570	22
	5.5	710											
225	5.5	765	340	136	235	417.5	275	225	570	35	390	640	27

型番	モータ付							ブレーキモータ付				出力軸							潤滑油量
	AF	CA	D	CF	CG	KL	質量kg	CF	CG	KL	質量kg	B	BA	BB	I	SH7	WJs9	TJ	
200	125	322	250	351	1118	180	336	432	1199	182	341.5	346	86	130	130	85	22	90.4	19.0
	150	342	300	392.5	1179.5	197	355	466	1243	197	361								
225	150	384	300	392.5	1276.5	197	505	466	1350	197	511	365	95	135	150	95	25	100.4	26.0

■軸配置と回転方向については、B-110ページをご覧ください。

MEMO

