

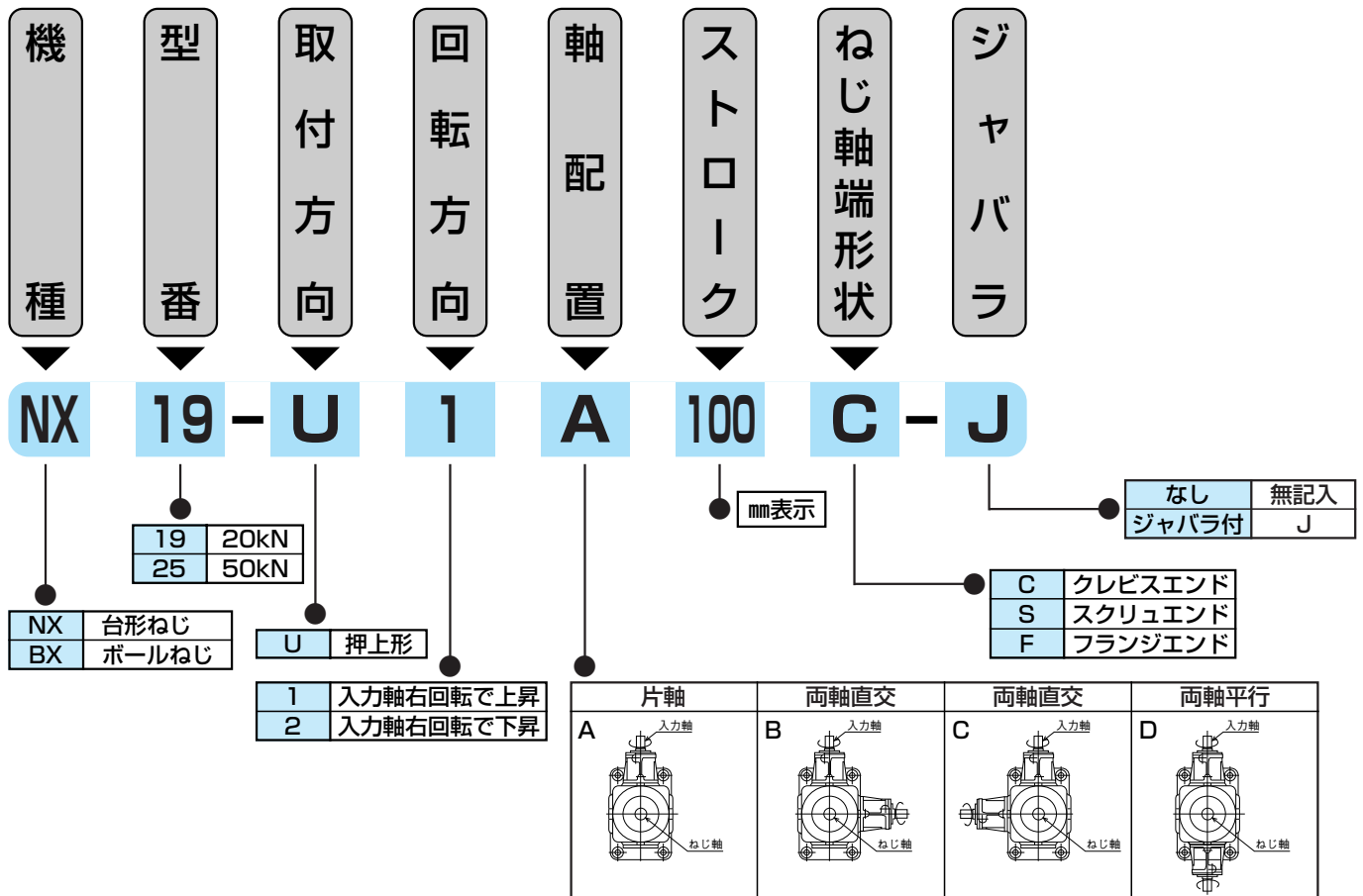
ベベルギヤツキ

ベベルギヤツキ

- **同期運転が容易**
複数使用の同期運転などのシステム設計が容易です。
- **低速運転に最適**
低速の入力回転で駆動出来るため、駆動系の騒音が少なくなります。
- **高効率**
ベベルギヤで駆動するため、高効率です。
- **使い易さ**
台形ねじ・ボールねじの2種類が標準で、用途に応じて選定して下さい。

ベベルジャッキ呼び形式・基本仕様

呼び形式



基本仕様

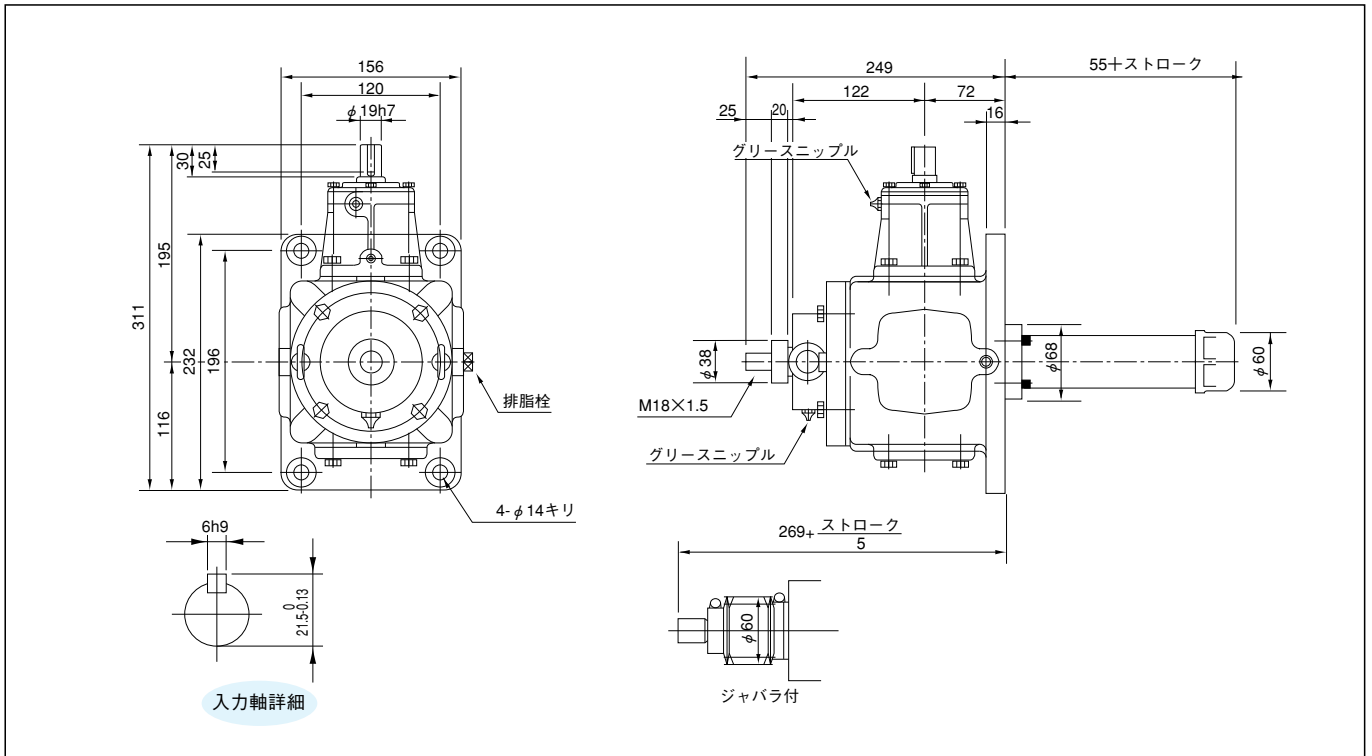
| 機種 型番 | NX | | BX | |
|----------------------|---------------------|------|-----|-----|
| | 19 | 25 | 19 | 25 |
| 呼び能力 (kN) | 20 | 50 | 20 | 50 |
| ねじ軸径 (mm) | 30 | 50 | 25 | 40 |
| ねじ軸谷径 (mm) | 23.5 | 39.5 | 20 | 35 |
| ねじピッチ (mm) | 6 | 10 | 10 | 10 |
| 減速比 | 2.5 | 2 | 2.5 | 2 |
| 効率 (%) | 30 | 30 | 80 | 80 |
| 最高入力回転速度 (rpm) | 400 | 400 | 400 | 400 |
| ストローク | 100・200・300・400・500 | | | |
| 入力1回転当たり移動量 (mm/rev) | 2.4 | 5.0 | 4.0 | 5.0 |
| スクリュトルク (N) | 70 | 280 | 32 | 85 |
| 無負荷トルク (N・m) | 1.2 | 1.8 | 1.2 | 1.8 |
| 起動トルク (N・m) | 35 | 170 | 25 | 65 |
| 逆方向荷重 (kN) | 10 | 20 | 10 | 20 |
| 静止時荷重 (kN) | 30 | 60 | 30 | 60 |
| 質量 (kg) | 25 | 35 | 25 | 35 |

- 許容軸方向荷重に関しては、NXは、JA(E-19、20ページ)、BXはJB(E-33、34ページ)の許容軸方向荷重を参照して下さい。
- ボールねじの寿命に関してはJB走行寿命距離(E-42ページ)を参照して下さい。
- 軸端金具に関して、NX19はJA025と、NX25はJA075と同じです。E-25ページを参照して下さい。
BX19はJB025と、BX25はJB075と同じです。E-41ページを参照して下さい。

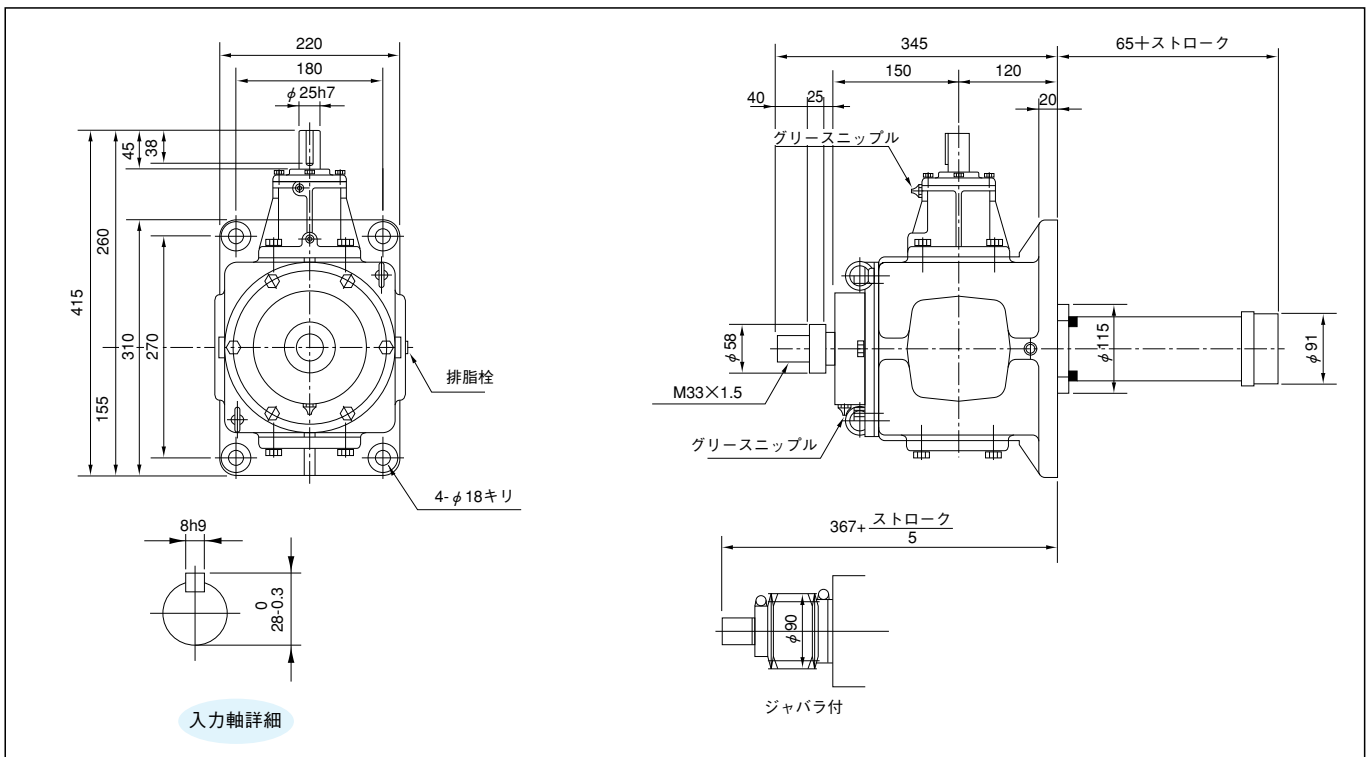
ベベルジャッキ(台形ねじ・ボールねじ)外形寸法図

JACK

NX19・BX19



NX25・BX25



ジャッキ