

---

駆動機器付

モータ  
ギヤードモータ  
ベベルギヤ

最良の駆動を選べます。

ジャッキ

# モータ付能力表

## JA・JTAモータ付

型番	形式	モータ容量 (kW)	減速比H				減速比L			
			周波数50HZ (1500rpm)		周波数60HZ (1800rpm)		周波数50HZ (1500rpm)		周波数60HZ (1800rpm)	
			作動速度 (mm/min)	荷重 (kN)	作動速度 (mm/min)	荷重 (kN)	作動速度 (mm/min)	荷重 (kN)	作動速度 (mm/min)	荷重 (kN)
025	M02	0.2	1173	1.5	1408	1	391	3.5	470	2.5
	M04	0.4	1173	4	1408	3	391	10	470	8
	M07	0.75	1173	8.5	1408	7	391	21.5	470	17.5
050	M04	0.4	1565	2.5	1877	2	522	6.5	626	5
	M07	0.75	1565	6	1877	5	522	15	626	12
	M15	1.5	1565	13.5	1877	11	522	33	626	27
075	M15	1.5	1956	10.5	2347	8.5	652	25	783	21.5
	M22	2.2	1956	16	2347	13.5	652	38.5	783	33
100	M22	2.2	2347	14	2816	11.5	783	35	939	28.5
	M37	3.7	2347	22.5	2816	18.5	783	58	939	47
150	M37	3.7	2347	22.5	2816	18.5	783	58	939	47

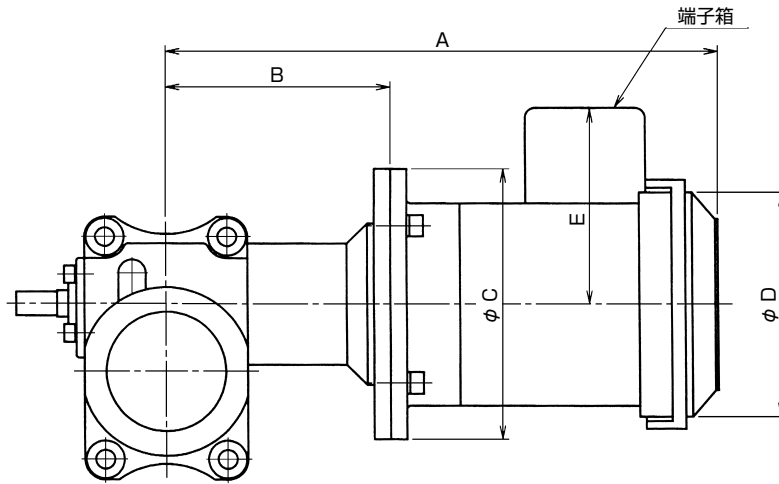
## JBモータ付

型番	形式	モータ容量 (kW)	減速比H				減速比L			
			周波数50HZ (1500rpm)		周波数60HZ (1800rpm)		周波数50HZ (1500rpm)		周波数60HZ (1800rpm)	
			作動速度 (mm/min)	荷重 (kN)	作動速度 (mm/min)	荷重 (kN)	作動速度 (mm/min)	荷重 (kN)	作動速度 (mm/min)	荷重 (kN)
025	M02	0.2	1956	2.5	2347	1.5	653	6	783	4.5
	M04	0.4	1956	6.5	2347	5.5	653	16.5	783	13.5
	M07	0.75	1956	14	2347	11.9	653	※ 25	783	※ 25
050	M04	0.4	1956	6	2347	4.5	653	14	783	11
	M07	0.75	1956	13.5	2347	10.5	653	32.5	783	26.5
	M15	1.5	1956	29.5	2347	24.5	653	※ 50	783	※ 50
075	M15	1.5	1956	28.5	2347	23	653	70	783	57.5
	M22	2.2	1956	43.5	2347	36	653	※ 75	783	75
100	M22	2.2	2347	35.5	2816	28.5	783	88	939	73.5
	M37	3.7	2347	63.5	2816	52	783	※ 100	939	※ 100
150	M37	3.7	3129	46	3755	38	1044	116	1252	95.5

## JTBモータ付

型番	形式	モータ容量 (kW)	減速比H				減速比L			
			周波数50HZ (1500rpm)		周波数60HZ (1800rpm)		周波数50HZ (1500rpm)		周波数60HZ (1800rpm)	
			作動速度 (mm/min)	荷重 (kN)	作動速度 (mm/min)	荷重 (kN)	作動速度 (mm/min)	荷重 (kN)	作動速度 (mm/min)	荷重 (kN)
025	M02	0.2	1956	2.5	2347	1.5	653	6	783	4.5
	M04	0.4	1956	6.5	2347	5.5	653	16.5	783	13.5
	M07	0.75	1956	14	2347	11.9	653	※ 25	783	※ 25
050	M04	0.4	1956	6	2347	4.5	653	14	783	11
	M07	0.75	1956	13.5	2347	10.5	653	32.5	783	26.5
	M15	1.5	1956	29.5	2347	24.5	653	※ 50	783	※ 50
075	M15	1.5	1956	28.5	2347	23	653	70	783	57.5
	M22	2.2	1956	43.5	2347	36	653	※ 75	783	※ 75
100	M22	2.2	1956	42.5	2347	34.5	653	※ 100	783	88
	M37	3.7	1956	76.5	2347	62.5	653	※ 100	783	※ 100
150	M37	3.7	3129	46	3755	38	1044	116	1252	95.5

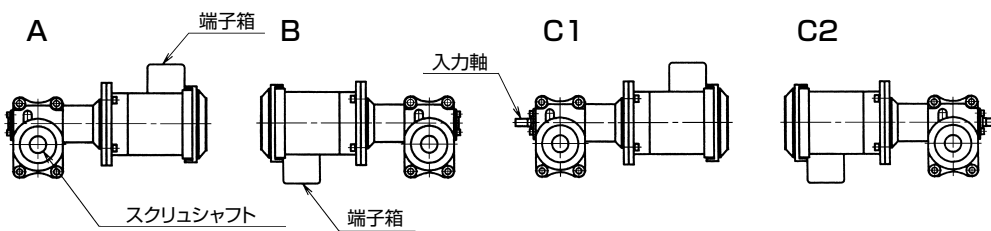
注) ※印はモータ容量がジャッキ許容荷重をオーバーしますので、本数値以下でご使用ください。  
上記以外の組合せも可能ですので、お申し付けください。



型番	形式	モータ容量 (kW)	A	B	C	D	E
025	M02	0.2	339 (338)	131	160	126.6 (128)	64.5 (134)
	M04	0.4	360 (364)	131	160	147.6 (149)	82 (143)
	M07	0.75	369 (384)	143	200	166 (164)	145 (145)
050	M04	0.4	404 (408)	175	200	147.6 (149)	82 (143)
	M07	0.75	391 (406)	165	200	166 (164)	145 (145)
	M15	1.5	454 (473)	165	200	186.3 (185.2)	158 (158)
075	M15	1.5	474 (493)	185	200	186.3 (185.2)	158 (158)
	M22	2.2	516 (523)	195	250	207 (212)	169 (169)
100	M22	2.2	541 (548)	220	250	207 (212)	169 (169)
	M37	3.7	571 (619)	220	250	228 (228)	180 (180)
150	M37	3.7	581 (629)	230	250	228 (228)	180 (180)

注) 1. ( ) 内寸法は、ブレーキ付モータの場合を示します。  
 2. ボールねじは、台形ねじと異なり、セルフロック機能がありませんので駆動源としてブレーキモータを使用してください。  
 3. モータは、製作の都合により変更する場合がありますので、都度お問合せください。

## 軸配置



# ギヤードモータ付能力表

## JA・JTAギヤードモータ付

型番	形式	モータ容量 (kW)	減速比	減速比H				減速比L			
				周波数50HZ (1500rpm)		周波数60HZ (1800rpm)		周波数50HZ (1500rpm)		周波数60HZ (1800rpm)	
				作動速度 (mm/min)	荷重 (kN)	作動速度 (mm/min)	荷重 (kN)	作動速度 (mm/min)	荷重 (kN)	作動速度 (mm/min)	荷重 (kN)
025	GM011	0.1	10	117	9.5	140	8	—	—	—	—
	GM012	0.1	20	58	19.5	70	16	19	※ 25	23	※ 25
	GM013	0.1	30	39	※ 25	46	24.5	13	※ 25	15	※ 25
	GM020	0.2	5	234	9.5	281	8	78	21.5	93	17.5
	GM021	0.2	10	117	20	140	16.5	—	—	—	—
	GM022	0.2	20	58	※ 25	70	※ 25	—	—	—	—
050	GM021	0.2	10	156	14.5	187	12	—	—	—	—
	GM022	0.2	20	78	29	93	24	26	※ 50	31	46.5
	GM023	0.2	30	52	42.5	62	35	17	※ 50	20	※ 50
	GM040	0.4	5	312	15.5	375	12.5	104	33	125	27
	GM041	0.4	10	156	30.5	187	25.5	—	—	—	—
	GM042	0.4	20	78	※ 50	93	49.5	—	—	—	—
075	GM041	0.4	10	195	24	234	20	—	—	—	—
	GM042	0.4	20	97	47.5	117	39	32	※ 75	39	※ 75
	GM043	0.4	30	65	68.5	78	56.5	21	※ 75	26	※ 75
	GM070	0.75	5	391	23.5	469	19.5	130	50	156	41
	GM071	0.75	10	195	46	234	38.5	—	—	—	—
	GM072	0.75	20	97	※ 75	117	74.5	—	—	—	—
100	GM071	0.75	10	234	41.5	281	34	—	—	—	—
	GM072	0.75	20	117	81	140	67.5	39	※100	47	※100
	GM073	0.75	30	78	※100	93	※100	26	※100	31	※100
	GM150	1.5	5	469	43	563	35.5	156	94.5	187	82
	GM151	1.5	10	234	84.5	281	70	—	—	—	—
	GM152	1.5	20	117	※100	140	※100	—	—	—	—
150	GM151	1.5	10	234	77	281	66.5	—	—	—	—
	GM152	1.5	20	117	149.5	140	130	39	※150	47	※150
	GM153	1.5	30	78	※150	93	※150	26	※150	31	※150
	GM220	2.2	5	469	61	563	50.5	156	131.5	187	115
	GM221	2.2	10	234	114	281	99	—	—	—	—
	GM222	2.2	20	117	※150	140	※150	—	—	—	—

注) ※印はモータ容量がジャッキ許容荷重をオーバーしますので、本数値以下でご使用ください。  
上記以外の組合せも可能ですので、お申し付けください。

## ギヤードモータ付能力表

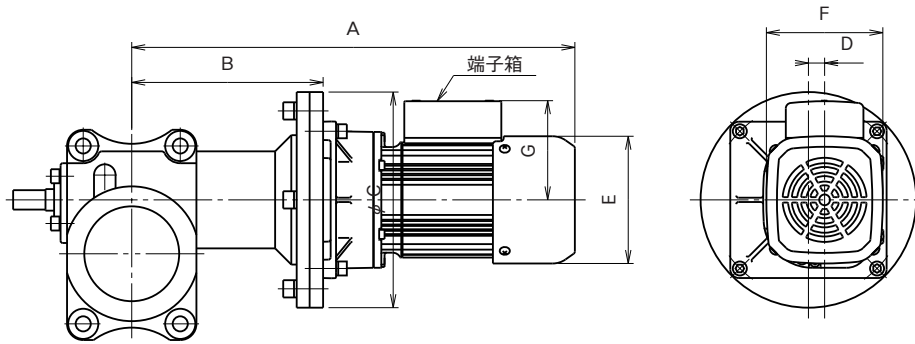
### JB・JTBギヤードモータ付

型番	形式	モータ容量 (kW)	減速比	減速比H				減速比L			
				周波数50HZ (1500rpm)		周波数60HZ (1800rpm)		周波数50HZ (1500rpm)		周波数60HZ (1800rpm)	
				作動速度 (mm/min)	荷重 (kN)	作動速度 (mm/min)	荷重 (kN)	作動速度 (mm/min)	荷重 (kN)	作動速度 (mm/min)	荷重 (kN)
025	GM011	0.1	10	195	15.5	234	12.5	—	—	—	—
	GM012	0.1	20	97	※ 25	117	※ 25	32	※ 25	39	※ 25
	GM013	0.1	30	65	※ 25	78	※ 25	21	※ 25	26	※ 25
	GM020	0.2	5	391	16	469	13	130	※ 25	156	※ 25
	GM021	0.2	10	195	※ 25	234	※ 25	—	—	—	—
050	GM012	0.1	20	—	—	—	—	32	※ 50	39	49.5
	GM013	0.1	30	—	—	—	—	21	※ 50	26	※ 50
	GM021	0.2	10	195	31	234	26	—	—	—	—
	GM022	0.2	20	97	※ 50	117	※ 50	—	—	—	—
	GM023	0.2	30	65	※ 50	78	※ 50	—	—	—	—
	GM040	0.4	5	391	33	469	27	130	※ 50	156	※ 50
075	GM022	0.2	20	—	—	—	—	32	※ 75	39	※ 75
	GM023	0.2	30	—	—	—	—	21	※ 75	26	※ 75
	GM041	0.4	10	195	64	234	53.5	—	—	—	—
	GM042	0.4	20	97	※ 75	117	※ 75	—	—	—	—
	GM043	0.4	30	65	※ 75	78	※ 75	—	—	—	—
	GM070	0.75	5	391	62.5	469	52.5	130	※ 75	156	※ 75
100	GM042	0.4	20	—	—	—	—	39 (32)	※ 100	47 (39)	※ 100
	GM043	0.4	30	—	—	—	—	26 (21)	※ 100	31 (26)	※ 100
	GM071	0.75	10	234 (195)	※ 100	281 (234)	87.5 (※ 100)	—	—	—	—
	GM072	0.75	20	117 (97)	※ 100	140 (117)	※ 100	—	—	—	—
	GM073	0.75	30	78 (65)	※ 100	93 (78)	※ 100	—	—	—	—
	GM150	1.5	5	469 (391)	※ 100	563 (469)	92 (※ 100)	156 (130)	※ 100	187 (156)	※ 100
150	GM072	0.75	20	—	—	—	—	52	※ 150	62	※ 150
	GM073	0.75	30	—	—	—	—	34	※ 150	41	※ 150
	GM151	1.5	10	312	※ 150	375	133.5	—	—	—	—
	GM152	1.5	20	156	※ 150	187	※ 150	—	—	—	—
	GM153	1.5	30	104	※ 150	125	※ 150	—	—	—	—
	GM220	2.2	5	625	120.5	751	101	208	※ 150	250	※ 150

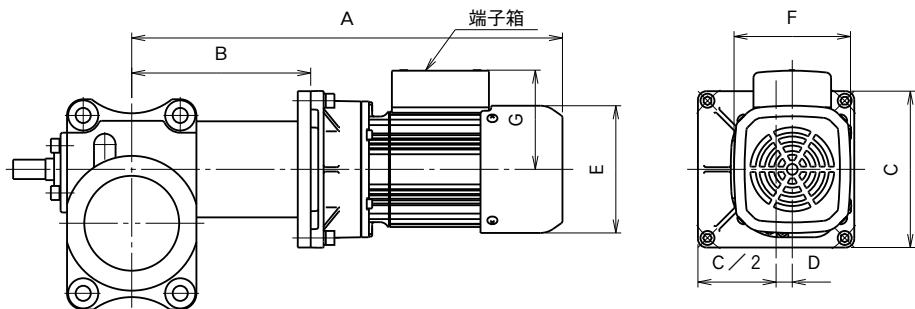
注) ※印はモータ容量がジャッキ許容荷重をオーバーしますので、本数値以下でご使用ください。  
上記以外の組合せも可能ですので、お申し付けください。

■型番100の( )内能力はJTB形の能力を示します。

# JA・JB・JTA・JTBギヤードモータ付寸法表



型番	形式	モータ容量 (kW)	減速比	A	B	C	D	G	E×F
025	GM011	0.1	10	333 (384)	150.5	200	15	87 (92)	118×108
	GM012	0.1	20	333 (384)	150.5	200	15	87 (92)	118×108
	GM013	0.1	30	333 (384)	150.5	200	15	87 (92)	118×108
	GM020	0.2	5	358 (406)	150.5	200	15	87 (92)	118×108
	GM021	0.2	10	358 (406)	150.5	200	15	87 (92)	118×108
	GM022	0.2	20	358 (406)	150.5	200	15	87 (92)	118×108
050	GM012	0.1	20	360 (411)	177.5	200	15	87 (92)	118×108
	GM013	0.1	30	360 (411)	177.5	200	15	87 (92)	118×108
	GM021	0.2	10	385 (433)	177.5	200	15	87 (92)	118×108
	GM022	0.2	20	385 (433)	177.5	200	15	87 (92)	118×108
	GM023	0.2	30	385 (433)	177.5	200	15	87 (92)	118×108
	GM040	0.4	5	419 (471)	179.5	200	18	93 (98)	130×120
	GM041	0.4	10	419 (471)	179.5	200	18	93 (98)	130×120
	GM042	0.4	20	419 (471)	179.5	200	18	93 (98)	130×120
075	GM022	0.2	20	405 (453)	197.5	200	15	87 (92)	118×108
	GM023	0.2	30	405 (453)	197.5	200	15	87 (92)	118×108
	GM041	0.4	10	439 (491)	199.5	200	18	93 (98)	130×120
	GM042	0.4	20	439 (491)	199.5	200	18	93 (98)	130×120
	GM043	0.4	30	439 (491)	199.5	200	18	93 (98)	130×120
	GM070	0.75	5	487 (550)	200.5	260	20	138	150×150
	GM071	0.75	10	487 (550)	200.5	260	20	138	150×150
	GM072	0.75	20	487 (550)	200.5	260	20	138	150×150



型番	形式	モータ容量 (kW)	減速比	A	B	C	D	G	E×F
100	GM042	0.4	20	468.5 (520.5)	229	□145	18	93 (98)	130×120
	GM043	0.4	30	468.5 (520.5)	229	□145	18	93 (98)	130×120
	GM071	0.75	10	516.5 (579.5)	230	□185	20	138	150×150
	GM072	0.75	20	516.5 (579.5)	230	□185	20	138	150×150
	GM073	0.75	30	516.5 (579.5)	230	□185	20	138	150×150
	GM150	1.5	5	582 (654)	233	□205	30	148	175×175
	GM151	1.5	10	582 (654)	233	□205	30	148	175×175
	GM152	1.5	20	582 (654)	233	□205	30	148	175×175
150	GM072	0.75	20	526.5 (589.5)	240	□185	20	138	150×150
	GM073	0.75	30	526.5 (589.5)	240	□185	20	138	150×150
	GM151	1.5	10	592 (664)	243	□205	30	148	175×175
	GM152	1.5	20	592 (664)	243	□205	30	148	175×175
	GM153	1.5	30	592 (664)	243	□205	30	148	175×175
	GM220	2.2	5	612 (679)	242	□255	30	160	206×206
	GM221	2.2	10	612 (679)	242	□255	30	160	206×206
	GM222	2.2	20	612 (679)	242	□255	30	160	206×206

注) 1. ( ) 内寸法は、ブレーキ付モータの場合を示します。  
 2. ボールねじは、台形ねじと異なり、セルフロック機能がありませんので駆動源としてブレーキモータを使用してください。  
 3. 軸配置は、モータ付を参照下さい。  
 三菱電機製ギヤードモータ使用 (0.1~2.2kw)  
 ブレーキなし GM-SF シリーズ  
 ブレーキ付 GM-SFB シリーズ

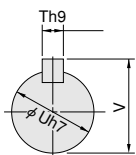
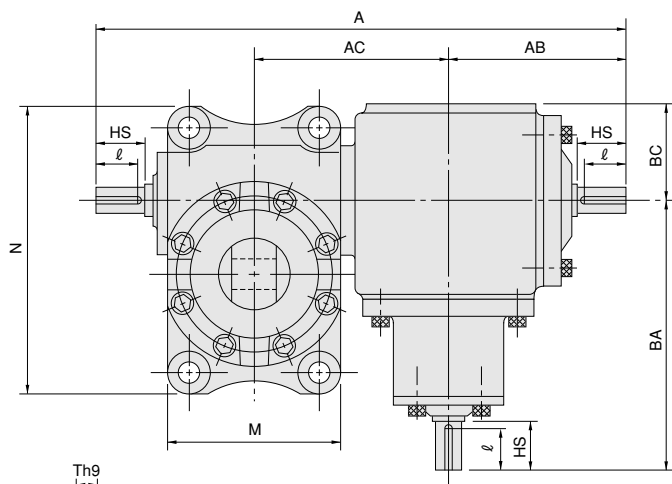
ジャッキ



# JA・JB-G (ベベルギヤボックス付) 外形寸法表

心出し時間が短縮できます。カップリングが省略できます。

## 標準寸法



入力軸詳細

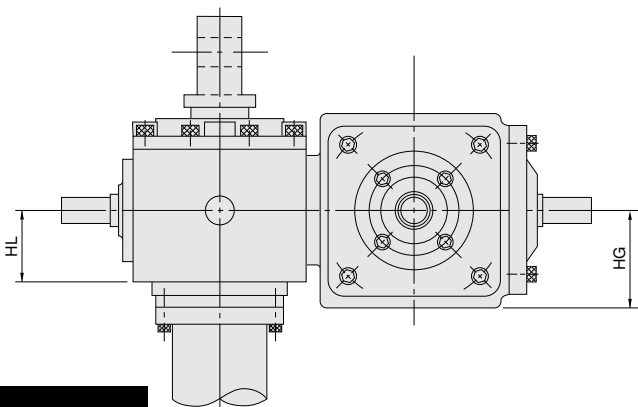
型番	025	050	075	100	150	200
A	315	345	435	472.5	535	560
AB	110	110	145	150	170	170
AC	110	125	160	172.5	200	215
BA	165	165	220	225	280	280
BC	60	60	80	80	105	105
HL	45	50	60	70	80	90
HG	52	52	83	83	103	103
M	96	120	140	165	180	180
N	150	195	235	285	305	305
HS	30	30	40	45	50	50
U	15	18	22	28	32	32
T	5	6	6	8	10	10
V	17 <sup>0</sup> <sub>-0.13</sub>	20.5 <sup>0</sup> <sub>-0.13</sub>	24.5 <sup>0</sup> <sub>-0.13</sub>	31 <sup>0</sup> <sub>-0.3</sub>	35 <sup>0</sup> <sub>-0.3</sub>	35 <sup>0</sup> <sub>-0.3</sub>
I	25	25	35	38	43	43

注) 1. ジャッキ据え付け面よりギヤボックス下部が低いため、据付け時には注意して下さい。

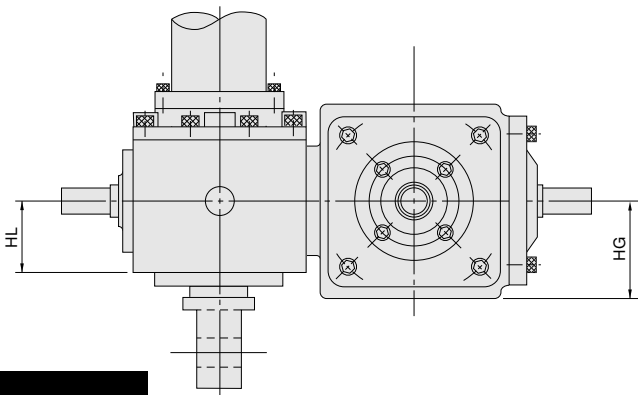
2. ギヤボックスの減速比は1 : 1です。

3. ギヤはスパイラルベベルを使用しています。

4. トラベリングナット形 (JTA・JTB) にも適用します。

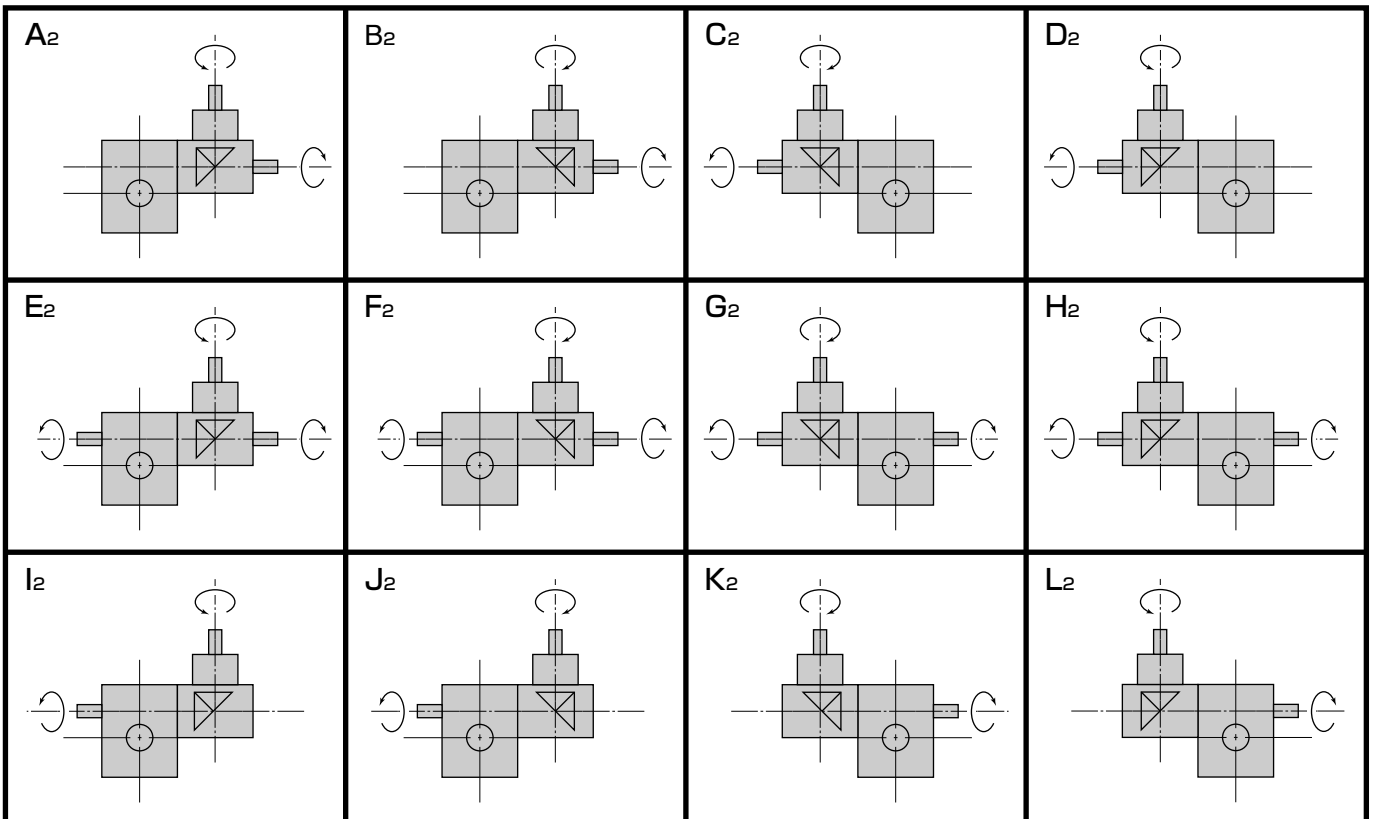
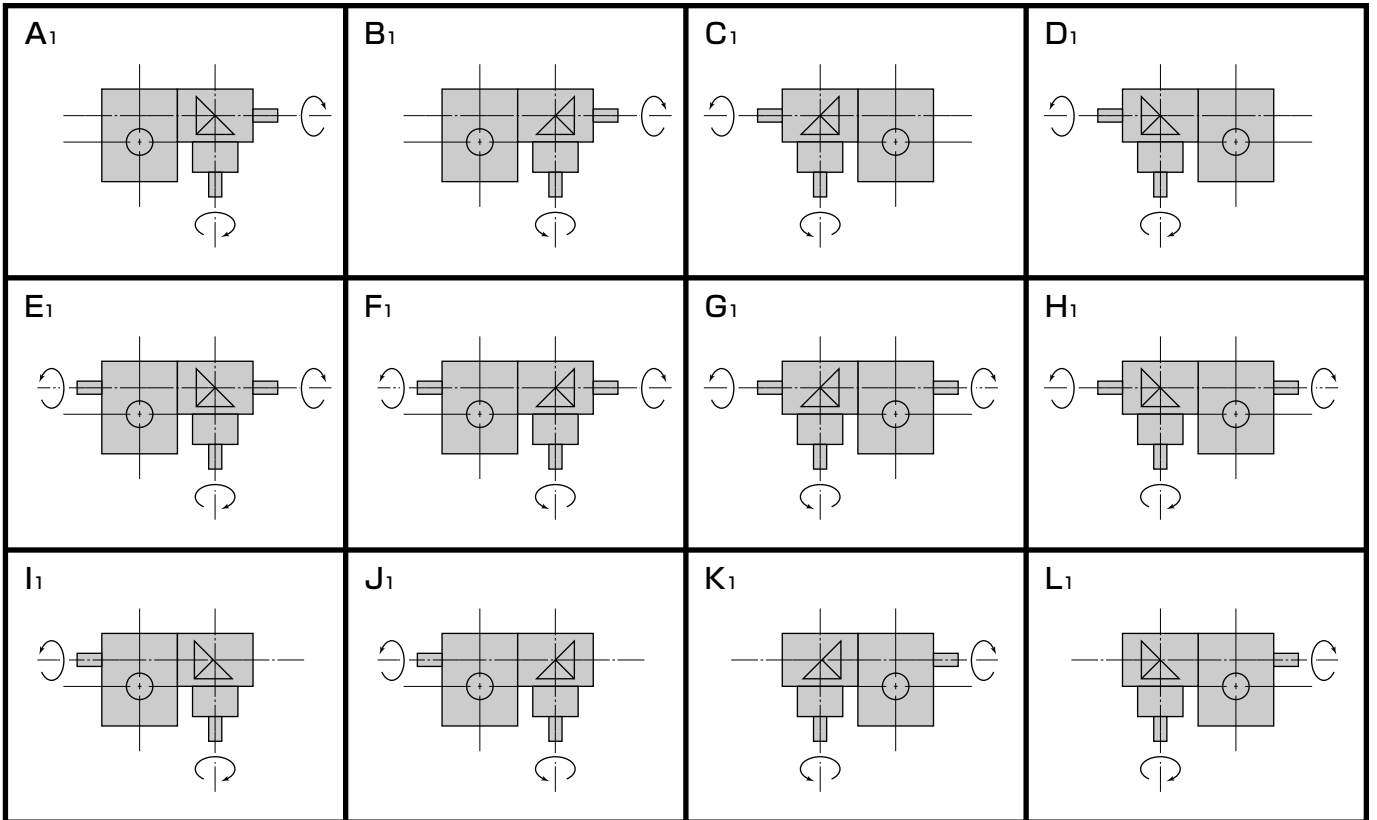


U(押上形)



D(引上形)

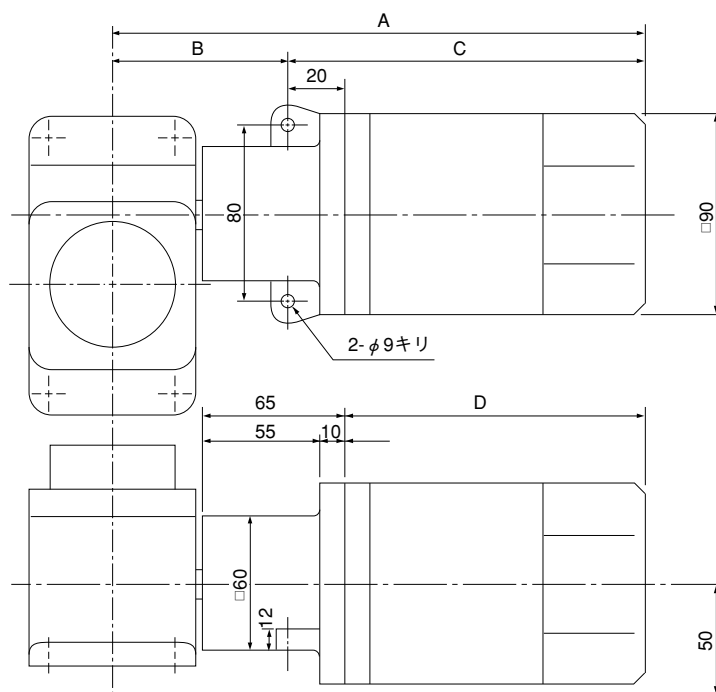
ジャッキ



# 型番005及び010・モータユニット付能力表

機種	型番	型式	モータ容量 (W)	減速比H				減速比L			
				周波数50HZ (1200rpm)		周波数60HZ (1450rpm)		周波数50HZ (1200rpm)		周波数60HZ (1450rpm)	
				作動速度 (mm/min)	荷重 (kN)	作動速度 (mm/min)	荷重 (kN)	作動速度 (mm/min)	荷重 (kN)	作動速度 (mm/min)	荷重 (kN)
JA JTA	005	P60	60	1000	0.5	1208	0.4	333	1.5	402	1.1
		P90	90	1000	0.9	1208	0.8	333	2.5	402	2.0
	010	P60	60	1000	0.5	1208	0.3	333	1.2	402	0.8
		P90	90	1000	0.9	1208	0.7	333	2.2	402	1.7
JB JTB	005	P60	60	1000	1.5	1208	1.2	333	2.7	402	3.7
		P90	90	1000	2.7	1208	2.1	333	5.0	402	5.0
	010	P60	60	1000	1.3	1208	0.9	333	3.2	402	2.3
		P90	90	1000	2.5	1208	1.9	333	5.9	402	4.6

## モータユニット外形寸法表



注) モータは三相インダクション形AC200V、4Pを標準とします。

型番	形式	モータ容量	A	B	C	D
005	P60	60W	220 (247)	80	140 (167)	120 (147)
	P90	90W	235 (262)	80	155 (182)	135 (162)
010	P60	60W	225 (252)	85	140 (167)	120 (147)
	P90	90W	240 (267)	85	155 (182)	135 (162)

注1. ( )内は寸法は、ブレーキ付モータの場合を示します。

2. ボールねじは、台形ねじと異なり、セルフロック機能がありませんので駆動源としてブレーキモータを使用して下さい。

※表のモータ回転数は100%負荷の時の数値を示します。

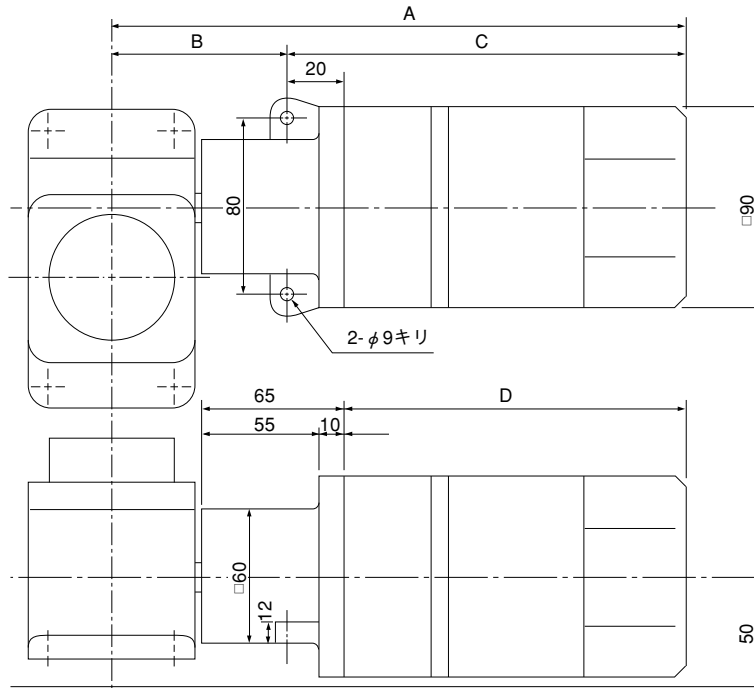
モータの特性上、無負荷状態ではモータの回転数は20%程度増加いたします。

# 型番005及び010・ギヤモータユニット付能力表



機種	型番	型式	モータ容量 (W)	減速比	減速比H				減速比L			
					周波数50HZ (1200rpm)		周波数60HZ (1450rpm)		周波数50HZ (1200rpm)		周波数60HZ (1450rpm)	
					作動速度 (mm/min)	荷重 (kN)	作動速度 (mm/min)	荷重 (kN)	作動速度 (mm/min)	荷重 (kN)	作動速度 (mm/min)	荷重 (kN)
JA JTA	005	GP601	60	10	100	5	120	5	33	5	40	5
	010	GP601	60	10	100	5	120	5	33	5	40	5
			GP901	90	10	100	10	120	8.5	33	10	40
JB JTB	005	GP601	60	10	100	5	120	5	33	5	40	5
	010	GP901	90	10	100	10	120	10	33	10	40	10

## ギヤードモータユニット外形寸法表



注) モータは三相インダクション形AC200V、4Pを標準とします。

型番	形式	モータ容量	A	B	C	D
005	GP601	60W	260(287)	80	180 (207)	160 (187)
	GP901	90W	280(307)	85	195 (222)	175 (202)

注)1.( )内は寸法は、ブレーキ付モータの場合を示します。

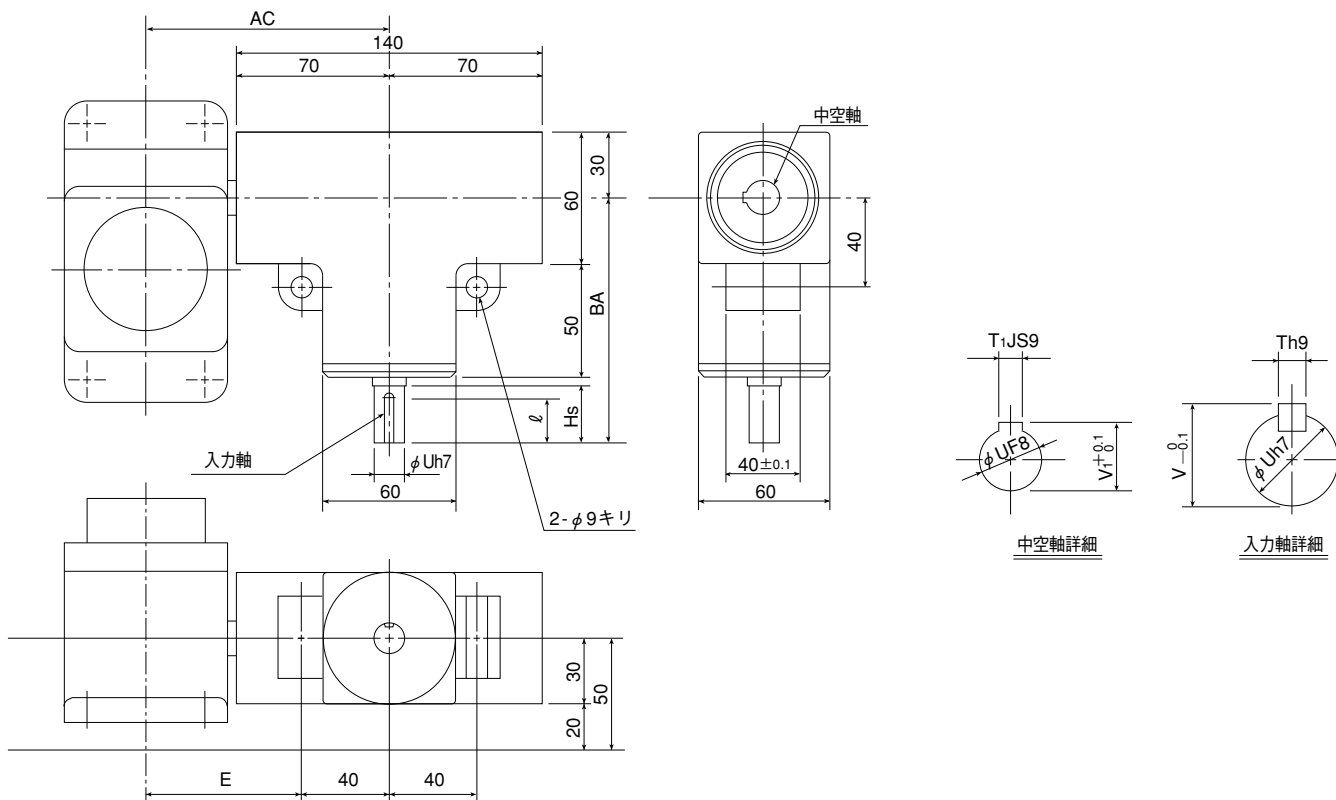
注)2.ボールねじは、台形ねじと異なり、セルフロック機能がありませんので駆動源としてブレーキモータを使用して下さい。

※表のモータ回転数は100%負荷の時の数値を示します。

モータの特性上、無負荷状態ではモータの回転数は20%程度増加いたします。

# 型番005及び010用ギヤボックスユニット(G)外形寸法表

- 型番005及び010ジャッキの据付けと、ギヤボックスユニットの据付けは個々に行ってください。(一体形ではありません)
- ギヤードモータの据え付けは、付属のアジャストボルトを使用してジャッキとの心出しを行ってください。(心出し精度は、0.05mm以内にして下さい。)
- 使用方法はジャッキの入力軸を中空穴に差し込んで下さい。



型番	形式	AC	BA	E	HS	U	T	V	$\phi$	$T_1$	$V_1$
005	G25	110	105	70	20	11	4	12.5	17	4	12.8
010	G32	115	110	75	25	14	5	16	23	5	16.3

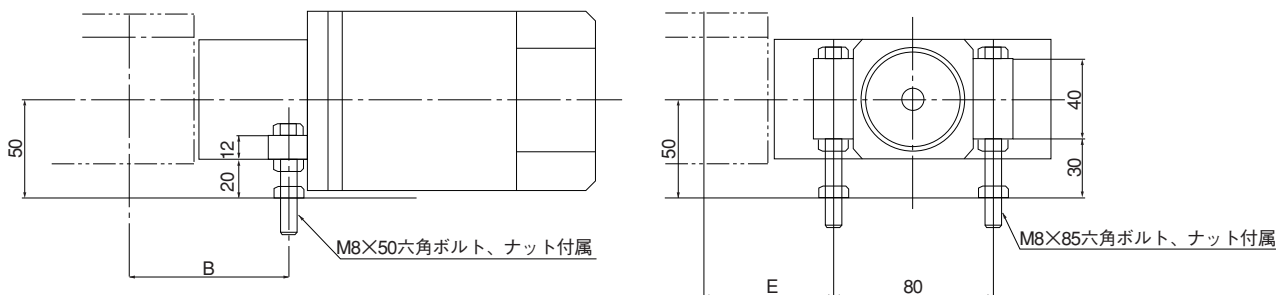
注)中空軸の深さはHS寸法と同じです。

ジャッキ

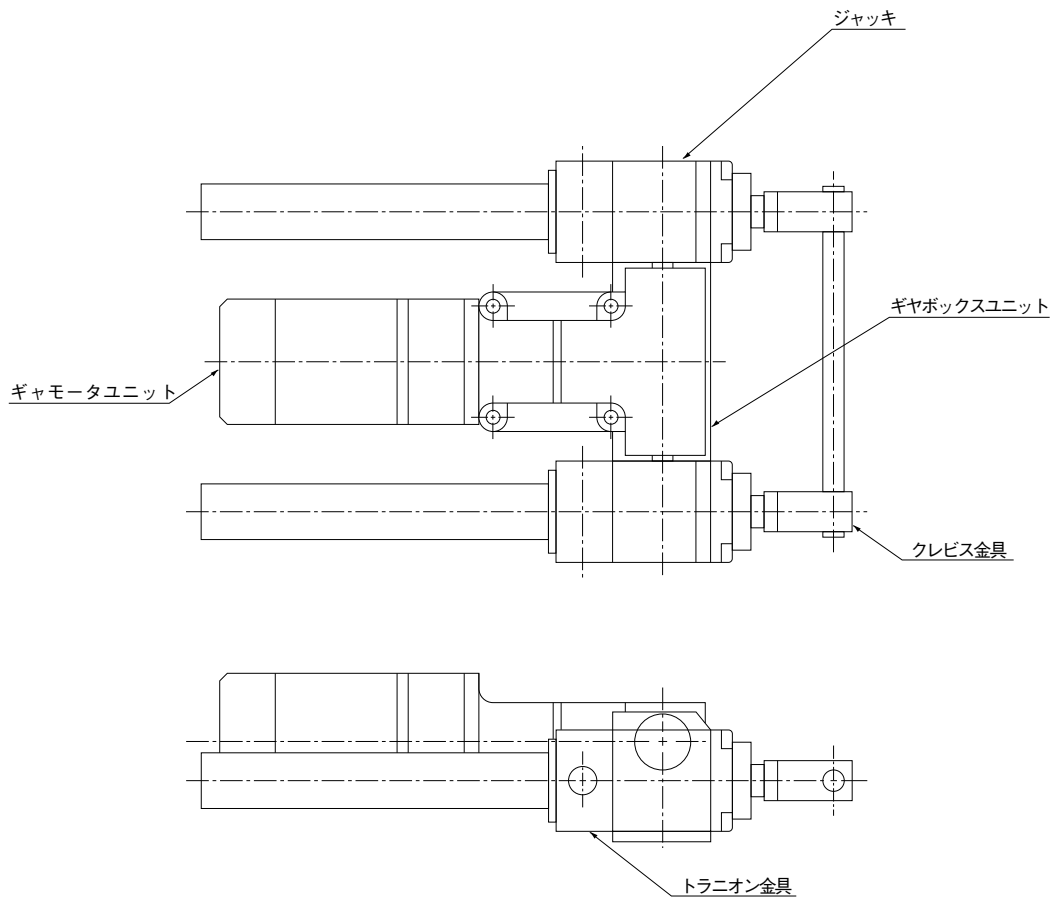
## 取付方法

### 据付方法

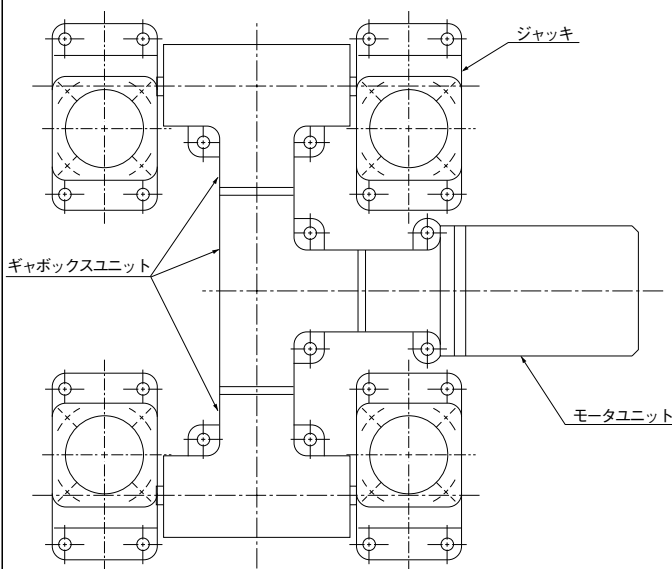
- ギヤードモータの据え付けは、付属のアジャストボルトを使用してジャッキとの心出しを行ってください。(心出し精度は、0.05mm以内にして下さい。)



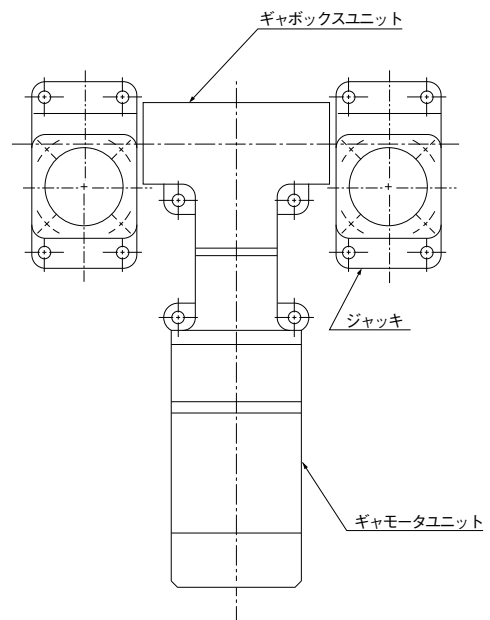
## 例A 2台の連結運転に最適



## 例B モジュール化 I



## 例C モジュール化 II



# 型番005及び010ジャッキ・モータ仕様・接続図

## モータ仕様

### 標準仕様

電 源	三 相
保護方式	IP20
容 量	60・90W
絶縁等級	E 種
電 圧	200V
周波数	50/60Hz

### モータ特性

容 量	定格電流値 (A)	定格回転数 (rpm)	
	三相200V	50Hz	60Hz
60W	0.65	1200	1450
90W	0.90	1200	1450

### ブレーキ特性

制動方式	無励磁制動形
電 源	AC100/200V (半波整流 DC45/90V)
電 流	0.2/0.1A
制動トルク	0.5Nm

## 接続

### AC三相ブレーキなし



※回転方向は、モータ出力軸から見た回転方向です。

### AC三相ブレーキ付

