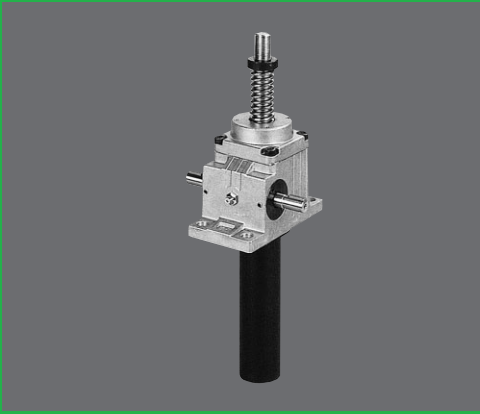


J A S E R I E S

台形ねじタイプ



**セルフロックで安全設計。
2kN～1250kN用までの
多用途に応える機種を
標準化。**

- 台形ねじ使用によるセルフロック効果があり、不意の電源カットにもスクリュシャフトの保持が可能です。
- ウォーム減速部は5kN～10kNまではグリース潤滑方式(メンテナンスフリー)、2kN及び25kN以上はオイルバス潤滑方式採用。高速回転にも充分耐えます。
- 理想的な軸受構造で高性能。
2kN～1250kNまで豊富に標準化しています。
- 2000kN用まで実績があります。

JA構造・特長	E-13
JA基本仕様	E-14
JA能力表(減速比H)	E-15
JA能力表(減速比L)	E-16
JA許容作動荷重/作動速度(減速比H)	E-17
JA許容作動荷重/作動速度(減速比L)	E-18
JA許容軸方向荷重	E-19～E-20
JA002外形寸法図・軸端金具・取付方法	E-21
JA005及び010外形寸法図	E-22
JA005及び010軸端金具・取付方法	E-23
JA025～500外形寸法図	E-24～E-31
JA750～1250外形寸法図	E-32～E-39

JA構造・特長

〔JA002～JA010の場合〕

ねじ軸端

豊富な形状の金具を選べます。

高精度で太いスクリュシャフト

台形ねじを採用しています。

理想的な軸受構造

円錐コロ軸受けを採用し、スラスト、ラジアル両方の荷重に耐えます。

※002は、深溝玉軸受を採用。

高精度のウォームホイール

特殊アルミ青銅を使用し、高精度な加工を行い、十分な強度があります。

太い入力軸

連結台数の多い用途に対し、十分な強度があります。

スクリュシャフトのガイド

ウォームホイールおよび出力軸カバーにスクリュガイドを設けており、スクリュのふらつきを少なくしています。

グリース潤滑

(JA002はオイルバス潤滑方式)

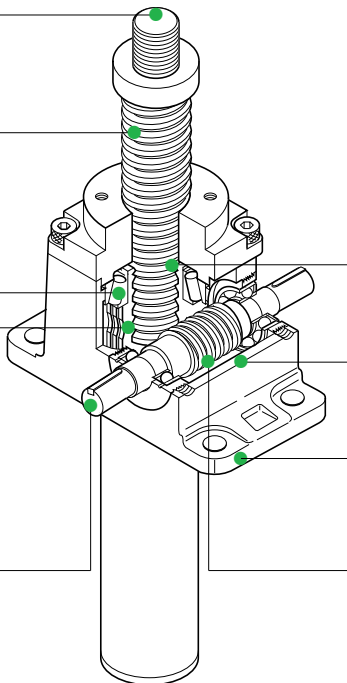
メンテナンスフリー

軽量な本体ケース

アルミダイカスト製の本体ケースで、軽量、コンパクト

高効率の減速部

多年のウォーム減速機の経験を生かしています。



ウォームギヤとスクリュシャフト(30°台形ねじ)から構成され、特に高荷重に適し、静止時に保持力があります。

作動は入力軸(ウォーム軸)を回すことによってウォームホイール(ナット)を回転させ、スクリュシャフトに推力として伝達します。

潤滑は、ウォーム部、スクリュ部共にグリース潤滑方式を採用しています。

※JA002は、ウォーム部をオイル潤滑方式としています。

〔JA025～JA1250の場合〕 ※JA002～JA010の場合と異なる部分のみ説明しております。

ジャッキ

理想的な軸受構造

円錐コロ軸受けを採用し、重荷重用にはスラスト自動調心コロ軸受けを使用しています。

オイルバス潤滑

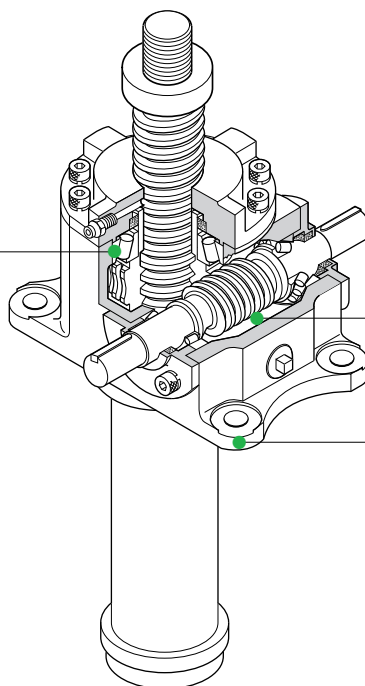
高速運転が可能で、メンテナンスが容易です。

堅牢な本体ケース

型番100以上の本体ケースは鋳鋼を採用しています。

型番025～075の本体ケースは球状黒鉛鋳鉄(FCD450)です。

(鋳鋼製も製作します。)



潤滑は、ウォーム部がオイルバス、スクリュ部はグリース潤滑方式を採用しています。

型番	002	005	010	025	050	075	100	150	200	250	300	400	500	750	1000	1250		
呼び能力 (kN)	2	5	10	25	50	75	100	150	200	250	300	400	500	750	1000	1250		
ねじ軸径 (mm)	14	22	25	30	40	50	55	60	65	70	85	90	110	120	140	160		
ねじ軸谷径 (mm)	10.8	16.5	19.5	23.5	31.5	39.5	42.5	47.5	52.5	55	68	73	93	101	121	139		
ねじピッチ (mm)	3	5	5	6	8	10	12	12	12	14	16	16	16	18	18	20		
減速比	H	6	6	6	7.67	7.67	7.67	7.67	7.67	7.67	8	9.33	10	10	9.67	9.67	10.33	
	L	18	18	18	23	23	23	23	23	23	24	28	30	30	29	29	31	
入力軸1回転 当りの移動量	H (mm/rev)	0.50	0.83	0.83	0.78	1.04	1.30	1.56	1.56	1.56	1.75	1.71	1.60	1.60	1.86	1.86	1.94	
	L (mm/rev)	0.16	0.28	0.28	0.26	0.35	0.43	0.52	0.52	0.52	0.58	0.57	0.53	0.53	0.62	0.62	0.65	
効率(%)	H (30rpm)	(1800rpm)	21	24	22	21	21	21	23	22	20	22	21	18	18	18	16	16
		(1800rpm)	28	29	27	26	26	27	29	27	26	27	26	22	22	22	20	19
	L (30rpm)	(1800rpm)	14	16	15	14	13	13	15	14	13	15	14	11	12	13	12	12
		(1800rpm)	22	23	22	21	22	22	24	23	22	23	22	20	19	20	18	17
最高入力回転速度 (rpm)	1800	1800	1800	1800	1800	1800	1800	1800	1800	1800	1800	1800	1800	1800	1200	900	900	
標準ストローク (mm)	ストローク50~500まで(50間隔)、500を越え1000まで(100間隔)																	
スクリュトルク (N・m)	2.7	15	30	85	230	425	635	1015	1440	1975	2835	3955	5825	9580	14530	20665		
入力無負荷トルク (N・m)	0.14	0.15	0.2	0.5	0.8	1.2	1.8	2.5	2.5	3.2	4.0	5.0	6.0	7.0	8.0	10		
入力起動トルク	H (N・m)	1.4	3.2	6.9	17.0	45.6	85.9	122.2	196.7	277.2	358.5	440.8	654.8	799.4	1356.4	1999.5	2625.7	
	L (N・m)	0.8	1.8	3.8	9.7	26.3	49.9	68.0	110.4	155.1	197.0	242.8	371.2	447.3	702.3	1012.9	1314.3	
逆方向荷重 (kN)	2	5	10	25	50	75	100	150	200	200	200	250	300	400	500	700		
静止時荷重 (kN)	3	8	15	30	60	80	140	170	250	300	400	500	700	900	1200	1500		
質量 (kg)	2.3	3	4.6	9	16	28	45	55	70	88	111	137	206	299	480	737		

注) 1.質量はストローク300mm、ジャバラなし、回り止めなし、軸端スクリューの場合の概算値です。
 2.呼び能力が1250kNを超えるものは、当社へ問い合わせてください。
 3.スクリュトルク及び入力起動トルクは呼び能力時の値です。

JAの旧型番との対照表

呼び能力 (kN)	2	5	10	20	25	40	50	60	75	100	120	150	200
JA	002	005	010		025		050		075	100		150	200
旧型番 (NJ)		25	32	40		50		60		70	80		

※型番25及び32の形式は、NJVです。

呼び能力 (kN)	150	200	250	300	350	400	500	600	750	1000	1250
JA			250	300		400	500		750	1000	1250
旧型番 (NJ)	90	100	120		135		155		175	200	

本表中の矢印は、型番対照を表し、その内、斜向矢印のものは、旧型番より能力アップしております。
 (本表の列は、左側の項目を除き該当能力を表しております。)

呼び形式

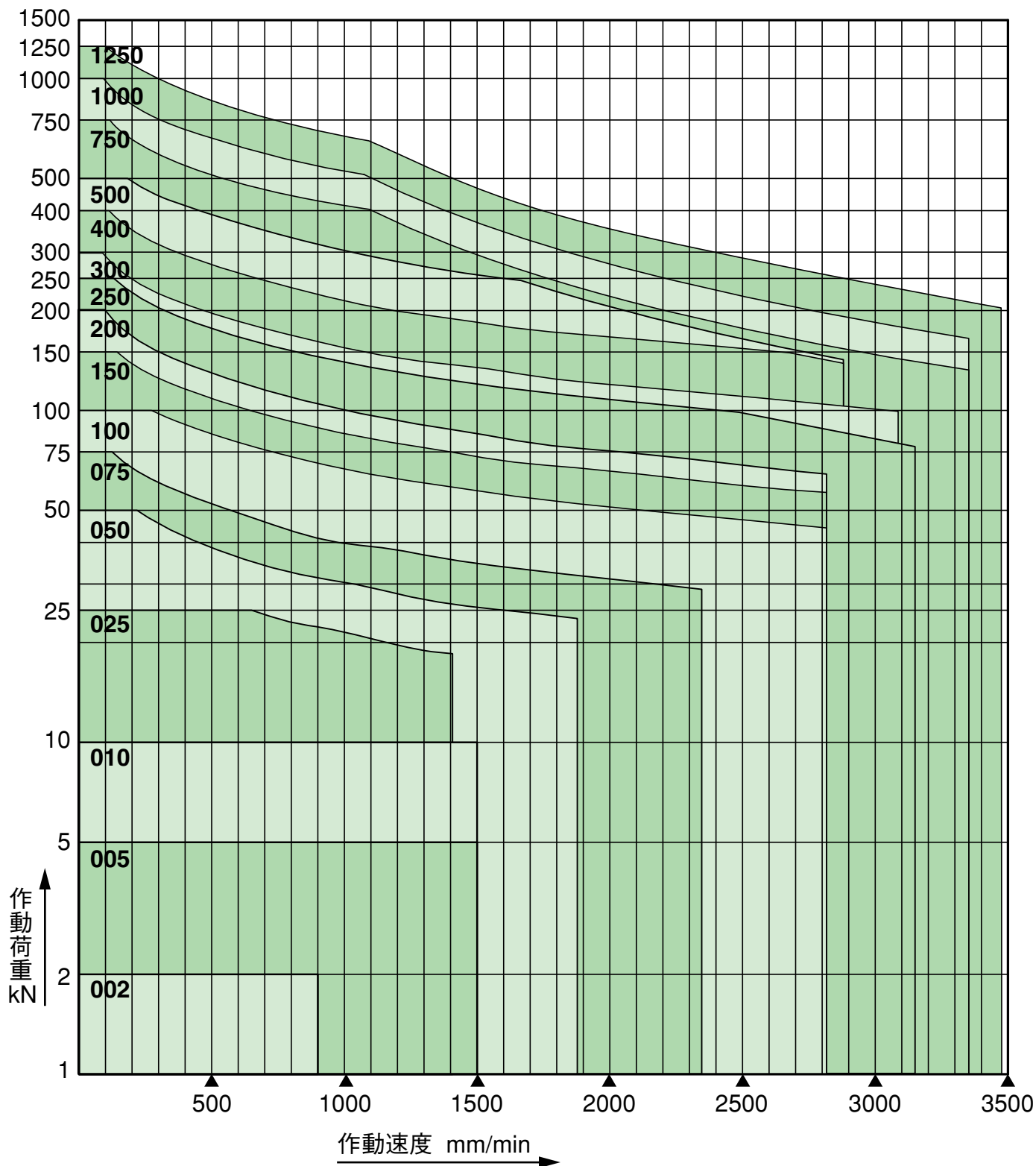
は、E-5を参照してください。

許容作動荷重・作動速度

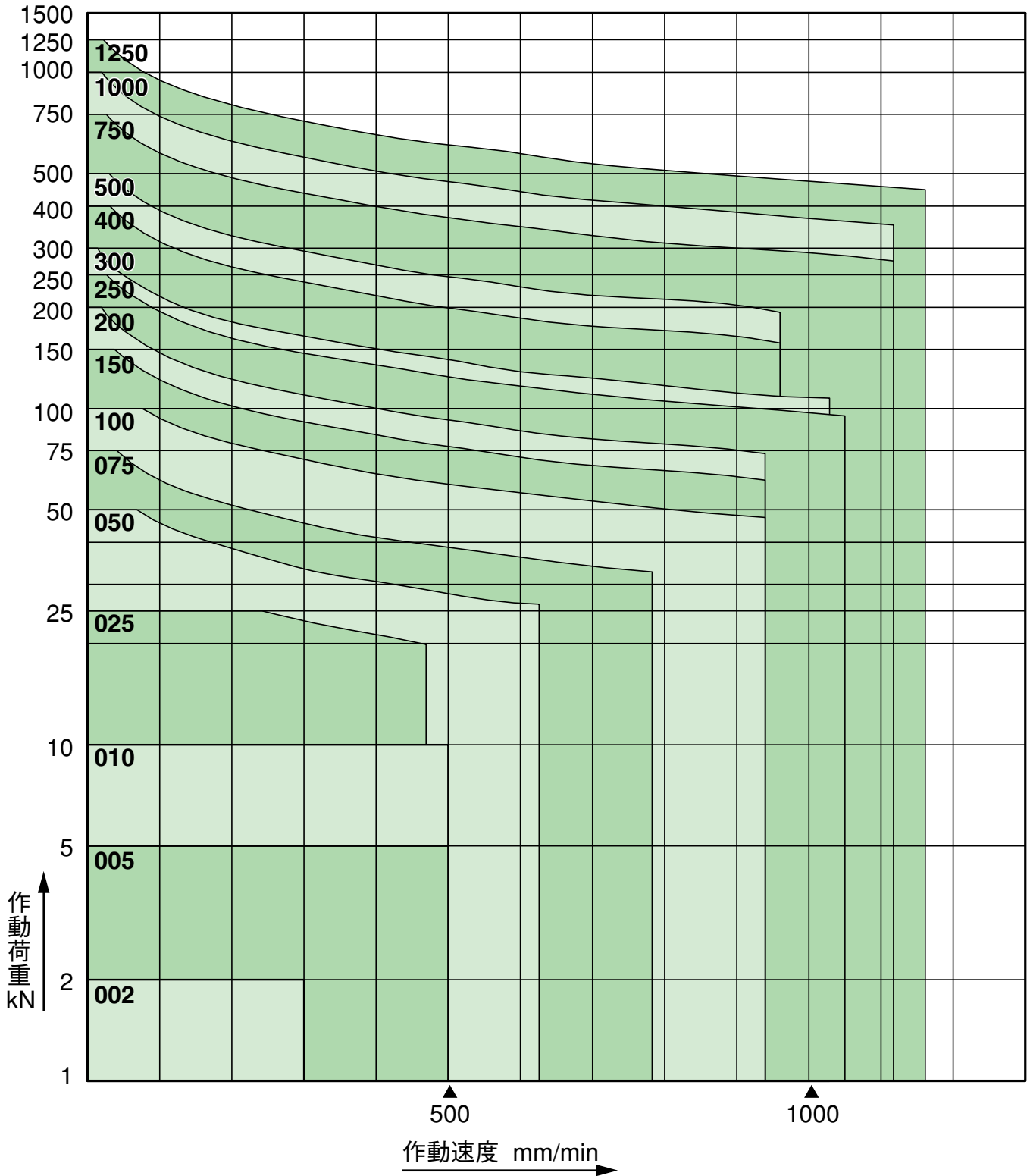
下表の荷重・速度線図の枠内で使用してください。

荷重・速度線図(減速比H)

ジャッキ



荷重・速度線図(減速比L)



JA許容軸方向荷重

スクリュジャッキは使用条件によりねじ軸に座屈が生じないように、軸方向に加える荷重に制限があります。

許容座屈荷重は次の計算式から求められます。

$$W = \frac{n_f \cdot \pi^2 \cdot E \cdot I \cdot \alpha}{L^2} \text{ (オイラーの式)}$$

W : 許容座屈荷重(N)

E : 縦弾性係数 2.06×10^5 (N/mm²)

I : ねじ軸の最少断面二次モーメント(mm⁴)

$$I = \frac{\pi d^4}{64}$$

d : ねじ軸谷径(mm)

L : 軸の支持長さ(mm)

n_f : 取付方法による係数

固定-自由 $n_f = 1/4$ (0.25)

支持-支持 $n_f = 1$

固定-支持 $n_f = 2$

α : 安全係数 0.25

計算例

ジャッキ型番 JA050を採用

基本仕様より、ねじ軸の谷径 $d = 31.5$ (mm)

ねじ軸の最少断面二次モーメント

$$I = \frac{\pi \times 31.5^4}{64} = 48329 \text{ (mm}^4\text{)}$$

軸の支持長さ $L = 1000$ (mm)

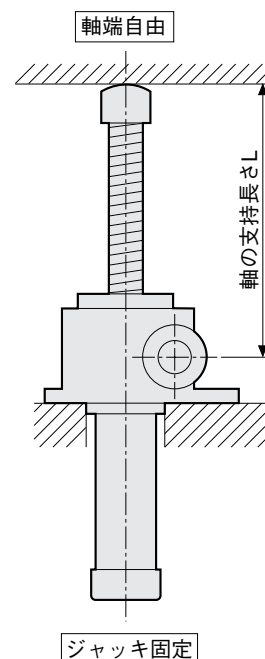
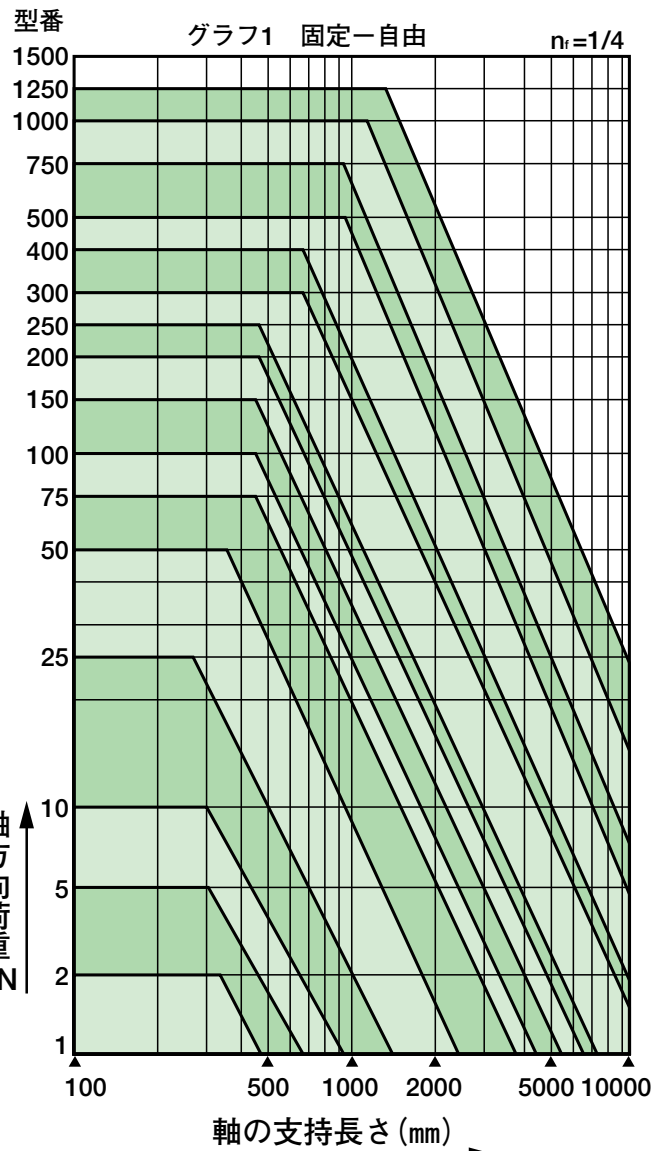
取付方法 固定-自由 $n_f = 1/4$ とする。

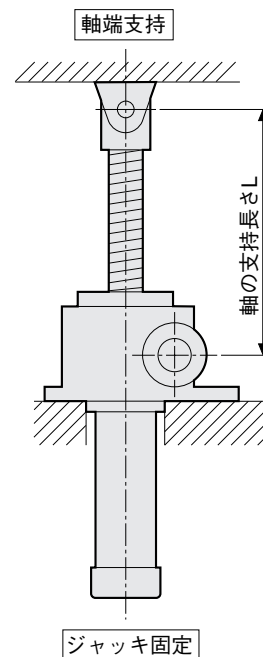
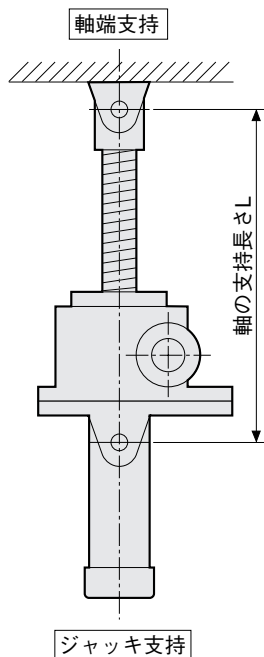
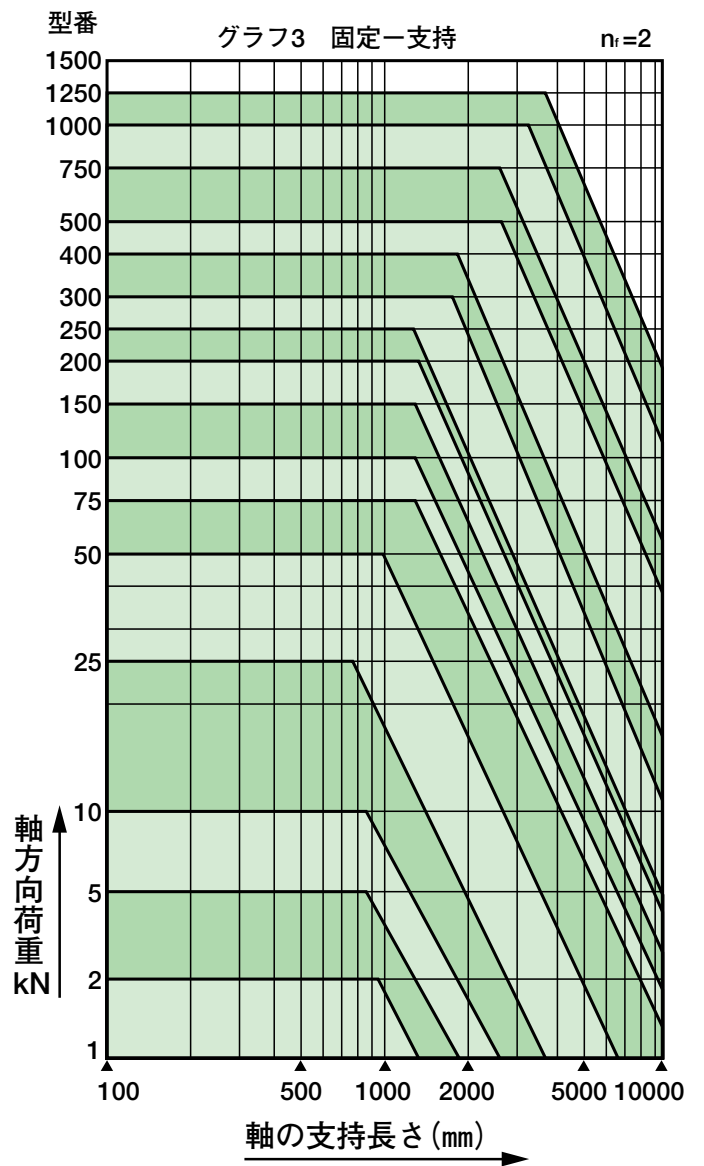
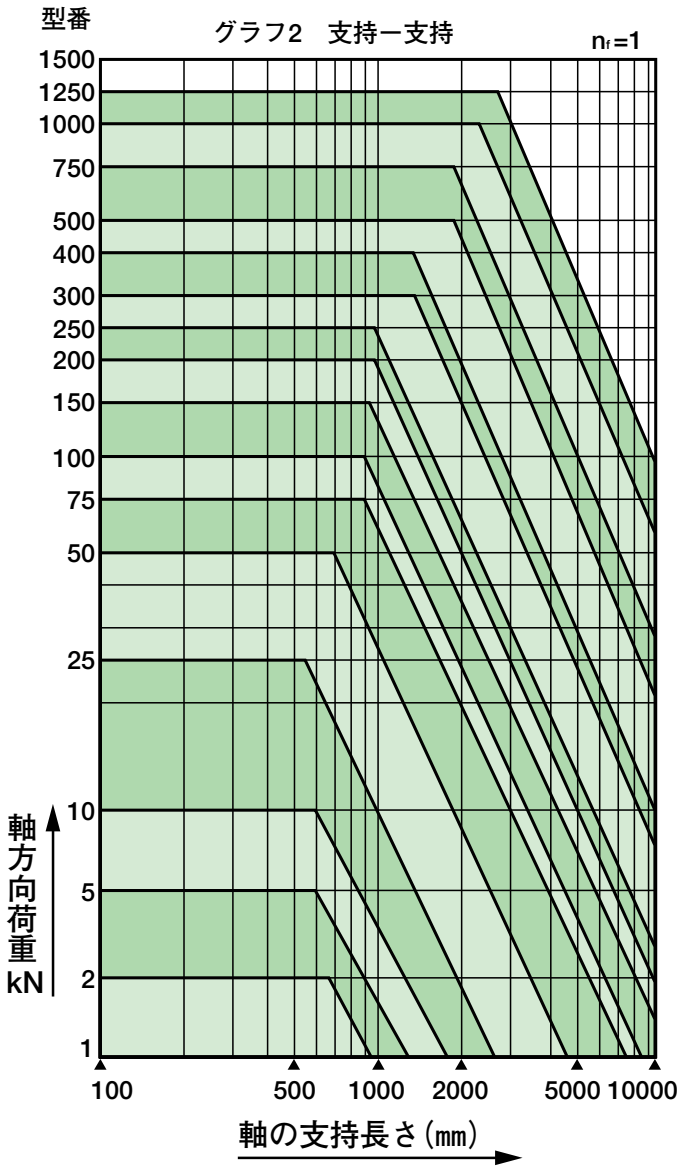
許容座屈荷重

$$W = \frac{0.25 \times 31.5^4 \times 2.06 \times 10^5 \times 48329 \times 0.25}{1000^2}$$

$$\approx 6135 \text{ (N)} = 6.1 \text{ (kN)}$$

ただし許容座屈荷重が呼び能力をこえる場合、許容軸方向荷重は呼び能力を上限とします。





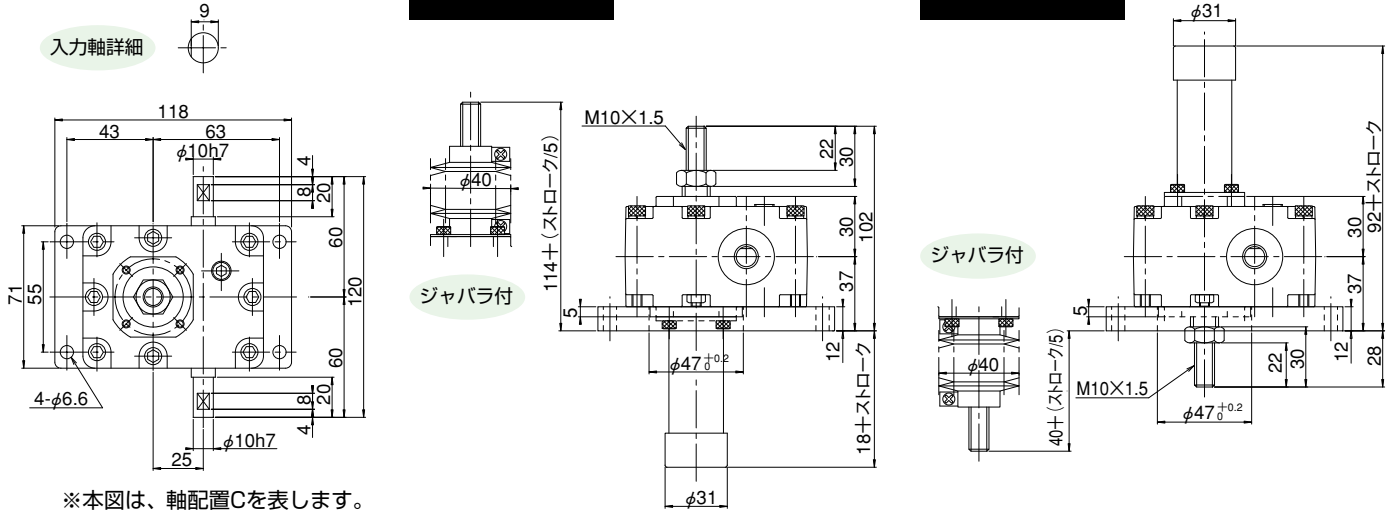
JA002 外形寸法図・軸端金具・取付方法

〔JA002外形寸法図〕

ベース有り ※ベース無しの制作も可能です。

U (押し型)

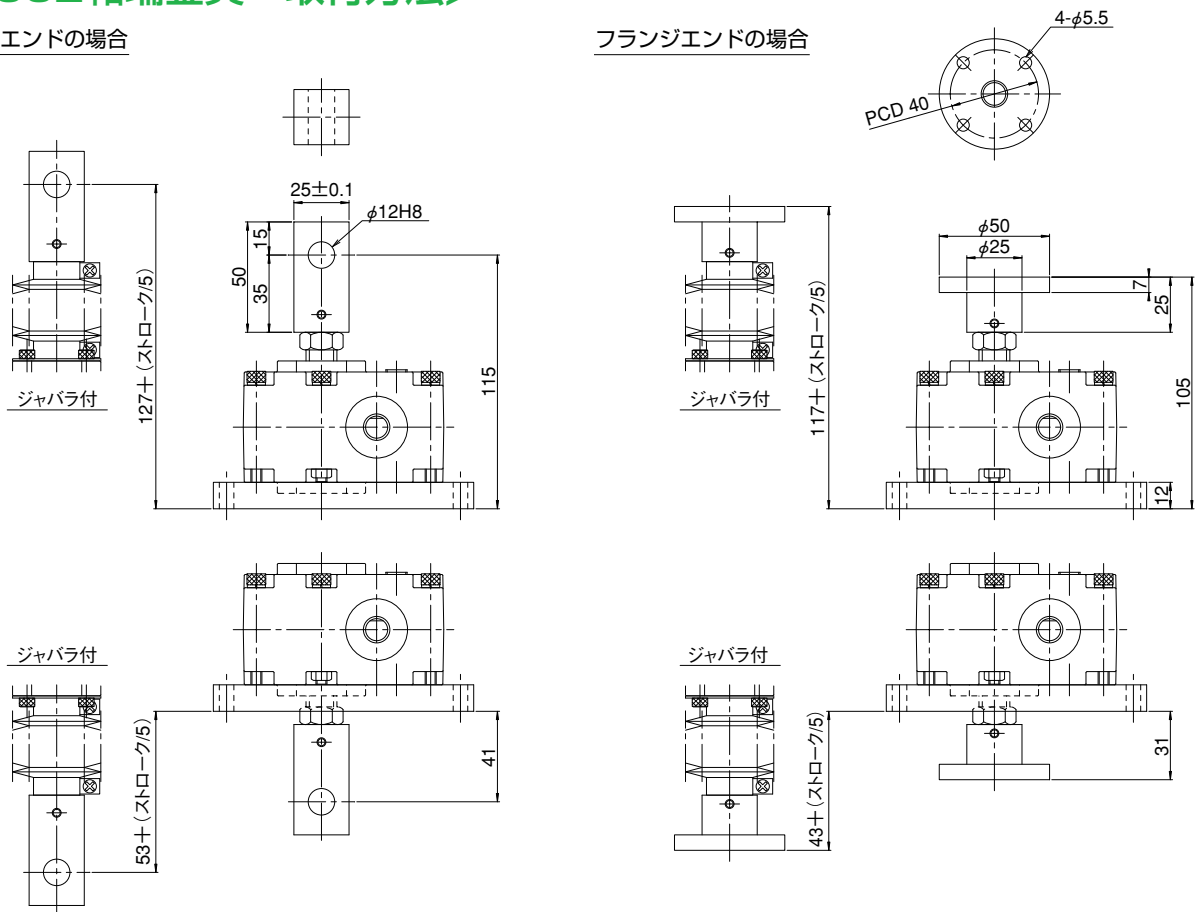
D (引上型)



〔JA002軸端金具・取付方法〕

クレビスエンドの場合

フランジエンドの場合



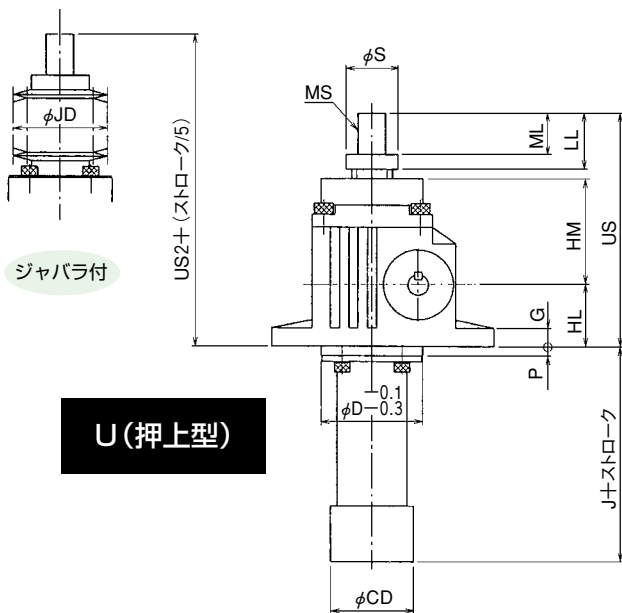
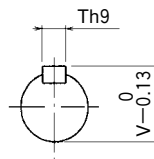
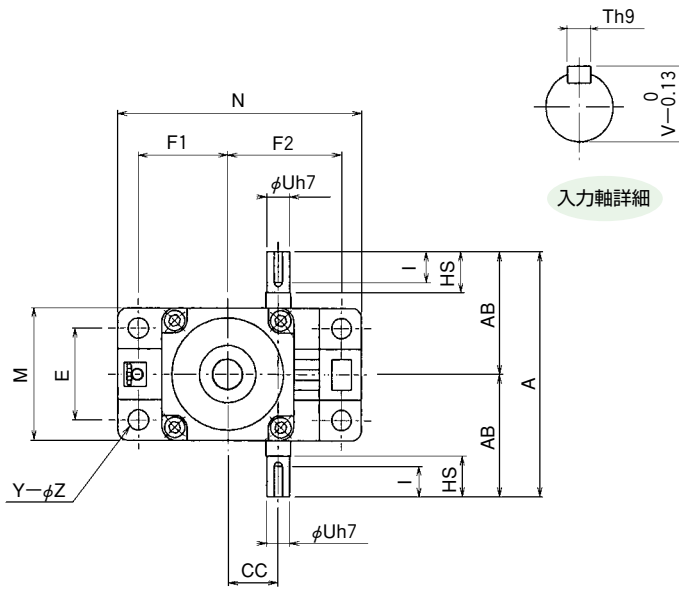
据付け注意 (Dタイプの場合)

本機据え付けにおいてフランジ径がインロー部より大きい場合注意して下さい。(据え付け面を割り構造とし挟み込む、あるいは溝にしはめ込む。等)フランジを外し本機据え付け後再組み立てする場合以下の手順で取り外し再組付けて下さい。

1. スクリューエンドにもみ付けている六角穴付き止めネジ(2本)を緩めフランジを反時計回りに回し取り外して下さい。
2. 本機設置後フランジをスクリューエンドにねじ込み六角穴付き止めネジをねじ込みしっかり固定して下さい。(六角穴付き止めネジに緩み止め防止剤を塗布し緩まないようにして下さい。)

フランジと固定ナットの間に隙間がないように注意して下さい。本機が回り止め付でフランジ角度が調整できない場合固定ナットをフランジ側へ締め付けて下さい。(固定ナットを締め付ける前に固定ナット緩み止め用の六角穴付きボルトを緩め最後に締め付けて下さい。)

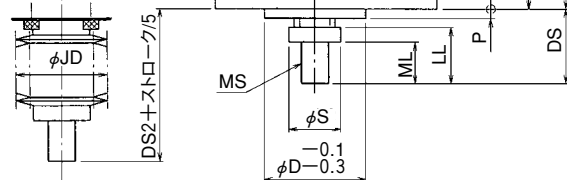
JA005及びJA010 外形寸法図 JAseries



U (押し型)

D (引上型)

ジャバラ付



標準寸法

型番	005	010
A	120	140
AB	60	70
HL	33	37
HM	57	63
D	55	65
CC	25	32
E	45	55
F1	44	49
F2	56	66
M	65	75
N	120	135
HS	20	25
U	11	14
T	4	5
V	12.5	16
I	15	20
G	10	10
Z	10	10
Y	4	4
S	28	30
CD	45	49
P	5	5
DS	40	45
R	120	130
US	125	140
J	35	35
LL	30	35
ML	22	25
MS	M15×1	M17×1

ジャッキ

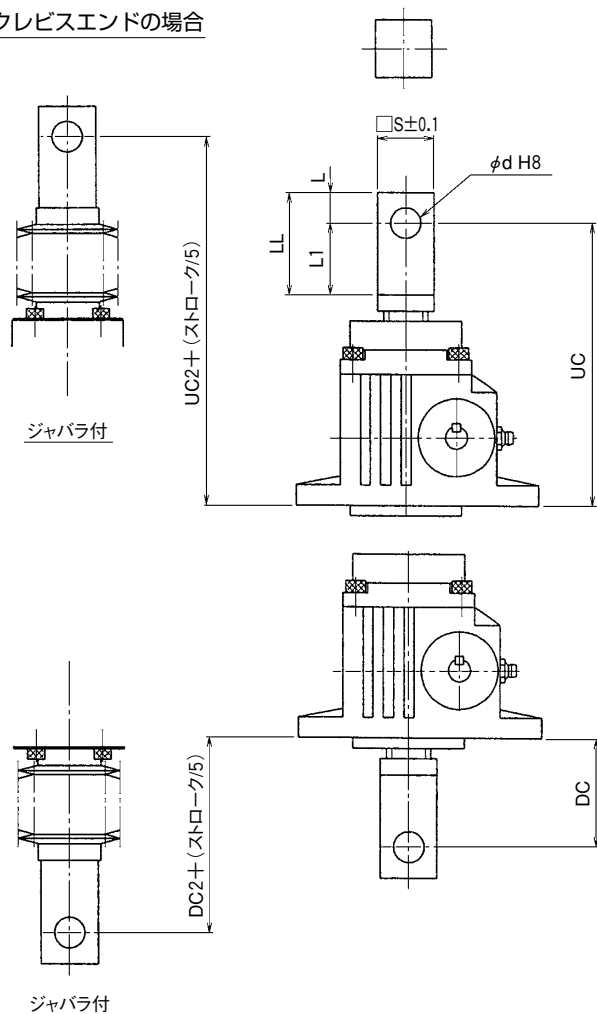
ジャバラ付寸法

型番	005	010
US2	137	155
DS2	52	60
JD	50	55

※JA002の寸法図は、E-21をご覧ください。

JA005及びJA010 軸端金具・取付方法

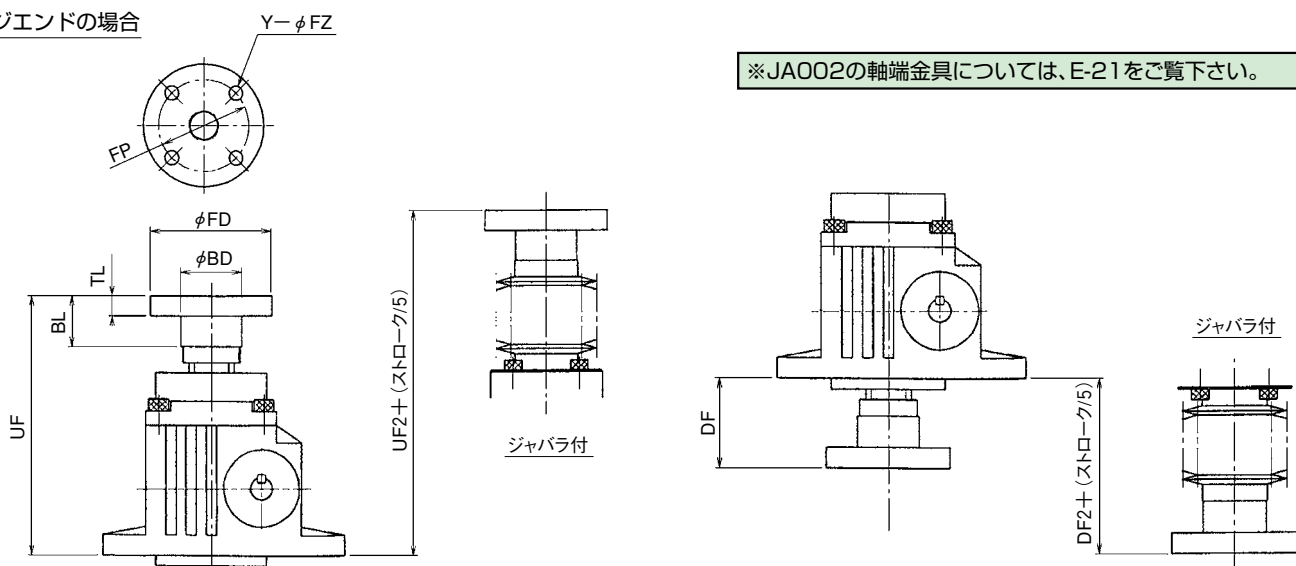
クレビスエンドの場合



標準寸法

型番	005	010
S	28	32
L	15	15
L1	35	40
LL	50	55
ML	22	25
d	15	16
FD	60	70
BD	30	32
BL	25	28
TL	10	10
FP	45	50
Y	4	4
FZ	7	9
UC	138	155
UC2	150	170
UF	128	143
UF2	140	158
DC	53	60
DC2	65	75
DF	43	48
DF2	55	63

フランジエンドの場合



※JA002の軸端金具については、E-21をご覧ください。

据付け注意 (Dタイプの場合)

本機据え付けにおいてフランジ径がインロー部より大きい場合注意して下さい。(据え付け面を割り構造とし挟み込む、あるいは溝にしはめ込む。等)フランジを外し本機据え付け後再組み立てする場合以下の手順で取り外し再組付けして下さい。

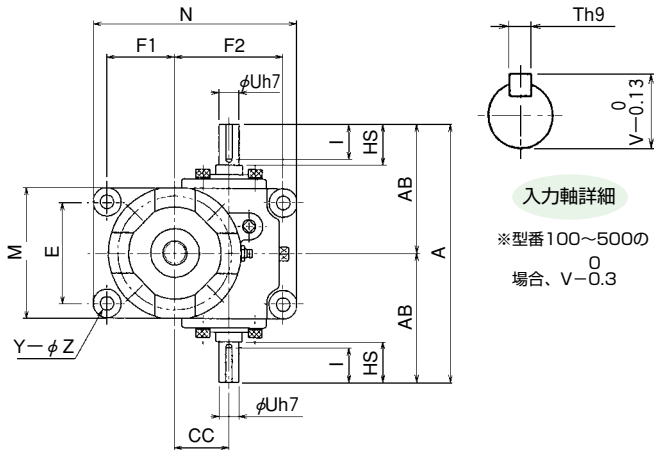
1. スクリューエンドにもみ付けている六角穴付き止めネジ(2本)を緩めフランジを反時計回りに回し取り外して下さい。
2. 本機設置後フランジをスクリューエンドにねじ込み六角穴付き止めネジをねじ込みしっかり固定して下さい。(六角穴付き止めネジに緩み止め防止剤を塗布し緩まないようにして下さい。)

フランジと固定ナットの間に隙間がないように注意して下さい。本機が回り止め付でフランジ角度が調整できない場合固定ナットをフランジ側へ締め付けて下さい。(固定ナットを締め付ける前に固定ナット緩み止め用の六角穴付きボルトを緩め最後に締め付けて下さい。)

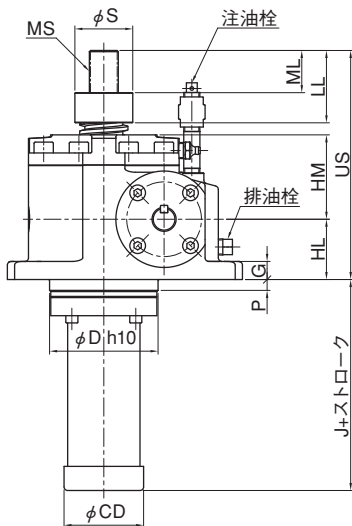
ジャッキ

JA025~JA500 外形寸法図 (U(押上型)・ジャバラ無・回り止め無)

〈平面図〉

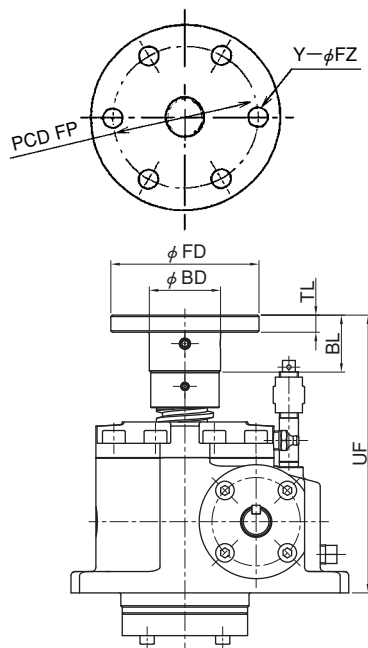
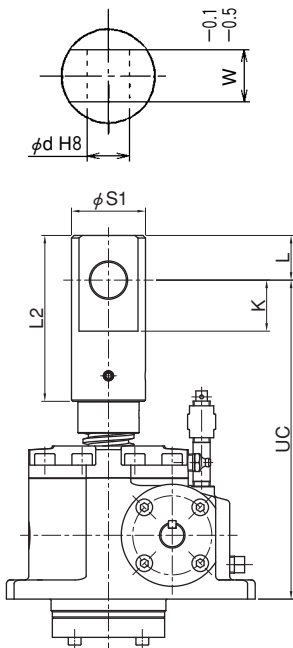


〈立面図〉



クレビスエンドの場合

フランジエンドの場合



標準寸法

型番	025	050	075	100	150	200	250	300	400	500
A	190	220	260	300	330	350	380	420	450	490
AB	95	110	130	150	165	175	190	210	225	245
US	160	190	213	250	275	325	360	370	405	450
HL	45	50	60	70	80	90	95	95	110	125
HM	60	70	78	95	100	120	125	130	140	155
J	70	75	80	90	95	130	130	135	140	150
ML	25	35	40	45	55	60	75	80	90	100
LL	45	60	65	75	85	95	120	125	135	150
MS	M18×1.5	M24×1.5	M33×1.5	M36×2	M40×2	M50×2	M50×2	M64×2	M70×2	M80×2
D	70	90	110	125	140	140	170	180	190	225
CC	40	50	60	70	80	80	90	100	120	135
E	75	90	105	115	130	130	160	180	190	210
F1	50	65	80	95	105	105	125	130	150	170
F2	80	100	120	145	155	155	170	185	215	240
M	96	120	140	165	180	180	216	240	260	290
N	150	195	235	285	305	305	345	371	430	485
HS	30	30	40	45	50	50	55	60	60	65
U	15	18	22	28	32	32	32	38	42	48
T	5	6	6	8	10	10	10	10	12	14
V	17	20.5	24.5	31	35	35	35	41	45	51.5
I	25	25	35	38	43	43	47	53	52	55
G	12	15	16	20	20	20	22	25	28	35
Z	11	14	18	22	22	22	26	30	33	39
Y	4	4	4	4	4	4	4	4	4	4
S	38	48	58	63	68	78	78	96	106	127
CD	60	73	91	105	105	102	133	161	161	189
P	10	10	10	10	10	20	10	10	10	10

クレビスエンド寸法

型番	025	050	075	100	150	200	250	300	400	500
S1	43	58	63	74	93	93	103	113	132	143
L2	94	130	155	180	210	225	240	255	270	300
L	24	35	45	50	60	65	70	70	70	80
K	28	40	50	55	65	70	75	75	75	85
W	24	35	40	45	60	65	70	80	90	100
d	20	28	30	35	45	50	56	60	70	75
UC	205	250	283	335	370	425	455	475	515	570

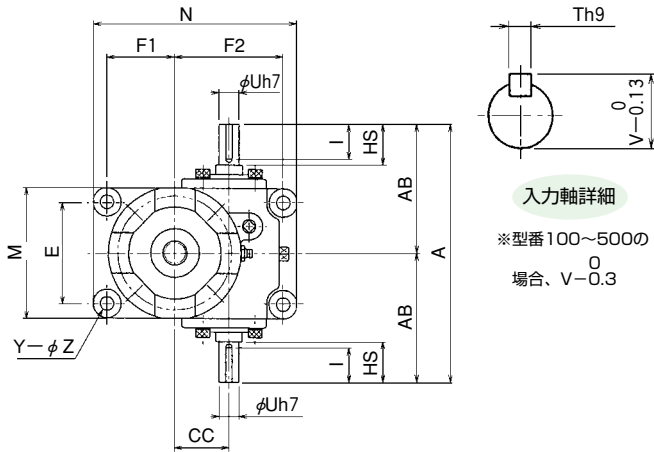
フランジエンド寸法

型番	025	050	075	100	150	200	250	300	400	500
FD	86	104	128	146	166	179	197	225	250	276
FP	66	80	100	110	122	135	145	173	190	210
BD	40	50	60	65	75	85	85	100	125	140
BL	30	40	45	50	60	65	80	85	95	105
TL	10	12	15	20	20	25	25	25	30	35
FZ	9	11	14	18	22	22	22	26	30	33
Y	6	6	6	6	6	6	6	6	6	6
UF	165	195	218	255	280	330	365	375	410	455

ジャッキ

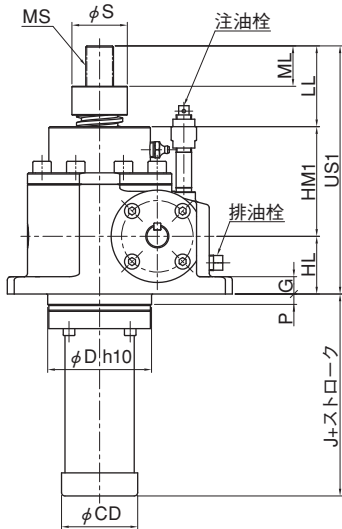
JA025~JA500 外形寸法図 (U(押上型)・ジャバラ無・回り止め付)

〈平面図〉



入力軸詳細
※型番100~500の場合、V=0.3

〈立面図〉



標準寸法

型番	025	050	075	100	150	200	250	300	400	500
A	190	220	260	300	330	350	380	420	450	490
AB	95	110	130	150	165	175	190	210	225	245
US1	185	215	238	275	300	352	385	395	435	485
HL	45	50	60	70	80	90	95	95	110	125
HM1	85	95	103	120	125	147	150	155	170	190
J	70	75	80	90	95	130	130	135	140	150
ML	25	35	40	45	55	60	75	80	90	100
LL	45	60	65	75	85	95	120	125	135	150
MS	M18×1.5	M24×1.5	M33×1.5	M36×2	M40×2	M50×2	M50×2	M64×2	M70×2	M80×2
D	70	90	110	125	140	140	170	180	190	225
CC	40	50	60	70	80	80	90	100	120	135
E	75	90	105	115	130	130	160	180	190	210
F1	50	65	80	95	105	105	125	130	150	170
F2	80	100	120	145	155	155	170	185	215	240
M	96	120	140	165	180	180	216	240	260	290
N	150	195	235	285	305	305	345	371	430	485
HS	30	30	40	45	50	50	55	60	60	65
U	15	18	22	28	32	32	32	38	42	48
T	5	6	6	8	10	10	10	10	12	14
V	17	20.5	24.5	31	35	35	35	41	45	51.5
I	25	25	35	38	43	43	47	53	52	55
G	12	15	16	20	20	20	22	25	28	35
Z	11	14	18	22	22	22	26	30	33	39
Y	4	4	4	4	4	4	4	4	4	4
S	38	48	58	63	68	78	78	96	106	127
CD	60	73	91	105	105	102	133	161	161	189
P	10	10	10	10	10	20	10	10	10	10

クレビスエンド寸法

型番	025	050	075	100	150	200	250	300	400	500
S1	43	58	63	74	93	93	103	113	132	143
L2	94	130	155	180	210	225	240	255	270	300
L	24	35	45	50	60	65	70	70	70	80
K	28	40	50	55	65	70	75	75	75	85
W	24	35	40	45	60	65	70	80	90	100
d	20	28	30	35	45	50	56	60	70	75
UC1	230	275	308	360	395	452	480	500	545	605

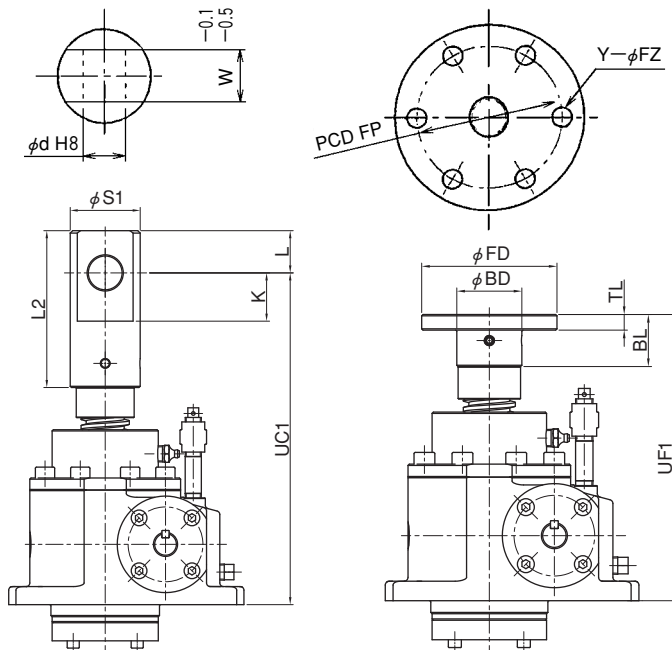
フランジエンド寸法

型番	025	050	075	100	150	200	250	300	400	500
FD	86	104	128	146	166	179	197	225	250	276
FP	66	80	100	110	122	135	145	173	190	210
BD	40	50	60	65	75	85	85	100	125	140
BL	30	40	45	50	60	65	80	85	95	105
TL	10	12	15	20	20	25	25	25	30	35
FZ	9	11	14	18	22	22	22	26	30	33
Y	6	6	6	6	6	6	6	6	6	6
UF1	190	220	243	280	305	357	390	400	440	490

ジャッキ

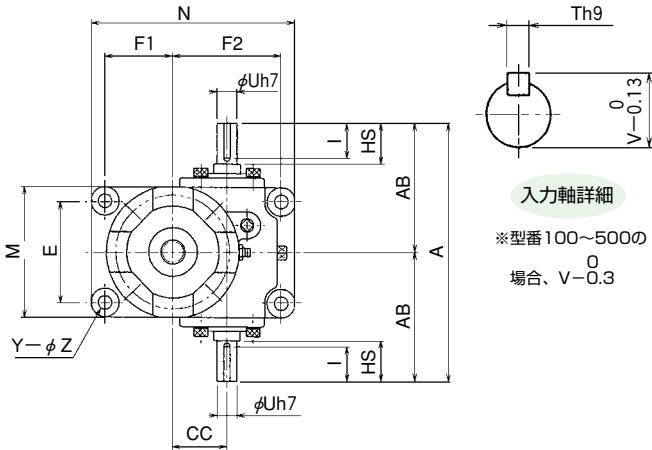
クレビスエンドの場合

フランジエンドの場合

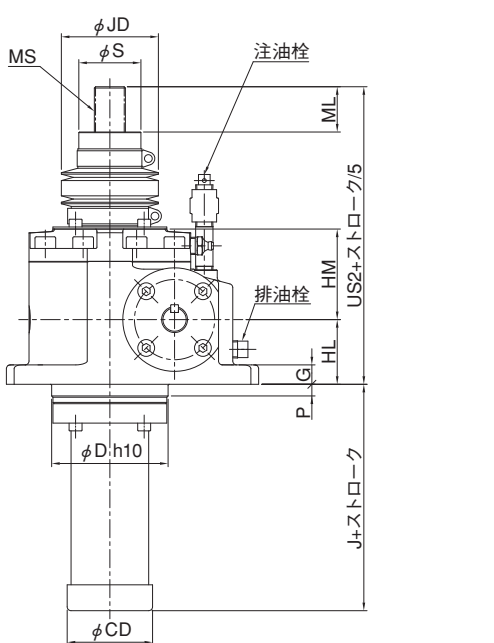


JA025~JA500 外形寸法図 (U (押上型)・ジャバラ付・回り止め無)

〈平面図〉

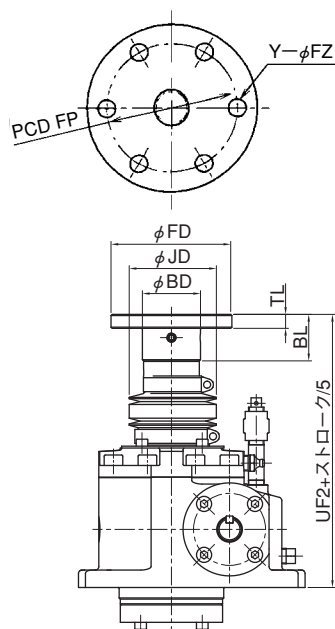
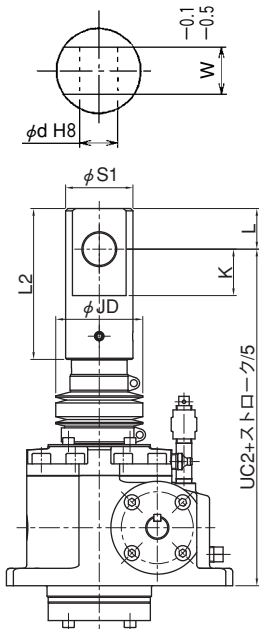


〈立面図〉



クレビスエンドの場合

フランジエンドの場合



標準寸法

型番	025	050	075	100	150	200	250	300	400	500
A	190	220	260	300	330	350	380	420	450	490
AB	95	110	130	150	165	175	190	210	225	245
US2	180	210	235	272	297	347	382	392	427	472
HL	45	50	60	70	80	90	95	95	110	125
HM	60	70	78	95	100	120	125	130	140	155
J	70	75	80	90	95	130	130	135	140	150
ML	25	35	40	45	55	60	75	80	90	100
LL	45	60	65	75	85	95	120	125	135	150
MS	M18×1.5	M24×1.5	M33×1.5	M36×2	M40×2	M50×2	M50×2	M64×2	M70×2	M80×2
D	70	90	110	125	140	140	170	180	190	225
CC	40	50	60	70	80	80	90	100	120	135
E	75	90	105	115	130	130	160	180	190	210
F1	50	65	80	95	105	105	125	130	150	170
F2	80	100	120	145	155	155	170	185	215	240
M	96	120	140	165	180	180	216	240	260	290
N	150	195	235	285	305	305	345	371	430	485
HS	30	30	40	45	50	50	55	60	60	65
U	15	18	22	28	32	32	32	38	42	48
T	5	6	6	8	10	10	10	10	12	14
V	17	20.5	24.5	31	35	35	35	41	45	51.5
I	25	25	35	38	43	43	47	53	52	55
G	12	15	16	20	20	20	22	25	28	35
Z	11	14	18	22	22	22	26	30	33	39
Y	4	4	4	4	4	4	4	4	4	4
S	38	48	58	63	68	78	78	96	106	127
CD	60	73	91	105	105	102	133	161	161	189
P	10	10	10	10	10	20	10	10	10	10
JD	60	75	90	90	105	108	125	150	170	180

クレビスエンド寸法

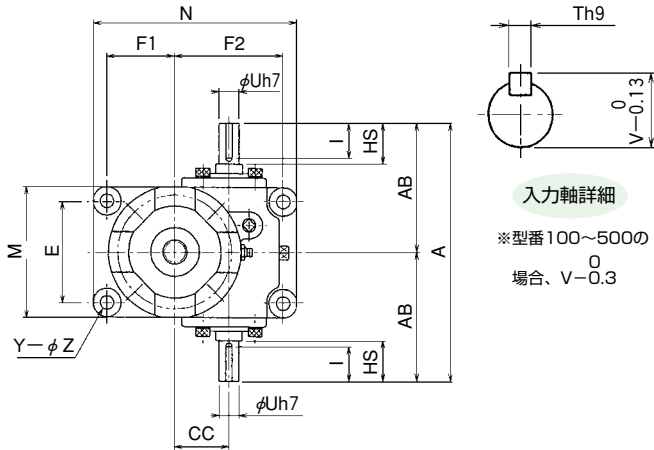
型番	025	050	075	100	150	200	250	300	400	500
S1	43	58	63	74	93	93	103	113	132	143
L2	94	130	155	180	210	225	240	255	270	300
L	24	35	45	50	60	65	70	70	70	80
K	28	40	50	55	65	70	75	75	75	85
W	24	35	40	45	60	65	70	80	90	100
d	20	28	30	35	45	50	56	60	70	75
UC2	225	270	305	357	392	447	477	497	537	592

フランジエンド寸法

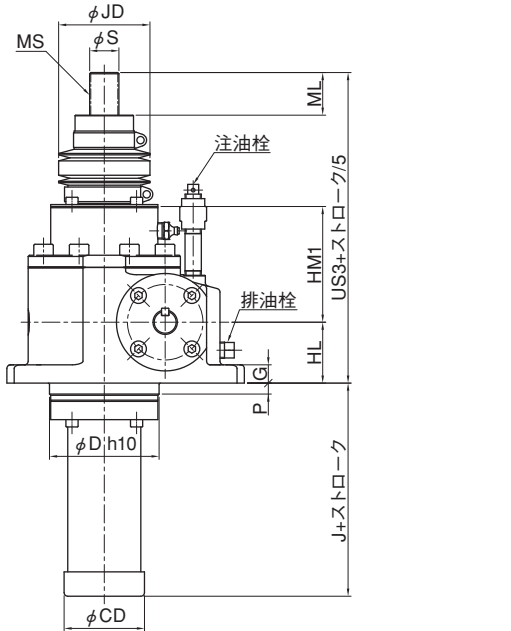
型番	025	050	075	100	150	200	250	300	400	500
FD	86	104	128	146	166	179	197	225	250	276
FP	66	80	100	110	122	135	145	173	190	210
BD	40	50	60	65	75	85	85	100	125	140
BL	30	40	45	50	60	65	80	85	95	105
TL	10	12	15	20	20	25	25	25	30	35
FZ	9	11	14	18	22	22	22	26	30	33
Y	6	6	6	6	6	6	6	6	6	6
UF2	185	215	240	277	302	352	387	397	432	477

JA025~JA500 外形寸法図 (U(押上型)・ジャバラ付・回り止め付)

〈平面図〉



〈立面図〉



標準寸法

型番	025	050	075	100	150	200	250	300	400	500
A	190	220	260	300	330	350	380	420	450	490
AB	95	110	130	150	165	175	190	210	225	245
US3	205	235	260	297	322	374	407	417	457	507
HL	45	50	60	70	80	90	95	95	110	125
HM1	85	95	103	120	125	147	150	155	170	190
J	70	75	80	90	95	130	130	135	140	150
ML	25	35	40	45	55	60	75	80	90	100
LL	45	60	65	75	85	95	120	125	135	150
MS	M18×1.5	M24×1.5	M33×1.5	M36×2	M40×2	M50×2	M50×2	M64×2	M70×2	M80×2
D	70	90	110	125	140	140	170	180	190	225
CC	40	50	60	70	80	80	90	100	120	135
E	75	90	105	115	130	130	160	180	190	210
F1	50	65	80	95	105	105	125	130	150	170
F2	80	100	120	145	155	155	170	185	215	240
M	96	120	140	165	180	180	216	240	260	290
N	150	195	235	285	305	305	345	371	430	485
HS	30	30	40	45	50	50	55	60	60	65
U	15	18	22	28	32	32	32	38	42	48
T	5	6	6	8	10	10	10	10	12	14
V	17	20.5	24.5	31	35	35	35	41	45	51.5
I	25	25	35	38	43	43	47	53	52	55
G	12	15	16	20	20	20	22	25	28	35
Z	11	14	18	22	22	22	26	30	33	39
Y	4	4	4	4	4	4	4	4	4	4
S	38	48	58	63	68	78	78	96	106	127
CD	60	73	91	105	105	102	133	161	161	189
P	10	10	10	10	10	20	10	10	10	10
JD	60	75	90	90	105	108	125	150	170	180

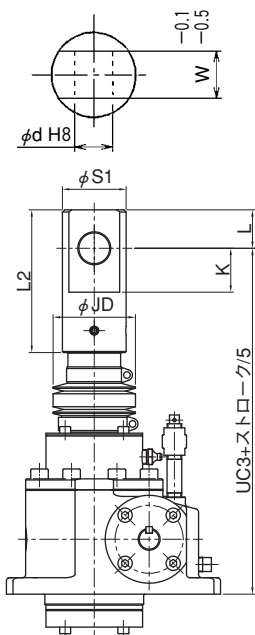
クレビスエンド寸法

型番	025	050	075	100	150	200	250	300	400	500
S1	43	58	63	74	93	93	103	113	132	143
L2	94	130	155	180	210	225	240	255	270	300
L	24	35	45	50	60	65	70	70	70	80
K	28	40	50	55	65	70	75	75	75	85
W	24	35	40	45	60	65	70	80	90	100
d	20	28	30	35	45	50	56	60	70	75
UC3	250	295	330	382	417	474	502	522	567	627

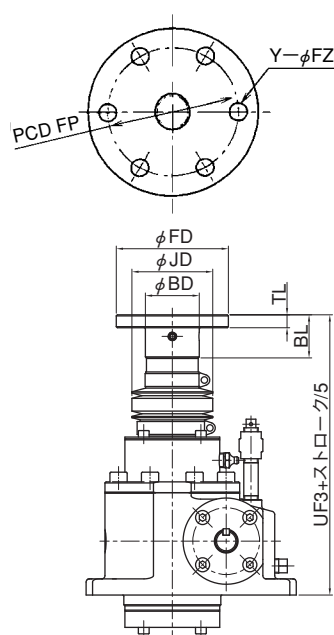
フランジエンド寸法

型番	025	050	075	100	150	200	250	300	400	500
FD	86	104	128	146	166	179	197	225	250	276
FP	66	80	100	110	122	135	145	173	190	210
BD	40	50	60	65	75	85	85	100	125	140
BL	30	40	45	50	60	65	80	85	95	105
TL	10	12	15	20	20	25	25	25	30	35
FZ	9	11	14	18	22	22	22	26	30	33
Y	6	6	6	6	6	6	6	6	6	6
UF3	210	240	265	302	327	379	412	422	462	512

クレビスエンドの場合



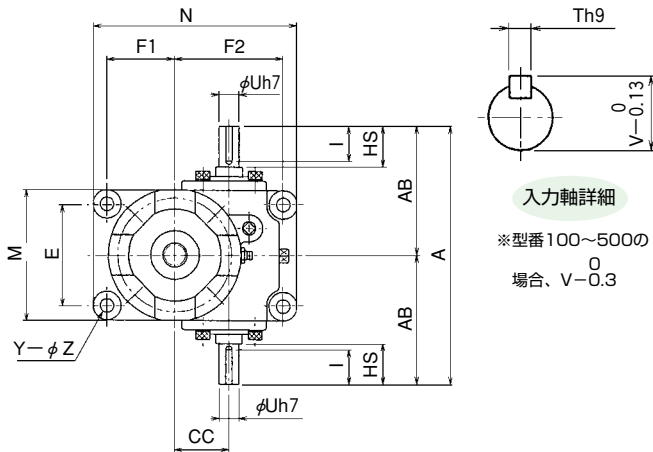
フランジエンドの場合



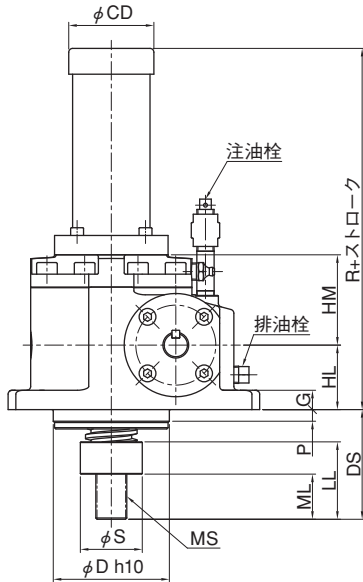
ジャッキ

JA025~JA500 外形寸法図 (D(引上型)・ジャバラ無・回り止め無)

〈平面図〉

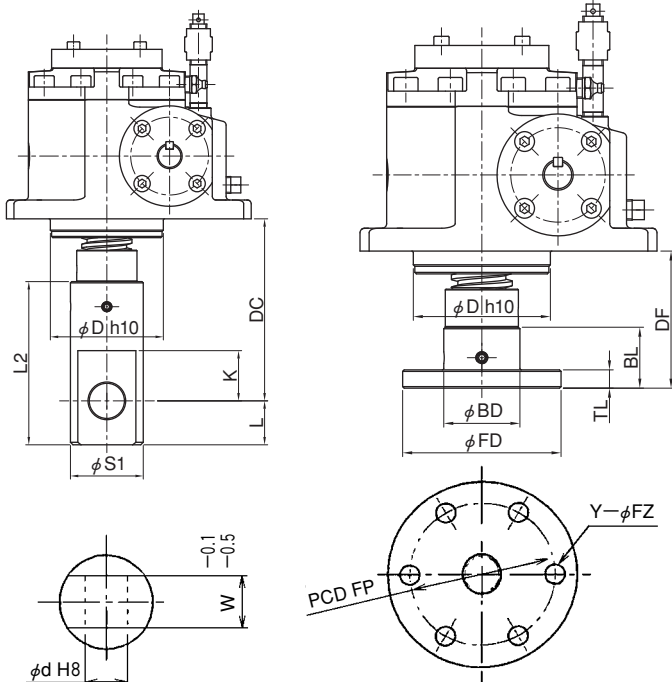


〈立面図〉



クレビスエンドの場合

フランジエンドの場合



標準寸法

型番	025	050	075	100	150	200	250	300	400	500
A	190	220	260	300	330	350	380	420	450	490
AB	95	110	130	150	165	175	190	210	225	245
HL	45	50	60	70	80	90	95	95	110	125
HM	60	70	78	95	100	120	125	130	140	155
ML	25	35	40	45	55	60	75	80	90	100
LL	45	60	65	75	85	95	120	125	135	150
MS	M18×1.5	M24×1.5	M33×1.5	M36×2	M40×2	M50×2	M50×2	M64×2	M70×2	M80×2
D	70	90	110	125	140	140	170	180	190	225
CC	40	50	60	70	80	80	90	100	120	135
E	75	90	105	115	130	130	160	180	190	210
F1	50	65	80	95	105	105	125	130	150	170
F2	80	100	120	145	155	155	170	185	215	240
M	96	120	140	165	180	180	216	240	260	290
N	150	195	235	285	305	305	345	371	430	485
HS	30	30	40	45	50	50	55	60	60	65
U	15	18	22	28	32	32	32	38	42	48
T	5	6	6	8	10	10	10	10	12	14
V	17	20.5	24.5	31	35	35	35	41	45	51.5
I	25	25	35	38	43	43	47	53	52	55
G	12	15	16	20	20	20	22	25	28	35
Z	11	14	18	22	22	22	26	30	33	39
Y	4	4	4	4	4	4	4	4	4	4
S	38	48	58	63	68	78	78	96	106	127
CD	60	73	91	105	105	102	133	161	161	189
P	10	10	10	10	10	20	10	10	10	10
R	165	180	203	235	260	310	325	335	365	405
DS	65	85	90	105	110	145	165	170	180	195

クレビスエンド寸法

型番	025	050	075	100	150	200	250	300	400	500
S1	43	58	63	74	93	93	103	113	132	143
L2	94	130	155	180	210	225	240	255	270	300
L	24	35	45	50	60	65	70	70	70	80
K	28	40	50	55	65	70	75	75	75	85
W	24	35	40	45	60	65	70	80	90	100
d	20	28	30	35	45	50	56	60	70	75
DC	110	145	160	190	205	245	260	275	290	315

フランジエンド寸法

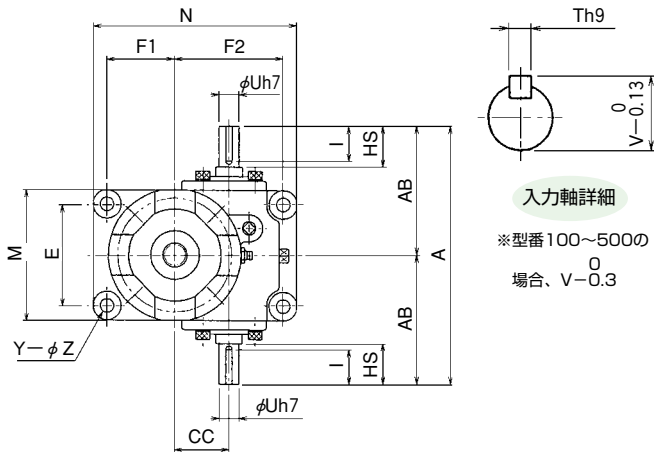
型番	025	050	075	100	150	200	250	300	400	500
FD	86	104	128	146	166	179	197	225	250	276
FP	66	80	100	110	122	135	145	173	190	210
BD	40	50	60	65	75	85	85	100	125	140
BL	30	40	45	50	60	65	80	85	95	105
TL	10	12	15	20	20	25	25	25	30	35
FZ	9	11	14	18	22	22	22	26	30	33
Y	6	6	6	6	6	6	6	6	6	6
DF	70	90	95	110	115	150	170	175	185	200

注) E-65の据付け注意を参照下さい。

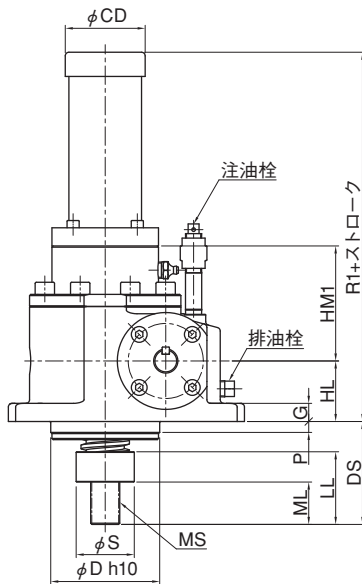
ジャッキ

JA025~JA500 外形寸法図 (D(引上型)・ジャバラ無・回り止め付)

〈平面図〉

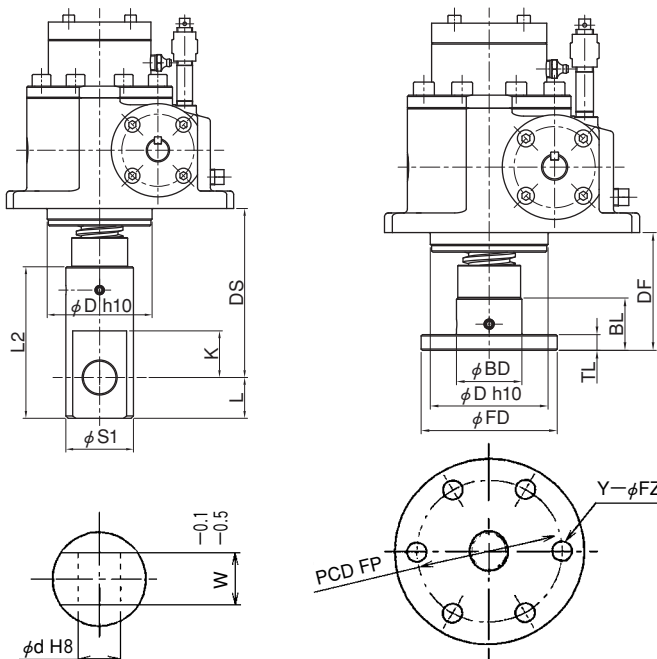


〈立面図〉



クレビスエンドの場合

フランジエンドの場合



標準寸法

型番	025	050	075	100	150	200	250	300	400	500
A	190	220	260	300	330	350	380	420	450	490
AB	95	110	130	150	165	175	190	210	225	245
HL	45	50	60	70	80	90	95	95	110	125
HM1	85	95	103	120	125	147	150	155	170	190
ML	25	35	40	45	55	60	75	80	90	100
LL	45	60	65	75	85	95	120	125	135	150
MS	M18×1.5	M24×1.5	M33×1.5	M36×2	M40×2	M50×2	M50×2	M64×2	M70×2	M80×2
D	70	90	110	125	140	140	170	180	190	225
CC	40	50	60	70	80	80	90	100	120	135
E	75	90	105	115	130	130	160	180	190	210
F1	50	65	80	95	105	105	125	130	150	170
F2	80	100	120	145	155	155	170	185	215	240
M	96	120	140	165	180	180	216	240	260	290
N	150	195	235	285	305	305	345	371	430	485
HS	30	30	40	45	50	50	55	60	60	65
U	15	18	22	28	32	32	32	38	42	48
T	5	6	6	8	10	10	10	10	12	14
V	17	20.5	24.5	31	35	35	35	41	45	51.5
I	25	25	35	38	43	43	47	53	52	55
G	12	15	16	20	20	20	22	25	28	35
Z	11	14	18	22	22	22	26	30	33	39
Y	4	4	4	4	4	4	4	4	4	4
S	38	48	58	63	68	78	78	96	106	127
CD	60	73	91	105	105	102	133	161	161	189
P	10	10	10	10	10	20	10	10	10	10
R1	190	205	228	260	285	337	350	360	395	440
DS	65	85	90	105	110	145	165	170	180	195

クレビスエンド寸法

型番	025	050	075	100	150	200	250	300	400	500
S1	43	58	63	74	93	93	103	113	132	143
L2	94	130	155	180	210	225	240	255	270	300
L	24	35	45	50	60	65	70	70	70	80
K	28	40	50	55	65	70	75	75	75	85
W	24	35	40	45	60	65	70	80	90	100
d	20	28	30	35	45	50	56	60	70	75
DC	110	145	160	190	205	245	260	275	290	315

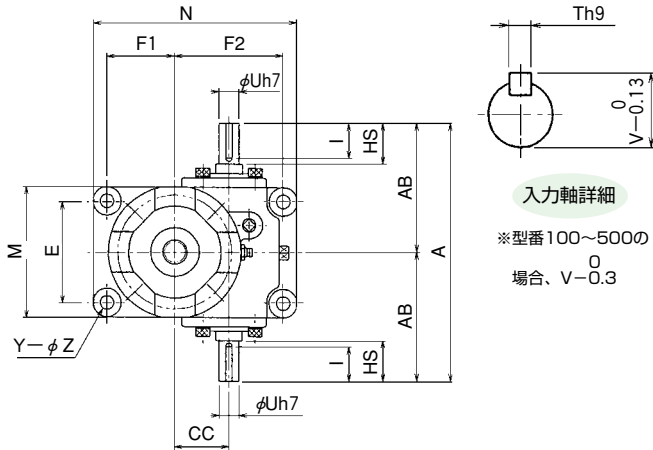
フランジエンド寸法

型番	025	050	075	100	150	200	250	300	400	500
FD	86	104	128	146	166	179	197	225	250	276
FP	66	80	100	110	122	135	145	173	190	210
BD	40	50	60	65	75	85	85	100	125	140
BL	30	40	45	50	60	65	80	85	95	105
TL	10	12	15	20	20	25	25	25	30	35
FZ	9	11	14	18	22	22	22	26	30	33
Y	6	6	6	6	6	6	6	6	6	6
DF	70	90	95	110	115	150	170	175	185	200

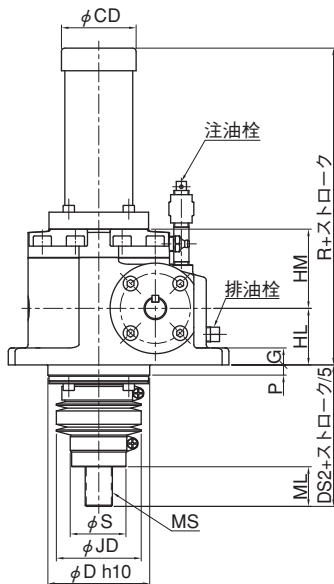
注) E-65の据付け注意を参照下さい。

JA025~JA500 外形寸法図 (D(引上型)・ジャバラ付・回り止め無)

〈平面図〉

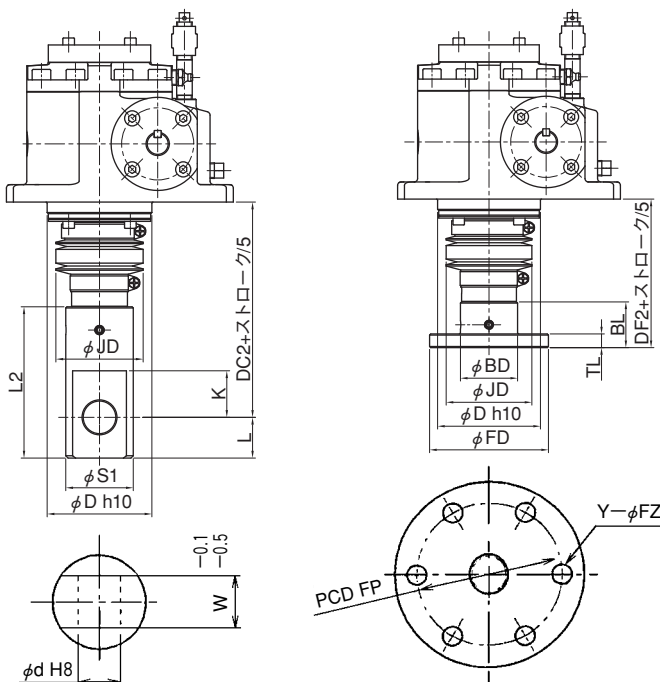


〈立面図〉



クレビスエンドの場合

フランジエンドの場合



標準寸法

型番	025	050	075	100	150	200	250	300	400	500
A	190	220	260	300	330	350	380	420	450	490
AB	95	110	130	150	165	175	190	210	225	245
HL	45	50	60	70	80	90	95	95	110	125
HM	60	70	78	95	100	120	125	130	140	155
ML	25	35	40	45	55	60	75	80	90	100
LL	45	60	65	75	85	95	120	125	135	150
MS	M18×1.5	M24×1.5	M33×1.5	M36×2	M40×2	M50×2	M50×2	M64×2	M70×2	M80×2
D	70	90	110	125	140	140	170	180	190	225
CC	40	50	60	70	80	80	90	100	120	135
E	75	90	105	115	130	130	160	180	190	210
F1	50	65	80	95	105	105	125	130	150	170
F2	80	100	120	145	155	155	170	185	215	240
M	96	120	140	165	180	180	216	240	260	290
N	150	195	235	285	305	305	345	371	430	485
HS	30	30	40	45	50	50	55	60	60	65
U	15	18	22	28	32	32	32	38	42	48
T	5	6	6	8	10	10	10	10	12	14
V	17	20.5	24.5	31	35	35	35	41	45	51.5
I	25	25	35	38	43	43	47	53	52	55
G	12	15	16	20	20	20	22	25	28	35
Z	11	14	18	22	22	22	26	30	33	39
Y	4	4	4	4	4	4	4	4	4	4
S	38	48	58	63	68	78	78	96	106	127
CD	60	73	91	105	105	102	133	161	161	189
P	10	10	10	10	10	20	10	10	10	10
R	165	180	203	235	260	310	325	335	365	405
DS2	85	105	112	127	132	167	187	192	202	217
JD	60	75	90	90	105	108	125	150	170	180

クレビスエンド寸法

型番	025	050	075	100	150	200	250	300	400	500
S1	43	58	63	74	93	93	103	113	132	143
L2	94	130	155	180	210	225	240	255	270	300
L	24	35	45	50	60	65	70	70	70	80
K	28	40	50	55	65	70	75	75	75	85
W	24	35	40	45	60	65	70	80	90	100
d	20	28	30	35	45	50	56	60	70	75
DC2	130	165	182	212	227	267	282	297	312	337

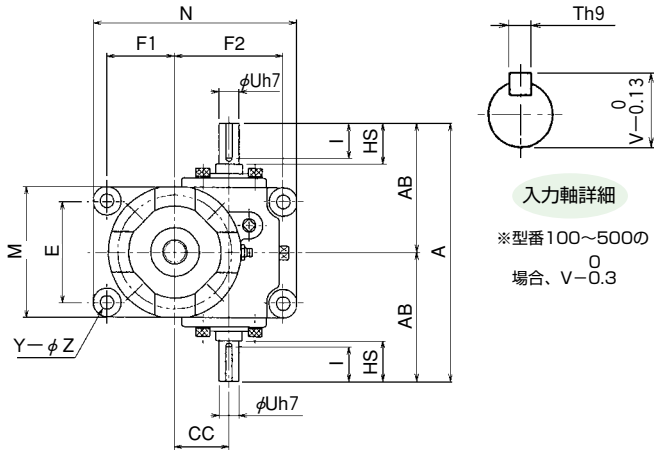
フランジエンド寸法

型番	025	050	075	100	150	200	250	300	400	500
FD	86	104	128	146	166	179	197	225	250	276
FP	66	80	100	110	122	135	145	173	190	210
BD	40	50	60	65	75	85	85	100	125	140
BL	30	40	45	50	60	65	80	85	95	105
TL	10	12	15	20	20	25	25	25	30	35
FZ	9	11	14	18	22	22	22	26	30	33
Y	6	6	6	6	6	6	6	6	6	6
DF2	90	110	117	132	137	172	192	197	207	222

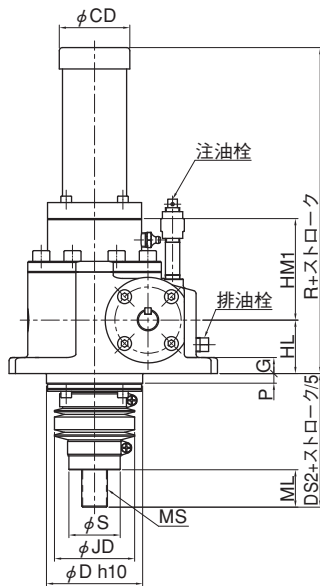
注) E-65の据付け注意を参照下さい。

JA025~JA500 外形寸法図 (D(引上型)・ジャバラ付・回り止め付)

〈平面図〉



〈立面図〉



標準寸法

型番	025	050	075	100	150	200	250	300	400	500
A	190	220	260	300	330	350	380	420	450	490
AB	95	110	130	150	165	175	190	210	225	245
HL	45	50	60	70	80	90	95	95	110	125
HM1	85	95	103	120	125	147	150	155	170	190
ML	25	35	40	45	55	60	75	80	90	100
LL	45	60	65	75	85	95	120	125	135	150
MS	M18×1.5	M24×1.5	M33×1.5	M36×2	M40×2	M50×2	M50×2	M64×2	M70×2	M80×2
D	70	90	110	125	140	140	170	180	190	225
CC	40	50	60	70	80	80	90	100	120	135
E	75	90	105	115	130	130	160	180	190	210
F1	50	65	80	95	105	105	125	130	150	170
F2	80	100	120	145	155	155	170	185	215	240
M	96	120	140	165	180	180	216	240	260	290
N	150	195	235	285	305	305	345	371	430	485
HS	30	30	40	45	50	50	55	60	60	65
U	15	18	22	28	32	32	32	38	42	48
T	5	6	6	8	10	10	10	10	12	14
V	17	20.5	24.5	31	35	35	35	41	45	51.5
I	25	25	35	38	43	43	47	53	52	55
G	12	15	16	20	20	20	22	25	28	35
Z	11	14	18	22	22	22	26	30	33	39
Y	4	4	4	4	4	4	4	4	4	4
S	38	48	58	63	68	78	78	96	106	127
CD	60	73	91	105	105	102	133	161	161	189
P	10	10	10	10	10	20	10	10	10	10
R1	190	205	228	260	285	337	350	360	395	440
DS2	85	105	112	127	132	167	187	192	202	217
JD	60	75	90	90	105	108	125	150	170	180

クレビスエンド寸法

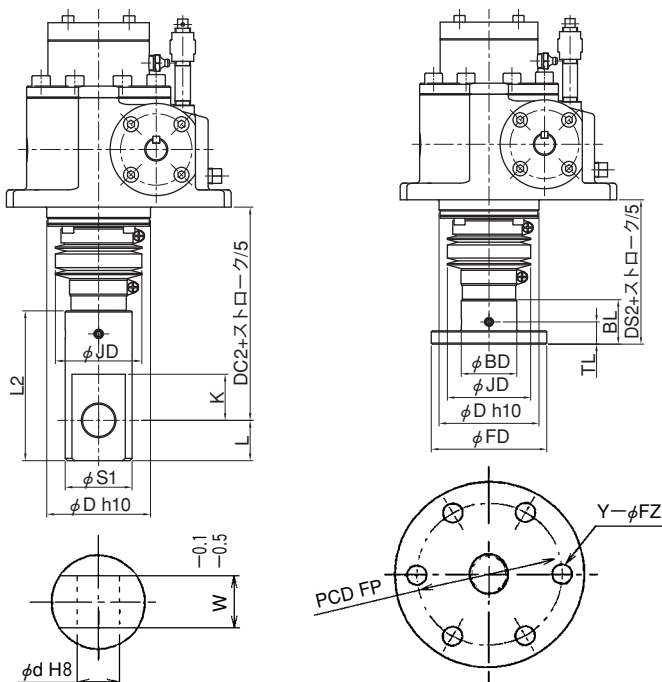
型番	025	050	075	100	150	200	250	300	400	500
S1	43	58	63	74	93	93	103	113	132	143
L2	94	130	155	180	210	225	240	255	270	300
L	24	35	45	50	60	65	70	70	70	80
K	28	40	50	55	65	70	75	75	75	85
W	24	35	40	45	60	65	70	80	90	100
d	20	28	30	35	45	50	56	60	70	75
DC2	130	165	182	212	227	267	282	297	312	337

フランジエンド寸法

型番	025	050	075	100	150	200	250	300	400	500
FD	86	104	128	146	166	179	197	225	250	276
FP	66	80	100	110	122	135	145	173	190	210
BD	40	50	60	65	75	85	85	100	125	140
BL	30	40	45	50	60	65	80	85	95	105
TL	10	12	15	20	20	25	25	25	30	35
FZ	9	11	14	18	22	22	22	26	30	33
Y	6	6	6	6	6	6	6	6	6	6
DF2	90	110	117	132	137	172	192	197	207	222

クレビスエンドの場合

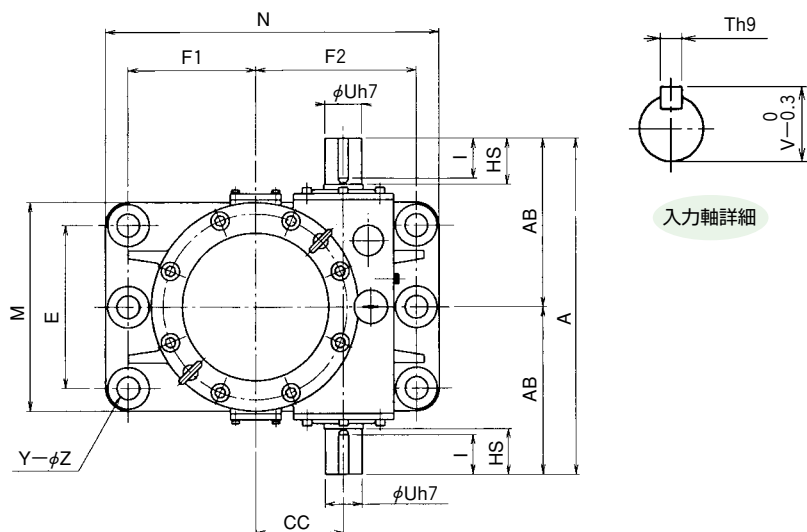
フランジエンドの場合



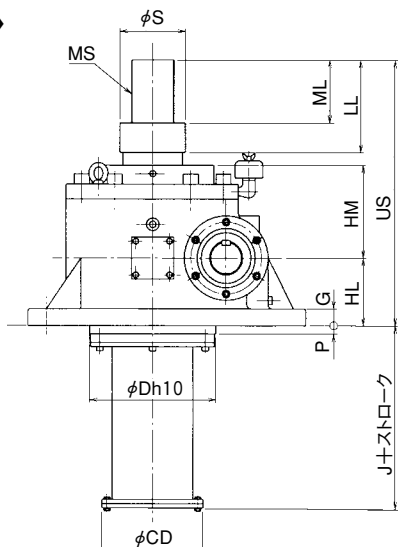
注) E-65の据付け注意を参照下さい。

JA750~JA1250 外形寸法図 (U(押上型)・ジャバラ無・回り止め無)

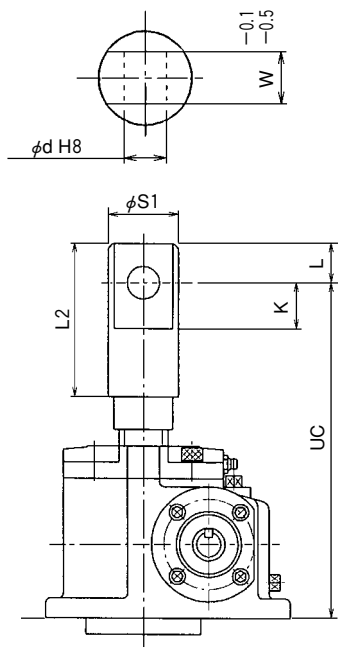
〈平面図〉



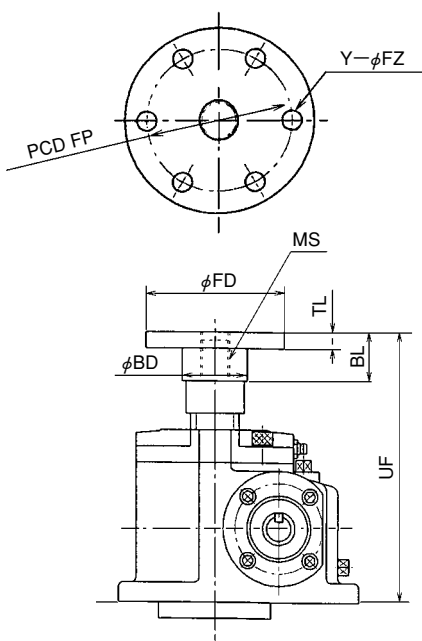
〈立面図〉



クレビスエンドの場合



フランジエンドの場合



標準寸法

型番	750	1000	1250
A	590	660	790
AB	295	330	395
US	535	630	725
HL	130	160	195
HM	190	220	260
J	190	200	205
ML	120	150	160
LL	185	220	240
MS	M90×2	M100×2	M120×2
D	250	300	350
CC	155	175	200
E	260	320	390
F1	195	250	310
F2	285	320	390
M	350	410	500
N	564	660	796
HS	80	90	100
U	68	75	85
T	20	20	22
V	72.5	79.5	90
I	69	78	87
G	35	40	45
Z	45	45	52
Y	4	6	6
S	135	155	175
CD	240	240	280
P	20	20	20

クレビスエンド寸法

型番	750	1000	1250
S1	172	198	218
L2	335	415	445
L	95	110	120
K	100	115	125
W	120	125	140
d	95	110	120
UC	655	785	890

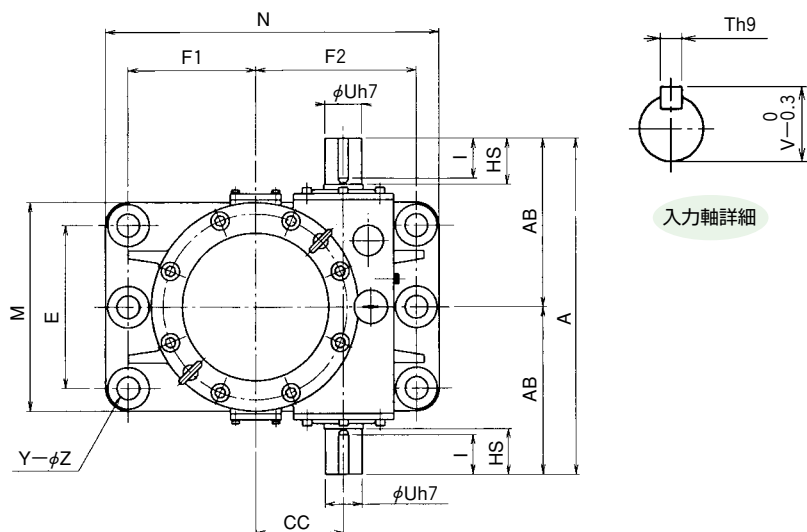
フランジエンド寸法

型番	750	1000	1250
FD	328	358	405
FP	250	280	315
BD	170	200	225
BL	125	155	165
TL	40	40	45
FZ	39	39	45
Y	8	8	8
UF	540	635	730

ジャッキ

JA750~JA1250 外形寸法図 (U(押上型)・ジャバラ無・回り止め付)

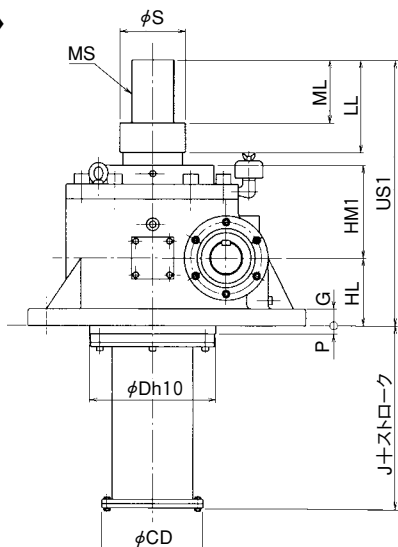
〈平面図〉



標準寸法

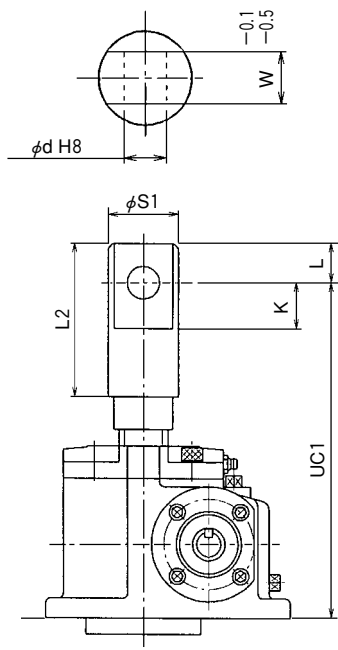
型番	750	1000	1250
A	590	660	790
AB	295	330	395
US1	570	665	765
HL	130	160	195
HM1	225	255	300
J	190	200	205
ML	120	150	160
LL	185	220	240
MS	M90×2	M100×2	M120×2
D	250	300	350
CC	155	175	200
E	260	320	390
F1	195	250	310
F2	285	320	390
M	350	410	500
N	564	660	796
HS	80	90	100
U	68	75	85
T	20	20	22
V	72.5	79.5	90
I	69	78	87
G	35	40	45
Z	45	45	52
Y	4	6	6
S	135	155	175
CD	240	240	280
P	20	20	20

〈立面図〉

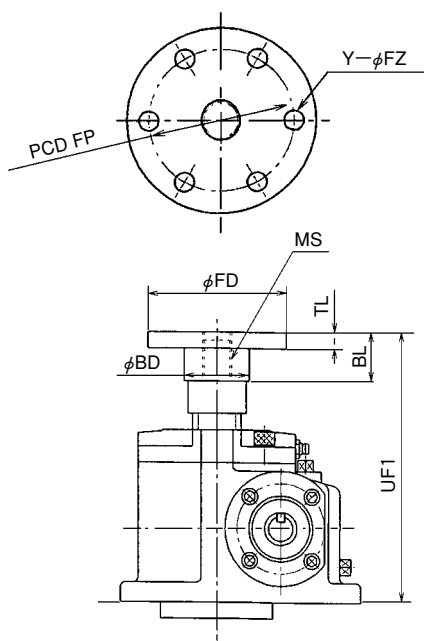


ジャッキ

クレビスエンドの場合



フランジエンドの場合



クレビスエンド寸法

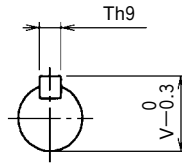
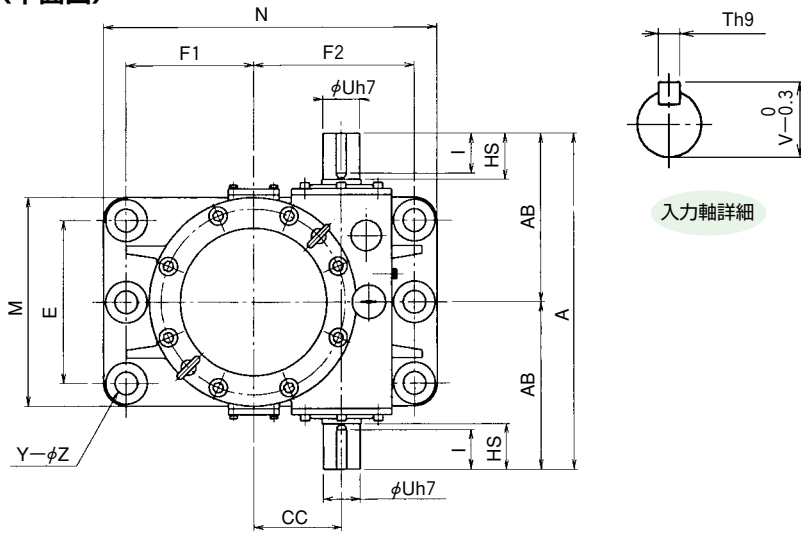
型番	750	1000	1250
S1	172	198	218
L2	335	415	445
L	95	110	120
K	100	115	125
W	120	125	140
d	95	110	120
UC1	690	820	930

フランジエンド寸法

型番	750	1000	1250
FD	328	358	405
FP	250	280	315
BD	170	200	225
BL	125	155	165
TL	40	40	45
FZ	39	39	45
Y	8	8	8
UF1	575	670	770

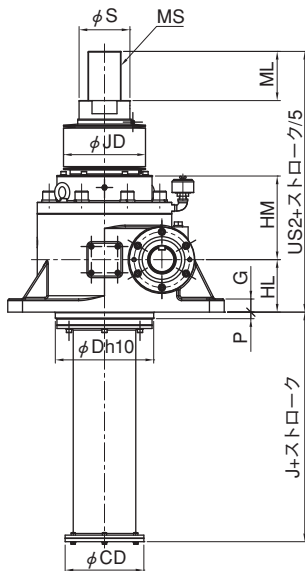
JA750~JA1250 外形寸法図 (U(押上型)・ジャバラ付・回り止め無)

〈平面図〉

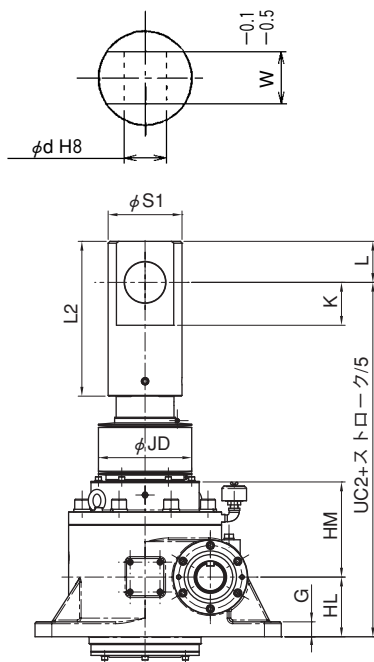


入力軸詳細

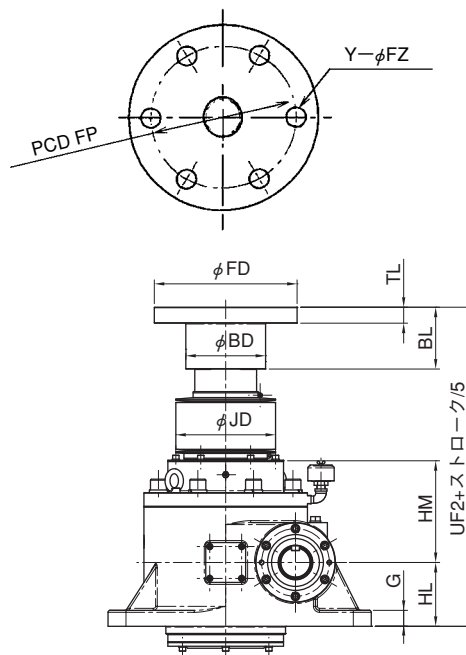
〈立面図〉



クレビスエンドの場合



フランジエンドの場合



標準寸法

型番	750	1000	1250
A	590	660	790
AB	295	330	395
US2	570	660	755
HL	130	160	195
HM	190	220	260
J	190	200	205
ML	120	150	160
LL	185	220	240
MS	M90×2	M100×2	M120×2
D	250	300	350
CC	155	175	200
E	260	320	390
F1	195	250	310
F2	285	320	390
M	350	410	500
N	564	660	796
HS	80	90	100
U	68	75	85
T	20	20	22
V	72.5	79.5	90
I	69	78	87
G	35	40	45
Z	45	45	52
Y	4	6	6
S	135	155	175
CD	240	240	280
P	20	20	20
JD	230	250	280

クレビスエンド寸法

型番	750	1000	1250
S1	172	198	218
L2	335	415	445
L	95	110	120
K	100	115	125
W	120	125	140
d	95	110	120
UC2	690	815	920

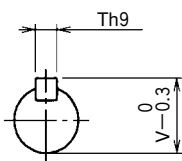
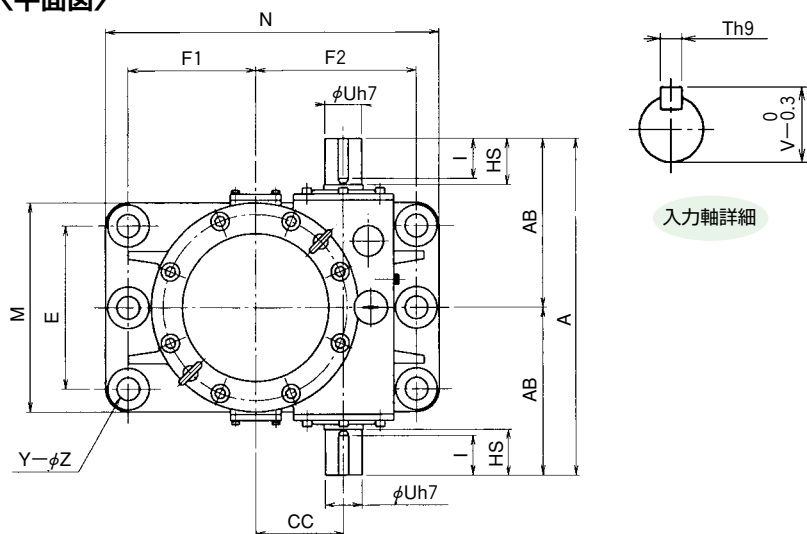
フランジエンド寸法

型番	750	1000	1250
FD	328	358	405
FP	250	280	315
BD	170	200	225
BL	125	155	165
TL	40	40	45
FZ	39	39	45
Y	8	8	8
UF2	575	665	760

ジャッキ

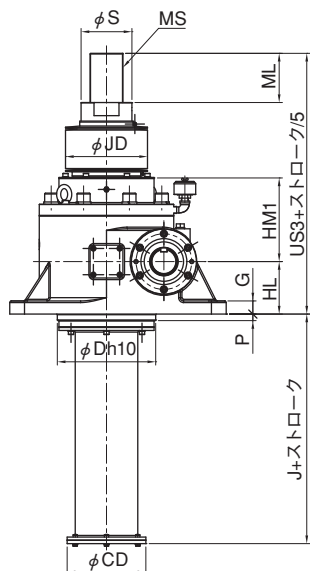
JA750~JA1250 外形寸法図 (U(押上型)・ジャバラ付・回り止め付)

〈平面図〉



入力軸詳細

〈立面図〉

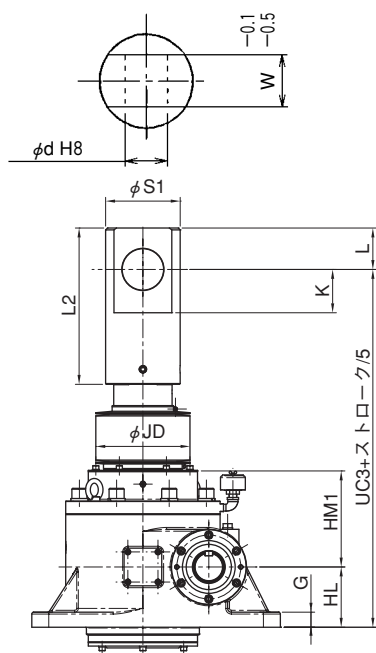


標準寸法

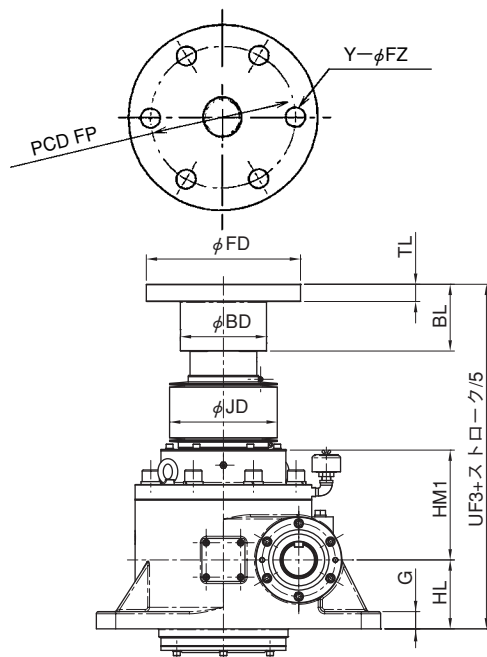
型番	750	1000	1250
A	590	660	790
AB	295	330	395
US3	605	695	795
HL	130	160	195
HM1	225	255	300
J	190	200	205
ML	120	150	160
LL	185	220	240
MS	M90×2	M100×2	M120×2
D	250	300	350
CC	155	175	200
E	260	320	390
F1	195	250	310
F2	285	320	390
M	350	410	500
N	564	660	796
HS	80	90	100
U	68	75	85
T	20	20	22
V	72.5	79.5	90
I	69	78	87
G	35	40	45
Z	45	45	52
Y	4	6	6
S	135	155	175
CD	240	240	280
P	20	20	20
JD	230	250	280

ジャッキ

クレビスエンドの場合



フランジエンドの場合



クレビスエンド寸法

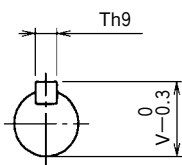
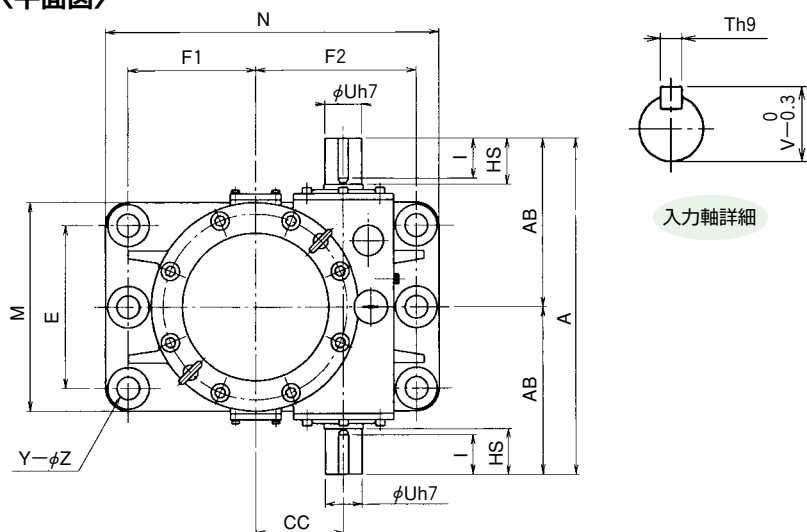
型番	750	1000	1250
S1	172	198	218
L2	335	415	445
L	95	110	120
K	100	115	125
W	120	125	140
d	95	110	120
UC3	725	850	960

フランジエンド寸法

型番	750	1000	1250
FD	328	358	405
FP	250	280	315
BD	170	200	225
BL	125	155	165
TL	40	40	45
FZ	39	39	45
Y	8	8	8
UF3	610	700	800

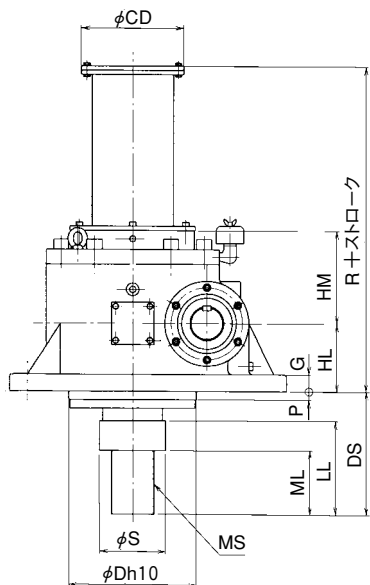
JA750~JA1250 外形寸法図 (D(引上型)・ジャバラ無・回り止め無)

〈平面図〉

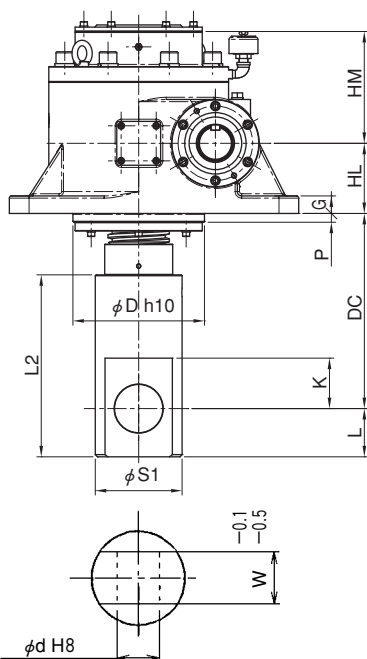


入力軸詳細

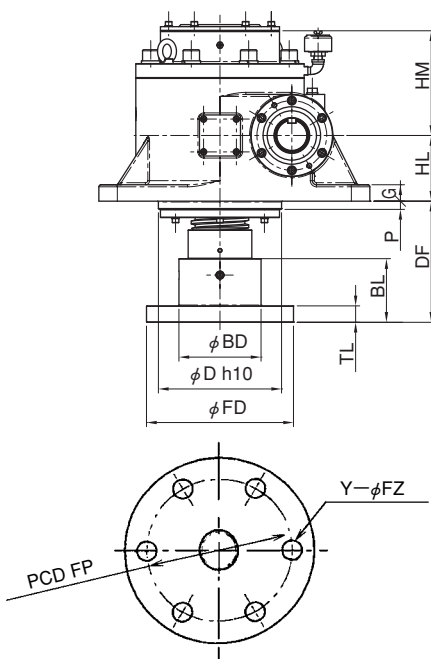
〈立面図〉



クレビスエンドの場合



フランジエンドの場合



標準寸法

型番	750	1000	1250
A	590	660	790
AB	295	330	395
HL	130	160	195
HM	190	220	260
ML	120	150	160
LL	185	220	240
MS	M90×2	M100×2	M120×2
D	250	300	350
CC	155	175	200
E	260	320	390
F1	195	250	310
F2	285	320	390
M	350	410	500
N	564	660	796
HS	80	90	100
U	68	75	85
T	20	20	22
V	72.5	79.5	90
I	69	78	87
G	35	40	45
Z	45	45	52
Y	4	6	6
S	135	155	175
CD	240	240	280
P	20	20	20
R	470	540	620
DS	255	290	310

クレビスエンド寸法

型番	750	1000	1250
S1	172	198	218
L2	335	415	445
L	95	110	120
K	100	115	125
W	120	125	140
d	95	110	120
DC	375	445	475

フランジエンド寸法

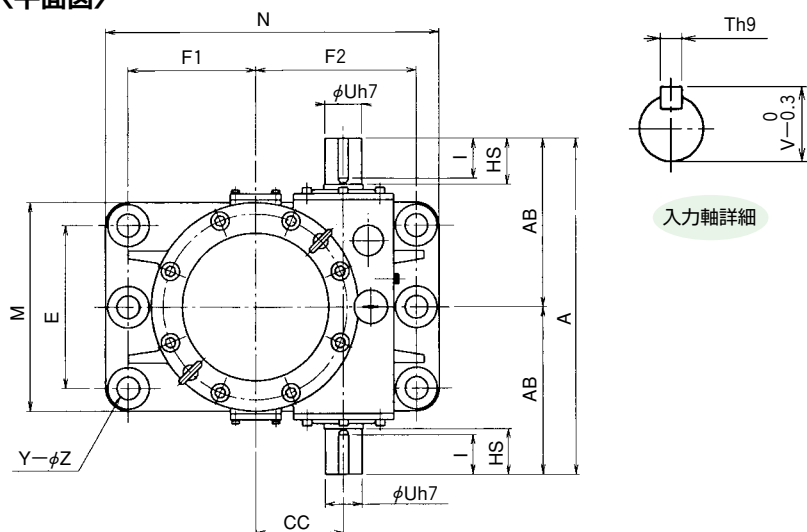
型番	750	1000	1250
FD	328	358	405
FP	250	280	315
BD	170	200	225
BL	125	155	165
TL	40	40	45
FZ	39	39	45
Y	8	8	8
DF	260	295	315

注) E-65の据付け注意を参照ください。

ジャッキ

JA750~JA1250 外形寸法図 (D(引上型)・ジャバラ無・回り止め付)

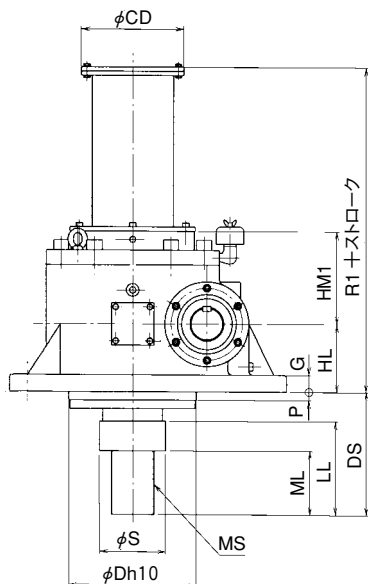
〈平面図〉



標準寸法

型番	750	1000	1250
A	590	660	790
AB	295	330	395
HL	130	160	195
HM1	225	255	300
ML	120	150	160
LL	185	220	240
MS	M90×2	M100×2	M120×2
D	250	300	350
CC	155	175	200
E	260	320	390
F1	195	250	310
F2	285	320	390
M	350	410	500
N	564	660	796
HS	80	90	100
U	68	75	85
T	20	20	22
V	72.5	79.5	90
I	69	78	87
G	35	40	45
Z	45	45	52
Y	4	6	6
S	135	155	175
CD	240	240	280
P	20	20	20
R1	505	575	660
DS	255	290	310

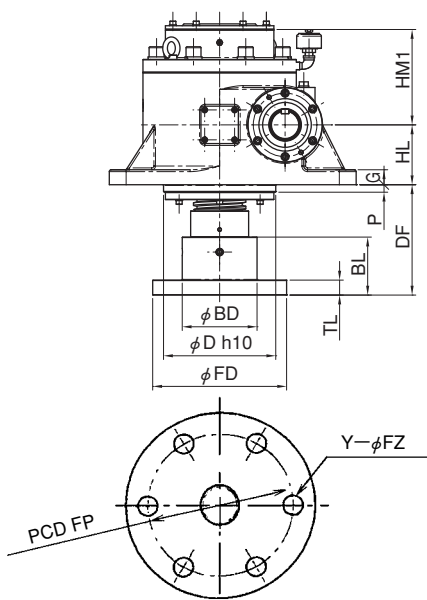
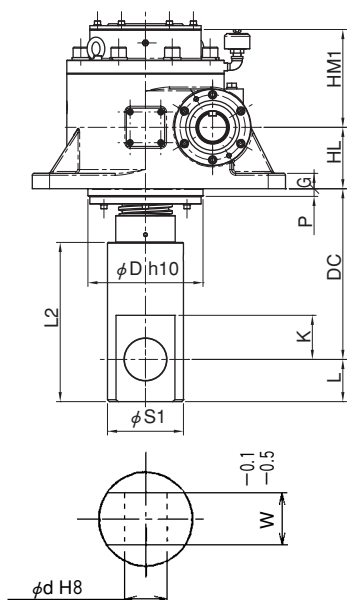
〈立面図〉



ジャッキ

クレビスエンドの場合

フランジエンドの場合



クレビスエンド寸法

型番	750	1000	1250
S1	172	198	218
L2	335	415	445
L	95	110	120
K	100	115	125
W	120	125	140
d	95	110	120
DC	375	445	475

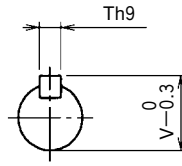
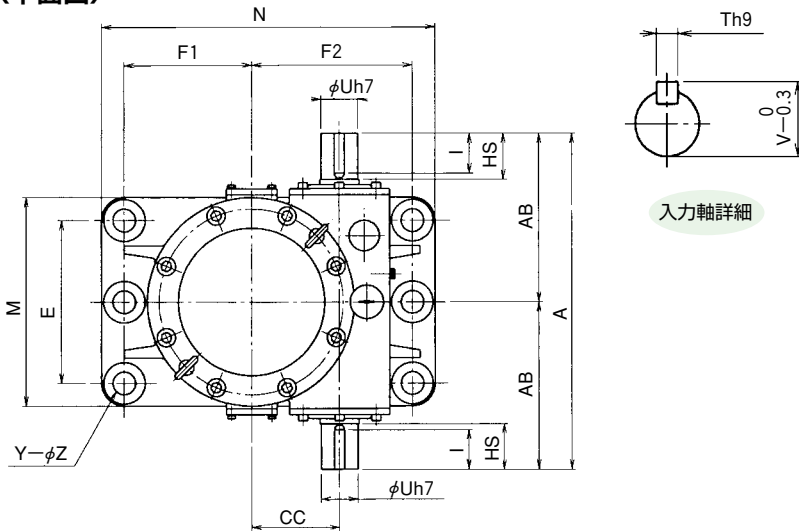
フランジエンド寸法

型番	750	1000	1250
FD	328	358	405
FP	250	280	315
BD	170	200	225
BL	125	155	165
TL	40	40	45
FZ	39	39	45
Y	8	8	8
DF	260	295	315

注) E-65の据付け注意を参照ください。

JA750~JA1250 外形寸法図 (D(引上型)・ジャバラ付・回り止め無)

〈平面図〉

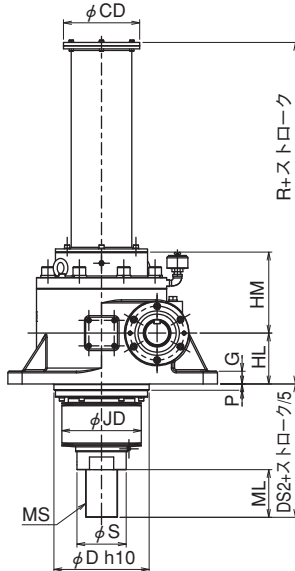


入力軸詳細

標準寸法

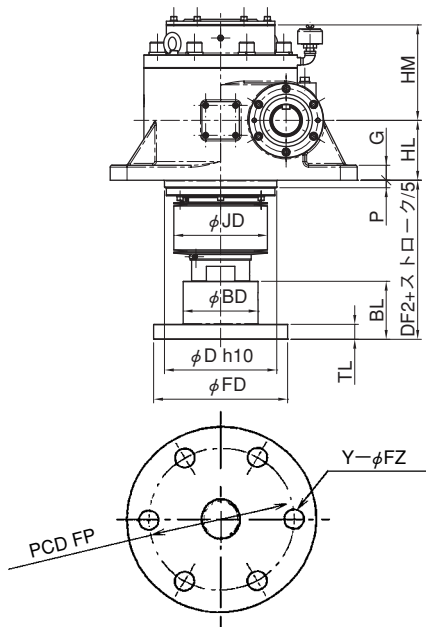
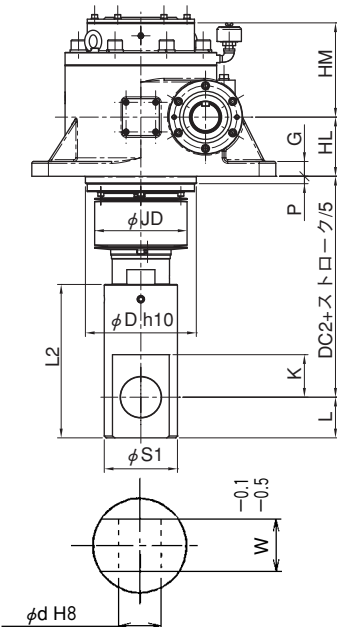
型番	750	1000	1250
A	590	660	790
AB	295	330	395
HL	130	160	195
HM	190	220	260
ML	120	150	160
LL	185	220	240
MS	M90×2	M100×2	M120×2
D	250	300	350
CC	155	175	200
E	260	320	390
F1	195	250	310
F2	285	320	390
M	350	410	500
N	564	660	796
HS	80	90	100
U	68	75	85
T	20	20	22
V	72.5	79.5	90
I	69	78	87
G	35	40	45
Z	45	45	52
Y	4	6	6
S	135	155	175
CD	240	240	280
P	20	20	20
R	470	540	620
DS2	290	320	340
JD	230	250	280

〈立面図〉



クレビスエンドの場合

フランジエンドの場合



クレビスエンド寸法

型番	750	1000	1250
S1	172	198	218
L2	335	415	445
L	95	110	120
K	100	115	125
W	120	125	140
d	95	110	120
DC2	410	475	495

フランジエンド寸法

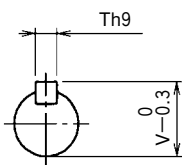
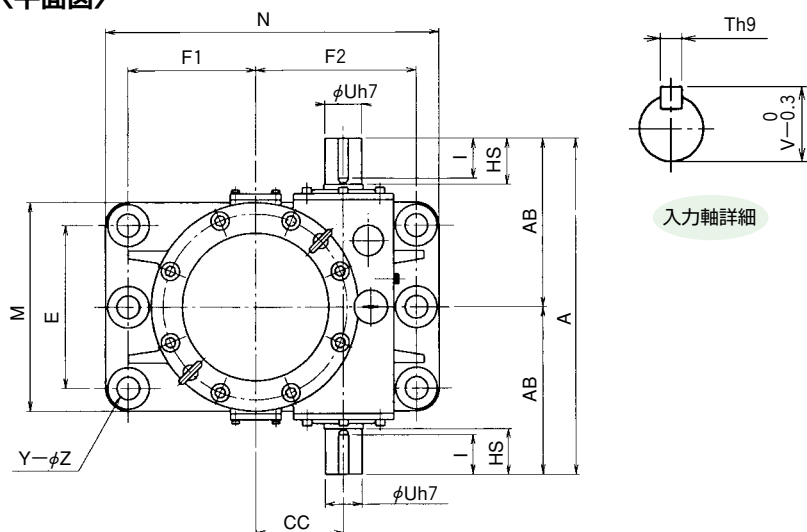
型番	750	1000	1250
FD	328	358	405
FP	250	280	315
BD	170	200	225
BL	125	155	165
TL	40	40	45
FZ	39	39	45
Y	8	8	8
DF2	295	325	345

注) E-65の据付け注意を参照ください。

ジャッキ

JA750~JA1250 外形寸法図 (D(引上型)・ジャバラ付・回り止め付)

〈平面図〉

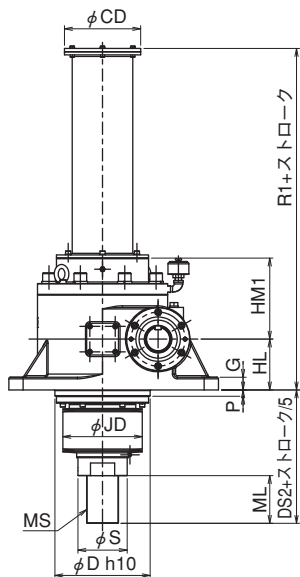


入力軸詳細

標準寸法

型番	750	1000	1250
A	590	660	790
AB	295	330	395
HL	130	160	195
HM1	225	255	300
ML	120	150	160
LL	185	220	240
MS	M90×2	M100×2	M120×2
D	250	300	350
CC	155	175	200
E	260	320	390
F1	195	250	310
F2	285	320	390
M	350	410	500
N	564	660	796
HS	80	90	100
U	68	75	85
T	20	20	22
V	72.5	79.5	90
I	69	78	87
G	35	40	45
Z	45	45	52
Y	4	6	6
S	135	155	175
CD	240	240	280
P	20	20	20
R1	505	575	660
DS2	290	320	340
JD	230	250	280

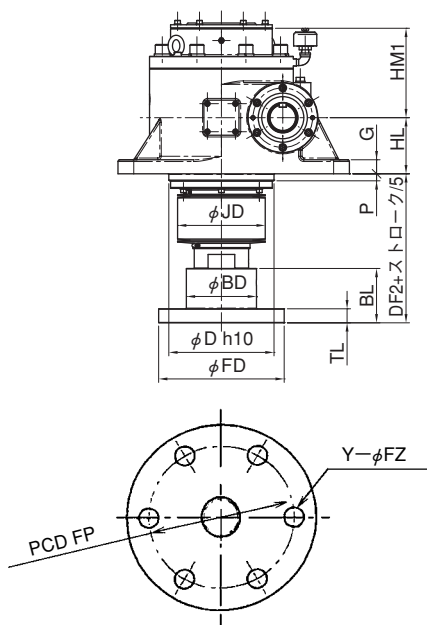
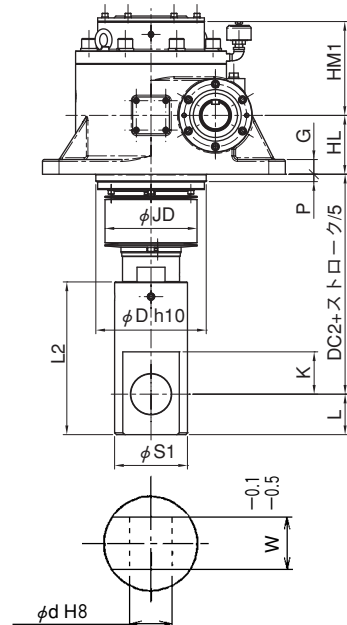
〈立面図〉



ジャッキ

クレビスエンドの場合

フランジエンドの場合



クレビスエンド寸法

型番	750	1000	1250
S1	172	198	218
L2	335	415	445
L	95	110	120
K	100	115	125
W	120	125	140
d	95	110	120
DC2	410	475	495

フランジエンド寸法

型番	750	1000	1250
FD	328	358	405
FP	250	280	315
BD	170	200	225
BL	125	155	165
TL	40	40	45
FZ	39	39	45
Y	8	8	8
DF2	295	325	345

注) E-65の据付け注意を参照ください。