

# 2段ウォーム減速機 [モータ付]

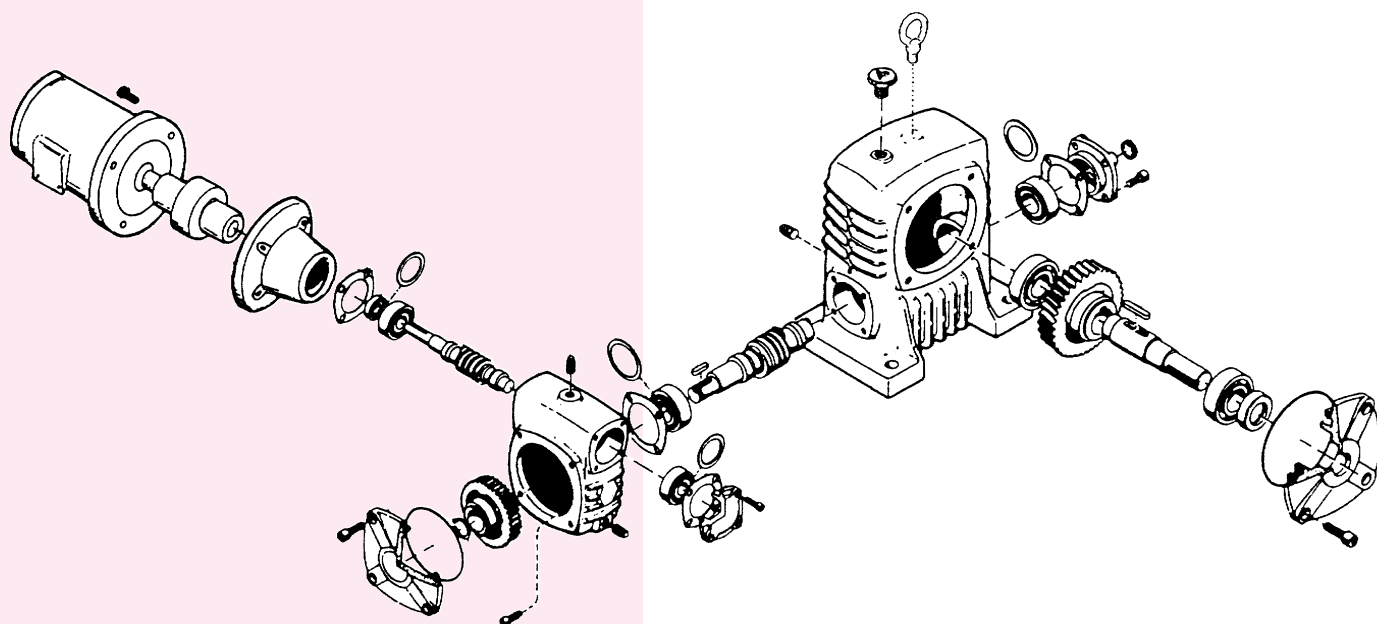
## H-Eシリーズ

ウォーム減速機

### 特長

2段ウォーム減速機Hシリーズにモータをセットしました。  
さらに広範囲な用途にご利用ください。

- **減速比**: 大きな減速比が得られ、遅い回転、大きなトルクが必要な時にお使いください。
- **納期**: 減速機は標準品をそのまま使用しているため、納期が早い。
- **据付**: コンパクトにできているため、据付面積は最少で経済的です。また、装着モータの方向はご要望により上下左右に変えられます。
- **モータ**: E種モータを標準装備しておりますが、ご注文によりブレーキモータ、屋外型・防爆型モータ等の装着もいたします。



# モータ付能力表

(10時間連続定格)

## モータ容量・型番・減速比別出力トルク(BH-E・KH-E・AH-E・AOH-E)

型番	kW	0.2				0.4				0.75				1.5				型番	kW	減速比	1.5		2.2		3.7		5.5									
		出力トルク N・m		出力トルク N・m		出力トルク N・m		出力トルク N・m		出力トルク N・m		出力トルク N・m		出力トルク N・m		出力トルク N・m					出力トルク N・m															
		50Hz	60Hz	50Hz	60Hz	50Hz	60Hz	50Hz	60Hz	50Hz	60Hz	50Hz	60Hz	50Hz	60Hz	50Hz	60Hz				50Hz	60Hz														
80	100	71.2	61.0														100	☆	☆	817	694															
	150	99.0	85.1														150	☆	☆	1160	980															
	200	121	104														200	☆	☆	1530	1290															
	250	148	127														250	☆	☆	1820	1550															
	300	166	143														300	☆	☆	2130	1820															
	400	217	182														400	☆	☆	—	—															
	500	245	212														500			2230	1920															
	600	278	242														600			2370	2110															
	800	351	306														800			2370	2370															
	900	343	311														900			2370	2370															
100	100			150	124											100			☆	☆	1400	1190														
	150			205	175											150			☆	☆	1990	1690														
	200			265	226											200			☆	☆	2540	2170														
	250			321	271											250			☆	☆	3190	2710														
	300			370	314											300			☆	☆	—	—														
	400			468	397											400					2700	2290														
	500			—	—											500					3380	2880														
	600			—	—											600					3380	3270														
	800			—	—											800					3380	3380														
	900			—	—											900					3380	3380														
120	100			☆	☆	278	237								100							☆	☆	2270	1930											
	150			☆	☆	393	332								150							☆	☆	3250	2740											
	200			☆	☆	476	410								200							☆	☆	3990	3390											
	250			☆	☆	611	523								250							☆	☆	4780	4360											
	300			☆	☆	666	566								300									3800	3220											
	400			☆	☆	823	727								400									4780	4190											
	500					547	469								500									4780	4780											
	600					600	515								600									4780	4780											
	800					749	654								800									4780	4780											
	900					767	659								900									4780	4780											
135	100					☆	☆	573	487						100																		☆	☆		
	150					☆	☆	812	694						150																		☆	☆		
	200					☆	☆	1050	894						200																		☆	☆		
	250					☆	☆	1250	1070						250																		☆	☆		
	300					☆	☆	1370	1250						300																		5570	4680		
	400					☆	☆	1370	1370						400																		6760	6310		
	500							1140	959						500																	6760	6760			
	600							1260	1080						600																	6760	6760			
	800							1370	1320						800																6760	6760				
	900							1370	1340						900																6760	6760				

※☆の欄のモータもオプションとして取付けが出来ます。

※型番80の減速比900の50Hz、型番120の減速比400の50Hz、型番135の減速比300の50Hz、減速比400の50Hzと60Hz及び減速比900の50Hz、型番155の減速比600の50Hz及び減速比800と900の50Hzと60Hz、型番175の減速比600の50Hz及び減速比800と900の50Hzと60Hz、型番250の減速比250の50Hz、減速比400の50Hz及び減速比500～900の50Hzと60Hz、型番225の減速比400の50Hz及び減速比500～900の50Hzと60Hzは、モータから出力されるトルクが許容出力トルクをオーバーしますので、本数値以下でご使用下さい。

※上記能力は、連続運転状態(温度上昇後安定した状態)での数値を示しています。短時間運転や間欠運転等、油温が安定しない状態では潤滑油の攪拌抵抗が大きいいため効率が低下します。その際の効率は、理論起動効率(B-109)の値を参考として下さい。

## 呼び形式

は、B-13ページを参照して下さい。

## 軸配置

は、B-110ページを参照して下さい。

ウォーム減速機

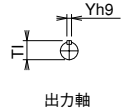
# BH80~135E BH155~225E

## 2段ウォーム減速機 外形寸法図

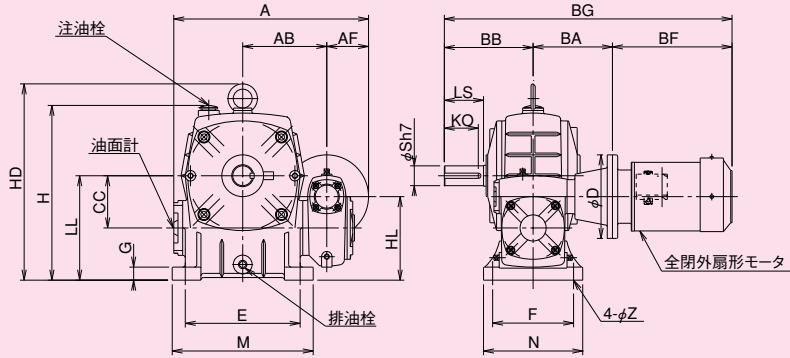
■掲載図面に該当する定格伝達能力表はB-94~B-101ページをご覧ください。

ウォーム減速機

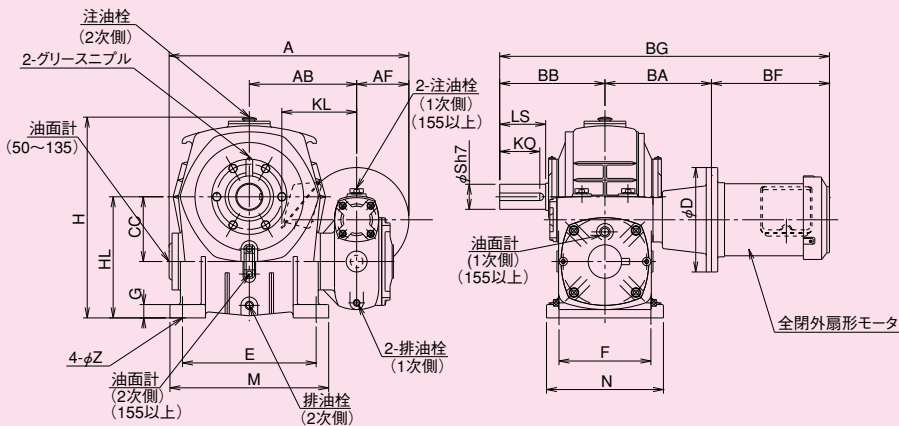
### 軸詳細図



### BH80~135E



### BH155~225E



※型番~80、155以上には、アイボルトはついておりません。

### BH80~135E/BH155~225E 寸法

型番	モータ容量kW	A	AB	B	BB	CC	E	F	G	H	HD	HL	LL	M	N	Z
80	0.2	319	135	245	140	80	180	135	20	268	-	130	160	220	170	15
100	0.4	373	161	290	170	100	220	155	25	335	376	160	200	270	190	15
	0.4	420														
120	0.75	440	185	330	190	120	260	180	30	400	441	190	240	320	230	18
	0.75	490														
135	1.5	490	215	370	210	135	290	200	30	450	491	215	270	350	250	18
	1.5	553														
155	2.2	578	257	442	252	155	320	220	32	481	-	235	290	380	280	20
	2.2	638														
175	3.7	638	290	492	262	175	350	250	37	551	-	280	335	410	310	20
	3.7	679														
200	5.5	704	310	565	305	200	350	290	42	611	-	310	375	420	360	22
	5.5	765	340	637	335	225	390	330	45	686	-	345	415	470	410	27

型番	モータ付						ブレーキモータ付						出力軸				潤滑油量	
	AF	BA	D	BF	BG	KL	質量	BF	BG	KL	質量	LS	KO	Sh7	Yh9	Tl	L	
80	80	130	160	208	478	64.5	33.0	261	531	134	33.4	65	55	32	10	35.0	0.98	
100	80	152	160	229	551	82	60.0	282	604	143	60.1	75	65	38	10	41.0	1.9	
120	80	172	160	229	591	82	93.0	282	643	143	93.1	85	73	45	14	48.5	2.8	
	100	182	200	226	598	145	99.0	295	667	145	100.5							
135	100	202	200	226	638	145	125.0	295	707	145	126.5	95	82	55	16	59.0	4.2	
	100	212	200	288.5	710.5	158	138.0	365	787	158	139.5							
155	100	242	200	288.5	782.5	158	168.0	365	859	158	169.5	110	96	60	18	64.0	5.5	
	125	252	250	321	825	169	173.0	397	901	169	177.0							
175	125	292	250	321	875	169	207.0	397	951	169	211.0	110	96	65	18	69.0	8.6	
	125	292	250	351	905	180	220.0	432	986	182	225.5							
200	125	322	250	351	978	180	302.0	432	1059	182	307.5	125	110	70	20	74.5	11.0	
	150	342	300	392.5	1039.5	197	320.0	466	1110	197	326.0							
225	150	384	300	392.5	1111.5	197	417.0	466	1182	197	423.0	140	124	80	22	85.0	15.0	

■軸配置と回転方向については、B-110ページをご覧ください。

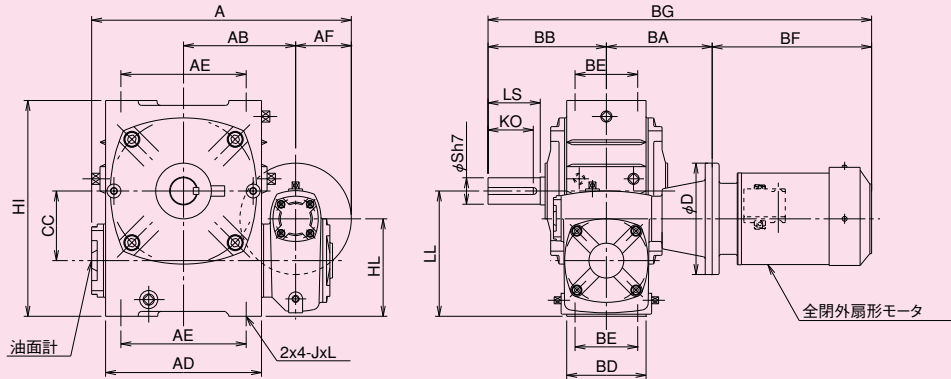
# ABH80~135E ABH155~225E

2段ウォーム  
減速機

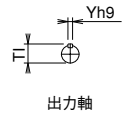
# 外形寸法図

■掲載図面に該当する定格伝達能力表はB-94~B-101ページをご覧ください。

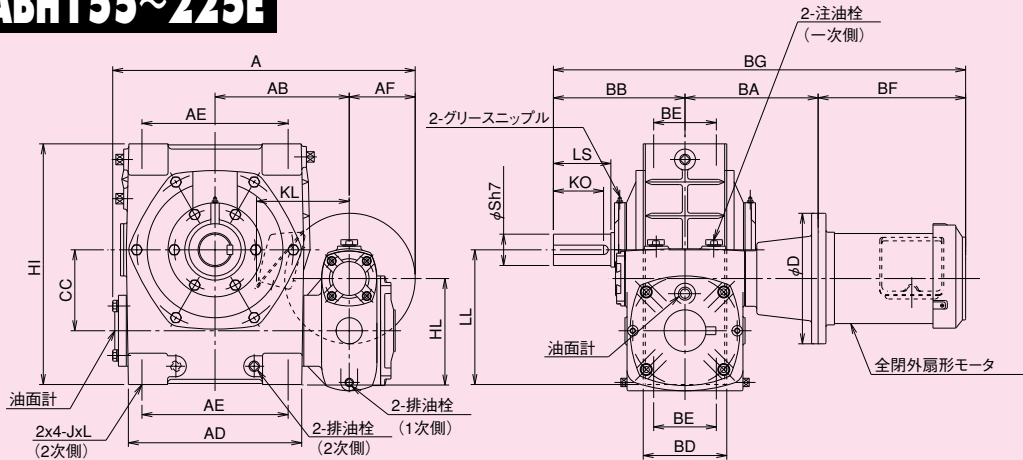
## ABH80~135E



## 軸詳細図



## ABH155~225E



### ABH80~135E/ABH155~225E 寸法

型番	モータ容量kW	A	AB	AD	AE	BB	BD	BE	CC	HI	HL	LL	J	L
80	0.2	319	135	174	140	140	100	70	80	250	115	145	M12	20
100	0.4	373	161	224	180	170	120	90	100	310	140	180	M12	30
120	0.4	420	185	264	220	190	140	100	120	370	165	215	M14	32
	0.75	440												
135	0.75	490	215	304	260	210	150	110	135	425	185	240	M16	35
	1.5	490												
155	1.5	553	257	330	280	252	160	120	155	461	203	258	M16	25
	2.2	578												
175	2.2	638	290	370	320	262	186	140	175	521	243	298	M16	25
	3.7	638												
200	3.7	679	310	420	360	305	200	130	200	575	265	330	M18	22
	5.5	704												
225	5.5	765	340	480	420	335	173	130	225	645	300	370	M24	40

型番	モータ付					ブレーキモータ付					出力軸					潤滑油量	
	AF	BA	D	BF	BG	KL	質量	BF	BG	KL	質量	LS	KO	Sh7	Yh9	TI	L
80	80	130	160	208	478	64.5	33.0	261	531	134	33.4	65	55	32	10	35.0	1.3
100	80	152	160	229	551	82	60.0	282	604	143	60.1	75	65	38	10	41.0	2.1
120	80	172	160	229	591	82	93.0	282	643	143	93.1	85	73	45	14	48.5	3.1
	100	182	200	226	598	145	98.0	295	667	145	99.5						
135	100	202	200	226	638	145	125.0	295	707	145	126.5	95	82	55	16	59.0	4.3
	100	212	200	288.5	710.5	158	134.0	365	787	158	135.5						
155	100	242	200	288.5	782.5	158	168.0	365	859	158	169.5	110	96	60	18	64.0	5.5
	125	252	250	321	825	169	173.0	397	901	169	177.0						
175	125	292	250	321	875	169	215.0	397	951	169	219.0	110	96	65	18	69.0	8.6
	125	292	250	351	905	180	228.0	432	986	182	238.0						
200	125	322	250	351	978	180	315.0	432	1059	182	320.5	125	110	70	20	74.5	11.0
	150	342	300	392.5	1039.5	197	333.0	466	1110	197	344.0						
225	150	384	300	392.5	1111.5	197	434.0	466	1182	197	440.0	140	124	80	22	85.0	15.0

ウォーム減速機



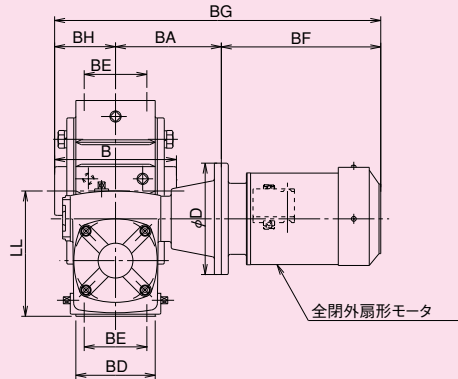
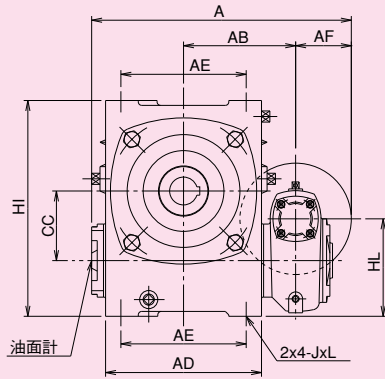
# AOBH80~135E AOBH155~225E

2段ウォーム  
減速機

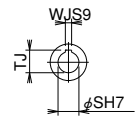
# 外形寸法図

■掲載図面に該当する定格伝達能力表はB-94~B-101ページをご覧ください。

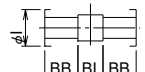
## AOBH80~135E



## 軸詳細図

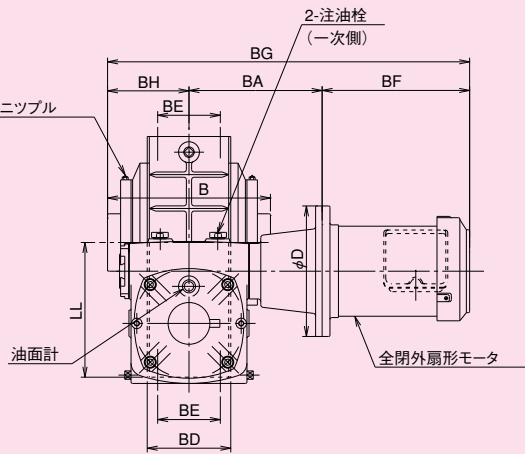
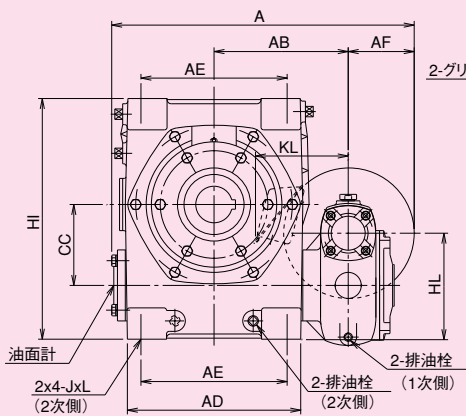


中空出力軸



出力軸内部詳細

## AOBH155~225E



## AOBH80~135E/AOBH155~225E 寸法

型番	モータ容量kW	A	AB	AD	AE	BD	BE	BH	CC	HI	HL	LL	J	L
80	0.2	319	135	174	140	100	70	72	80	250	115	145	M12	20
100	0.4	373	161	224	180	120	90	87.5	100	310	140	180	M12	30
120	0.4	420	185	264	220	140	100	100	120	370	165	215	M14	32
	0.75	440												
135	0.75	490	215	304	260	150	110	106	135	425	185	240	M16	35
	1.5	490												
155	1.5	553	257	330	280	160	120	156	155	461	203	258	M16	25
	2.2	578												
175	2.2	638	290	370	320	186	140	167	175	521	243	298	M16	25
	3.7	638												
200	3.7	679	310	420	360	200	130	173	200	575	265	330	M18	22
	5.5	704												
225	5.5	765	340	480	420	173	130	182.5	225	645	300	370	M24	40

型番	モータ付							ブレーキモータ付				出力軸						潤滑油量 L	
	AF	BA	D	BF	BG	KL	質量	BF	BG	KL	質量	B	BB	BI	I	SH7	WJs9		TJ
80	130	160	208	410	64.5	34.0	261	463	134	34.4	144	54	36	60	35	10	38.3	0.87	
100	152	160	229	468.5	82	64.0	282	521.5	143	64.1	175	63.5	48	70	40	12	43.3	2.1	
120	80	172	160	229	501	82	93.0	282	554	143	93.1	200	75	50	75	45	14	48.8	2.5
	100	182	200	226	508	145	98.0	295	577	145	99.5								
135	100	202	200	226	534	145	125.0	295	603	145	126.5	212	85	42	95	60	18	64.4	3.6
	100	212	200	288.5	606.5	158	134.0	365	683	158	135.5								
155	100	242	200	288.5	686.5	158	166.0	365	763	158	167.5	312	115	82	110	70	20	74.9	5.0
	125	252	250	321	729	169	171.0	397	805	169	175.0								
175	125	292	250	321	780	169	207.0	397	856	169	211.0	334	125	84	120	80	22	85.4	10.0
	125	292	250	351	810	180	220.0	432	891	182	225.5								
200	125	322	250	351	846	180	302.0	432	927	182	307.5	346	130	86	130	85	22	90.4	17.0
	150	342	300	392.5	907.5	197	320.0	466	981	197	326.0								
225	150	384	300	392.5	959	197	417.0	466	1032.5	197	423.0	365	135	95	150	95	25	100.4	25.0

ウォーム減速機

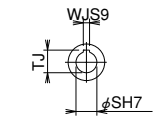
# AOBHP80~135E AOBHP155~225E

## 2段ウォーム減速機 外形寸法図

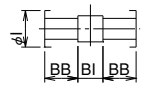
■掲載図面に該当する定格伝達能力表はB-94~B-101ページをご覧ください。

ウォーム減速機

### 軸詳細図

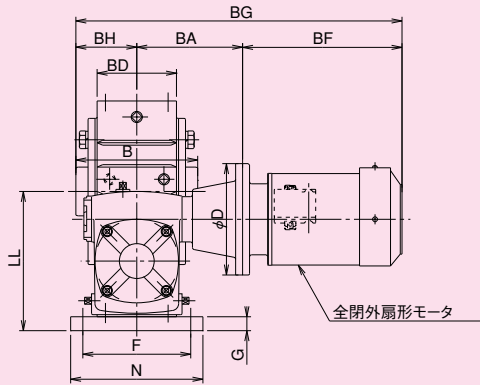
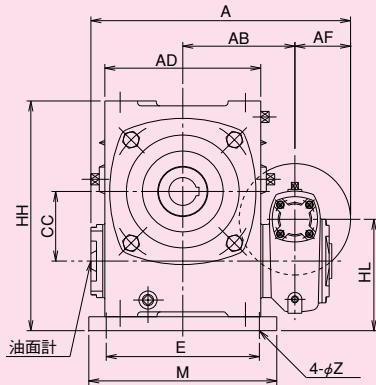


中空出力軸

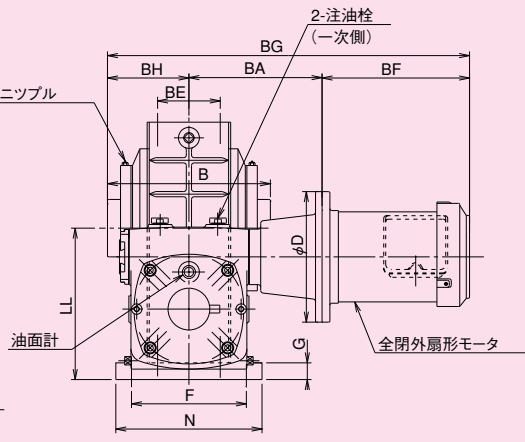
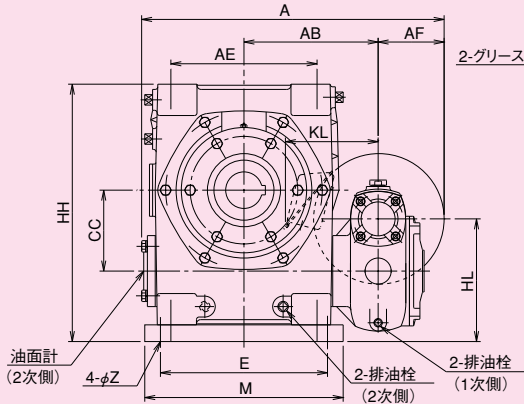


出力軸内部詳細

### AOBHP80~135E



### AOBHP155~225E



### AOBHP80~135E/AOBHP155~225E 寸法

型番	モータ容量KW	A	AB	AD	BD	BH	CC	E	F	G	HH	HL	LL	M	N	Z
80	0.2	319	135	174	100	72	80	180	135	15	265	130	160	220	170	15
100	0.4	373	161	224	120	87.5	100	220	155	20	330	160	200	270	190	15
	0.75	440	185	264	140	100	120	260	180	25	395	190	240	320	230	18
135	0.75	490	215	304	150	106	135	290	200	30	455	215	270	350	250	18
	1.5	490	215	304	150	106	135	290	200	30	455	215	270	350	250	18
155	1.5	553	257	330	160	156	155	320	220	32	493	235	290	380	280	20
	2.2	578	257	330	160	156	155	320	220	32	493	235	290	380	280	20
175	2.2	638	290	370	186	167	175	350	250	37	558	280	335	410	310	20
	3.7	638	290	370	186	167	175	350	250	37	558	280	335	410	310	20
200	3.7	679	310	420	200	173	200	350	290	45	620	310	375	435	360	22
	5.5	704	310	420	200	173	200	350	290	45	620	310	375	435	360	22
225	5.5	765	340	480	173	182.5	225	390	330	45	690	345	415	490	410	27

型番	モータ付						ブレーキモータ付				出力軸						潤滑油量		
	AF	BA	D	BF	BG	KL	質量	BF	BG	KL	質量	B	BB	BI	I	SH7		WJs9	TJ
80	80	130	160	208	410	64.5	37.0	261	463	134	37.4	144	54	36	60	35	10	38.3	0.87
100	80	152	160	229	468.5	82	66.0	282	521.5	143	66.1	175	63.5	48	70	40	12	43.3	2.1
120	80	172	160	229	501	82	98.0	282	554	143	98.1	200	75	50	75	45	14	48.8	2.5
	100	182	200	226	508	145	103.0	295	577	145	104.5	200	75	50	75	45	14	48.8	2.5
135	100	202	200	226	534	145	125.0	295	603	145	126.5	212	85	42	95	60	18	64.4	3.6
	100	212	200	288.5	606.5	158	141.0	365	683	158	142.5	212	85	42	95	60	18	64.4	3.6
155	100	242	200	288.5	686.5	158	176.0	365	763	158	177.5	312	115	82	110	70	20	74.9	5.0
	125	252	250	321	729	169	181.0	397	805	169	185.0	312	115	82	110	70	20	74.9	5.0
175	125	292	250	321	780	169	229.0	397	856	169	233.0	334	125	84	120	80	22	85.4	10.0
	125	292	250	351	810	180	241.0	432	891	182	247.5	334	125	84	120	80	22	85.4	10.0
200	125	322	250	351	846	180	334.0	432	927	182	339.5	346	130	86	130	85	22	90.4	17.0
	150	342	300	392.5	907.5	197	320.0	466	981	197	358.0	346	130	86	130	85	22	90.4	17.0
225	150	384	300	392.5	959	197	470.0	466	1032.5	197	476.0	365	135	95	150	95	25	100.4	25.0

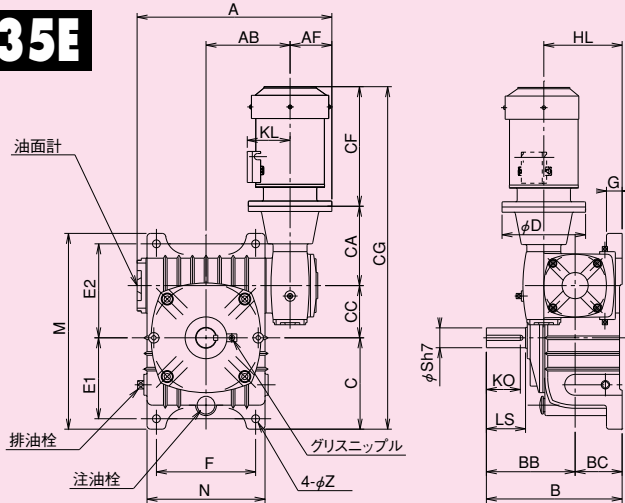
■軸配置と回転方向については、B-110ページをご覧ください。

# KH80~135E KH155~175E

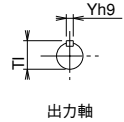
## 2段ウォーム減速機 外形寸法図

■掲載図面に該当する定格伝達能力表はB-94~B-101ページをご覧ください。

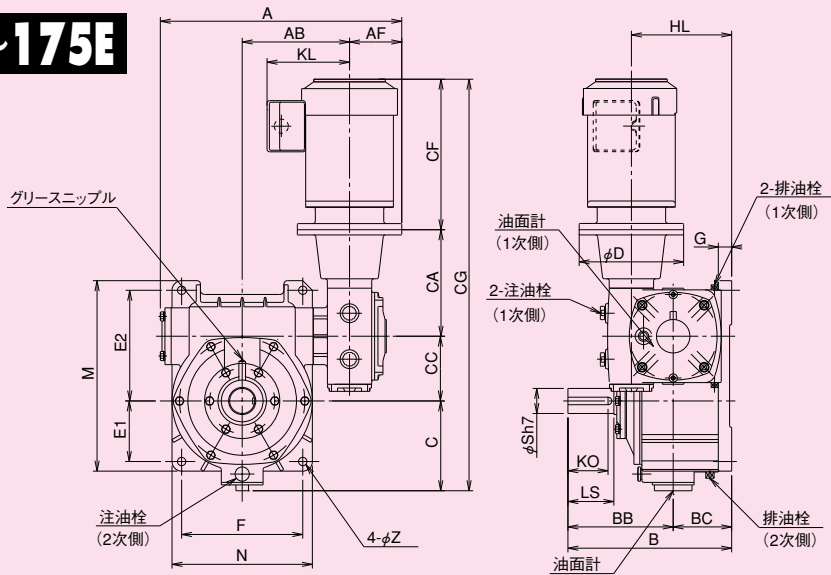
### KH80~135E



### 軸詳細図



### KH155~175E



### KH80~135E/KH155~175E 寸法

型番	モータ容量kW	A	AB	B	BB	BC	C	CC	E1	E2	F	G	HL	M	N	Z
80	0.2	319	135	210	140	70	150	80	130	150	140	20	120	320	176	15
100	0.4	375	161	260	170	90	175	100	155	180	190	30	150	375	226	15
120	0.4	420	185	290	190	100	210	120	185	215	220	30	170	450	266	18
	0.75	440														
135	0.75	490	215	320	210	110	235	135	210	235	260	35	190	495	306	18
	1.5	490														
155	1.5	549	257	392	252	140	218	155	145	265	290	32	240	456	336	20
	2.2	574														
175	2.2	638	290	412	262	150	245	175	167	293	320	39	270	516	376	20
	3.7	638														

型番	モータ付							プレーキモータ付				出力軸				潤滑油量	
	AF	CA	D	CF	CG	KL	質量	CF	CG	KL	質量	LS	KO	Sh7	Yh9	TI	L
80	80	130	160	208.0	573.0	64.5	33.0	261	626.0	134	33.4	65	55	32	10	35.0	1.7
100	80	152	160	229.0	661.0	82	64.0	282	714.0	143	64.1	75	65	38	10	41.0	3.6
120	80	172	160	229.0	738.5	82	96.0	282	791.5	143	96.1	85	73	45	14	48.5	5.9
	100	182	200	226.0	745.5	145	102.0	295	814.5	145	103.5						
135	100	202	200	226.0	815.5	145	131.0	295	884.5	145	132.5	95	82	55	16	59.0	8.6
	100	212	200	288.5	888.0	158	144.0	365	811.5	158	159.5						
155	100	242	200	288.5	888.5	168	168.0	365	965.0	158	169.5	110	96	60	18	64.0	11.0
	125	252	250	321.0	931.0	169	173.0	397	1007.0	169	177.0						
175	125	292	250	321.0	1011.0	169	207.0	397	1087.0	169	211.0	110	96	65	18	69.0	15.0
	125	292	250	351.0	1041.0	180	220.0	432	1122.0	182	225.5						

ウォーム減速機

# KH200~225E

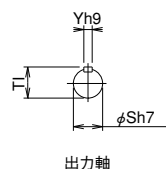
2段ウォーム  
減速機

# 外形寸法図

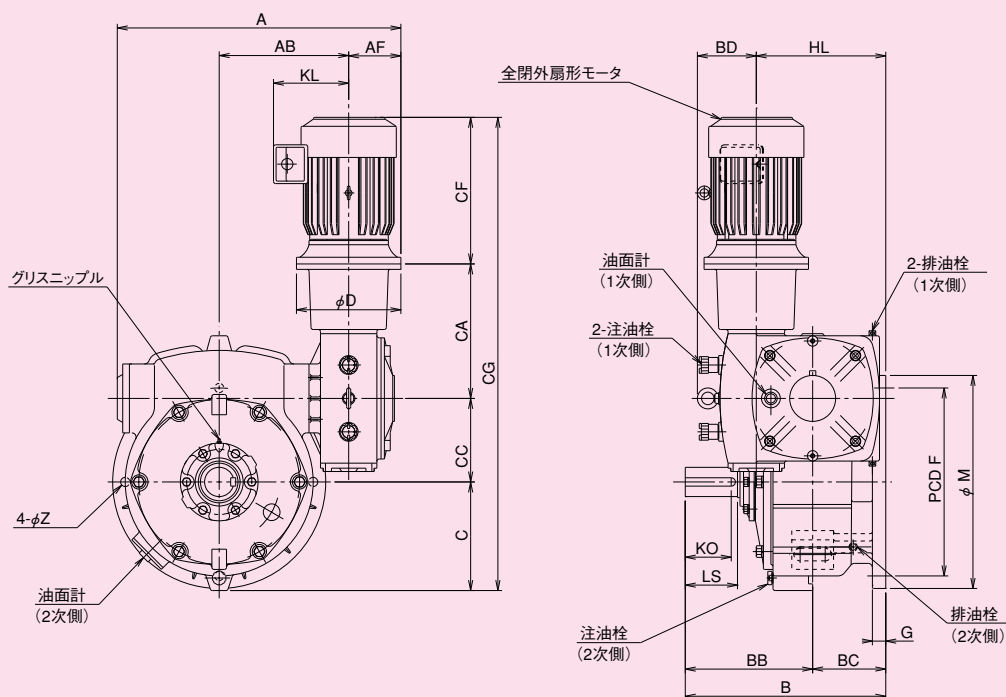
■掲載図面に該当する定格伝達能力表はB-94~B-101ページをご覧ください。

ウォーム減速機

## 軸詳細図



## KH200~225E



## KH200~225E 寸法

型番	モータ容量 kW	A	AB	B	BB	BC	BD	C	CC	F	G	HL	M	Z
200	3.7	679	310	480	305	175	137	260	200	450	32	310	510	22
	5.5	710												
225	5.5	765	340	525	335	190	136	290	225	510	35	345	580	27

型番	モータ付							ブレーキモータ付				出力軸				潤滑油量	
	AF	CA	D	CF	CG	KL	質量	CF	CG	KL	質量	LS	KO	Sh7	Yh9		TI
200	125	322	250	351.0	1133.0	180	307.0	432	1214	182	312.5	125	110	70	20	74.5	19.0
	150	342	300	392.5	1194.5	197	325.0	466	1268	197	331.0						
225	150	384	300	392.5	1291.5	197	392.0	466	1365	197	398.0	140	124	80	22	85.0	25.0

■軸配置と回転方向については、B-110ページをご覧ください。

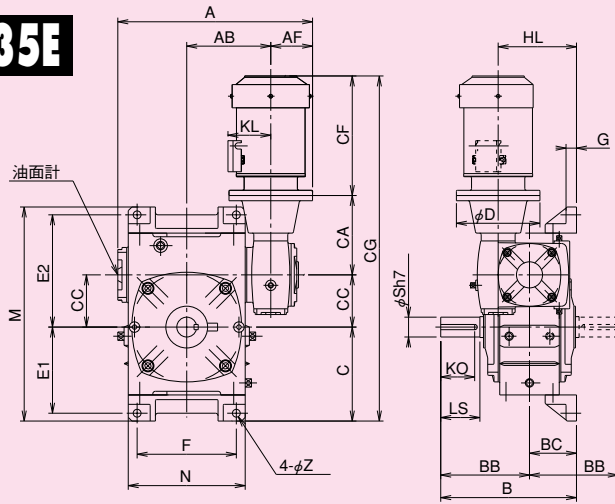
# AKHP80~135E AKHP155~175E

2段ウォーム  
減速機

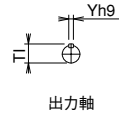
# 外形寸法図

■掲載図面に該当する定格伝達能力表はB-94~B-101ページをご覧ください。

## AKHP80~135E

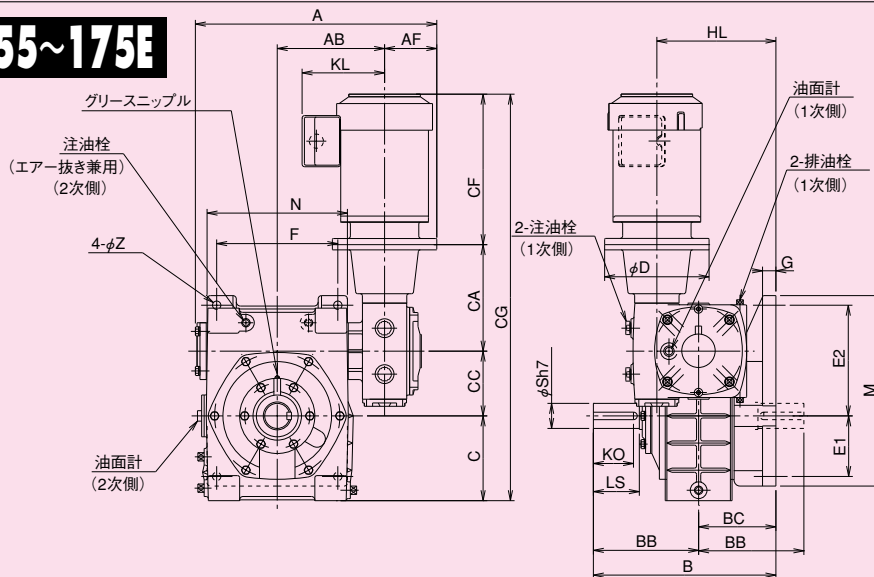


## 軸詳細図



ウォーム減速機

## AKHP155~175E



### AKHP80~135E/AKHP155~175E 寸法

型番	モータ容量kW	A	AB	B	BB	BC	C	CC	E1	E2	F	G	HL	M	N	Z
80	0.2	319	135	210	140	70	155	80	140	180	140	19	120	350	174	15
100	0.4	373	161	260	170	90	180	100	165	215	190	20	150	410	224	15
120	0.4	420	185	290	190	100	217.5	120	195	255	220	25	170	495	264	18
	0.75	440														
135	0.75	490	215	320	210	110	252.5	135	230	285	260	30	190	560	304	18
	1.5	490														
155	1.5	549	257	437	252	185	203	155	145	265	290	32	285	456	336	20
	2.2	574														
175	2.2	638	290	467	262	205	223	175	167	293	320	39	325	516	376	20
	3.7	638														

型番	モータ付								プレーキモータ付				出力軸				潤滑油量	
	AF	CA	D	CF	CG	KL	質量	CF	CG	KL	質量	LS	KO	Sh7	Yh9	TI	L	
80	80	130	160	208	573	64.5	36.0	261	626	134	36.4	65	55	32	10	35.0	1.6	
100	80	152	160	229	661	82	66.0	282	714	143	66.1	75	65	38	10	41.0	3.3	
120	80	172	160	229	738.5	82	105.0	282	791.5	143	105.1	85	73	45	14	48.5	4.8	
	100	182	200	226	745.5	145	114.0	295	814.5	145	115.5							
135	100	202	200	226	815.5	145	143.0	295	884.5	145	144.5	95	82	55	16	59.0	7.8	
	100	212	200	288.5	888	158	153.0	365	964.5	158	154.5							
155	100	242	200	288.5	888.5	158	183.0	365	965	158	184.5	110	96	60	18	64.0	10.0	
	125	252	250	321	931	169	188.0	397	1007	169	192.0							
175	125	292	250	321	1011	169	235.0	397	1087	169	239.0	110	96	65	18	69.0	16.0	
	125	292	250	351	1041	180	248.0	432	1122	182	253.5							

# AKHP200~225E

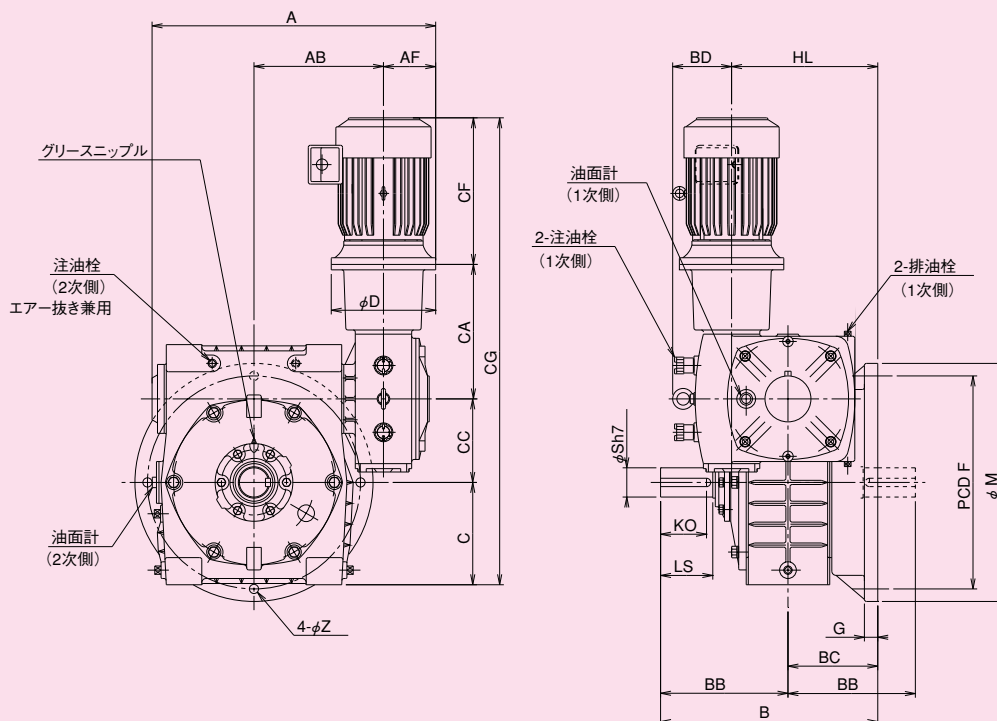
2段ウォーム  
減速機

# 外形寸法図

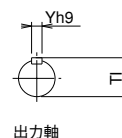
■掲載図面に該当する定格伝達能力表はB-94~B-101ページをご覧ください。

ウォーム減速機

## AKHP200~225E



## 軸詳細図



## AKHP200~225E 寸法

型番	モータ容量 kW	A	AB	B	BB	BC	BD	C	CC	F	G	HL	M	Z
200	3.7	685	310	520	305	215	137	245	200	510	32	350	570	22
	5.5	710												
225	5.5	765	340	570	335	235	136	275	225	570	35	390	640	27

型番	モータ付							ブレーキモータ付				出力軸				潤滑油量	
	AF	CA	D	CF	CG	KL	質量	CF	CG	KL	質量kg	LS	KO	Sh7	Yh9		TI
200	125	322	250	351	1118	180	332.0	432	1199	182	337.5	125	110	70	20	74.5	23.0
	150	342	300	392.5	1179.5	197	350.0	466	1243	197	356.0						
225	150	384	300	392.5	1276.5	197	485.0	466	1350	197	491.0	140	124	80	22	85.0	30.0

■軸配置と回転方向については、B-110ページをご覧ください。

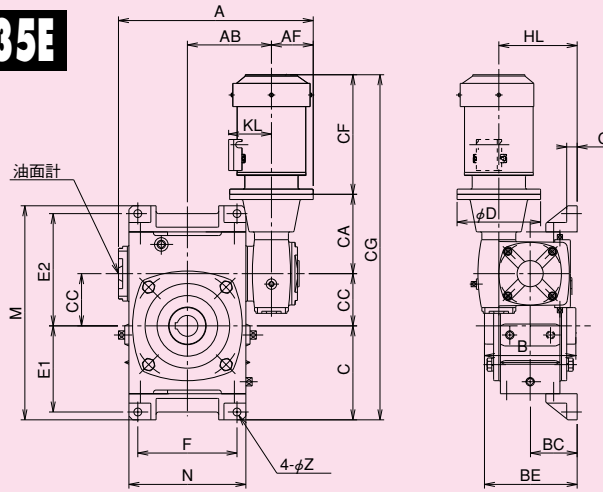
# AOKHP80~135E AOKHP155~175E

2段ウォーム  
減速機

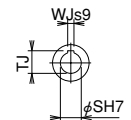
# 外形寸法図

■掲載図面に該当する定格伝達能力表はB-94~B-101ページをご覧ください。

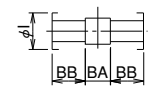
## AOKHP80~135E



## 軸詳細図

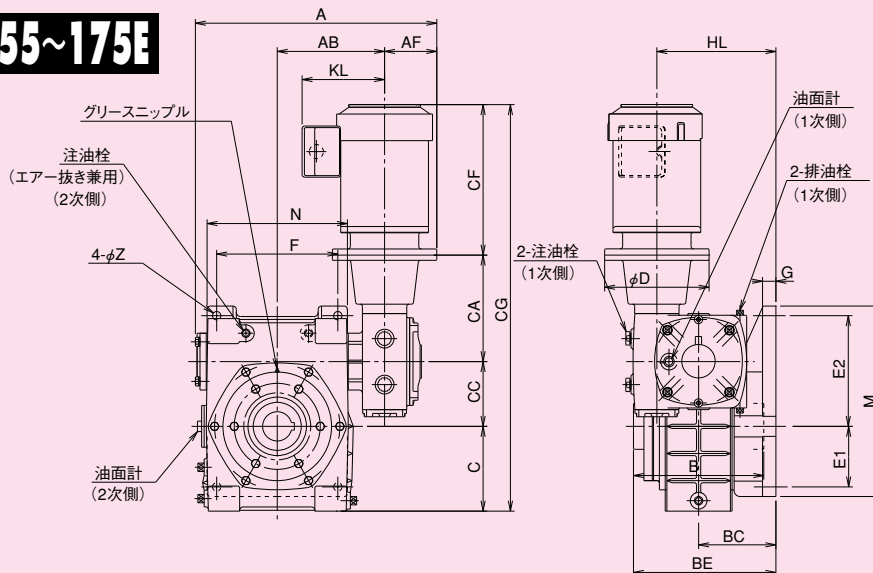


中空出力軸



出力軸内部詳細

## AOKHP155~175E



### AOKHP80~135E/AOKHP155~175E 寸法

型番	モータ容量kW	A	AB	BC	BE	C	CC	E1	E2	F	G	HL	M	N	Z
80	0.2	319	135	70	142	155	80	140	180	140	19	120	350	174	15
100	0.4	373	161	90	177.5	180	100	165	215	190	20	150	410	224	15
120	0.4	420	185	100	200	217.5	120	195	255	220	25	170	495	264	18
	0.75	440													
135	0.75	490	215	110	216	252.5	135	230	285	260	30	190	560	304	18
	1.5	490													
155	1.5	549	257	185	341	203	155	145	265	290	32	285	456	336	20
	2.2	574													
175	2.2	638	290	205	372	223	175	167	293	320	39	325	516	376	20
	3.7	638													

型番	モータ付							ブレーキモータ付				出力軸							潤滑油量
	AF	CA	D	CF	CG	KL	質量	CF	CG	KL	質量	B	BA	BB	l	Sh7	WJs9	TJ	
80	80	130	160	208.0	573.0	64.5	37.0	261	626.0	134	37.4	144	36	54	60	35	10	38.3	1.7
100	80	152	160	229.0	661.0	82	66.0	282	714.0	143	66.1	175	48	63.5	70	40	12	43.3	2.8
120	80	172	160	229.0	738.5	82	105.0	282	791.5	143	105.1	200	50	75	75	45	14	48.8	4.3
	100	182	200	226.0	745.5	145	114.0	295	814.5	145	115.5								
135	100	202	200	226.0	815.5	145	134.0	295	884.5	145	135.5	212	42	85	95	60	18	64.4	6.7
	100	212	200	288.5	888.0	158	143.0	365	964.5	158	144.5								
155	100	242	200	288.5	888.5	158	187.0	365	964.5	158	188.5	312	82	115	110	70	20	74.9	8.6
	125	252	250	321.0	931.0	169	192.0	397	1007.0	169	196.0								
175	125	292	250	321.0	1011.0	169	235.0	397	1087.0	169	239.0	334	84	125	120	80	22	85.4	15.0
	125	292	250	351.0	1041.0	180	248.0	432	1122.0	182	253.5								

# AOKHP200~225E

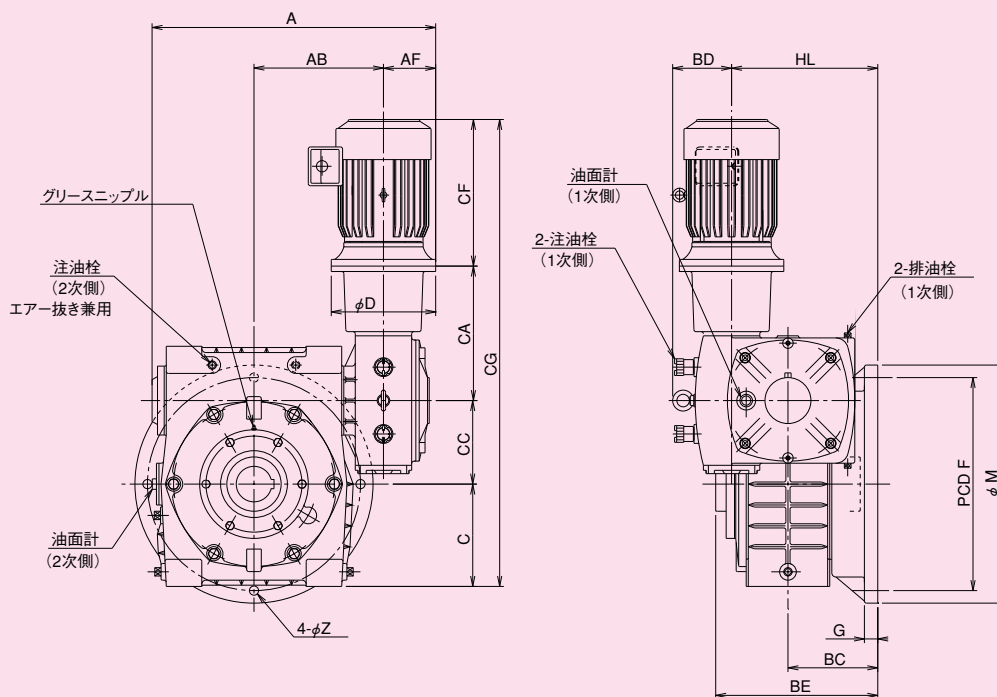
2段ウォーム  
減速機

# 外形寸法図

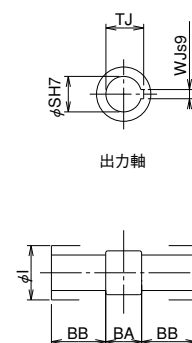
■掲載図面に該当する定格伝達能力表はB-94~B-101ページをご覧ください。

ウォーム減速機

## AOKHP200~225E



## 軸詳細図



## AOKHP200~225E 寸法

型番	モータ容量	A	AB	BD	BC	BE	C	CC	F	G	HL	M	Z
200	3.7	685	310	137	215	388	245	200	510	32	350	570	22
	5.5	710											
225	5.5	765	340	136	235	417.5	275	225	570	35	390	640	27

型番	モータ付							ブレーキモータ付				出力軸							潤滑油量
	AF	CA	D	CF	CG	KL	質量kg	CF	CG	KL	質量kg	B	BA	BB	I	SH7	WJs9	TJ	L
200	125	322	250	351	1118	180	332.0	432	1199	182	337.5	346	86	130	130	85	22	90.4	19.0
	150	342	300	392.5	1179.5	197	350.0	466	1243	197	356.0								
225	150	384	300	392.5	1276.5	197	500.0	466	1350	197	506.0	365	95	135	150	95	25	100.4	26.0

■軸配置と回転方向については、B-110ページをご覧ください。

# MEMO

