

# 2段ウォーム減速機 [モータ付]

## H-Eシリーズ

ウォーム減速機

### 特長

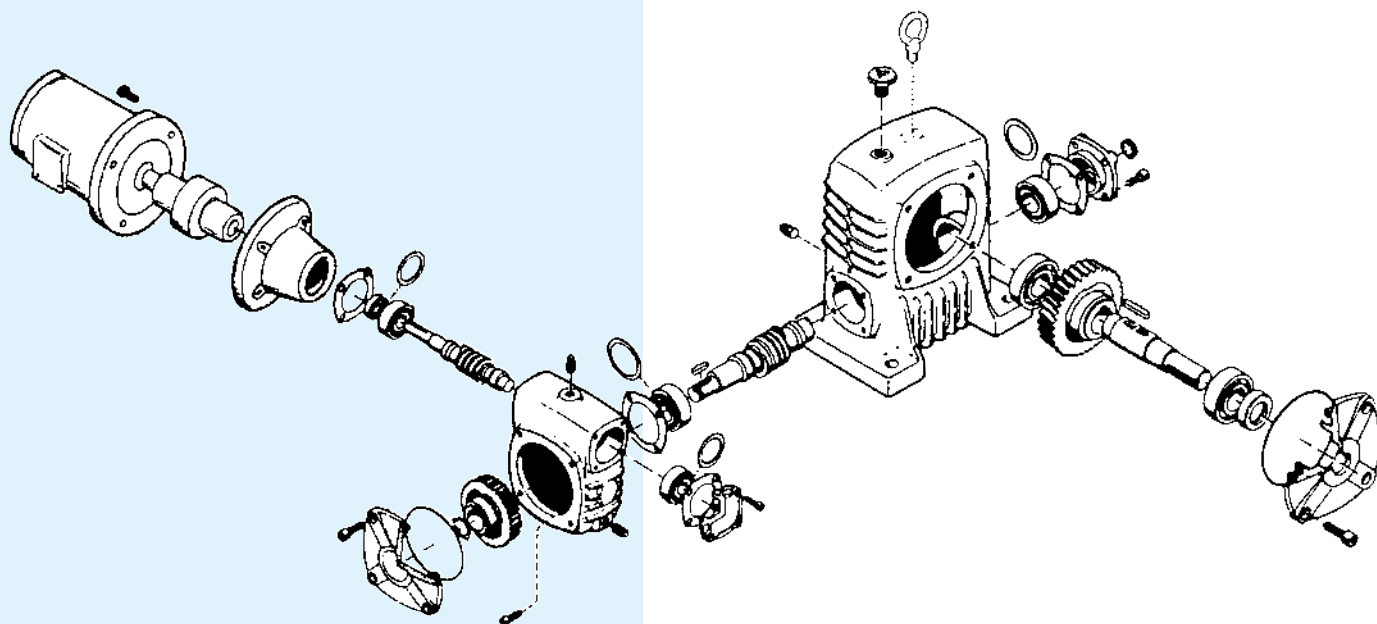
2段ウォーム減速機Hシリーズにモータをセットしました。さらに広範囲な用途にご利用ください。

**減速比:** 大きな減速比が得られ、遅い回転、大きなトルクが必要な時にお使いください。

**納期:** 減速機は標準品をそのまま使用しているため、納期が早い。

**据付:** コンパクトにできているため、据付面積は最少で経済的です。また、装着モータの方向はご要望により上下左右に変えられます。

**モータ:** E種モータを標準装備しておりますが、ご注文によりブレーキモータ、屋外型・防爆型モータ等の装着もいたします。



# モータ付能力表 (10時間連続定格)

## モータ容量・型番・減速比別出力トルク(BH-E・KH-E・AH-E・AOH-E)

型番	kW 減速比	0.2		0.4		0.75		1.5		型番	kW 減速比	1.5		2.2		3.7		5.5	
		出力トルク N・m		出力トルク N・m		出力トルク N・m		出力トルク N・m				出力トルク N・m		出力トルク N・m		出力トルク N・m		出力トルク N・m	
		50Hz	60Hz	50Hz	60Hz	50Hz	60Hz	50Hz	60Hz			50Hz	60Hz	50Hz	60Hz	50Hz	60Hz	50Hz	60Hz
80	100	<b>71.2</b>	<b>61.0</b>							155	100			<b>817</b>	<b>694</b>				
	150	<b>99.0</b>	<b>85.1</b>								150			<b>1160</b>	<b>980</b>				
	200	<b>121</b>	<b>104</b>								200			<b>1530</b>	<b>1290</b>				
	250	<b>148</b>	<b>127</b>								250			<b>1820</b>	<b>1550</b>				
	300	<b>166</b>	<b>143</b>								300			<b>2130</b>	<b>1820</b>				
	400	<b>217</b>	<b>182</b>								400			-	-				
	500	<b>245</b>	<b>212</b>								500	<b>2230</b>	<b>1920</b>						
	600	<b>278</b>	<b>242</b>								600	<b>2370</b>	<b>2110</b>						
	800	<b>351</b>	<b>306</b>								800	<b>2370</b>	<b>2370</b>						
	900	<b>343</b>	<b>311</b>								900	<b>2370</b>	<b>2370</b>						
100	100			<b>150</b>	<b>124</b>					175	100					<b>1400</b>	<b>1190</b>		
	150			<b>205</b>	<b>175</b>						150					<b>1990</b>	<b>1690</b>		
	200			<b>265</b>	<b>226</b>						200					<b>2540</b>	<b>2170</b>		
	250			<b>321</b>	<b>271</b>						250					<b>3190</b>	<b>2710</b>		
	300			<b>370</b>	<b>314</b>						300					-	-		
	400			<b>468</b>	<b>397</b>						400			<b>2700</b>	<b>2290</b>				
	500			-	-						500			<b>3380</b>	<b>2880</b>				
	600			-	-						600			<b>3380</b>	<b>3270</b>				
	800			-	-						800			<b>3380</b>	<b>3380</b>				
	900			-	-						900			<b>3380</b>	<b>3380</b>				
120	100					<b>278</b>	<b>237</b>			200	100							<b>2270</b>	<b>1930</b>
	150					<b>393</b>	<b>332</b>				150							<b>3250</b>	<b>2740</b>
	200					<b>476</b>	<b>410</b>				200							<b>3990</b>	<b>3390</b>
	250					<b>611</b>	<b>523</b>				250							<b>4780</b>	<b>4360</b>
	300					<b>666</b>	<b>566</b>				300					<b>3800</b>	<b>3220</b>		
	400					<b>823</b>	<b>727</b>				400					<b>4780</b>	<b>4780</b>		
	500			<b>547</b>	<b>469</b>						500					<b>4780</b>	<b>4780</b>		
	600			<b>600</b>	<b>515</b>						600					<b>4780</b>	<b>4780</b>		
	800			<b>749</b>	<b>654</b>						800					<b>4780</b>	<b>4780</b>		
	900			<b>767</b>	<b>659</b>						900					<b>4780</b>	<b>4780</b>		
135	100							<b>573</b>	<b>487</b>	225	100								
	150							<b>812</b>	<b>694</b>		150								
	200							<b>1050</b>	<b>894</b>		200								
	250							<b>1250</b>	<b>1070</b>		250								
	300							<b>1370</b>	<b>1250</b>		300							<b>5570</b>	<b>4680</b>
	400							<b>1370</b>	<b>1370</b>		400							<b>6760</b>	<b>6310</b>
	500					<b>1140</b>	<b>959</b>				500							<b>6760</b>	<b>6760</b>
	600					<b>1260</b>	<b>1080</b>				600							<b>6760</b>	<b>6760</b>
	800					<b>1370</b>	<b>1320</b>				800							<b>6760</b>	<b>6760</b>
	900					<b>1370</b>	<b>1340</b>				900							<b>6760</b>	<b>6760</b>

ウォーム減速機

の欄のモータもオプションとして取付けが出来ます。

型番80の減速比900の50Hz、型番120の減速比400の50Hz、型番135の減速比300の50Hz、減速比400の50Hzと60Hz及び減速比900の50Hz、型番155の減速比600の50Hz及び減速比800と900の50Hzと60Hz、型番175の減速比600の50Hz及び減速比800と900の50Hzと60Hz、型番200の減速比250の50Hz、減速比400の50Hz及び減速比500～900の50Hzと60Hz、型番225の減速比400の50Hz及び減速比500～900の50Hzと60Hzは、モータから出力されるトルクが許容出力トルクをオーバーしますので、本数値以下でご使用下さい。

**呼び形式** は、B-13ページを参照して下さい。

**軸配置** は、B-154ページを参照して下さい。

# H80E

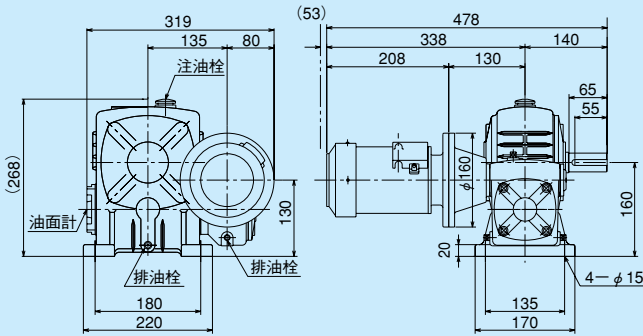
## 2段ウォーム減速機 (0.2kW) 外形寸法図

■掲載図面に該当する定格伝達能力はB-180ページをご覧ください。

ウォーム減速機

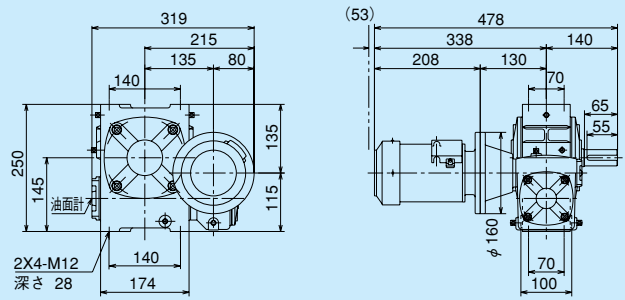
### BH80E

■質量/33.0kg ■潤滑油量/1.3



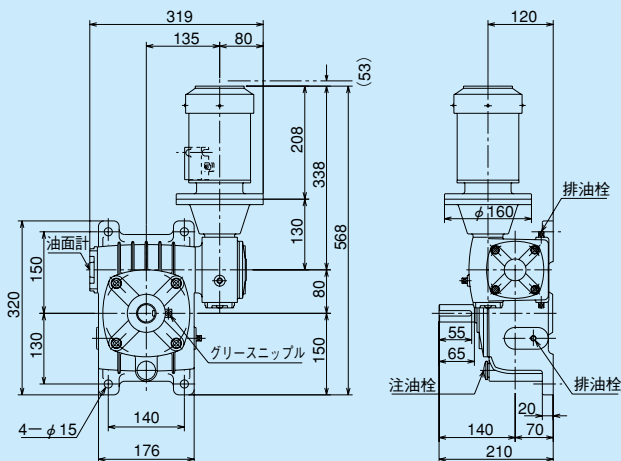
### ABH80E

■質量/33.0kg ■潤滑油量/1.4



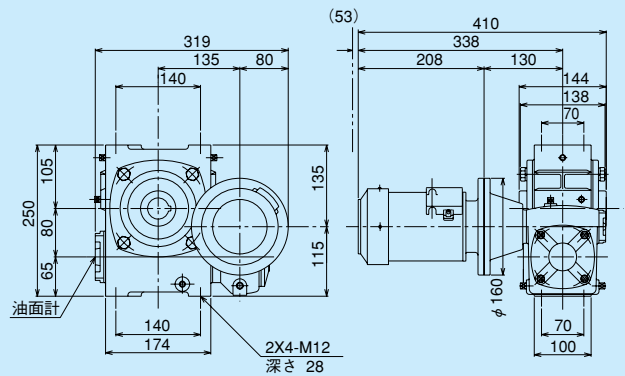
### KH80E

■質量/33.0kg ■潤滑油量/1.8



### AOBH80E

■質量/34.0kg ■潤滑油量/1.4



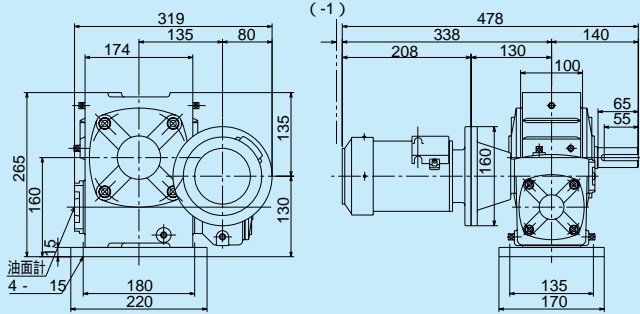
■軸配置と回転方向については、B-154ページをご覧ください。

■ ( ) 内の数値はブレーキモータ付の場合の増減寸法を示します。モータ寸法の詳細はB-89~92をご覧ください。

潤滑油量の単位: ℓ

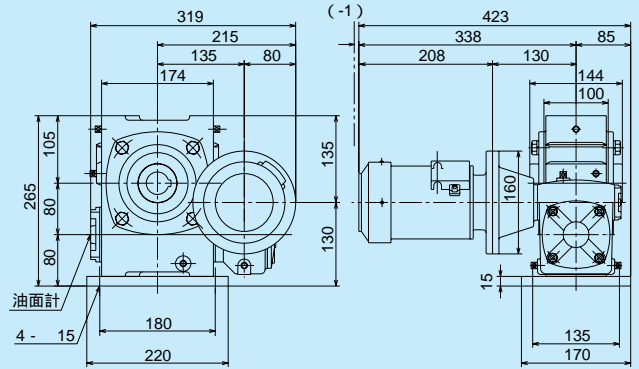
## ABHP80E

質量/55.0kg 潤滑油量/1.4



## AOBHP80E

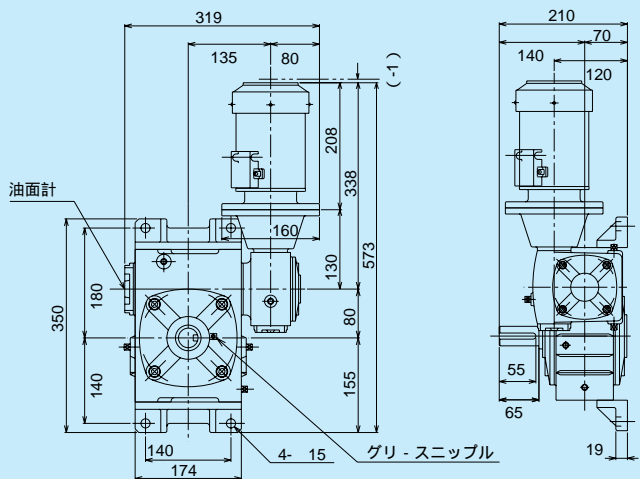
質量/37.0kg 潤滑油量/1.4



ウォーム減速機

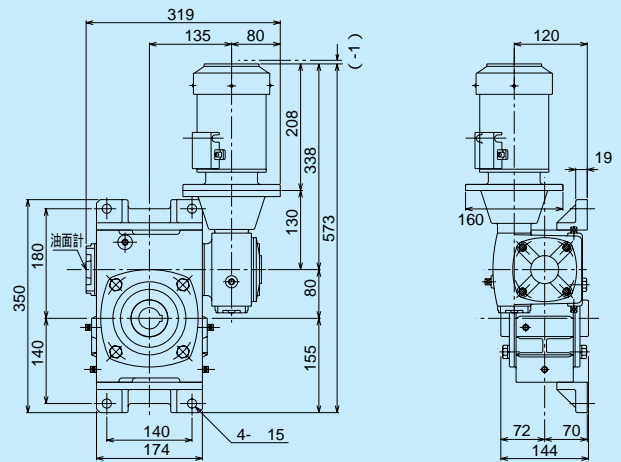
## AKHP80E

質量/55.0kg 潤滑油量/1.6

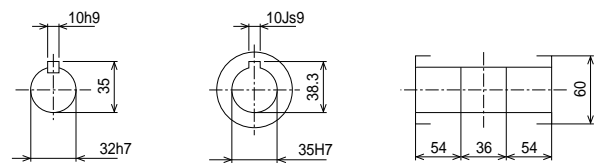


## AOKHP80E

質量/37.0kg 潤滑油量/1.7



### 出力軸詳細図



中実出力軸

中空出力軸

出力軸内部詳細

入力軸、出力軸の軸端キーは、1997年1月からJIS B 1301-1996に変更しました。(B-213ページ参照)

# H100E

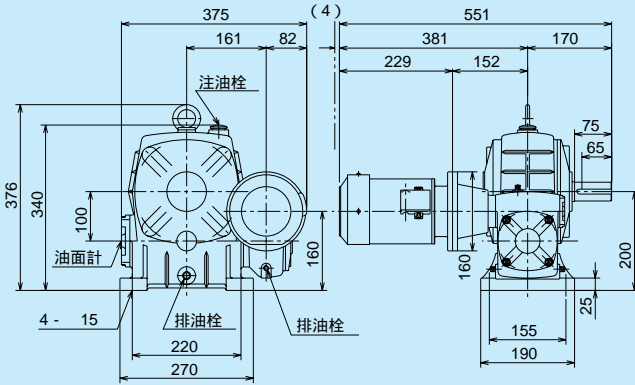
## 2段ウォーム減速機 (0.4kW) 外形寸法図

掲載図面に該当する定格伝達能力はB-180ページをご覧ください。 モータは、製作の

ウォーム減速機

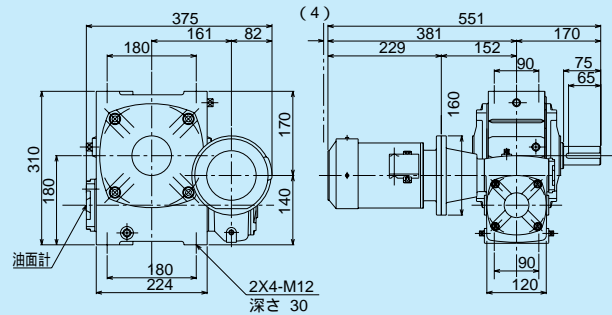
### BH100E

質量/60.0kg 潤滑油量/2.1



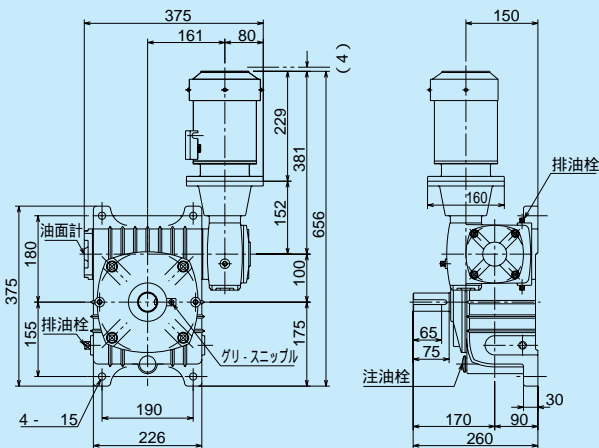
### ABH100E

質量/64.0kg 潤滑油量/2.1



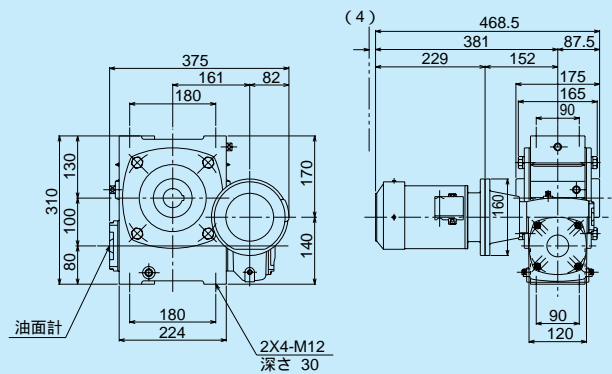
### KH100E

質量/64.0kg 潤滑油量/3.6



### AOBH100E

質量/64.0kg 潤滑油量/2.1



軸配置と回転方向については、B-154ページをご覧ください。

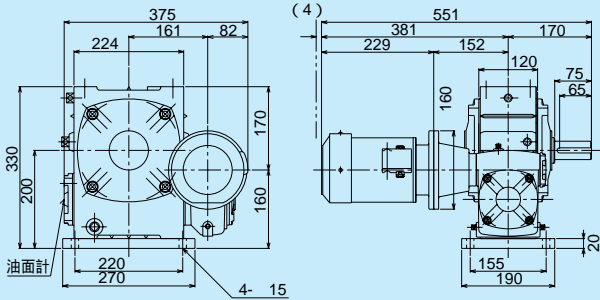
( )内の数値はブレーキモータ付の場合の増減寸法を示します。モータ寸法の詳細はB-89~92をご覧ください。

都合により変更する場合がありますので、その都度お問い合わせください。

潤滑油量の単位: ℓ

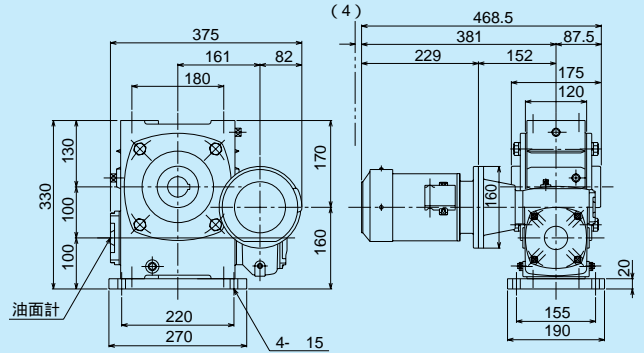
## ABHP100E

質量/60.0kg 潤滑油量/2.1



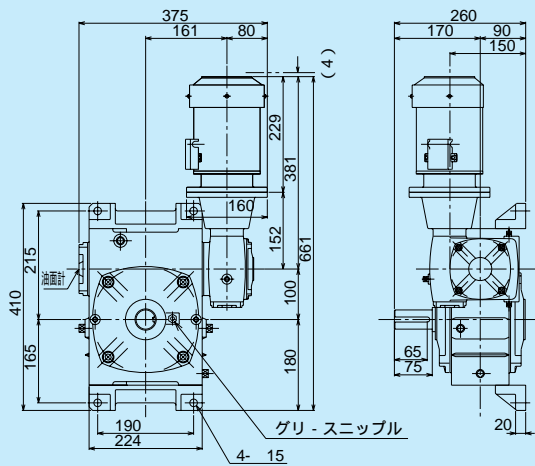
## AOBHP100E

質量/64.0kg 潤滑油量/2.1



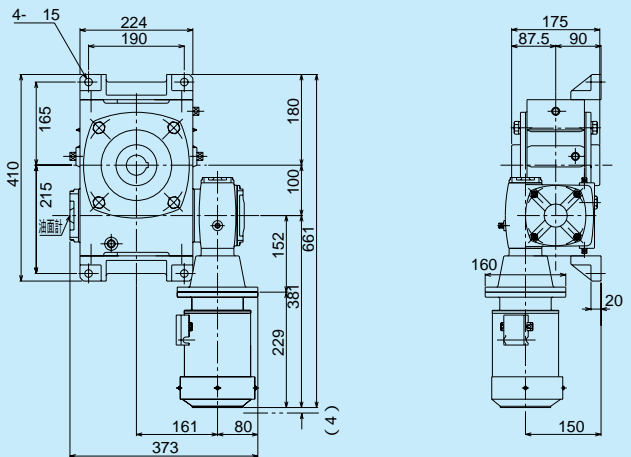
## AKHP100E

質量/66.0kg 潤滑油量/3.3

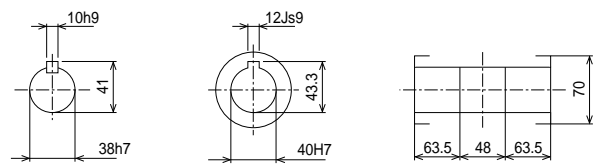


## AOKHP100E

質量/66.0kg 潤滑油量/2.8



### 出力軸詳細図



中実出力軸

中空出力軸

出力軸内部詳細

入力軸、出力軸の軸端キーは、1997年1月からJIS B 1301-1996に変更しました。(B-213ページ参照)

# H120E

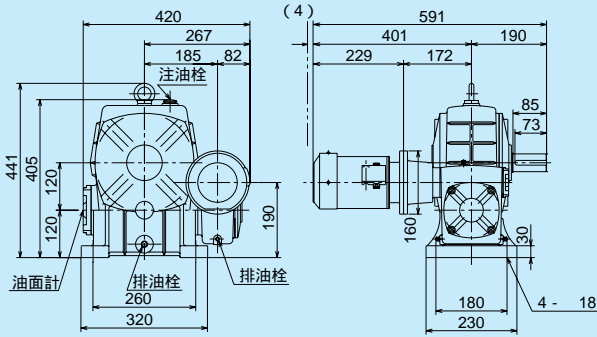
## 2段ウォーム減速機 (0.4kW) 外形寸法図

掲載図面に該当する定格伝達能力はB-180ページをご覧ください。 モータは、製作の

ウォーム減速機

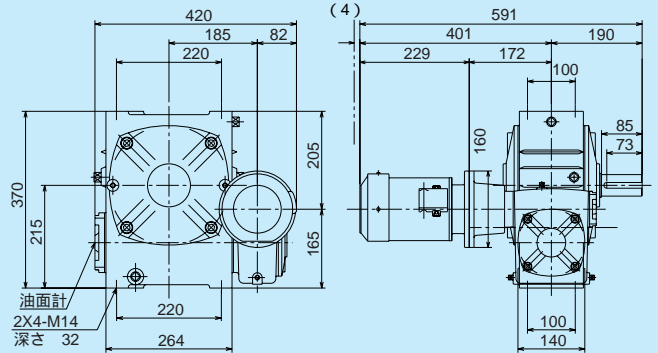
### BH120E

質量/93.0kg 潤滑油量/3.1



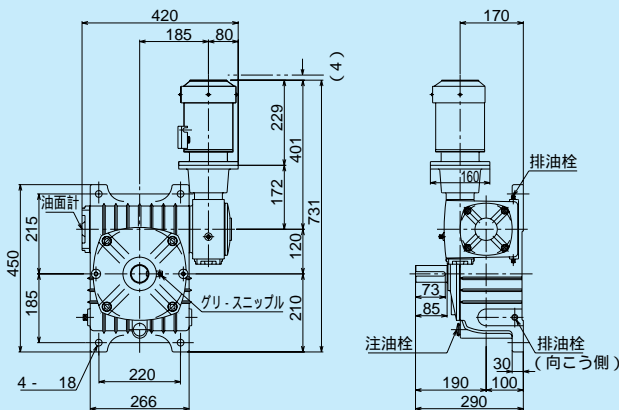
### ABH120E

質量/93.0kg 潤滑油量/3.1



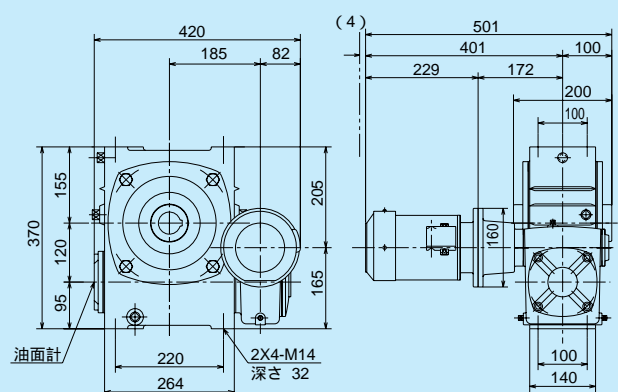
### KH120E

質量/96.0kg 潤滑油量/5.9



### AOBH120E

質量/93.0kg 潤滑油量/3.1



軸配置と回転方向については、B-154ページをご覧ください。

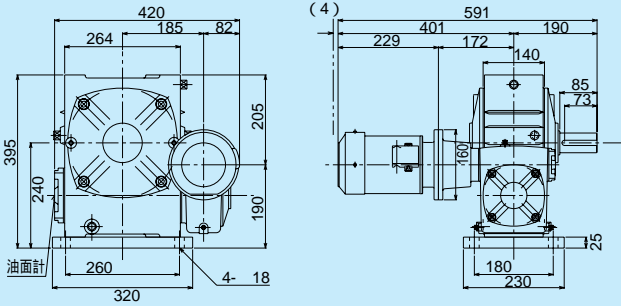
( ) 内の数値はブレーキモータ付の場合の増減寸法を示します。モータ寸法の詳細はB-89～92をご覧ください。

都合により変更する場合がありますので、その都度お問い合わせください。

潤滑油量の単位: ℓ

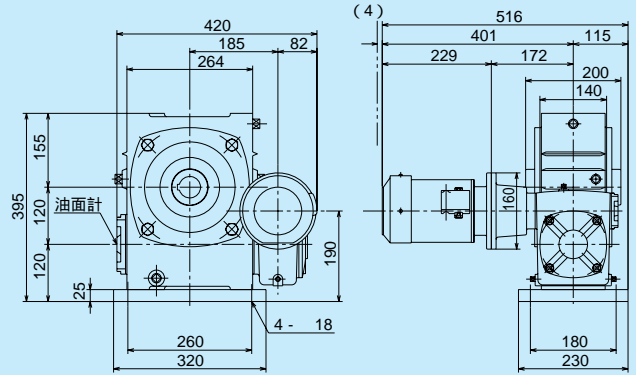
## ABHP120E

質量/198.0kg 潤滑油量/3.1



## AOBHP120E

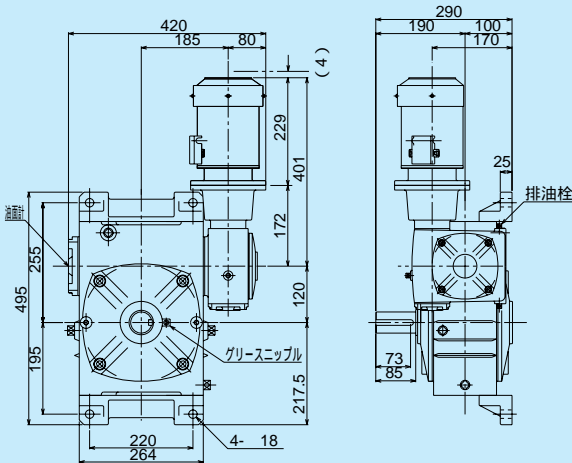
質量/98.0kg 潤滑油量/3.1



ウォーム減速機

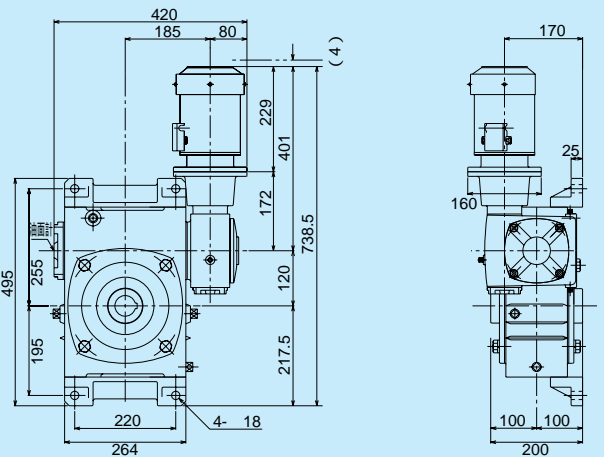
## AKHP120E

質量/105.0kg 潤滑油量/4.8

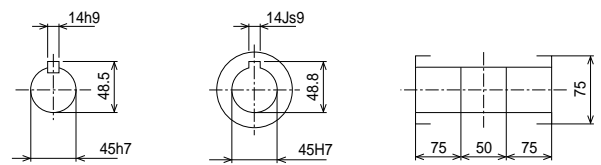


## AOKHP120E

質量/105.0kg 潤滑油量/4.3



### 出力軸詳細図



中実出力軸

中空出力軸

出力軸内部詳細

入力軸、出力軸の軸端キーは、1997年1月からJIS B 1301-1996に変更しました。(B-213ページ参照)

# H120E

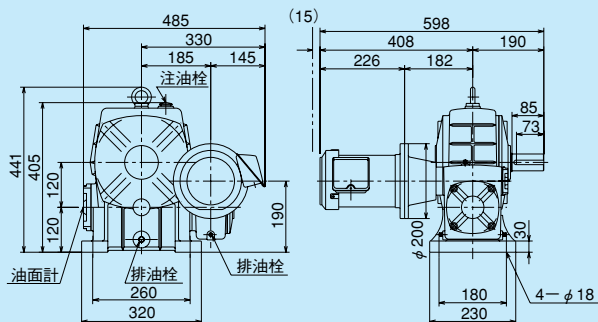
## 2段ウォーム減速機 (0.75kW) 外形寸法図

■掲載図面に該当する定格伝達能力はB-180ページをご覧ください。■モータは、製作の

ウォーム減速機

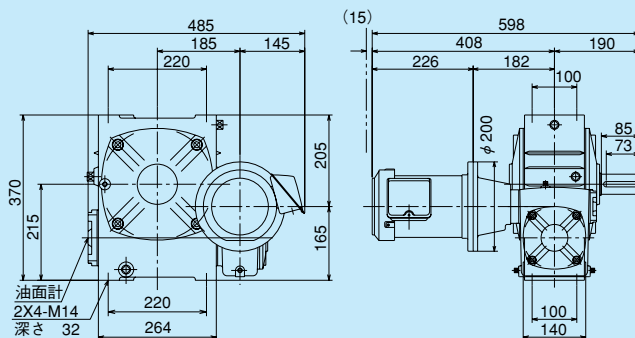
### BH120E

■質量/99.0kg ■潤滑油量/3.1



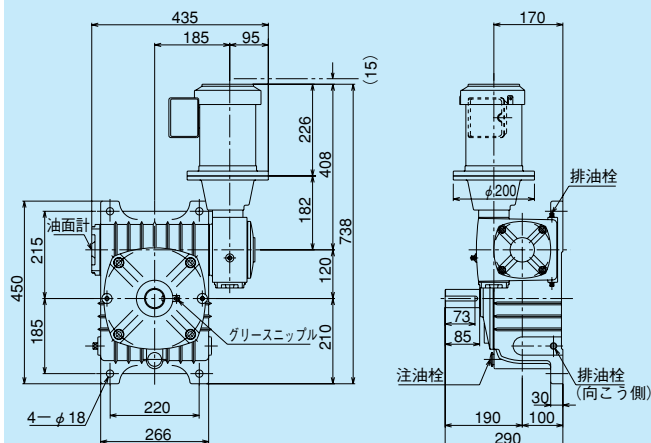
### ABH120E

■質量/98.0kg ■潤滑油量/3.1



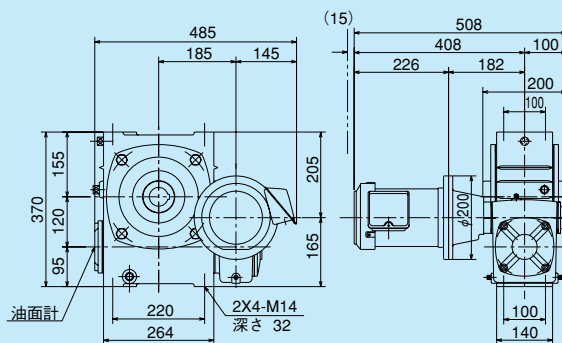
### KH120E

■質量/102.0kg ■潤滑油量/5.9



### AOBH120E

■質量/98.0kg ■潤滑油量/3.1



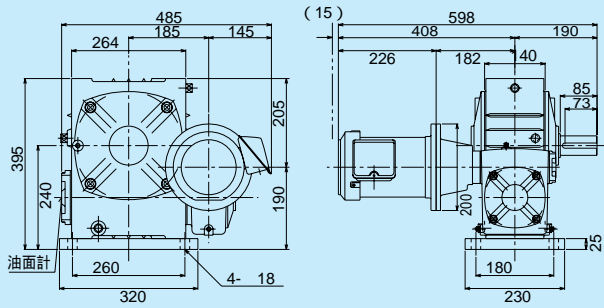
■軸配置と回転方向については、B-154ページをご覧ください。

■ ( ) 内の数値はブレーキモータ付の場合の増減寸法を示します。モータ寸法の詳細はB-89~92をご覧ください。

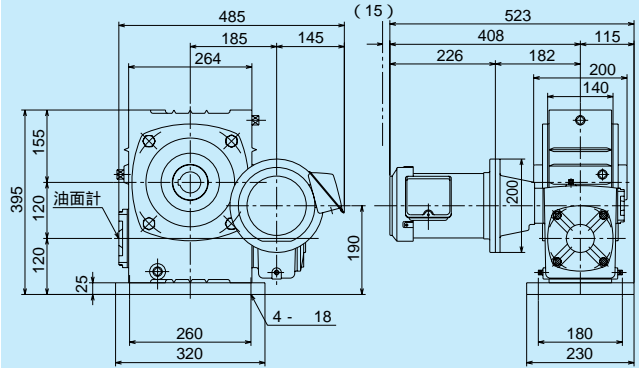
都合により変更する場合がありますので、その都度お問い合わせください。

潤滑油量の単位: ℓ

## ABHP120E 質量/103.0kg 潤滑油量/3.1

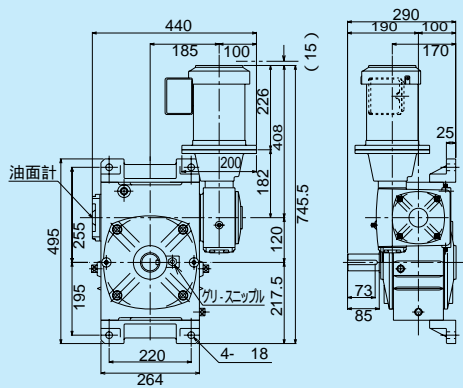


## AOBHP120E 質量/103.0kg 潤滑油量/3.1

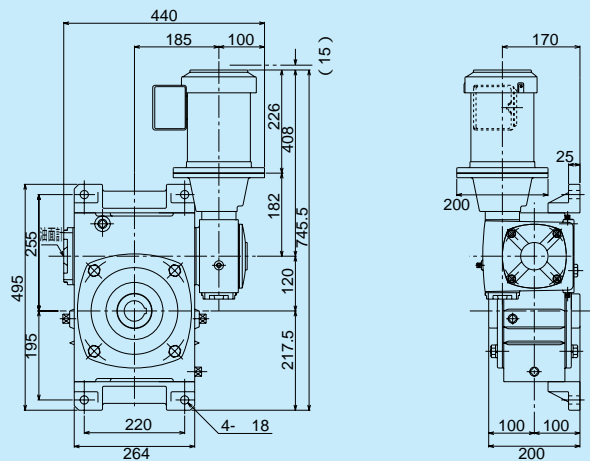


ウォーム減速機

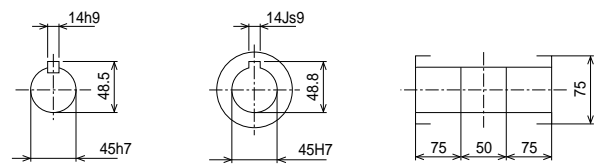
## AKHP120E 質量/114.0kg 潤滑油量/4.8



## AOKHP120E 質量/100.0kg 潤滑油量/4.3



### 出力軸詳細図



中実出力軸

中空出力軸

出力軸内部詳細

入力軸、出力軸の軸端キーは、1997年1月からJIS B 1301-1996に変更しました。(B-213ページ参照)

# H135E

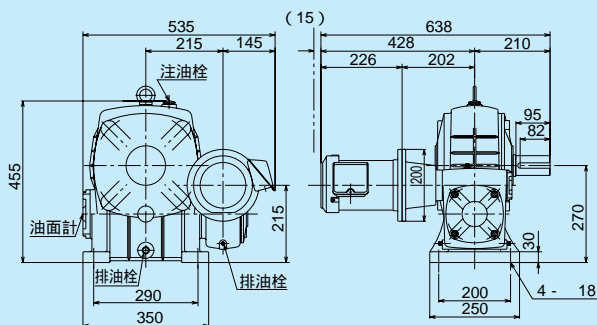
## 2段ウォーム減速機 (0.75kW) 外形寸法図

掲載図面に該当する定格伝達能力はB-180ページをご覧ください。 モータは、製作の

ウォーム減速機

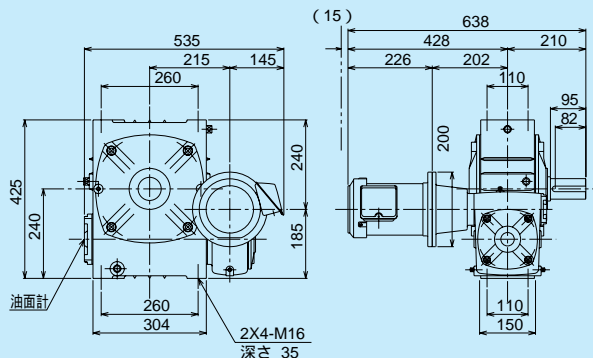
### BH135E

質量/125.0kg 潤滑油量/4.3



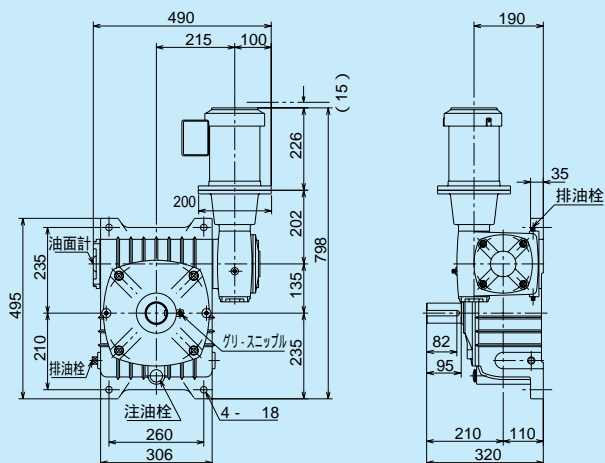
### ABH135E

質量/125.0kg 潤滑油量/4.3



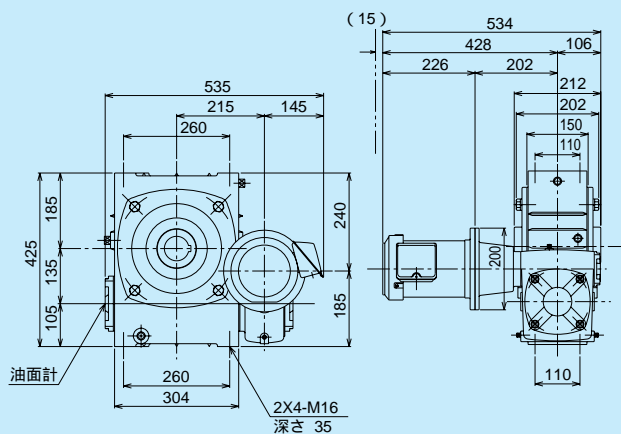
### KH135E

質量/131.0kg 潤滑油量/8.4



### AOBH135E

質量/125.0kg 潤滑油量/4.3



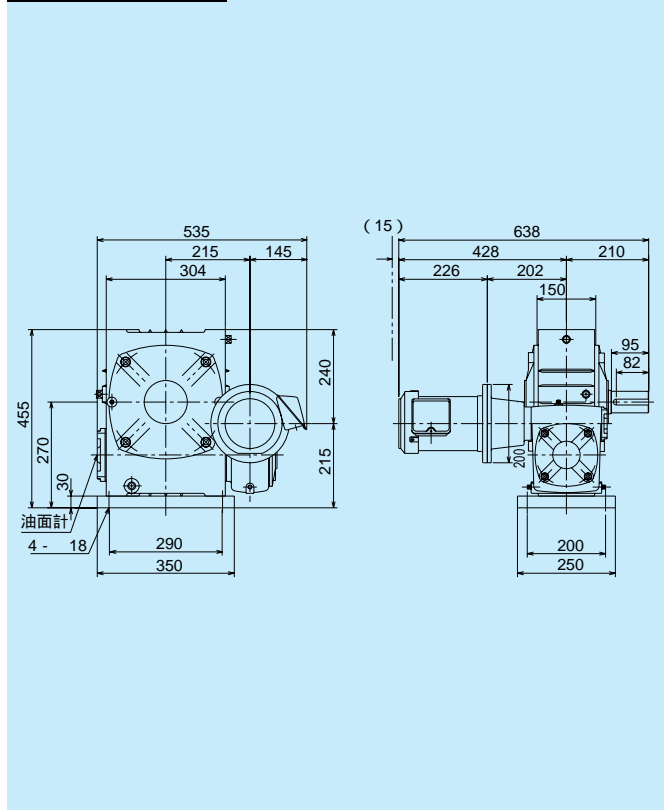
軸配置と回転方向については、B-154ページをご覧ください。

( ) 内の数値はブレーキモータ付の場合の増減寸法を示します。モータ寸法の詳細はB-89～92をご覧ください。

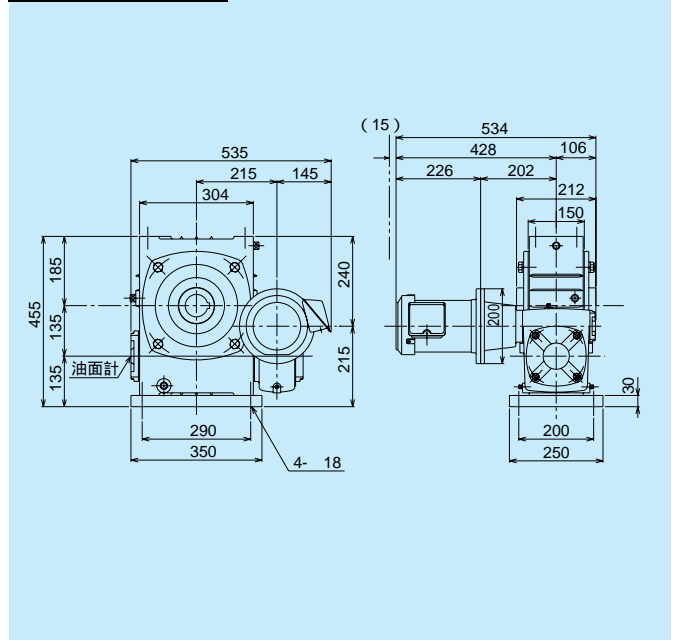
都合により変更する場合がありますので、その都度お問い合わせください。

潤滑油量の単位: ℓ

## ABHP135E 質量/141.0kg 潤滑油量/4.3

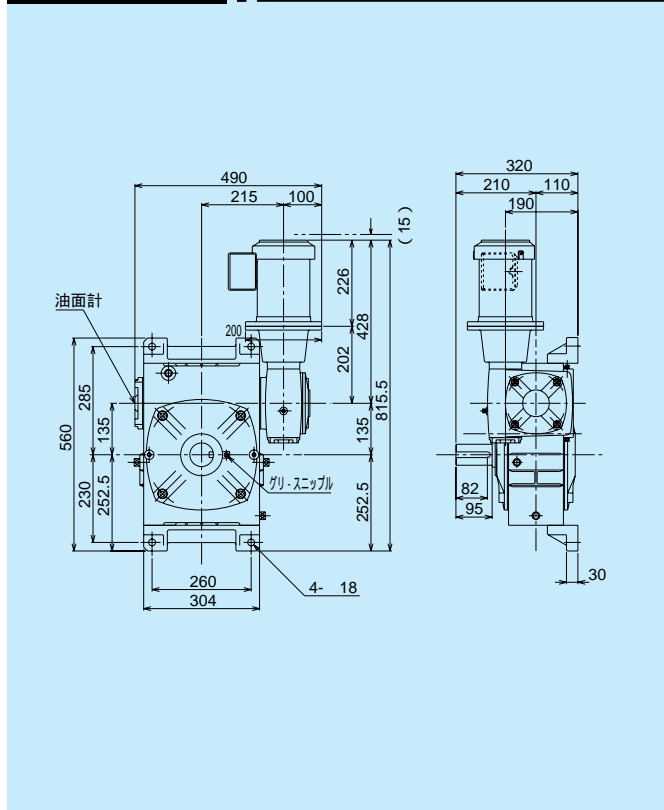


## AOBHP135E 質量/132.0kg 潤滑油量/4.3

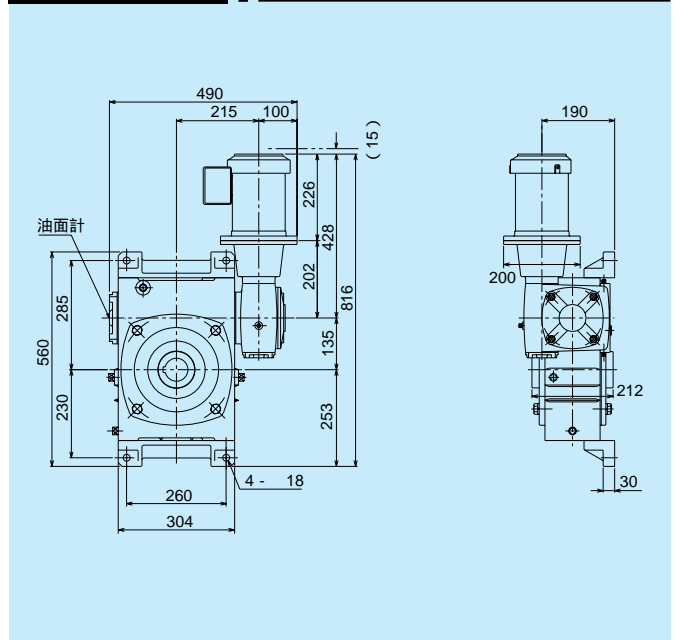


ウォーム減速機

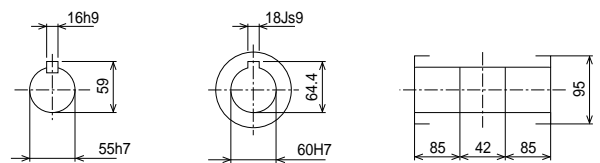
## AKHP135E 質量/143.0kg 潤滑油量/7.8



## AOKHP135E 質量/134.0kg 潤滑油量/6.7



### 出力軸詳細図



中実出力軸

中空出力軸

出力軸内部詳細

入力軸、出力軸の軸端キーは、1997年1月からJIS B 1301-1996に変更しました。(B-213ページ参照)

# H135E

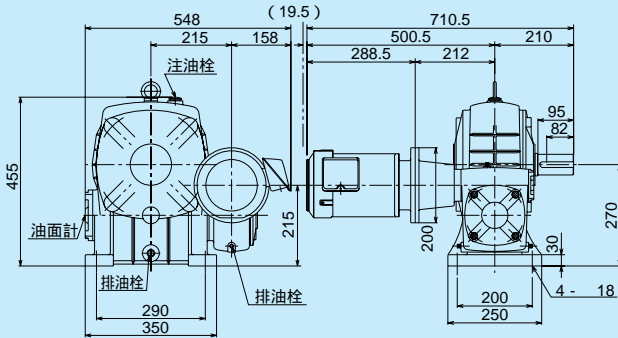
## 2段ウォーム減速機 (1.5kW) 外形寸法図

掲載図面に該当する定格伝達能力はB-180ページをご覧ください。 モータは、製作の

ウォーム減速機

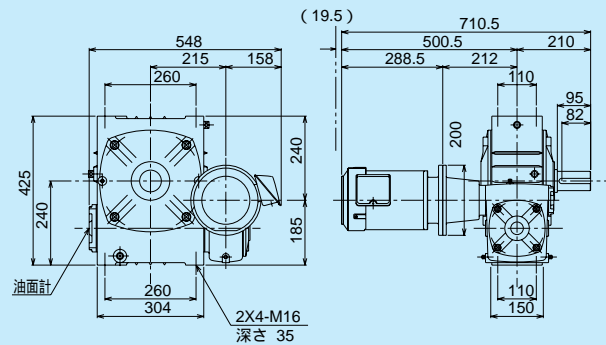
### BH135E

質量/138.0kg 潤滑油量/4.3



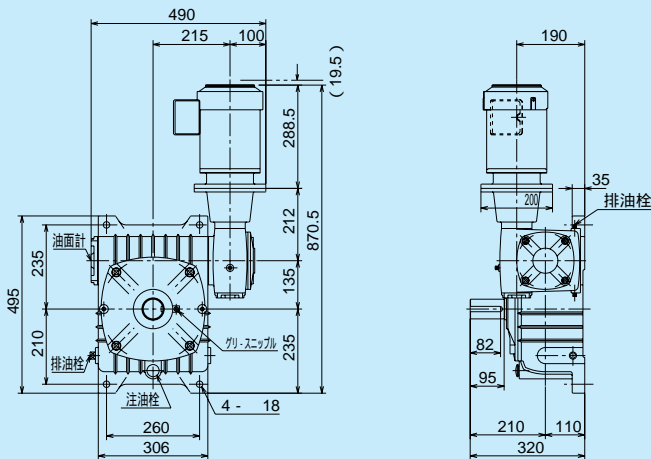
### ABH135E

質量/134.0kg 潤滑油量/5.0



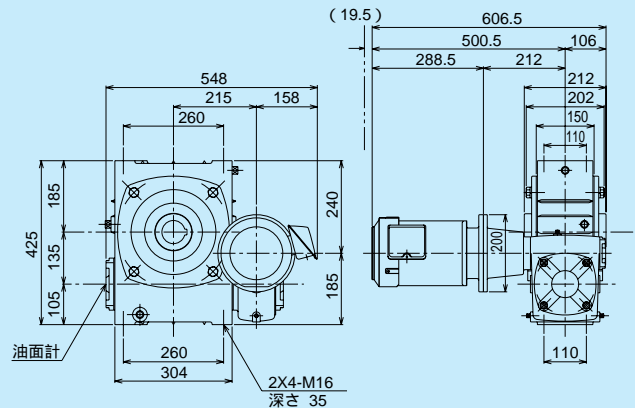
### KH135E

質量/144.0kg 潤滑油量/8.4



### AOBH135E

質量/134.0kg 潤滑油量/4.3

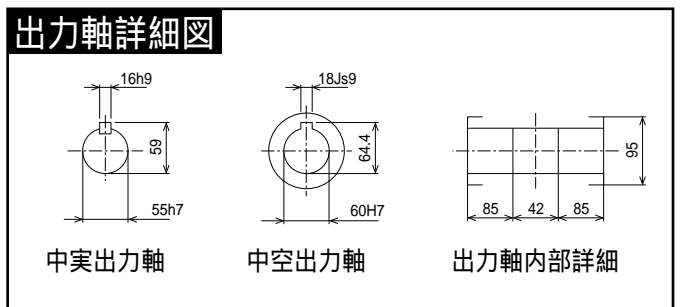
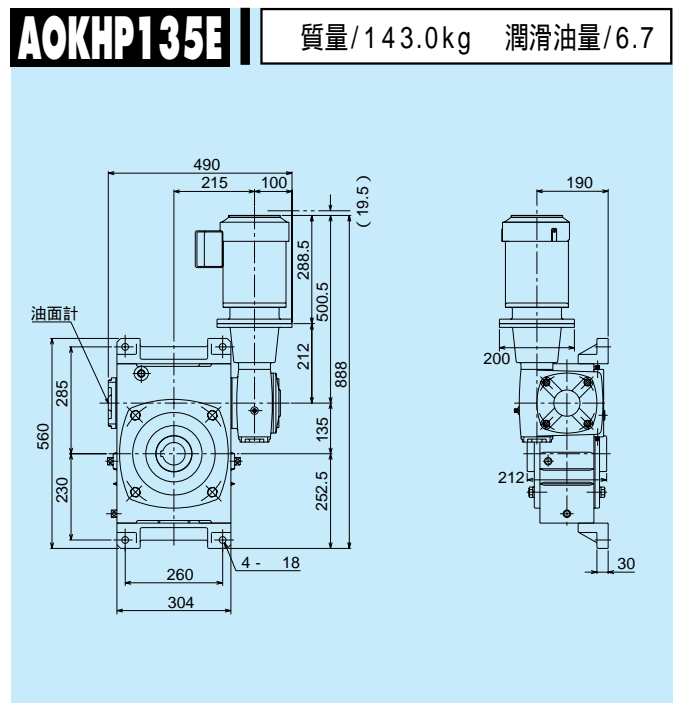
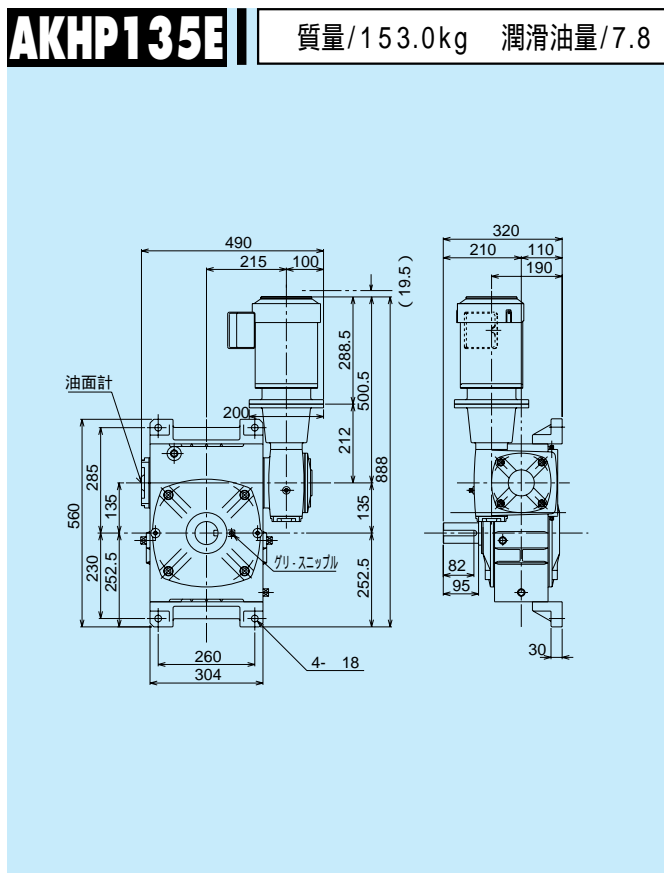
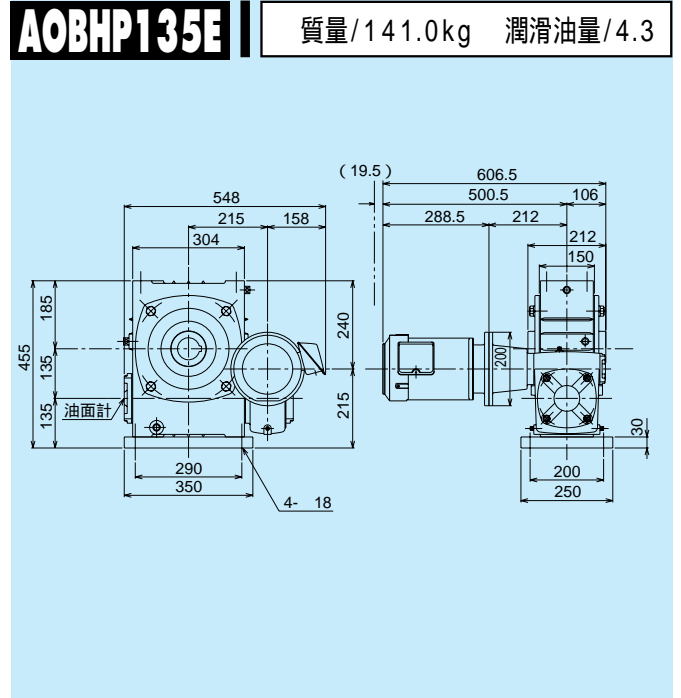
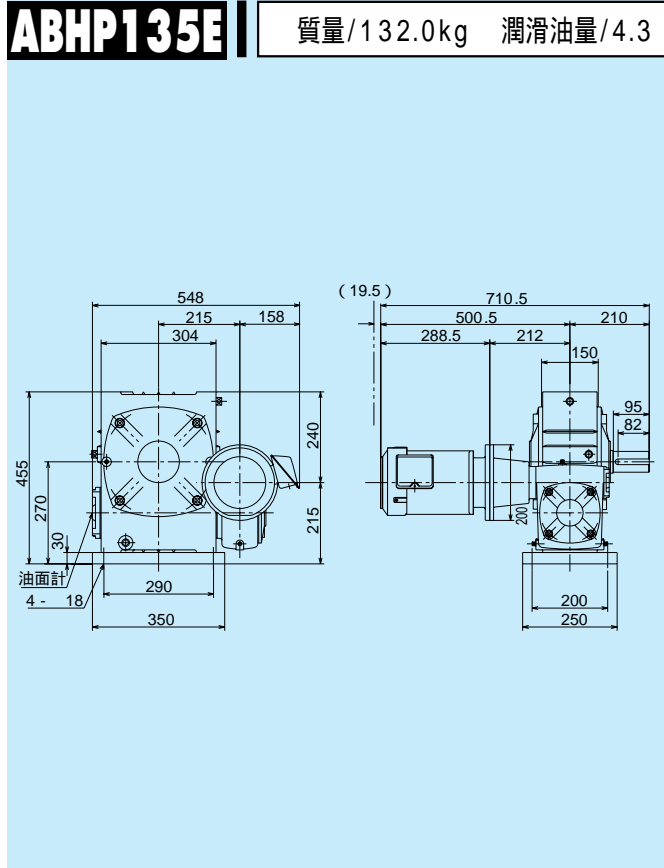


軸配置と回転方向については、B-154ページをご覧ください。

( ) 内の数値はブレーキモータ付の場合の増減寸法を示します。モータ寸法の詳細はB-89～92をご覧ください。

都合により変更する場合がありますので、その都度お問い合わせください。

潤滑油量の単位: ℓ



ウォーム減速機

入力軸、出力軸の軸端キーは、1997年1月からJIS B 1301-1996に変更しました。(B-213ページ参照)

# H155E

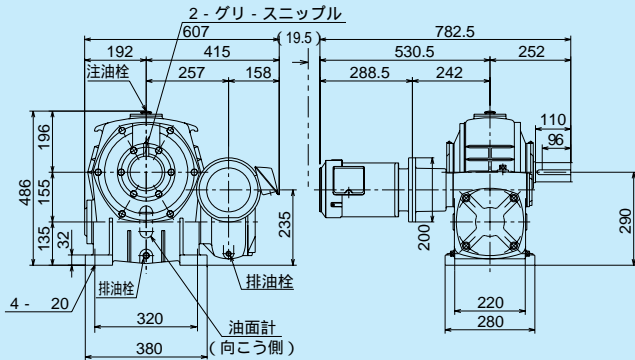
## 2段ウォーム減速機 (1.5kW) 外形寸法図

掲載図面に該当する定格伝達能力はB-180ページをご覧ください。 モータは、製作の

ウォーム減速機

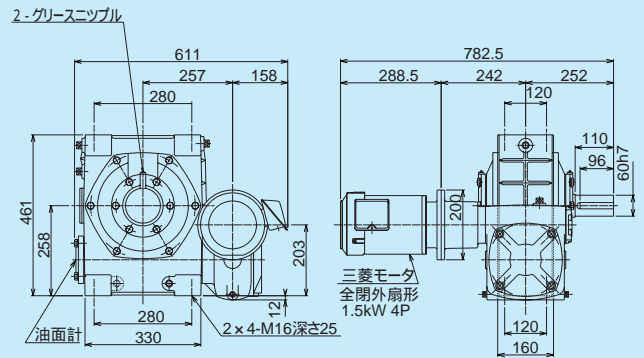
### BH155E

質量/168.0kg 潤滑油量/5.5



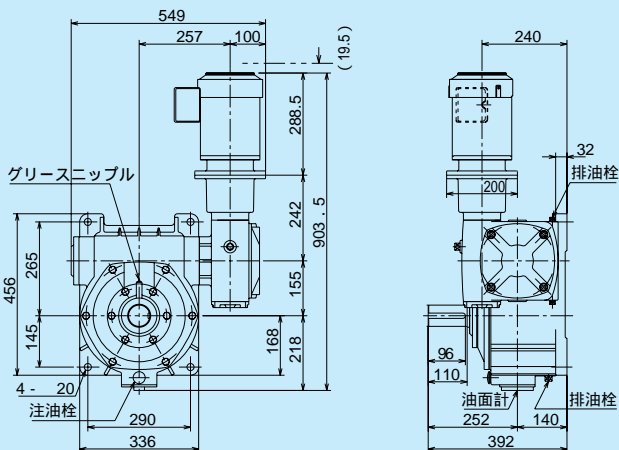
### ABH155E

質量/168.0kg 潤滑油量/5.5



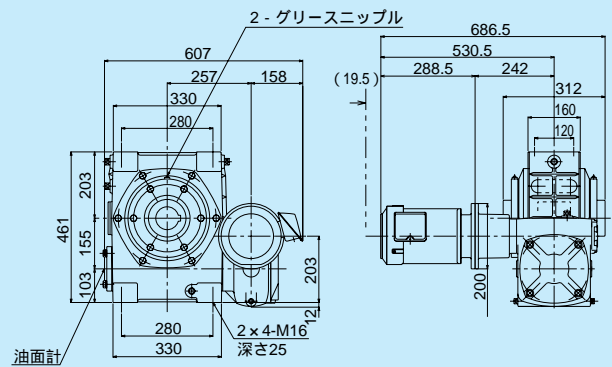
### KH155E

質量/168.0kg 潤滑油量/11.0



### AOBH155E

質量/166.0kg 潤滑油量/8.1

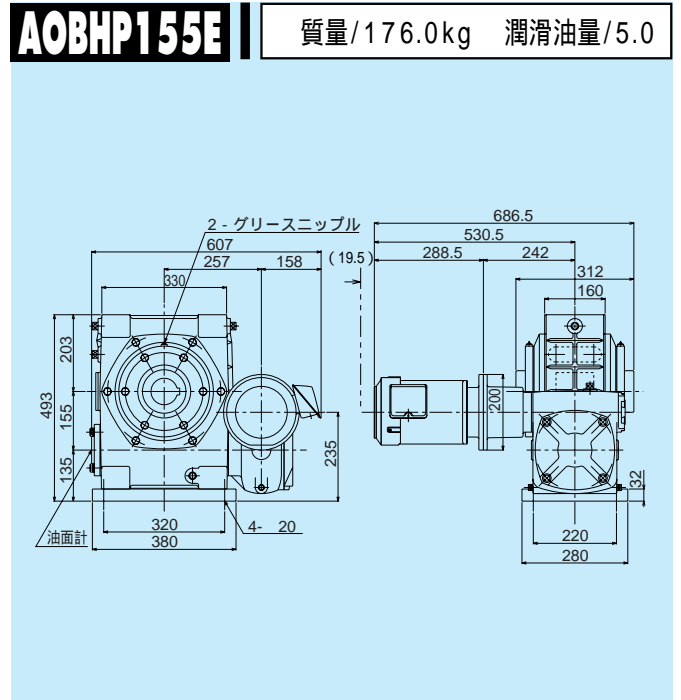
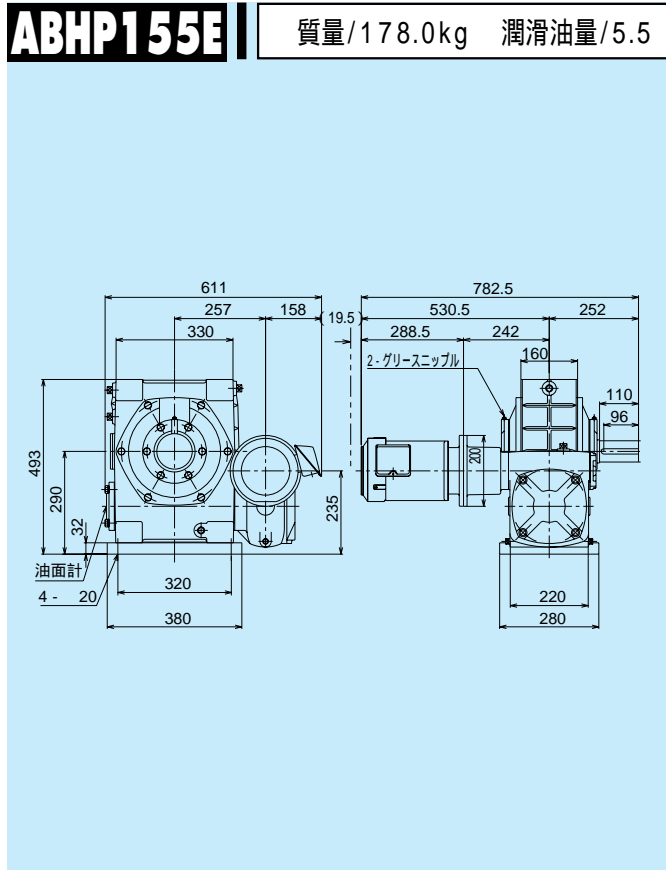


軸配置と回転方向については、B-154ページをご覧ください。

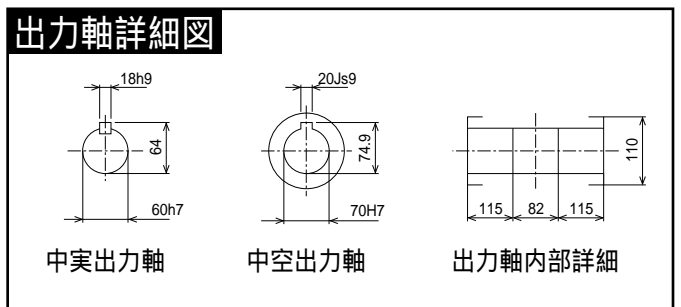
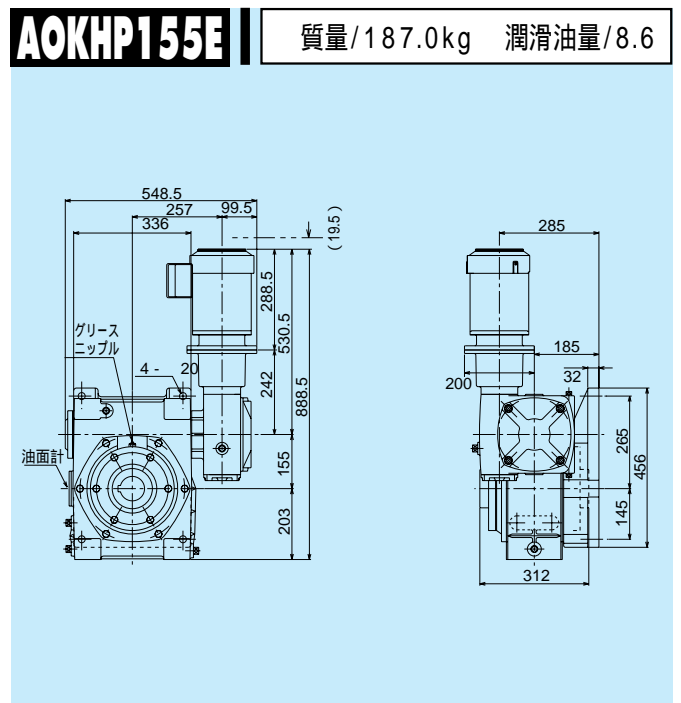
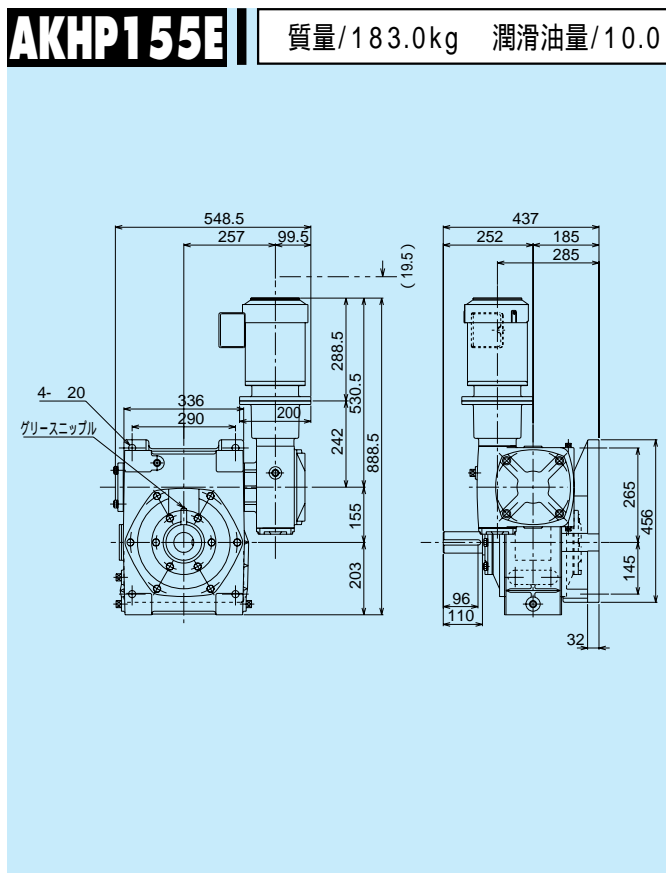
( )内の数値はブレーキモータ付の場合の増減寸法を示します。モータ寸法の詳細はB-89~92をご覧ください。

都合により変更する場合がありますので、その都度お問い合わせください。

潤滑油量の単位: ℓ



ウォーム減速機



入力軸、出力軸の軸端キーは、1997年1月からJIS B 1301-1996に変更しました。(B-213ページ参照)

# H155E

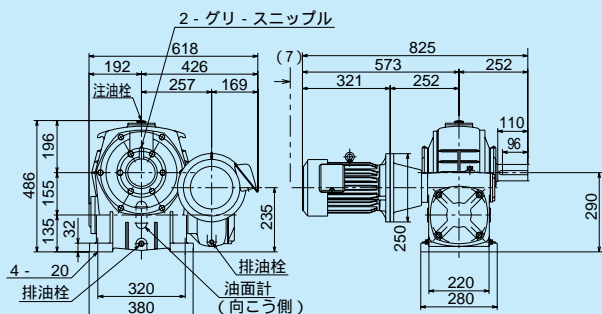
## 2段ウォーム減速機 (2.2kW) 外形寸法図

掲載図面に該当する定格伝達能力はB-180ページをご覧ください。 モータは、製作の

ウォーム減速機

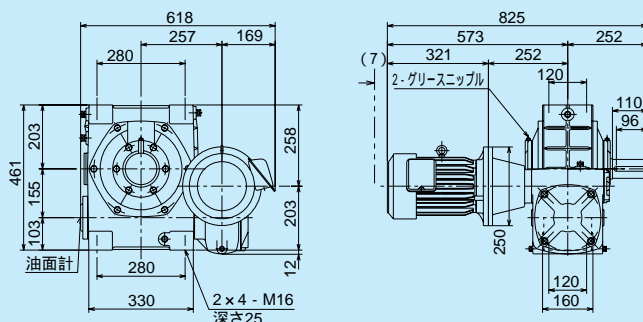
### BH155E

質量/173.0kg 潤滑油量/5.5



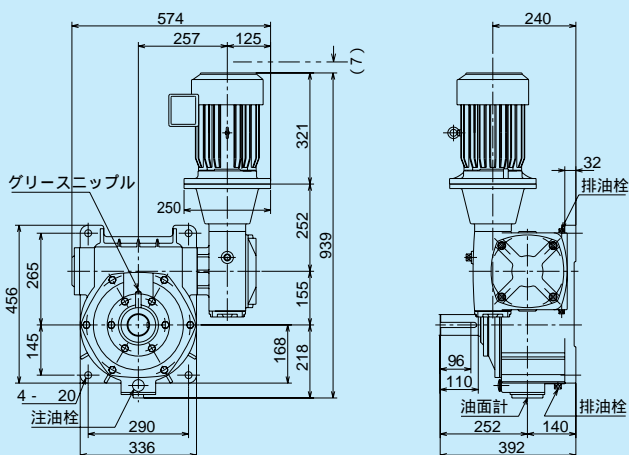
### ABH155E

質量/173.0kg 潤滑油量/5.5



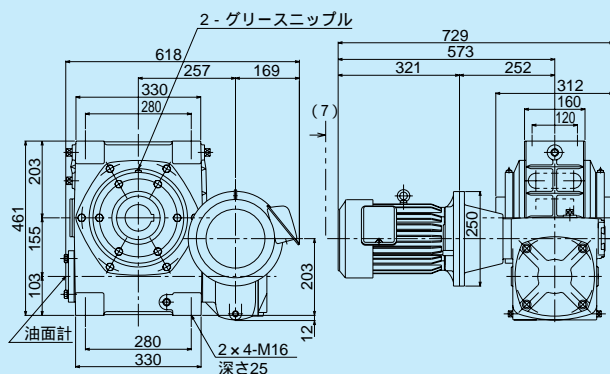
### KH155E

質量/173.0kg 潤滑油量/11.0



### AOBH155E

質量/171.0kg 潤滑油量/8.1

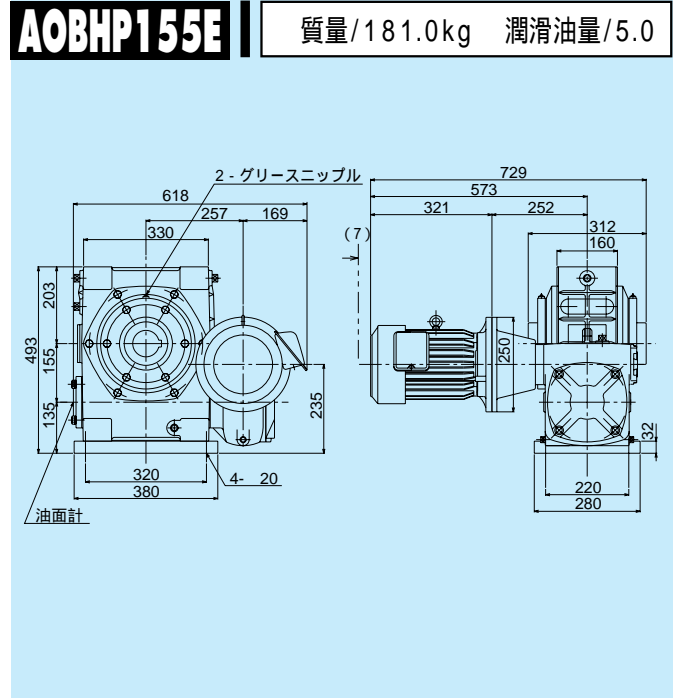
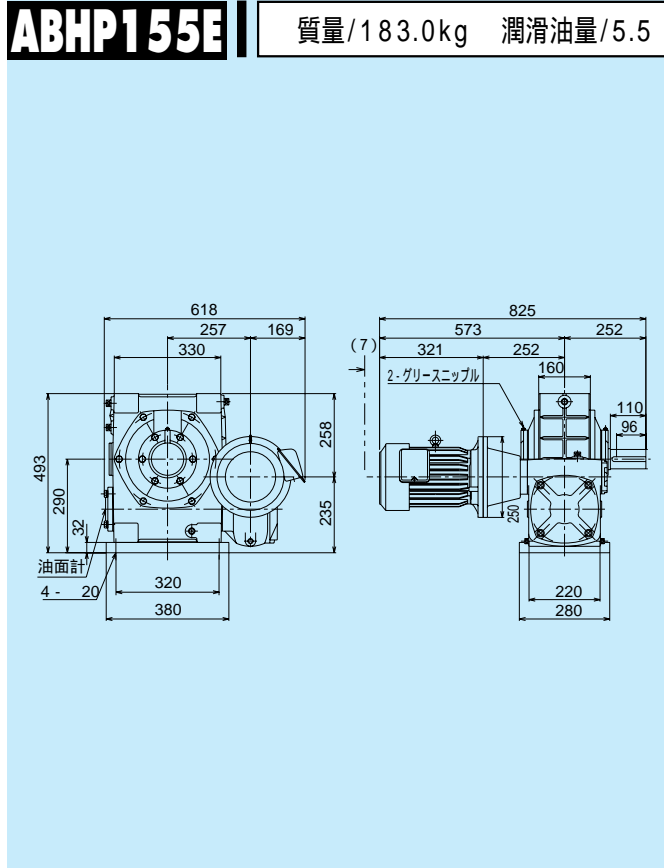


軸配置と回転方向については、B-154ページをご覧ください。

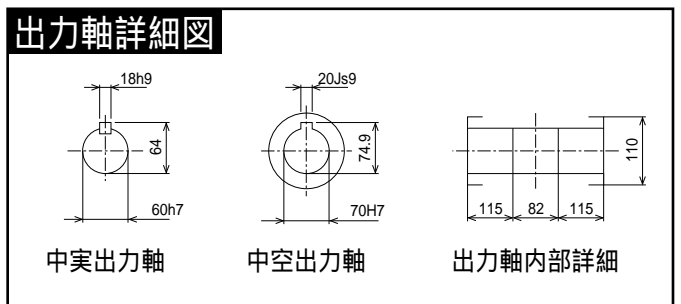
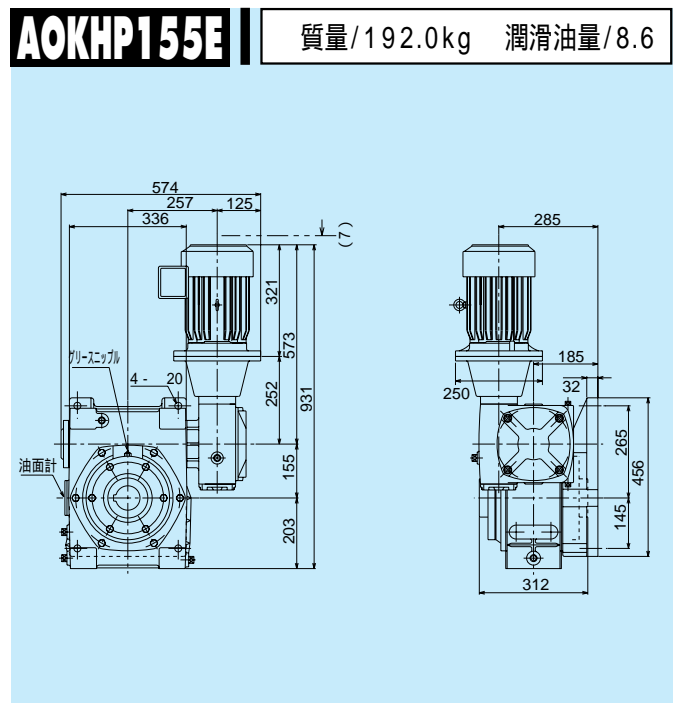
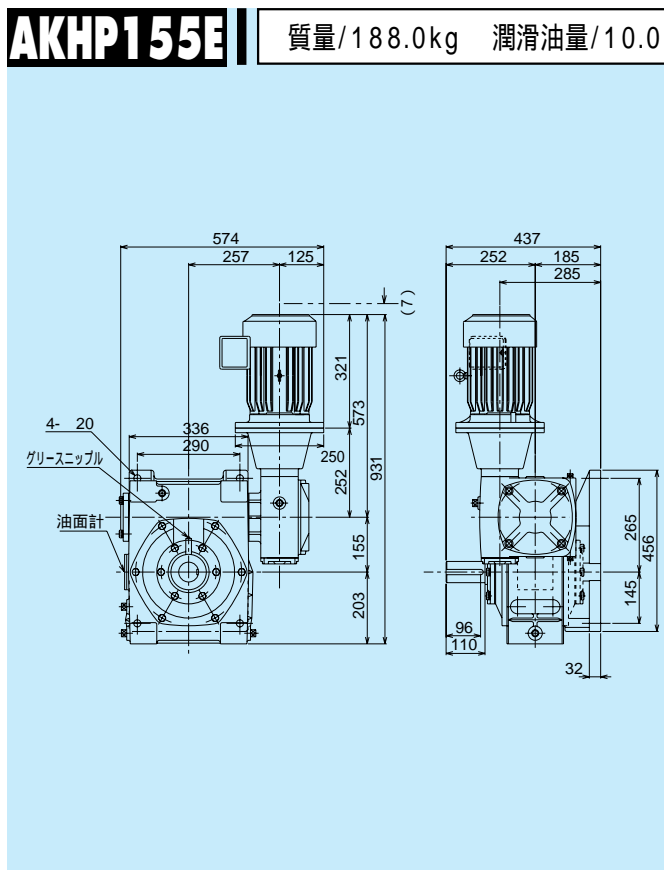
( ) 内の数値はブレーキモータ付の場合の増減寸法を示します。モータ寸法の詳細はB-89~92をご覧ください。

都合により変更する場合がありますので、その都度お問い合わせください。

潤滑油量の単位: ℓ



ウォーム減速機



入力軸、出力軸の軸端キーは、1997年1月からJIS B 1301-1996に変更しました。(B-213ページ参照)

# H175E

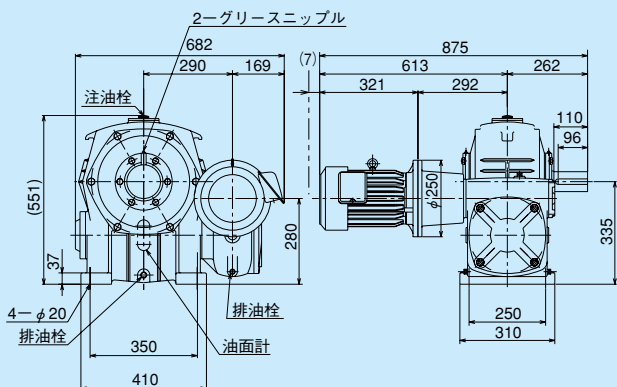
## 2段ウォーム減速機 (2.2kW) 外形寸法図

■掲載図面に該当する定格伝達能力はB-180ページをご覧ください。■モータは、製作の

ウォーム減速機

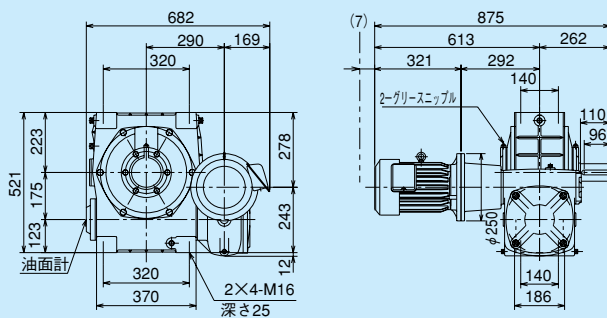
### BH175E

■質量/207.0kg ■潤滑油量/8.6



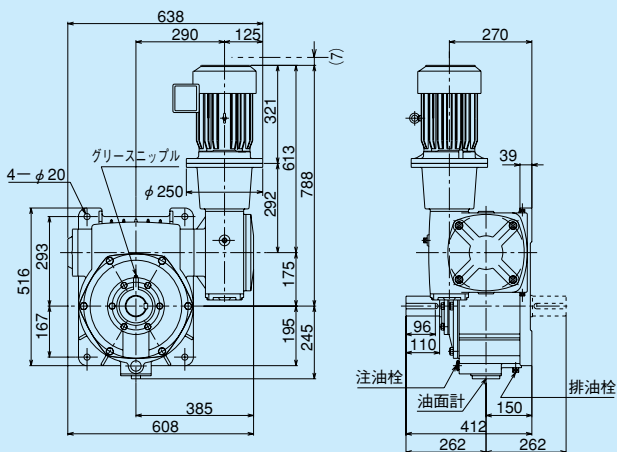
### ABH175E

■質量/215.0kg ■潤滑油量/11.0



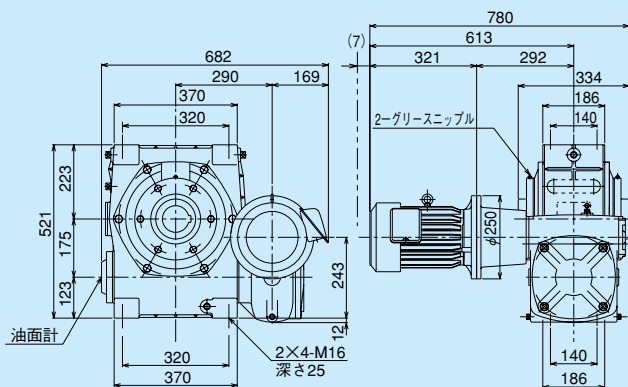
### KH175E

■質量/207.0kg ■潤滑油量/15.0



### AOBH175E

■質量/207.0kg ■潤滑油量/10.0



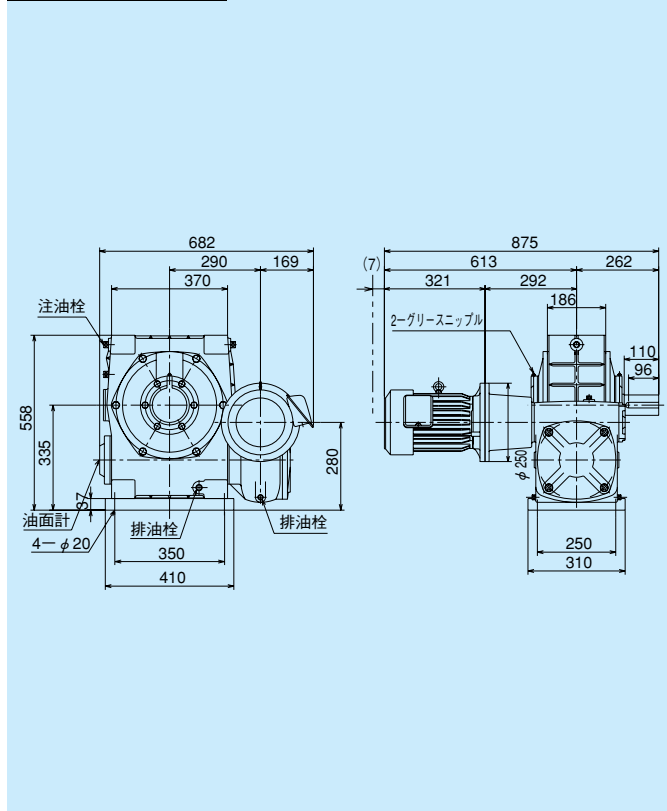
■軸配置と回転方向については、B-154ページをご覧ください。

■ ( ) 内の数値はブレーキモータ付の場合の増減寸法を示します。モータ寸法の詳細はB-89~92をご覧ください。

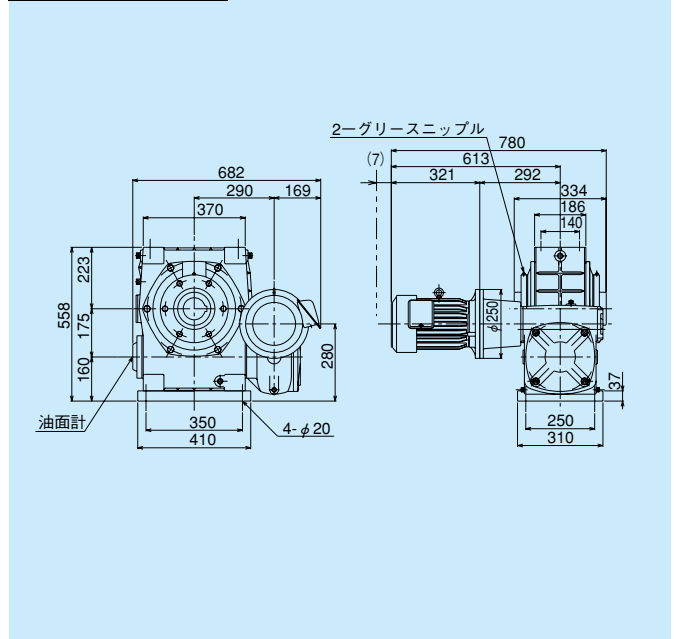
都合により変更する場合がありますので、その都度お問い合わせください。

潤滑油量の単位: ℓ

## ABHP175E ■質量/237.0kg ■潤滑油量/11.0

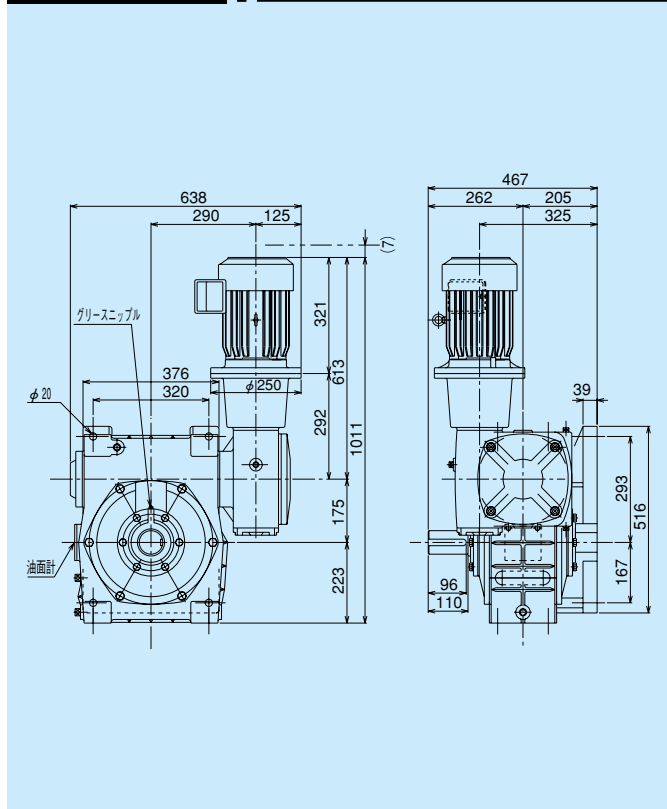


## AOBHP175E ■質量/228.0kg ■潤滑油量/10.0

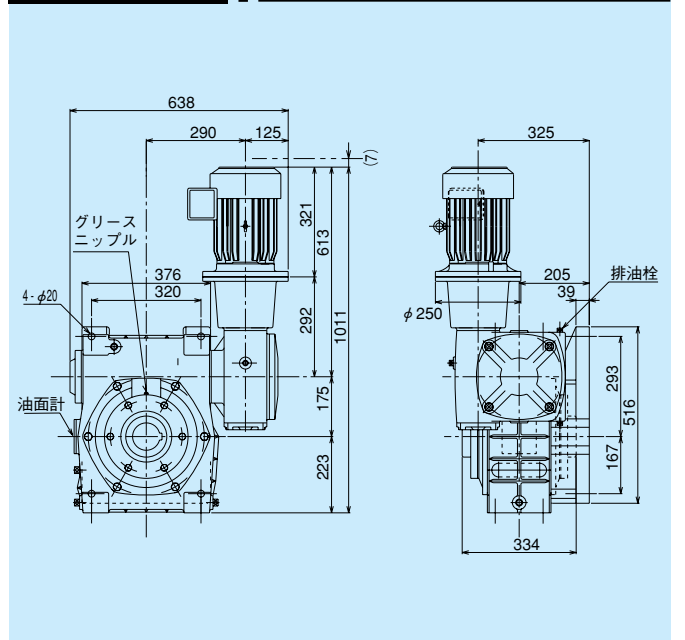


ウォーム減速機

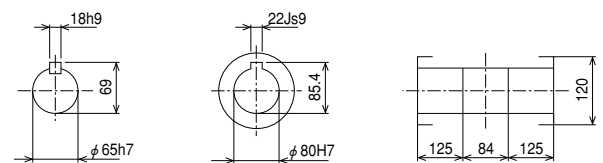
## AKHP175E ■質量/235.0kg ■潤滑油量/16.0



## AOKHP175E ■質量/243.0kg ■潤滑油量/15.0



### 出力軸詳細図



中実出力軸

中空出力軸

出力軸内部詳細

※入力軸、出力軸の軸端キーは、1997年1月からJIS B 1301-1996に変更しました。(B-213ページ参照)

# H175E

2段ウォーム  
減速機

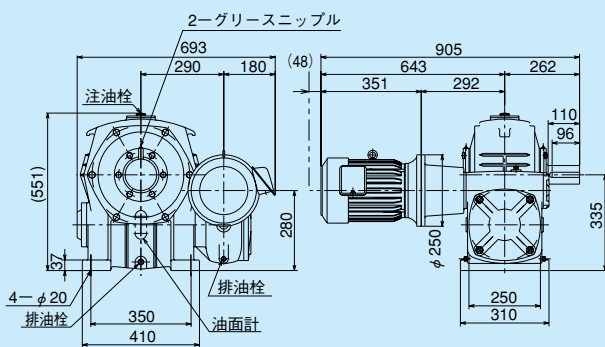
# (3.7kW)外形寸法図

■掲載図面に該当する定格伝達能力はB-180ページをご覧ください。■モータは、製作の

ウォーム減速機

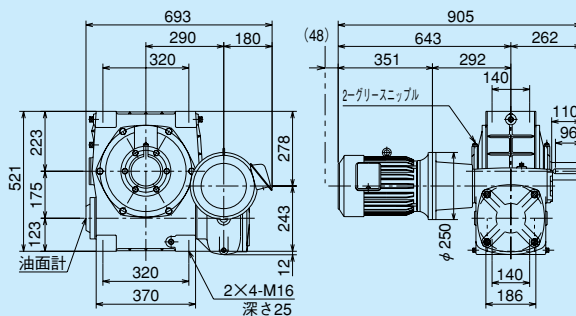
## BH175E

■質量/220.0kg ■潤滑油量/8.6



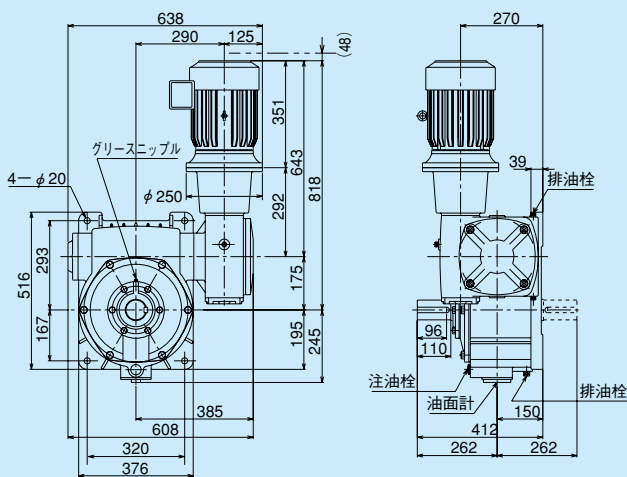
## ABH175E

■質量/228.0kg ■潤滑油量/11.0



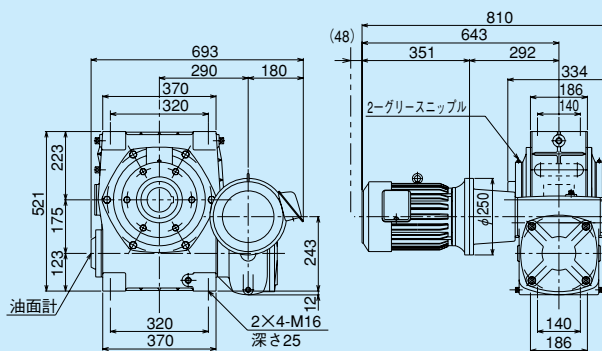
## KH175E

■質量/220.0kg ■潤滑油量/15.0



## AOBH175E

■質量/220.0kg ■潤滑油量/10.0



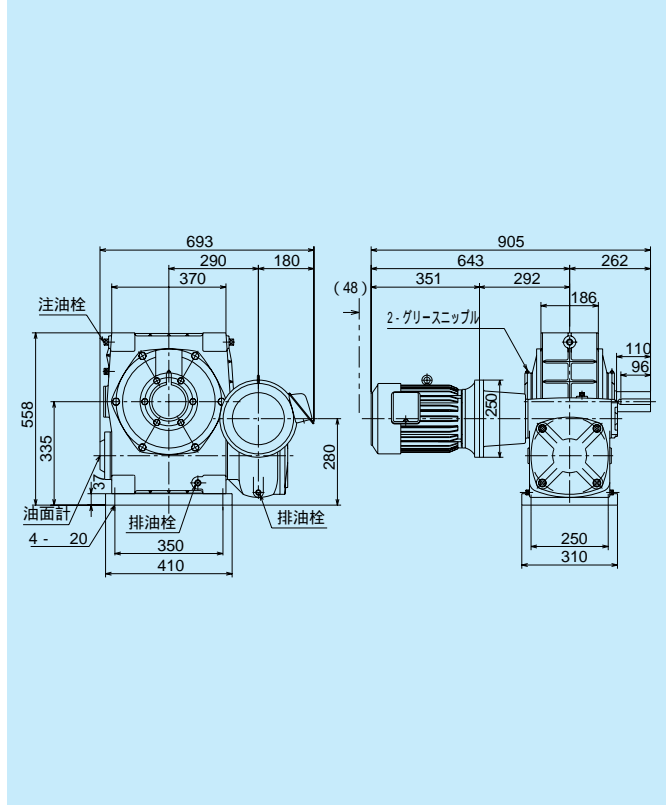
■軸配置と回転方向については、B-154ページをご覧ください。

■ ( ) 内の数値はブレーキモータ付の場合の増減寸法を示します。モータ寸法の詳細はB-89~92をご覧ください。

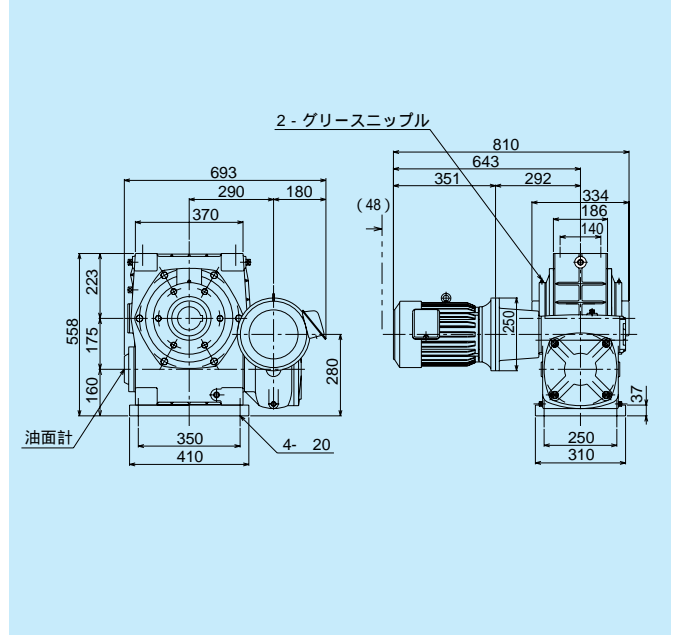
都合により変更する場合がありますので、その都度お問い合わせください。

潤滑油量の単位: ℓ

## ABHP175E 質量/250.0kg 潤滑油量/11.0

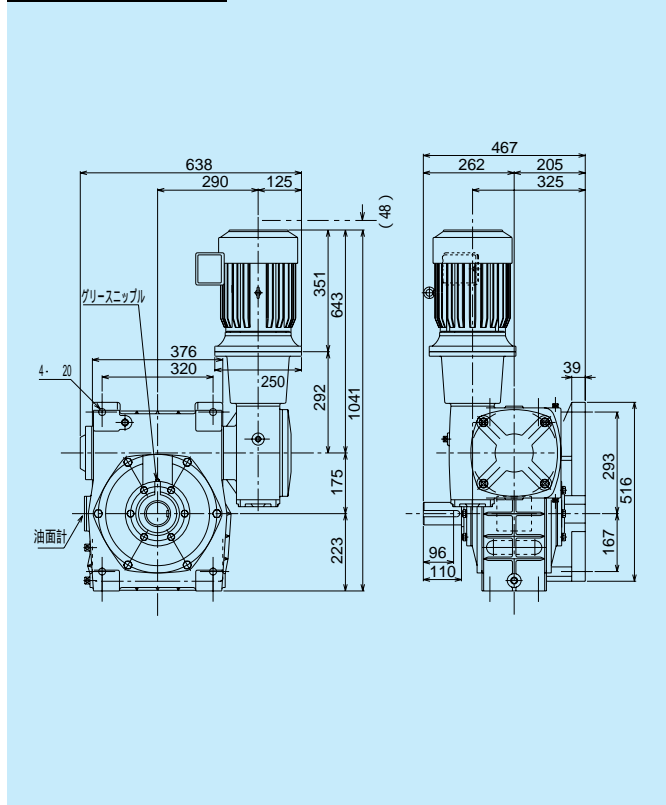


## AOBHP175E 質量/241.0kg 潤滑油量/10.0

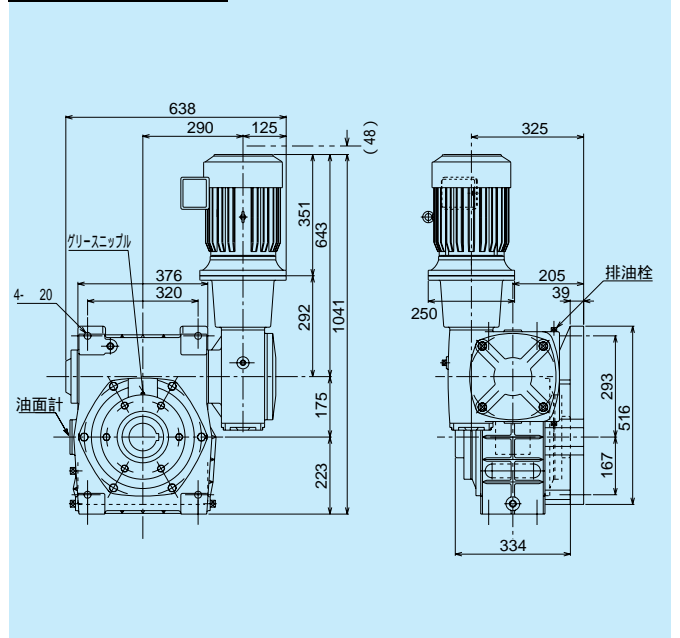


ウォーム減速機

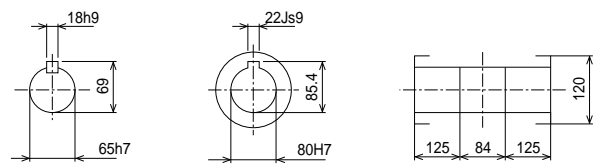
## AKHP175E 質量/248.0kg 潤滑油量/16.0



## AOKHP175E 質量/256.0kg 潤滑油量/15.0



### 出力軸詳細図



中実出力軸

中空出力軸

出力軸内部詳細

入力軸、出力軸の軸端キーは、1997年1月からJIS B 1301-1996に変更しました。(B-213ページ参照)

# H200E

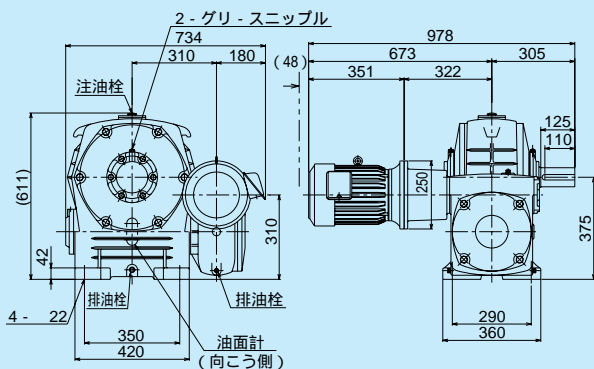
## 2段ウォーム減速機 (3.7kW) 外形寸法図

掲載図面に該当する定格伝達能力はB-180ページをご覧ください。 モータは、製作の

ウォーム減速機

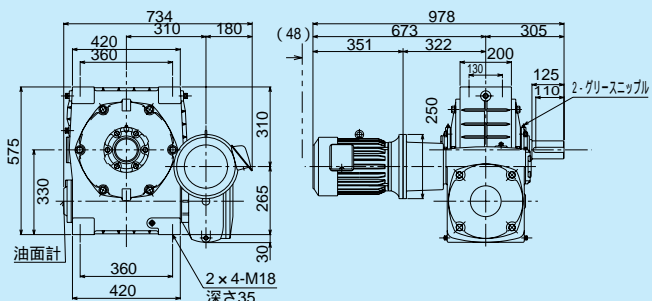
### BH200E

質量/302.0kg 潤滑油量/11.0



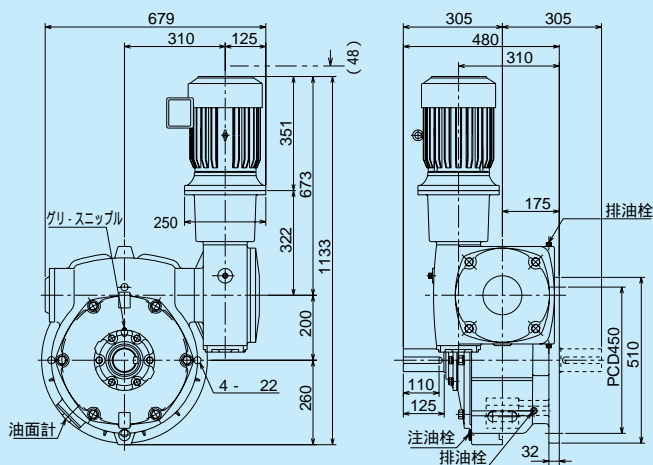
### ABH200E

質量/315.0kg 潤滑油量/18.0



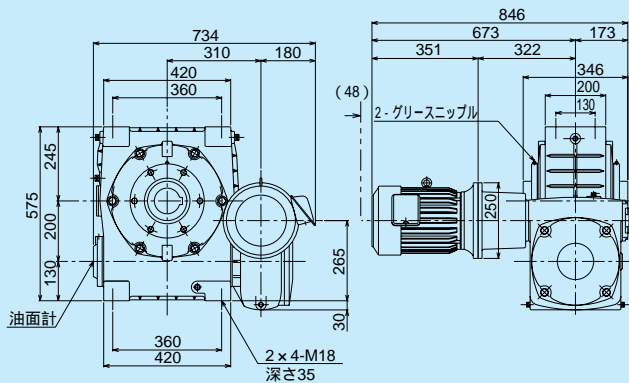
### KH200E

質量/307.0kg 潤滑油量/19.0



### AOBH200E

質量/302.0kg 潤滑油量/17.0



軸配置と回転方向については、B-154ページをご覧ください。

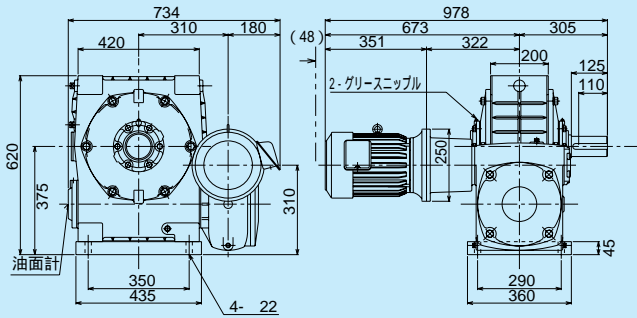
( ) 内の数値はブレーキモータ付の場合の増減寸法を示します。モータ寸法の詳細はB-89~92をご覧ください。

都合により変更する場合がありますので、その都度お問い合わせください。

潤滑油量の単位: ℓ

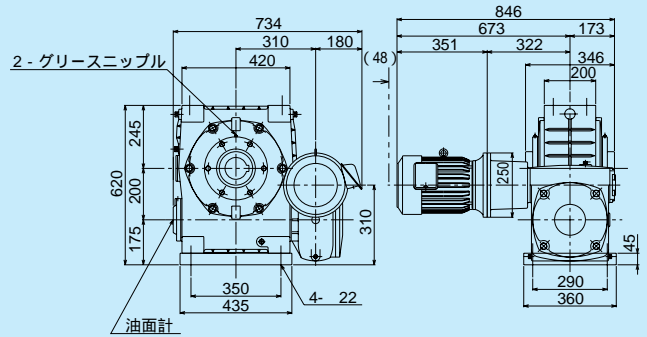
## ABHP200E

質量/347.0kg 潤滑油量/18.0



## AOBHP200E

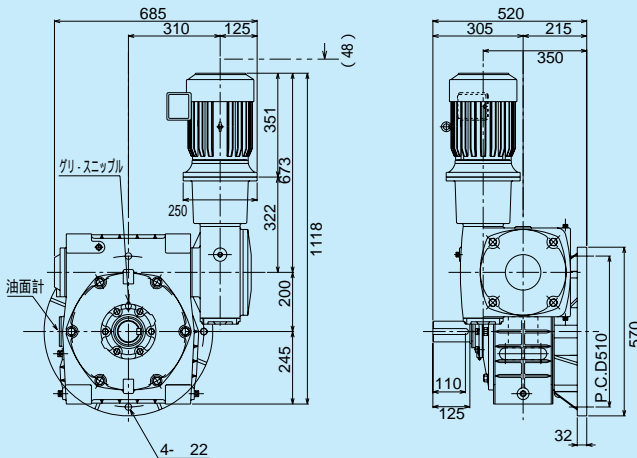
質量/334.0kg 潤滑油量/17.0



ウォーム減速機

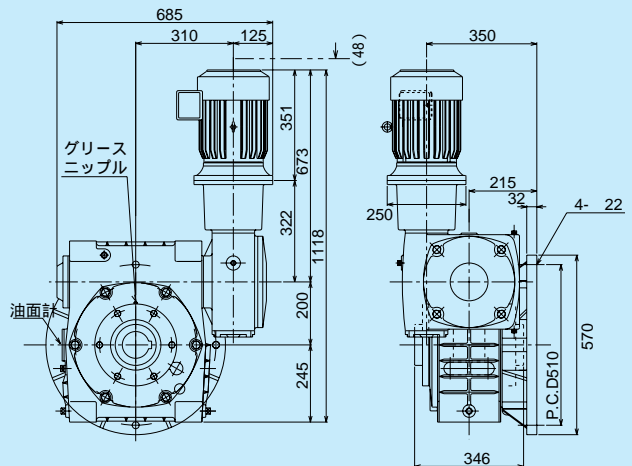
## AKHP200E

質量/332.0kg 潤滑油量/23.0

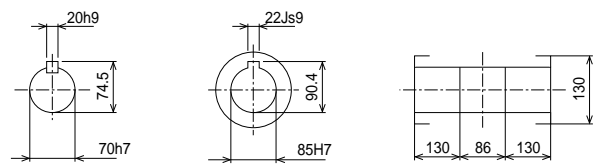


## AOKHP200E

質量/332.0kg 潤滑油量/19.0



### 出力軸詳細図



中実出力軸

中空出力軸

出力軸内部詳細

入力軸、出力軸の軸端キーは、1997年1月からJIS B 1301-1996に変更しました。(B-213ページ参照)

# H200E

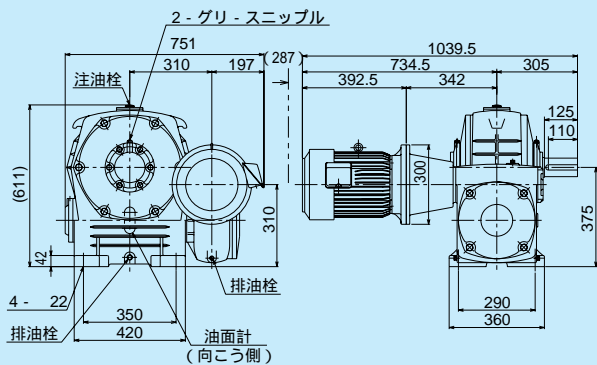
## 2段ウォーム減速機 (5.5kW) 外形寸法図

掲載図面に該当する定格伝達能力はB-180ページをご覧ください。 モータは、製作の

ウォーム減速機

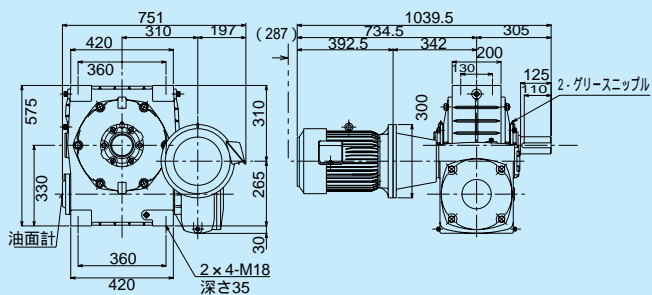
### BH200E

質量/320.0kg 潤滑油量/11.0



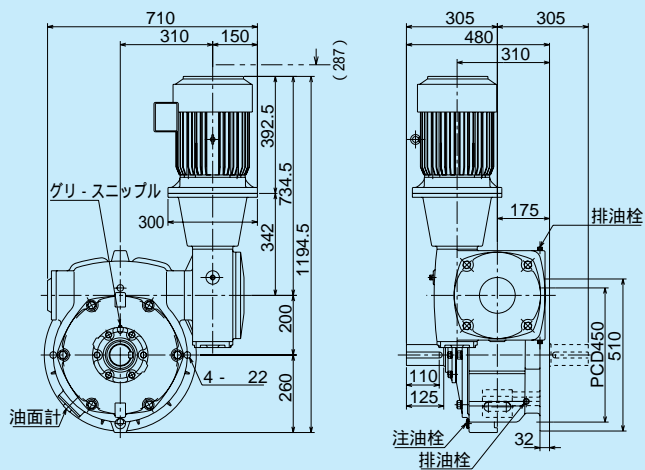
### ABH200E

質量/333.0kg 潤滑油量/18.0



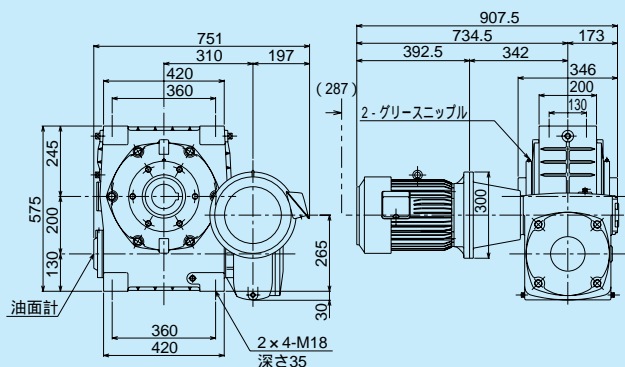
### KH200E

質量/325.0kg 潤滑油量/19.0



### AOBH200E

質量/320.0kg 潤滑油量/17.0



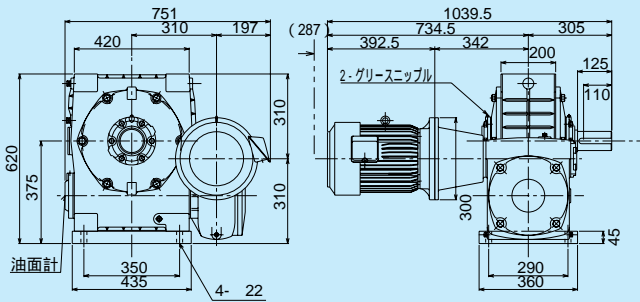
軸配置と回転方向については、B-154ページをご覧ください。

( ) 内の数値はブレーキモータ付の場合の増減寸法を示します。モータ寸法の詳細はB-89~92をご覧ください。

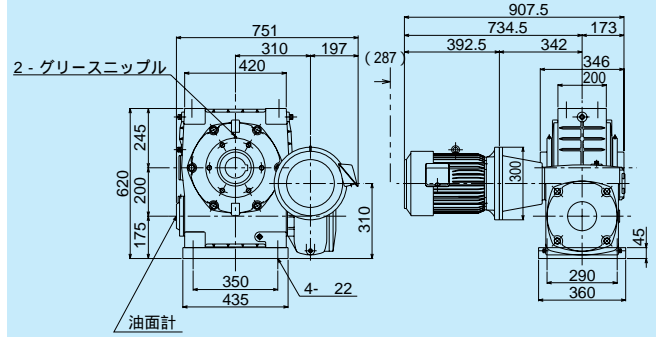
都合により変更する場合がありますので、その都度お問い合わせください。

潤滑油量の単位: ℓ

## ABHP200E 質量/365.0kg 潤滑油量/18.0

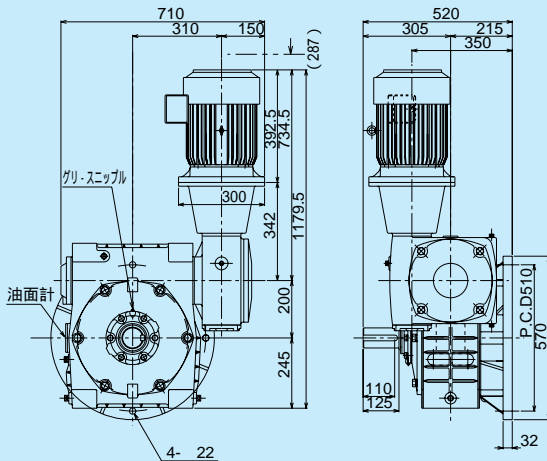


## AOBHP200E 質量/352.0kg 潤滑油量/17.0

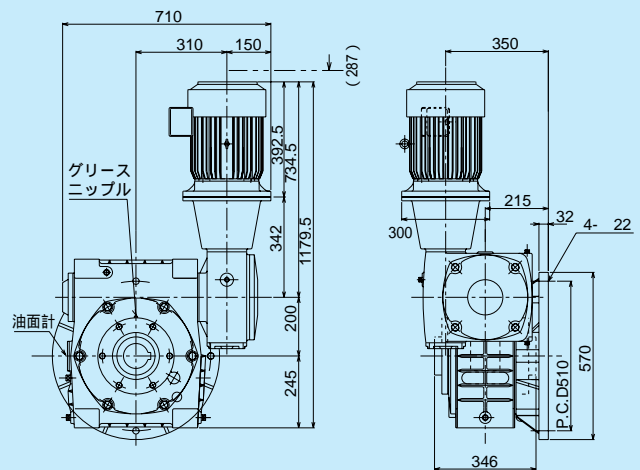


ウォーム減速機

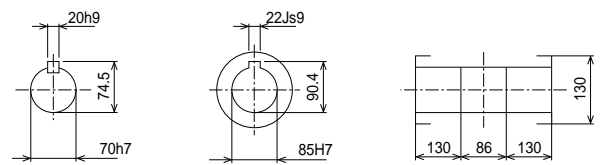
## AKHP200E 質量/350.0kg 潤滑油量/23.0



## AOKHP200E 質量/350.0kg 潤滑油量/19.0



### 出力軸詳細図



中実出力軸

中空出力軸

出力軸内部詳細

入力軸、出力軸の軸端キーは、1997年1月からJIS B 1301-1996に変更しました。(B-213ページ参照)

# H225E

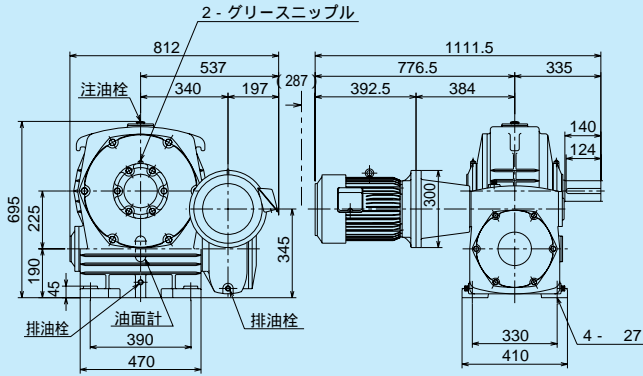
## 2段ウォーム減速機 (5.5kW) 外形寸法図

掲載図面に該当する定格伝達能力はB-180ページをご覧ください。 モータは、製作の

ウォーム減速機

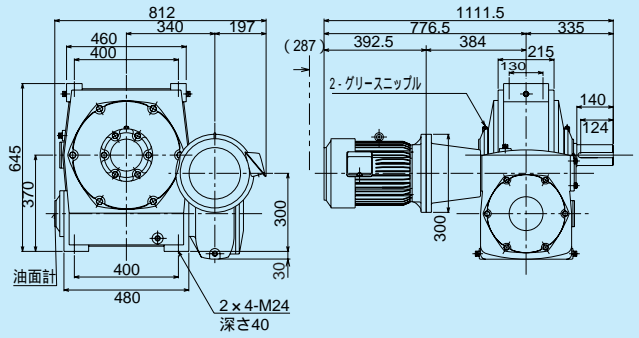
### BH225E

質量/417.0kg 潤滑油量/15.0



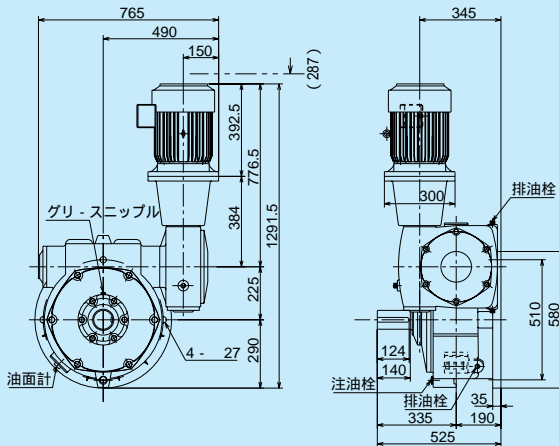
### ABH225E

質量/434.0kg 潤滑油量/26.0



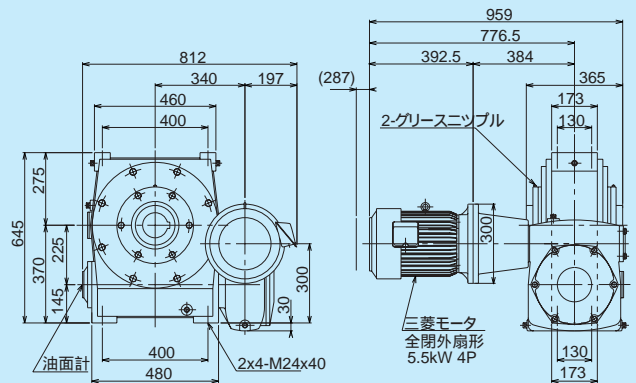
### KH225E

質量/392.0kg 潤滑油量/25.0



### AOBH225E

質量/417.0kg 潤滑油量/25.0



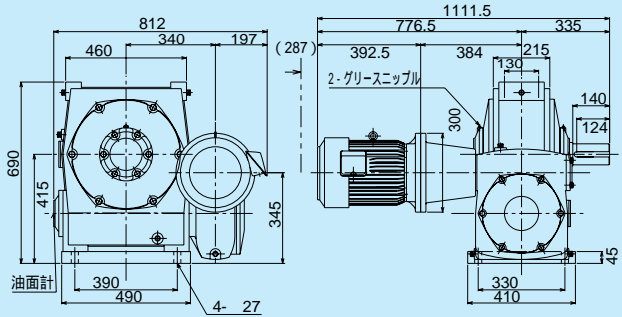
軸配置と回転方向については、B-154ページをご覧ください。

( )内の数値はブレーキモータ付の場合の増減寸法を示します。モータ寸法の詳細はB-89~92をご覧ください。

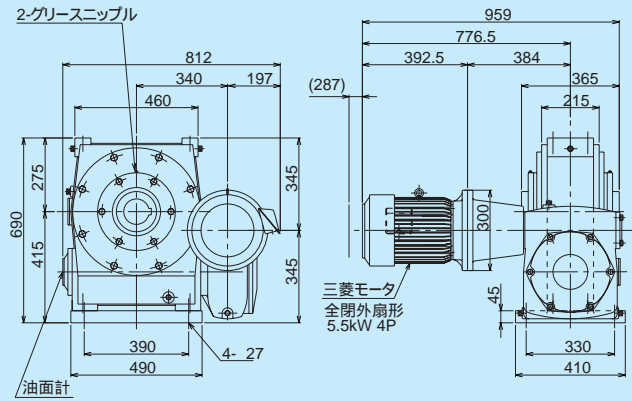
都合により変更する場合がありますので、その都度お問い合わせください。

潤滑油量の単位: ℓ

## ABHP225E 質量/487.0kg 潤滑油量/26.0

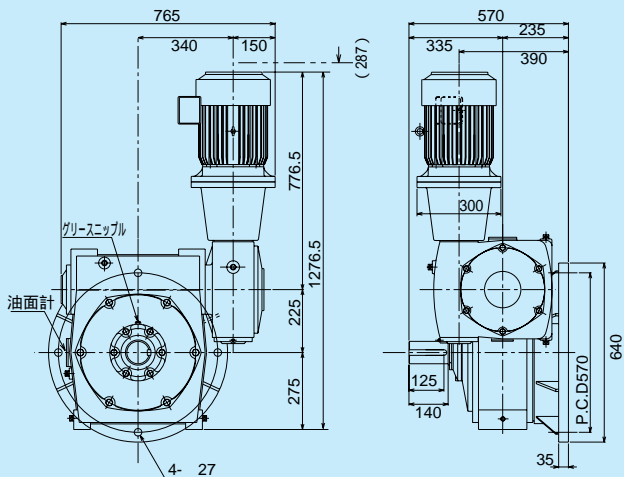


## AOBHP225E 質量/470.0kg 潤滑油量/25.0

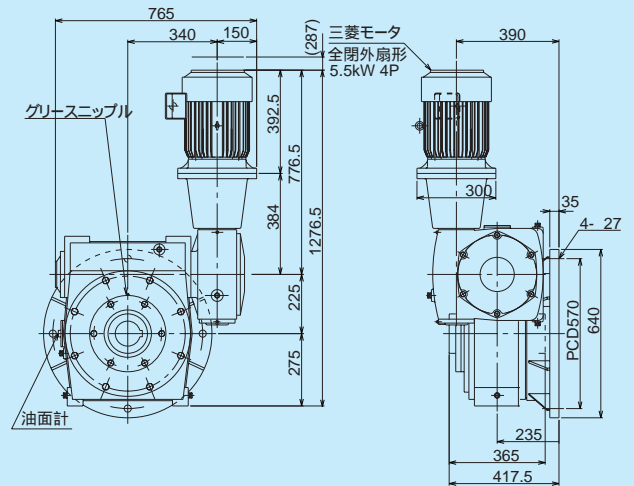


ウォーム減速機

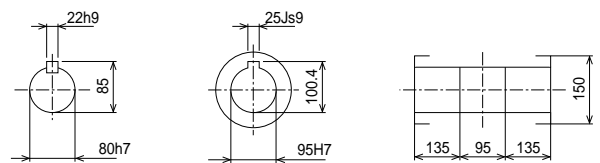
## AKHP225E 質量/485.0kg 潤滑油量/30.0



## AOKHP225E 質量/500.0kg 潤滑油量/26.0



### 出力軸詳細図



中実出力軸

中空出力軸

出力軸内部詳細

入力軸、出力軸の軸端キーは、1997年1月からJIS B 1301-1996に変更しました。(B-213ページ参照)