

JA能力表 (減速比H)

型番	入力回転速度 (rpm)	1800	1500	1200	1000	900	750	500	250	100	50
002	荷重(k.N)	2	2	2	2	2	2	2	2	2	2
	速度(m/min)	0.900	0.750	0.600	0.500	0.450	0.375	0.250	0.125	0.050	0.025
	効率	0.276	0.273	0.271	0.268	0.266	0.264	0.258	0.249	0.240	0.235
	損失動力(k.W)	0.026	0.022	0.018	0.015	0.013	0.011	0.007	0.004	0.001	0.001
	動力(k.W)	0.135	0.114	0.091	0.077	0.069	0.058	0.040	0.020	0.008	0.004
005	荷重(k.N)	5	5	5	5	5	5	5	5	5	5
	速度(m/min)	1.500	1.250	1.000	0.833	0.750	0.625	0.417	0.208	0.083	0.042
	効率	0.286	0.283	0.281	0.278	0.276	0.273	0.268	0.258	0.247	0.243
	損失動力(k.W)	0.028	0.024	0.019	0.016	0.014	0.012	0.008	0.004	0.002	0.001
	動力(k.W)	0.465	0.391	0.316	0.265	0.240	0.202	0.137	0.071	0.030	0.015
010	荷重(k.N)	10	10	10	10	10	10	10	10	10	10
	速度(m/min)	1.500	1.250	1.000	0.833	0.750	0.625	0.417	0.208	0.083	0.042
	効率	0.266	0.262	0.259	0.257	0.256	0.254	0.248	0.238	0.227	0.223
	損失動力(k.W)	0.038	0.031	0.025	0.021	0.019	0.016	0.010	0.005	0.002	0.001
	動力(k.W)	0.979	0.826	0.669	0.562	0.507	0.427	0.291	0.151	0.063	0.032
025	荷重(k.N)	18.5	19.9	22.0	23.2	24.2	25	25	25	25	25
	速度(m/min)	1.408	1.173	0.939	0.782	0.704	0.587	0.391	0.196	0.078	0.039
	効率	0.264	0.260	0.256	0.253	0.251	0.249	0.243	0.232	0.220	0.215
	損失動力(k.W)	0.094	0.079	0.063	0.052	0.047	0.039	0.026	0.013	0.005	0.003
	動力(k.W)	1.741	1.574	1.408	1.249	1.179	1.020	0.698	0.364	0.153	0.079
050	荷重(k.N)	23.6	25.2	27.4	29.9	30.9	32.7	38.0	47.5	50	50
	速度(m/min)	1.877	1.565	1.252	1.043	0.939	0.782	0.522	0.261	0.104	0.052
	効率	0.264	0.262	0.259	0.255	0.253	0.250	0.244	0.233	0.219	0.212
	損失動力(k.W)	0.151	0.126	0.101	0.084	0.075	0.063	0.042	0.021	0.008	0.004
	動力(k.W)	2.946	2.629	2.313	2.128	1.991	1.773	1.396	0.907	0.405	0.209
075	荷重(k.N)	28.9	31.3	34.0	36.6	38.3	40.0	47.5	59.3	74.3	75
	速度(m/min)	2.347	1.956	1.565	1.304	1.173	0.978	0.652	0.326	0.130	0.065
	効率	0.266	0.263	0.261	0.258	0.255	0.251	0.245	0.234	0.220	0.211
	損失動力(k.W)	0.226	0.188	0.151	0.126	0.113	0.094	0.063	0.031	0.013	0.006
	動力(k.W)	4.480	4.066	3.555	3.217	3.046	2.691	2.167	1.409	0.746	0.393
100	荷重(k.N)	44.3	48.1	52.4	56.3	58.8	62.7	73.1	91.3	100	100
	速度(m/min)	2.816	2.347	1.877	1.565	1.408	1.173	0.782	0.391	0.156	0.078
	効率	0.288	0.286	0.283	0.281	0.278	0.275	0.268	0.257	0.244	0.235
	損失動力(k.W)	0.339	0.283	0.226	0.188	0.170	0.141	0.094	0.047	0.019	0.009
	動力(k.W)	7.551	6.871	6.019	5.405	5.125	4.602	3.642	2.358	1.086	0.565
150	荷重(k.N)	56.6	61.2	67.2	71.2	74.9	80.3	93.3	116.7	147.0	150
	速度(m/min)	2.816	2.347	1.877	1.565	1.408	1.173	0.782	0.391	0.156	0.078
	効率	0.272	0.269	0.266	0.264	0.264	0.260	0.253	0.242	0.229	0.219
	損失動力(k.W)	0.471	0.393	0.314	0.262	0.236	0.196	0.131	0.065	0.026	0.013
	動力(k.W)	10.237	9.284	8.215	7.288	6.906	6.244	4.950	3.205	1.701	0.905
200	荷重(k.N)	67.9	73.4	80.6	85.4	89.9	96.3	112.0	140.0	176.4	200
	速度(m/min)	2.816	2.347	1.877	1.565	1.408	1.173	0.782	0.391	0.156	0.078
	効率	0.256	0.254	0.251	0.249	0.248	0.245	0.238	0.228	0.216	0.207
	損失動力(k.W)	0.471	0.393	0.314	0.262	0.236	0.196	0.131	0.065	0.026	0.013
	動力(k.W)	12.900	11.709	10.369	9.204	8.726	7.894	6.265	4.062	2.157	1.274
250	荷重(k.N)	77.9	93.5	105.9	113.1	117.7	126.2	146.7	183.7	233.6	250
	速度(m/min)	3.150	2.625	2.100	1.750	1.575	1.313	0.875	0.438	0.175	0.088
	効率	0.273	0.271	0.269	0.267	0.266	0.263	0.255	0.245	0.232	0.223
	損失動力(k.W)	0.603	0.503	0.402	0.335	0.302	0.251	0.168	0.084	0.034	0.017
	動力(k.W)	15.571	15.562	14.208	12.714	11.938	10.770	8.551	5.548	2.968	1.652
300	荷重(k.N)	100.0	109.7	119.3	127.5	134.4	141.7	165.2	206.7	259.7	300
	速度(m/min)	3.087	2.572	2.058	1.715	1.543	1.286	0.857	0.429	0.171	0.086
	効率	0.261	0.260	0.257	0.255	0.254	0.251	0.244	0.235	0.222	0.213
	損失動力(k.W)	0.754	0.628	0.503	0.419	0.377	0.314	0.209	0.105	0.042	0.021
	動力(k.W)	20.452	18.734	16.435	14.716	13.985	12.409	9.883	6.401	3.383	2.035
400	荷重(k.N)	138.6	156.2	168.7	178.9	187.7	198.9	234.4	293.0	368.8	400
	速度(m/min)	2.880	2.400	1.920	1.600	1.440	1.200	0.800	0.400	0.160	0.080
	効率	0.224	0.223	0.221	0.219	0.218	0.216	0.210	0.201	0.189	0.181
	損失動力(k.W)	0.942	0.785	0.628	0.524	0.471	0.393	0.262	0.131	0.052	0.026
	動力(k.W)	30.659	28.814	25.040	22.310	21.158	18.816	15.154	9.834	5.261	2.980
500	荷重(k.N)	142.4	170.9	213.6	250.3	264.7	281.5	327.2	411.5	500	500
	速度(m/min)	2.880	2.400	1.920	1.600	1.440	1.200	0.800	0.400	0.160	0.080
	効率	0.217	0.216	0.215	0.213	0.212	0.211	0.205	0.198	0.188	0.181
	損失動力(k.W)	1.131	0.942	0.754	0.628	0.565	0.471	0.314	0.157	0.063	0.031
	動力(k.W)	32.598	32.523	32.604	32.004	30.539	27.199	21.574	13.984	7.148	3.712
750	荷重(k.N)	131.8	158.2	197.8	237.3	263.7	316.4	425.8	531.4	671.6	750
	速度(m/min)	3.351	2.792	2.234	1.861	1.675	1.396	0.931	0.465	0.186	0.093
	効率	0.223	0.222	0.221	0.219	0.218	0.217	0.212	0.205	0.194	0.187
	損失動力(k.W)	1.319	1.099	0.880	0.733	0.660	0.550	0.366	0.183	0.073	0.037
	動力(k.W)	34.368	34.268	34.168	34.306	34.398	34.538	31.470	20.330	10.805	6.270
1000	荷重(k.N)	164.6	197.6	247.0	296.4	329.3	395.1	538.7	674.3	849.5	1000
	速度(m/min)	3.351	2.792	2.234	1.861	1.675	1.396	0.931	0.465	0.186	0.093
	効率	0.198	0.198	0.197	0.196	0.195	0.193	0.190	0.183	0.174	0.168
	損失動力(k.W)	1.508	1.257	1.005	0.838	0.754	0.628	0.419	0.209	0.084	0.042
	動力(k.W)	47.933	47.793	47.710	47.768	47.970	48.192	44.351	28.767	15.200	9.277
1250	荷重(k.N)	203.5	244.2	305.3	366.4	407.1	488.5	679.8	850.9	1079.2	1250
	速度(m/min)	3.485	2.904	2.323	1.936	1.742	1.452	0.968	0.484	0.194	0.097
	効率	0.194	0.194	0.193	0.192	0.191	0.190	0.187	0.180	0.172	0.166
	損失動力(k.W)	1.885	1.571	1.257	1.047	0.942	0.785	0.524	0.262	0.105	0.052
	動力(k.W)	62.812	62.571	62.476	62.487	62.755	63.050	59.071	38.416	20.346	12.217

JA能力表 (減速比L)

型番	入力回転速度 (rpm)	1800	1500	1200	1000	900	750	500	250	100	50
002	荷重(k.N)	2	2	2	2	2	2	2	2	2	2
	速度(m/min)	0.300	0.250	0.200	0.167	0.150	0.125	0.083	0.042	0.017	0.008
	効率	0.223	0.219	0.215	0.209	0.207	0.202	0.194	0.180	0.167	0.161
	損失動力(k.W)	0.026	0.022	0.018	0.015	0.013	0.011	0.007	0.004	0.001	0.001
	動力(k.W)	0.071	0.060	0.049	0.041	0.037	0.032	0.022	0.011	0.005	0.002
005	荷重(k.N)	5	5	5	5	5	5	5	5	5	5
	速度(m/min)	0.500	0.417	0.333	0.278	0.250	0.208	0.139	0.069	0.028	0.014
	効率	0.230	0.225	0.221	0.216	0.213	0.208	0.199	0.184	0.170	0.164
	損失動力(k.W)	0.028	0.024	0.019	0.016	0.014	0.012	0.008	0.004	0.002	0.001
	動力(k.W)	0.209	0.178	0.145	0.123	0.112	0.095	0.066	0.035	0.015	0.008
010	荷重(k.N)	10	10	10	10	10	10	10	10	10	10
	速度(m/min)	0.500	0.417	0.333	0.278	0.250	0.208	0.139	0.069	0.028	0.014
	効率	0.218	0.212	0.206	0.203	0.201	0.196	0.187	0.173	0.158	0.153
	損失動力(k.W)	0.038	0.031	0.025	0.021	0.019	0.016	0.010	0.005	0.002	0.001
	動力(k.W)	0.421	0.359	0.294	0.249	0.226	0.193	0.134	0.072	0.031	0.016
025	荷重(k.N)	19.8	21.4	23.0	24.4	25	25	25	25	25	25
	速度(m/min)	0.470	0.391	0.313	0.261	0.235	0.196	0.130	0.065	0.026	0.013
	効率	0.214	0.207	0.199	0.194	0.192	0.189	0.178	0.163	0.146	0.140
	損失動力(k.W)	0.094	0.079	0.063	0.052	0.047	0.039	0.026	0.013	0.005	0.003
	動力(k.W)	0.819	0.755	0.667	0.599	0.557	0.471	0.332	0.180	0.079	0.041
050	荷重(k.N)	26.2	27.6	30.2	31.8	32.8	35.2	39.8	47.2	50	50
	速度(m/min)	0.626	0.522	0.417	0.348	0.313	0.261	0.174	0.087	0.035	0.017
	効率	0.215	0.211	0.204	0.197	0.194	0.189	0.180	0.164	0.145	0.137
	損失動力(k.W)	0.151	0.126	0.101	0.084	0.075	0.063	0.042	0.021	0.008	0.004
	動力(k.W)	1.422	1.261	1.132	1.019	0.959	0.872	0.683	0.439	0.208	0.110
075	荷重(k.N)	32.7	34.9	38.1	40.4	41.6	44.2	50.4	60.0	74.0	75
	速度(m/min)	0.783	0.652	0.522	0.435	0.391	0.326	0.217	0.109	0.043	0.022
	効率	0.218	0.213	0.208	0.202	0.198	0.191	0.182	0.165	0.146	0.135
	損失動力(k.W)	0.226	0.188	0.151	0.126	0.113	0.094	0.063	0.031	0.013	0.006
	動力(k.W)	2.181	1.971	1.743	1.574	1.487	1.351	1.069	0.691	0.380	0.207
100	荷重(k.N)	47.4	50.7	55.4	58.8	60.6	64.4	73.7	87.4	100	100
	速度(m/min)	0.939	0.783	0.626	0.522	0.470	0.391	0.261	0.130	0.052	0.026
	効率	0.243	0.238	0.233	0.228	0.223	0.217	0.206	0.189	0.170	0.157
	損失動力(k.W)	0.339	0.283	0.226	0.188	0.170	0.141	0.094	0.047	0.019	0.009
	動力(k.W)	3.396	3.060	2.706	2.429	2.294	2.080	1.645	1.054	0.531	0.286
150	荷重(k.N)	61.2	65.8	70.3	76.0	78.7	84.1	94.9	113.7	141.0	150
	速度(m/min)	0.939	0.783	0.626	0.522	0.470	0.391	0.261	0.130	0.052	0.026
	効率	0.231	0.225	0.219	0.216	0.214	0.206	0.194	0.177	0.158	0.146
	損失動力(k.W)	0.471	0.393	0.314	0.262	0.236	0.196	0.131	0.065	0.026	0.013
	動力(k.W)	4.620	4.201	3.658	3.328	3.114	2.855	2.259	1.459	0.800	0.461
200	荷重(k.N)	73.4	78.9	84.3	91.2	94.4	101.0	114.0	136.4	169.3	190.6
	速度(m/min)	0.939	0.783	0.626	0.522	0.470	0.391	0.261	0.130	0.052	0.026
	効率	0.218	0.212	0.207	0.203	0.202	0.195	0.183	0.167	0.149	0.137
	損失動力(k.W)	0.471	0.393	0.314	0.262	0.236	0.196	0.131	0.065	0.026	0.013
	動力(k.W)	5.751	5.240	4.570	4.164	3.899	3.581	2.840	1.839	1.012	0.616
250	荷重(k.N)	95.0	102.0	110.1	117.8	121.9	130.8	146.8	175.8	218.6	245.9
	速度(m/min)	1.050	0.875	0.700	0.583	0.525	0.438	0.292	0.146	0.058	0.029
	効率	0.234	0.230	0.224	0.220	0.218	0.212	0.199	0.182	0.163	0.151
	損失動力(k.W)	0.603	0.503	0.402	0.335	0.302	0.251	0.168	0.084	0.034	0.017
	動力(k.W)	7.703	6.984	6.146	5.541	5.197	4.758	3.754	2.428	1.335	0.810
300	荷重(k.N)	107.5	113.5	123.8	131.3	138.3	147.3	166.4	196.2	243.0	270.7
	速度(m/min)	1.029	0.857	0.686	0.571	0.514	0.429	0.286	0.143	0.057	0.029
	効率	0.224	0.220	0.214	0.210	0.208	0.202	0.190	0.174	0.156	0.144
	損失動力(k.W)	0.754	0.628	0.503	0.419	0.377	0.314	0.209	0.105	0.042	0.021
	動力(k.W)	8.991	8.009	7.119	6.373	6.063	5.512	4.380	2.783	1.526	0.917
400	荷重(k.N)	156.7	170.6	180.9	195.0	201.6	216.7	245.4	291.7	361.2	400
	速度(m/min)	0.960	0.800	0.640	0.533	0.480	0.400	0.267	0.133	0.053	0.027
	効率	0.190	0.188	0.184	0.179	0.177	0.174	0.162	0.148	0.130	0.119
	損失動力(k.W)	0.942	0.785	0.628	0.524	0.471	0.393	0.262	0.131	0.052	0.026
	動力(k.W)	14.155	12.891	11.137	10.208	9.589	8.703	6.985	4.513	2.523	1.517
500	荷重(k.N)	193.2	211.5	223.6	242.0	249.3	267.6	303.5	361.7	447.6	500
	速度(m/min)	0.960	0.800	0.640	0.533	0.480	0.400	0.267	0.133	0.053	0.027
	効率	0.186	0.185	0.181	0.177	0.175	0.173	0.162	0.150	0.132	0.122
	損失動力(k.W)	1.131	0.942	0.754	0.628	0.565	0.471	0.314	0.157	0.063	0.031
	動力(k.W)	17.716	16.201	13.901	12.748	11.938	10.812	8.623	5.533	3.071	1.852
750	荷重(k.N)	275.1	297.5	318.7	343.4	355.8	378.7	432.1	517.7	639.9	728.0
	速度(m/min)	1.117	0.931	0.745	0.621	0.559	0.466	0.310	0.155	0.062	0.031
	効率	0.197	0.195	0.193	0.189	0.187	0.183	0.175	0.161	0.144	0.134
	損失動力(k.W)	1.319	1.099	0.880	0.733	0.660	0.550	0.366	0.183	0.073	0.037
	動力(k.W)	27.378	24.804	21.373	19.549	18.410	16.568	13.167	8.475	4.668	2.855
1000	荷重(k.N)	351.4	378.1	409.2	434.4	455.8	483.2	553.9	664.8	822.0	934.3
	速度(m/min)	1.117	0.931	0.745	0.621	0.559	0.466	0.310	0.155	0.062	0.031
	効率	0.176	0.175	0.173	0.171	0.169	0.166	0.159	0.147	0.132	0.123
	損失動力(k.W)	1.508	1.257	1.005	0.838	0.754	0.628	0.419	0.209	0.084	0.042
	動力(k.W)	38.683	34.770	30.296	27.187	25.912	23.234	18.444	11.934	6.517	3.980
1250	荷重(k.N)	447.8	480.2	516.9	553.2	582.2	613.6	699.7	845.1	1043.5	1186.1
	速度(m/min)	1.161	0.968	0.774	0.645	0.581	0.484	0.323	0.161	0.065	0.032
	効率	0.173	0.173	0.171	0.169	0.167	0.164	0.158	0.145	0.132	0.122
	損失動力(k.W)	1.885	1.571	1.257	1.047	0.942	0.785	0.524	0.262	0.105	0.052
	動力(k.W)	51.861	46.471	40.288	36.284	34.690	30.967	24.311	15.884	8.621	5.258

# 許容作動荷重/作動速度

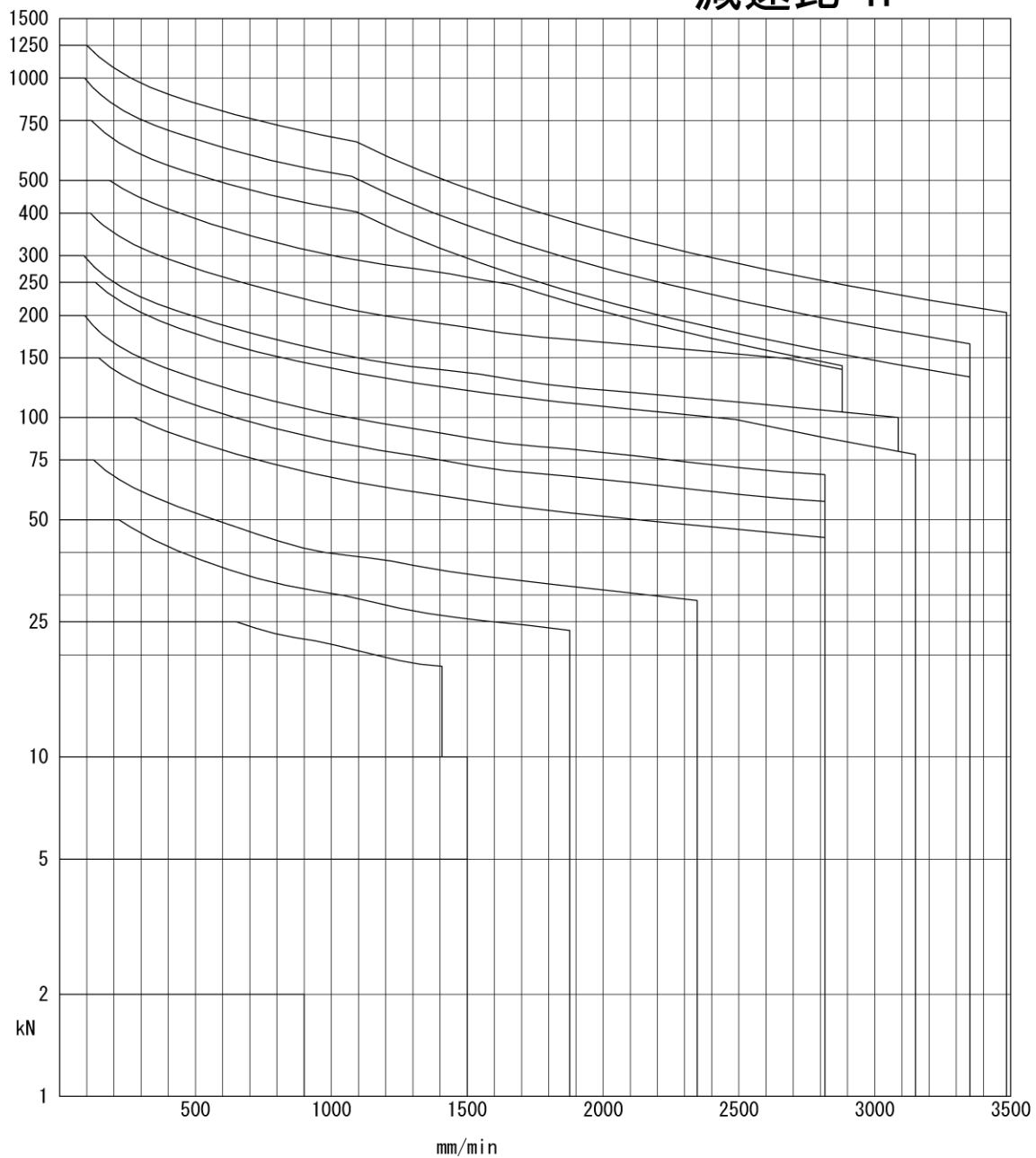
JA-001

JA002~JA1250

S=1/1

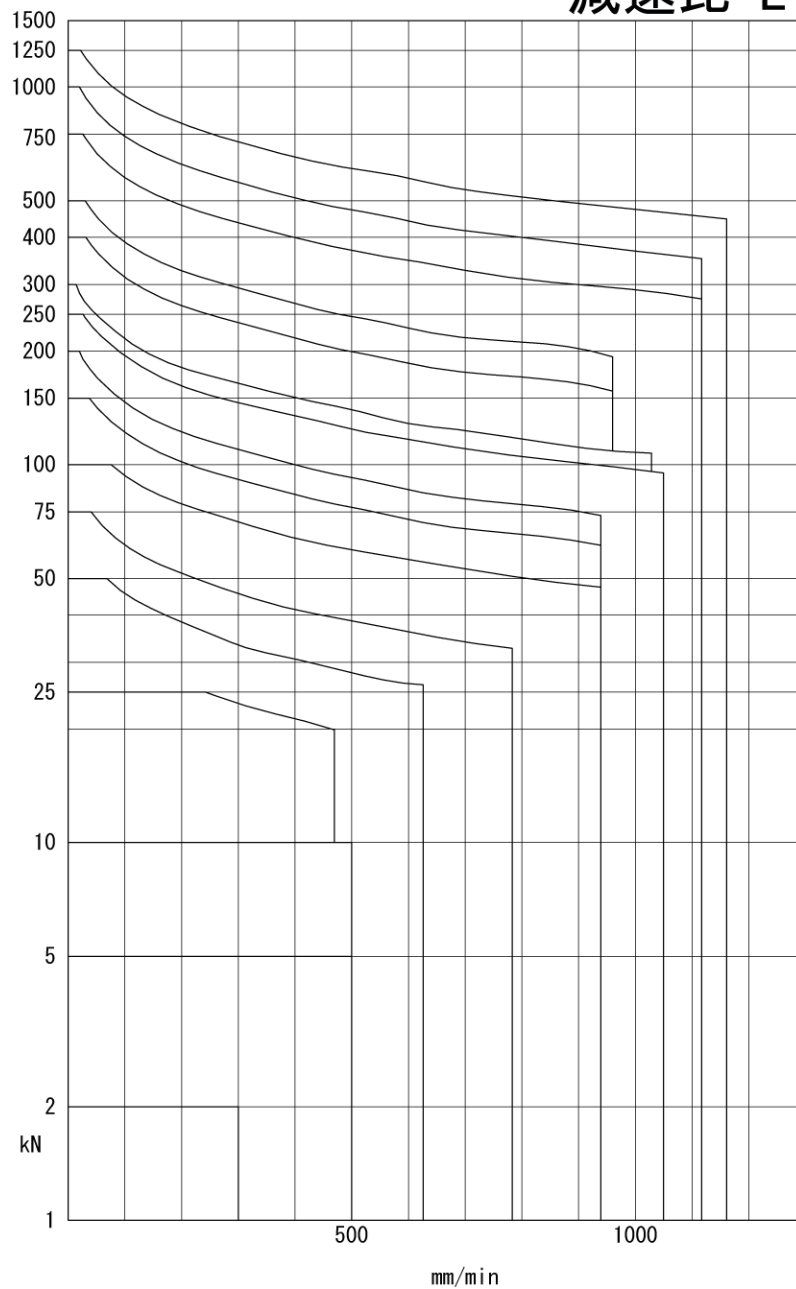
2008, 10/ 1

## 減速比 H



E-17

## 減速比 L



E-18

JB能力表 (減速比H)

型番	入力回転速度 (rpm)	1800	1500	1200	1000	900	750	500	250	100	50
005	荷重 (k.N)	5	5	5	5	5	5	5	5	5	5
	速度 (m/min)	1.500	1.250	1.000	0.833	0.750	0.625	0.417	0.208	0.083	0.042
	効率	0.707	0.699	0.693	0.688	0.682	0.675	0.662	0.637	0.610	0.600
	損失動力 (k.W)	0.028	0.024	0.019	0.016	0.014	0.012	0.008	0.004	0.002	0.001
	動力 (k.W)	0.205	0.173	0.139	0.117	0.106	0.089	0.060	0.031	0.013	0.007
010	荷重 (k.N)	10	10	10	10	10	10	10	10	10	10
	速度 (m/min)	1.500	1.250	1.000	0.833	0.750	0.625	0.417	0.208	0.083	0.042
	効率	0.718	0.709	0.700	0.695	0.692	0.686	0.670	0.644	0.615	0.604
	損失動力 (k.W)	0.038	0.031	0.025	0.021	0.019	0.016	0.010	0.005	0.002	0.001
	動力 (k.W)	0.386	0.325	0.263	0.221	0.199	0.168	0.114	0.059	0.025	0.013
025	荷重 (k.N)	25	25	25	25	25	25	25	25	25	25
	速度 (m/min)	2.347	1.956	1.565	1.304	1.173	0.978	0.652	0.326	0.130	0.065
	効率	0.713	0.703	0.691	0.683	0.680	0.674	0.656	0.628	0.595	0.581
	損失動力 (k.W)	0.094	0.079	0.063	0.052	0.047	0.039	0.026	0.013	0.005	0.003
	動力 (k.W)	1.466	1.238	1.006	0.848	0.767	0.644	0.440	0.229	0.097	0.049
050	荷重 (k.N)	50	50	50	50	50	50	50	50	50	50
	速度 (m/min)	2.347	1.956	1.565	1.304	1.173	0.978	0.652	0.326	0.130	0.065
	効率	0.715	0.709	0.699	0.689	0.683	0.675	0.661	0.631	0.593	0.573
	損失動力 (k.W)	0.151	0.126	0.101	0.084	0.075	0.063	0.042	0.021	0.008	0.004
	動力 (k.W)	2.888	2.424	1.965	1.662	1.507	1.270	0.864	0.451	0.192	0.099
075	荷重 (k.N)	75	75	75	75	75	75	75	75	75	75
	速度 (m/min)	2.347	1.956	1.565	1.304	1.173	0.978	0.652	0.326	0.130	0.065
	効率	0.719	0.712	0.705	0.697	0.690	0.680	0.663	0.633	0.596	0.571
	損失動力 (k.W)	0.226	0.188	0.151	0.126	0.113	0.094	0.063	0.031	0.013	0.006
	動力 (k.W)	4.306	3.622	2.926	2.465	2.238	1.893	1.291	0.675	0.286	0.149
100	荷重 (k.N)	100	100	100	100	100	100	100	100	100	100
	速度 (m/min)	2.816	2.347	1.877	1.565	1.408	1.173	0.782	0.391	0.156	0.078
	効率	0.733	0.726	0.719	0.715	0.707	0.698	0.682	0.654	0.621	0.597
	損失動力 (k.W)	0.339	0.283	0.226	0.188	0.170	0.141	0.094	0.047	0.019	0.009
	動力 (k.W)	6.746	5.668	4.578	3.837	3.487	2.942	2.005	1.043	0.439	0.228
150	荷重 (k.N)	114.7	124.1	136.4	144.4	150	150	150	150	150	150
	速度 (m/min)	3.755	3.129	2.503	2.086	1.877	1.565	1.043	0.522	0.209	0.104
	効率	0.735	0.728	0.720	0.715	0.713	0.702	0.683	0.655	0.619	0.593
	損失動力 (k.W)	0.471	0.393	0.314	0.262	0.236	0.196	0.131	0.065	0.026	0.013
	動力 (k.W)	10.237	9.284	8.215	7.288	6.820	5.768	3.948	2.055	0.868	0.453
200	荷重 (k.N)	146.0	158.0	173.5	183.8	193.4	200	200	200	200	200
	速度 (m/min)	3.755	3.129	2.503	2.086	1.877	1.565	1.043	0.522	0.209	0.104
	効率	0.735	0.728	0.720	0.715	0.713	0.702	0.683	0.655	0.619	0.593
	損失動力 (k.W)	0.471	0.393	0.314	0.262	0.236	0.196	0.131	0.065	0.026	0.013
	動力 (k.W)	12.900	11.709	10.369	9.204	8.726	7.625	5.221	2.719	1.149	0.599
250	荷重 (k.N)	211.2	228.2	250	250	250	250	250	250	250	250
	速度 (m/min)	3.600	3.000	2.400	2.000	1.800	1.500	1.000	0.500	0.200	0.100
	効率	0.739	0.734	0.726	0.721	0.718	0.710	0.690	0.663	0.628	0.603
	損失動力 (k.W)	0.603	0.503	0.402	0.335	0.302	0.251	0.168	0.084	0.034	0.017
	動力 (k.W)	17.752	16.039	14.171	11.895	10.744	9.053	6.204	3.225	1.360	0.708
300	荷重 (k.N)	226.3	248.1	269.9	288.5	300	300	300	300	300	300
	速度 (m/min)	3.859	3.215	2.572	2.144	1.929	1.608	1.072	0.536	0.214	0.107
	効率	0.739	0.734	0.726	0.721	0.718	0.710	0.690	0.663	0.628	0.602
	損失動力 (k.W)	0.754	0.628	0.503	0.419	0.377	0.314	0.209	0.105	0.042	0.021
	動力 (k.W)	20.452	18.734	16.435	14.716	13.808	11.634	7.973	4.144	1.748	0.911
400	荷重 (k.N)	339.7	368.8	398.2	400	400	400	400	400	400	400
	速度 (m/min)	3.600	3.000	2.400	2.000	1.800	1.500	1.000	0.500	0.200	0.100
	効率	0.661	0.658	0.653	0.646	0.643	0.637	0.619	0.594	0.557	0.533
	損失動力 (k.W)	0.942	0.785	0.628	0.524	0.471	0.393	0.262	0.131	0.052	0.026
	動力 (k.W)	31.793	28.814	25.040	21.157	19.145	16.086	11.028	5.743	2.446	1.277
500	荷重 (k.N)	500	500	500	500	500	500	500	500	500	500
	速度 (m/min)	3.600	3.000	2.400	2.000	1.800	1.500	1.000	0.500	0.200	0.100
	効率	0.748	0.745	0.739	0.733	0.730	0.725	0.707	0.683	0.648	0.624
	損失動力 (k.W)	1.131	0.942	0.754	0.628	0.565	0.471	0.314	0.157	0.063	0.031
	動力 (k.W)	41.243	34.490	27.821	23.378	21.116	17.703	12.109	6.257	2.635	1.368
750	荷重 (k.N)	615.7	669.6	736.9	750	750	750	750	750	750	750
	速度 (m/min)	4.654	3.878	3.102	2.585	2.327	1.939	1.293	0.646	0.259	0.129
	効率	0.749	0.746	0.743	0.737	0.734	0.728	0.714	0.688	0.653	0.627
	損失動力 (k.W)	1.319	1.099	0.880	0.733	0.660	0.550	0.366	0.183	0.073	0.037
	動力 (k.W)	65.097	59.103	52.135	44.576	40.312	33.838	23.007	11.933	5.026	2.612
1000	荷重 (k.N)	684.0	746.8	825.0	872.7	912.6	999.2	1000	1000	1000	1000
	速度 (m/min)	5.957	4.964	3.971	3.309	2.978	2.482	1.655	0.827	0.331	0.165
	効率	0.752	0.751	0.748	0.744	0.740	0.734	0.723	0.696	0.662	0.638
	損失動力 (k.W)	1.508	1.257	1.005	0.838	0.754	0.628	0.419	0.209	0.084	0.042
	動力 (k.W)	91.759	83.573	74.014	65.504	61.985	56.908	38.577	20.029	8.410	4.364
1250	荷重 (k.N)	985.5	1074.3	1185.0	1250	1250	1250	1250	1250	1250	1250
	速度 (m/min)	5.576	4.647	3.717	3.098	2.788	2.323	1.549	0.774	0.310	0.155
	効率	0.754	0.753	0.751	0.748	0.743	0.738	0.728	0.699	0.669	0.644
	損失動力 (k.W)	1.885	1.571	1.257	1.047	0.942	0.785	0.524	0.262	0.105	0.052
	動力 (k.W)	123.316	112.014	99.069	87.338	79.074	66.372	44.842	23.334	9.756	5.060

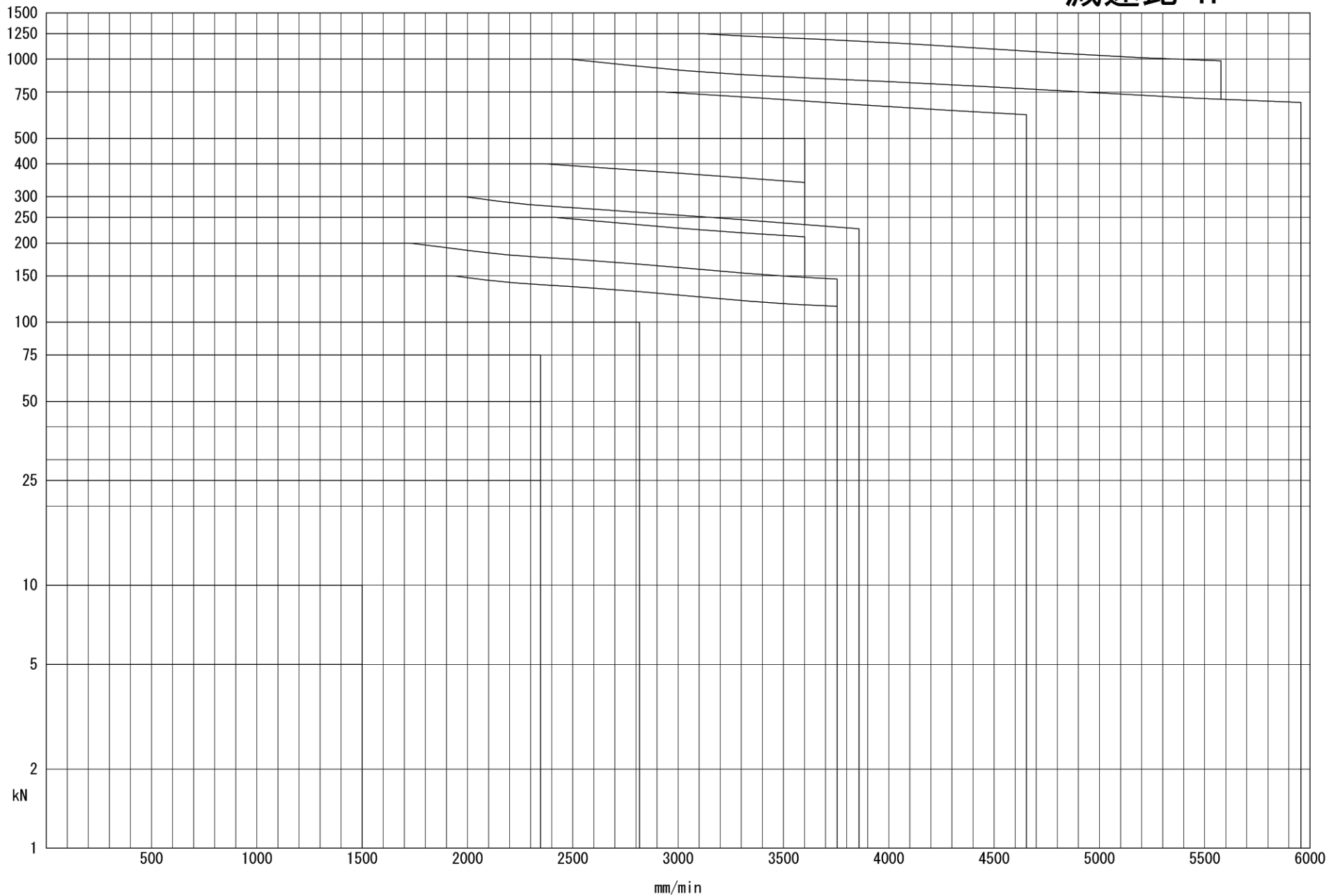
JB能力表 (減速比L)

型番	入力回転速度 (rpm)	1800	1500	1200	1000	900	750	500	250	100	50
005	荷重(k.N)	5	5	5	5	5	5	5	5	5	5
	速度(m/min)	0.500	0.417	0.333	0.278	0.250	0.208	0.139	0.069	0.028	0.014
	効率	0.568	0.556	0.545	0.534	0.526	0.514	0.491	0.455	0.420	0.406
	損失動力(k.W)	0.028	0.024	0.019	0.016	0.014	0.012	0.008	0.004	0.002	0.001
	動力(k.W)	0.102	0.086	0.070	0.059	0.054	0.046	0.031	0.017	0.007	0.004
010	荷重(k.N)	10	10	10	10	10	10	10	10	10	10
	速度(m/min)	0.500	0.417	0.333	0.278	0.250	0.208	0.139	0.069	0.028	0.014
	効率	0.589	0.573	0.558	0.549	0.544	0.530	0.506	0.467	0.427	0.413
	損失動力(k.W)	0.038	0.031	0.025	0.021	0.019	0.016	0.010	0.005	0.002	0.001
	動力(k.W)	0.179	0.153	0.125	0.105	0.095	0.081	0.056	0.030	0.013	0.007
025	荷重(k.N)	25	25	25	25	25	25	25	25	25	25
	速度(m/min)	0.783	0.652	0.522	0.435	0.391	0.326	0.217	0.109	0.043	0.022
	効率	0.580	0.559	0.538	0.526	0.519	0.511	0.481	0.440	0.396	0.379
	損失動力(k.W)	0.094	0.079	0.063	0.052	0.047	0.039	0.026	0.013	0.005	0.003
	動力(k.W)	0.657	0.565	0.467	0.397	0.361	0.305	0.215	0.116	0.051	0.027
050	荷重(k.N)	50	50	50	50	50	50	50	50	50	50
	速度(m/min)	0.783	0.652	0.522	0.435	0.391	0.326	0.217	0.109	0.043	0.022
	効率	0.581	0.572	0.552	0.533	0.524	0.511	0.487	0.443	0.392	0.370
	損失動力(k.W)	0.151	0.126	0.101	0.084	0.075	0.063	0.042	0.021	0.008	0.004
	動力(k.W)	1.273	1.077	0.889	0.764	0.698	0.594	0.414	0.226	0.101	0.053
075	荷重(k.N)	75	75	75	75	75	75	75	75	75	75
	速度(m/min)	0.783	0.652	0.522	0.435	0.391	0.326	0.217	0.109	0.043	0.022
	効率	0.590	0.576	0.563	0.546	0.535	0.518	0.491	0.446	0.395	0.365
	損失動力(k.W)	0.226	0.188	0.151	0.126	0.113	0.094	0.063	0.031	0.013	0.006
	動力(k.W)	1.886	1.604	1.308	1.120	1.028	0.882	0.616	0.336	0.150	0.081
100	荷重(k.N)	100	100	100	100	100	100	100	100	100	100
	速度(m/min)	0.939	0.783	0.626	0.522	0.470	0.391	0.261	0.130	0.052	0.026
	効率	0.617	0.605	0.592	0.580	0.568	0.551	0.525	0.480	0.431	0.400
	損失動力(k.W)	0.339	0.283	0.226	0.188	0.170	0.141	0.094	0.047	0.019	0.009
	動力(k.W)	2.874	2.439	1.988	1.689	1.548	1.325	0.923	0.500	0.221	0.118
150	荷重(k.N)	124.2	133.4	142.6	150	150	150	150	150	150	150
	速度(m/min)	1.252	1.043	0.835	0.696	0.626	0.522	0.348	0.174	0.070	0.035
	効率	0.625	0.609	0.593	0.583	0.579	0.558	0.525	0.480	0.428	0.394
	損失動力(k.W)	0.471	0.393	0.314	0.262	0.236	0.196	0.131	0.065	0.026	0.013
	動力(k.W)	4.620	4.201	3.658	3.244	2.940	2.534	1.788	0.972	0.432	0.234
200	荷重(k.N)	158.0	169.8	181.4	196.3	200	200	200	200	200	200
	速度(m/min)	1.252	1.043	0.835	0.696	0.626	0.522	0.348	0.174	0.070	0.035
	効率	0.625	0.609	0.593	0.583	0.579	0.558	0.525	0.480	0.428	0.394
	損失動力(k.W)	0.471	0.393	0.314	0.262	0.236	0.196	0.131	0.065	0.026	0.013
	動力(k.W)	5.751	5.240	4.570	4.164	3.842	3.313	2.341	1.274	0.567	0.307
250	荷重(k.N)	224.9	241.5	250	250	250	250	250	250	250	250
	速度(m/min)	1.200	1.000	0.800	0.667	0.600	0.500	0.333	0.167	0.067	0.033
	効率	0.634	0.621	0.605	0.595	0.590	0.572	0.538	0.493	0.442	0.408
	損失動力(k.W)	0.603	0.503	0.402	0.335	0.302	0.251	0.168	0.084	0.034	0.017
	動力(k.W)	7.703	6.984	5.914	5.004	4.542	3.891	2.748	1.492	0.662	0.357
300	荷重(k.N)	243.2	256.7	280.1	297.1	300	300	300	300	300	300
	速度(m/min)	1.286	1.071	0.857	0.714	0.643	0.536	0.357	0.179	0.071	0.036
	効率	0.633	0.621	0.605	0.594	0.590	0.572	0.537	0.493	0.441	0.407
	損失動力(k.W)	0.754	0.628	0.503	0.419	0.377	0.314	0.209	0.105	0.042	0.021
	動力(k.W)	8.991	8.009	7.119	6.373	5.830	4.994	3.533	1.915	0.852	0.460
400	荷重(k.N)	369.8	400	400	400	400	400	400	400	400	400
	速度(m/min)	1.200	1.000	0.800	0.667	0.600	0.500	0.333	0.167	0.067	0.033
	効率	0.560	0.554	0.542	0.528	0.522	0.513	0.479	0.437	0.383	0.352
	損失動力(k.W)	0.942	0.785	0.628	0.524	0.471	0.393	0.262	0.131	0.052	0.026
	動力(k.W)	14.155	12.810	10.472	8.936	8.134	6.890	4.903	2.676	1.212	0.658
500	荷重(k.N)	500	500	500	500	500	500	500	500	500	500
	速度(m/min)	1.200	1.000	0.800	0.667	0.600	0.500	0.333	0.167	0.067	0.033
	効率	0.642	0.636	0.625	0.611	0.604	0.594	0.559	0.515	0.455	0.420
	損失動力(k.W)	1.131	0.942	0.754	0.628	0.565	0.471	0.314	0.157	0.063	0.031
	動力(k.W)	16.714	14.039	11.427	9.719	8.845	7.486	5.284	2.855	1.283	0.692
750	荷重(k.N)	665.6	720.0	750	750	750	750	750	750	750	750
	速度(m/min)	1.552	1.293	1.034	0.862	0.776	0.647	0.431	0.216	0.086	0.043
	効率	0.661	0.655	0.649	0.635	0.627	0.617	0.587	0.543	0.484	0.449
	損失動力(k.W)	1.319	1.099	0.880	0.733	0.660	0.550	0.366	0.183	0.073	0.037
	動力(k.W)	27.378	24.804	20.807	17.716	16.120	13.659	9.548	5.147	2.299	1.236
1000	荷重(k.N)	750.9	808.0	874.4	928.4	974.0	1000	1000	1000	1000	1000
	速度(m/min)	1.986	1.655	1.324	1.103	0.993	0.828	0.552	0.276	0.110	0.055
	効率	0.669	0.665	0.659	0.648	0.641	0.630	0.604	0.557	0.502	0.466
	損失動力(k.W)	1.508	1.257	1.005	0.838	0.754	0.628	0.419	0.209	0.084	0.042
	動力(k.W)	38.683	34.770	30.296	27.187	25.912	22.522	15.646	8.462	3.746	2.014
1250	荷重(k.N)	1087.9	1166.6	1250	1250	1250	1250	1250	1250	1250	1250
	速度(m/min)	1.858	1.548	1.239	1.032	0.929	0.774	0.516	0.258	0.103	0.052
	効率	0.674	0.671	0.664	0.656	0.649	0.637	0.615	0.565	0.512	0.476
	損失動力(k.W)	1.885	1.571	1.257	1.047	0.942	0.785	0.524	0.262	0.105	0.052
	動力(k.W)	51.861	46.471	40.110	33.825	30.770	26.098	18.016	9.774	4.304	2.311

# 許容作動荷重/作動速度

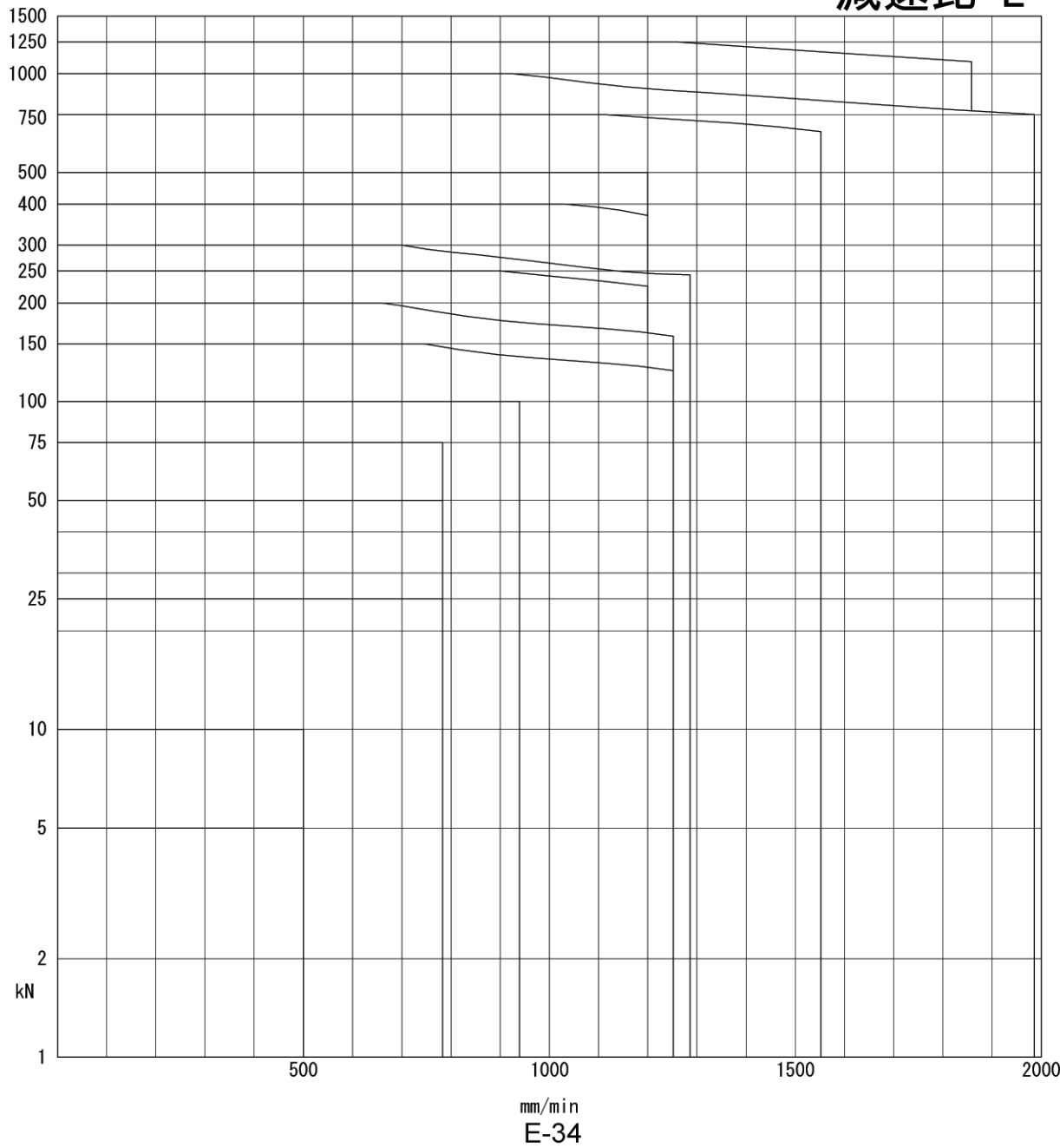
JB-001  
JB005~JB1250  
S=1/1 2008, 10/ 1

減速比 H



# 許容作動荷重/作動速度

減速比 L



### JTB能力表 (減速比H)

型番	入力回転速度 (rpm)	1800	1500	1200	1000	900	750	500	250	100	50
005	荷重(k.N)	5	5	5	5	5	5	5	5	5	5
	速度(m/min)	1.500	1.250	1.000	0.833	0.750	0.625	0.417	0.208	0.083	0.042
	効率	0.707	0.699	0.693	0.688	0.682	0.675	0.662	0.637	0.610	0.600
	損失動力(k.W)	0.028	0.024	0.019	0.016	0.014	0.012	0.008	0.004	0.002	0.001
	動力(k.W)	0.205	0.173	0.139	0.117	0.106	0.089	0.060	0.031	0.013	0.007
010	荷重(k.N)	10	10	10	10	10	10	10	10	10	10
	速度(m/min)	1.500	1.250	1.000	0.833	0.750	0.625	0.417	0.208	0.083	0.042
	効率	0.718	0.709	0.700	0.695	0.692	0.686	0.670	0.644	0.615	0.604
	損失動力(k.W)	0.038	0.031	0.025	0.021	0.019	0.016	0.010	0.005	0.002	0.001
	動力(k.W)	0.386	0.325	0.263	0.221	0.199	0.168	0.114	0.059	0.025	0.013
025	荷重(k.N)	25	25	25	25	25	25	25	25	25	25
	速度(m/min)	2.347	1.956	1.565	1.304	1.173	0.978	0.652	0.326	0.130	0.065
	効率	0.713	0.703	0.691	0.683	0.680	0.674	0.656	0.628	0.595	0.581
	損失動力(k.W)	0.094	0.079	0.063	0.052	0.047	0.039	0.026	0.013	0.005	0.003
	動力(k.W)	1.466	1.238	1.006	0.848	0.767	0.644	0.440	0.229	0.097	0.049
050	荷重(k.N)	50	50	50	50	50	50	50	50	50	50
	速度(m/min)	2.347	1.956	1.565	1.304	1.173	0.978	0.652	0.326	0.130	0.065
	効率	0.715	0.709	0.699	0.689	0.683	0.675	0.661	0.631	0.593	0.573
	損失動力(k.W)	0.151	0.126	0.101	0.084	0.075	0.063	0.042	0.021	0.008	0.004
	動力(k.W)	2.888	2.424	1.965	1.662	1.507	1.270	0.864	0.451	0.192	0.099
075	荷重(k.N)	75	75	75	75	75	75	75	75	75	75
	速度(m/min)	2.347	1.956	1.565	1.304	1.173	0.978	0.652	0.326	0.130	0.065
	効率	0.719	0.712	0.705	0.697	0.690	0.680	0.663	0.633	0.596	0.571
	損失動力(k.W)	0.226	0.188	0.151	0.126	0.113	0.094	0.063	0.031	0.013	0.006
	動力(k.W)	4.306	3.622	2.926	2.465	2.238	1.893	1.291	0.675	0.286	0.149
100	荷重(k.N)	100	100	100	100	100	100	100	100	100	100
	速度(m/min)	2.347	1.956	1.565	1.304	1.173	0.978	0.652	0.326	0.130	0.065
	効率	0.733	0.726	0.719	0.715	0.707	0.698	0.682	0.654	0.621	0.597
	損失動力(k.W)	0.339	0.283	0.226	0.188	0.170	0.141	0.094	0.047	0.019	0.009
	動力(k.W)	5.678	4.770	3.852	3.229	2.934	2.475	1.687	0.877	0.369	0.192
150	荷重(k.N)	114.7	124.1	136.4	144.4	150	150	150	150	150	150
	速度(m/min)	3.755	3.129	2.503	2.086	1.877	1.565	1.043	0.522	0.209	0.104
	効率	0.735	0.728	0.720	0.715	0.713	0.702	0.683	0.655	0.619	0.593
	損失動力(k.W)	0.471	0.393	0.314	0.262	0.236	0.196	0.131	0.065	0.026	0.013
	動力(k.W)	10.237	9.284	8.215	7.288	6.820	5.768	3.948	2.055	0.868	0.453
200	荷重(k.N)	146.0	158.0	173.5	183.8	193.4	200	200	200	200	200
	速度(m/min)	3.755	3.129	2.503	2.086	1.877	1.565	1.043	0.522	0.209	0.104
	効率	0.735	0.728	0.720	0.715	0.713	0.702	0.683	0.655	0.619	0.593
	損失動力(k.W)	0.471	0.393	0.314	0.262	0.236	0.196	0.131	0.065	0.026	0.013
	動力(k.W)	12.900	11.709	10.369	9.204	8.726	7.625	5.221	2.719	1.149	0.599

### JTB能力表 (減速比L)

型番	入力回転速度 (rpm)	1800	1500	1200	1000	900	750	500	250	100	50
005	荷重(k.N)	5	5	5	5	5	5	5	5	5	5
	速度(m/min)	0.500	0.417	0.333	0.278	0.250	0.208	0.139	0.069	0.028	0.014
	効率	0.568	0.556	0.545	0.534	0.526	0.514	0.491	0.455	0.420	0.406
	損失動力(k.W)	0.028	0.024	0.019	0.016	0.014	0.012	0.008	0.004	0.002	0.001
	動力(k.W)	0.102	0.086	0.070	0.059	0.054	0.046	0.031	0.017	0.007	0.004
010	荷重(k.N)	10	10	10	10	10	10	10	10	10	10
	速度(m/min)	0.500	0.417	0.333	0.278	0.250	0.208	0.139	0.069	0.028	0.014
	効率	0.589	0.573	0.558	0.549	0.544	0.530	0.506	0.467	0.427	0.413
	損失動力(k.W)	0.038	0.031	0.025	0.021	0.019	0.016	0.010	0.005	0.002	0.001
	動力(k.W)	0.179	0.153	0.125	0.105	0.095	0.081	0.056	0.030	0.013	0.007
025	荷重(k.N)	25	25	25	25	25	25	25	25	25	25
	速度(m/min)	0.783	0.652	0.522	0.435	0.391	0.326	0.217	0.109	0.043	0.022
	効率	0.580	0.559	0.538	0.526	0.519	0.511	0.481	0.440	0.396	0.379
	損失動力(k.W)	0.094	0.079	0.063	0.052	0.047	0.039	0.026	0.013	0.005	0.003
	動力(k.W)	0.657	0.565	0.467	0.397	0.361	0.305	0.215	0.116	0.051	0.027
050	荷重(k.N)	50	50	50	50	50	50	50	50	50	50
	速度(m/min)	0.783	0.652	0.522	0.435	0.391	0.326	0.217	0.109	0.043	0.022
	効率	0.581	0.572	0.552	0.533	0.524	0.511	0.487	0.443	0.392	0.370
	損失動力(k.W)	0.151	0.126	0.101	0.084	0.075	0.063	0.042	0.021	0.008	0.004
	動力(k.W)	1.273	1.077	0.889	0.764	0.698	0.594	0.414	0.226	0.101	0.053
075	荷重(k.N)	75	75	75	75	75	75	75	75	75	75
	速度(m/min)	0.783	0.652	0.522	0.435	0.391	0.326	0.217	0.109	0.043	0.022
	効率	0.590	0.576	0.563	0.546	0.535	0.518	0.491	0.446	0.395	0.365
	損失動力(k.W)	0.226	0.188	0.151	0.126	0.113	0.094	0.063	0.031	0.013	0.006
	動力(k.W)	1.886	1.604	1.308	1.120	1.028	0.882	0.616	0.336	0.150	0.081
100	荷重(k.N)	100	100	100	100	100	100	100	100	100	100
	速度(m/min)	0.783	0.652	0.522	0.435	0.391	0.326	0.217	0.109	0.043	0.022
	効率	0.617	0.605	0.592	0.580	0.568	0.551	0.525	0.480	0.431	0.400
	損失動力(k.W)	0.339	0.283	0.226	0.188	0.170	0.141	0.094	0.047	0.019	0.009
	動力(k.W)	2.452	2.080	1.695	1.439	1.318	1.128	0.785	0.425	0.187	0.100
150	荷重(k.N)	124.2	133.4	142.6	150	150	150	150	150	150	150
	速度(m/min)	1.252	1.043	0.835	0.696	0.626	0.522	0.348	0.174	0.070	0.035
	効率	0.625	0.609	0.593	0.583	0.579	0.558	0.525	0.480	0.428	0.394
	損失動力(k.W)	0.471	0.393	0.314	0.262	0.236	0.196	0.131	0.065	0.026	0.013
	動力(k.W)	4.620	4.201	3.658	3.244	2.940	2.534	1.788	0.972	0.432	0.234
200	荷重(k.N)	158.0	169.8	181.4	196.3	200	200	200	200	200	200
	速度(m/min)	1.252	1.043	0.835	0.696	0.626	0.522	0.348	0.174	0.070	0.035
	効率	0.625	0.609	0.593	0.583	0.579	0.558	0.525	0.480	0.428	0.394
	損失動力(k.W)	0.471	0.393	0.314	0.262	0.236	0.196	0.131	0.065	0.026	0.013
	動力(k.W)	5.751	5.240	4.570	4.164	3.842	3.313	2.341	1.274	0.567	0.307

# 許容作動荷重/作動速度

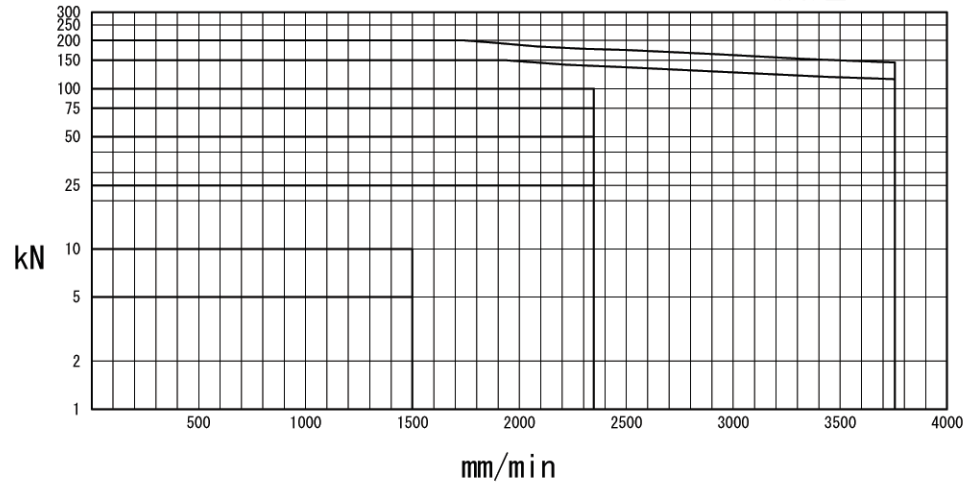
JTB-001

JTB005~JTB200

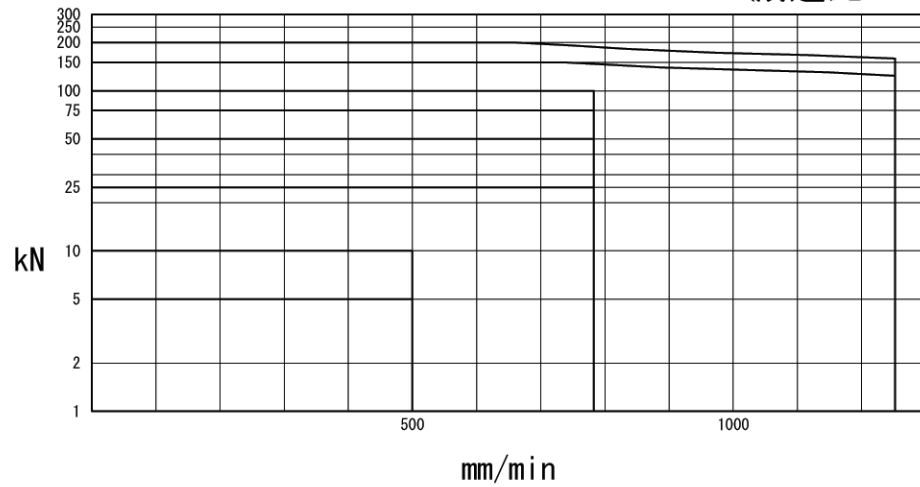
S=1/1

2008, 10/24

減速比 H



減速比 L



### JAH能力表 (減速比H)

型番	入力回転速度 (rpm)	1800	1500	1200	1000	900	750	500	250	100	50
025	荷重(k.N)	13.7	14.7	16.3	17.2	18.0	19.1	21.9	25	25	25
	速度(m/min)	2.816	2.347	1.877	1.565	1.408	1.173	0.782	0.391	0.156	0.078
	効率	0.391	0.385	0.379	0.374	0.372	0.369	0.359	0.344	0.326	0.318
	損失動力(k.W)	0.094	0.079	0.063	0.052	0.047	0.039	0.026	0.013	0.005	0.003
	動力(k.W)	1.741	1.574	1.408	1.249	1.179	1.053	0.820	0.487	0.205	0.105
050	荷重(k.N)	17.5	18.6	20.3	22.2	22.9	24.3	28.2	35.2	44.2	50
	速度(m/min)	3.755	3.129	2.503	2.086	1.877	1.565	1.043	0.522	0.209	0.104
	効率	0.392	0.389	0.383	0.377	0.374	0.370	0.362	0.346	0.325	0.314
	損失動力(k.W)	0.151	0.126	0.101	0.084	0.075	0.063	0.042	0.021	0.008	0.004
	動力(k.W)	2.946	2.629	2.313	2.128	1.991	1.773	1.396	0.907	0.481	0.281
075	荷重(k.N)	21.4	23.2	25.2	27.1	28.4	29.7	35.2	44.0	55.1	64.3
	速度(m/min)	4.694	3.911	3.129	2.608	2.347	1.956	1.304	0.652	0.261	0.130
	効率	0.394	0.390	0.386	0.382	0.378	0.372	0.363	0.347	0.326	0.313
	損失動力(k.W)	0.226	0.188	0.151	0.126	0.113	0.094	0.063	0.031	0.013	0.006
	動力(k.W)	4.480	4.066	3.555	3.217	3.046	2.691	2.167	1.409	0.746	0.453
100	荷重(k.N)	32.3	35.1	38.2	41.0	42.8	45.7	53.2	66.5	83.3	97.6
	速度(m/min)	5.632	4.694	3.755	3.129	2.816	2.347	1.565	0.782	0.313	0.156
	効率	0.420	0.416	0.412	0.410	0.405	0.400	0.391	0.375	0.356	0.342
	損失動力(k.W)	0.339	0.283	0.226	0.188	0.170	0.141	0.094	0.047	0.019	0.009
	動力(k.W)	7.551	6.871	6.019	5.405	5.125	4.602	3.642	2.358	1.240	0.753
150	荷重(k.N)	41.9	45.3	49.8	52.7	55.5	59.5	69.2	86.5	109.0	128.4
	速度(m/min)	5.632	4.694	3.755	3.129	2.816	2.347	1.565	0.782	0.313	0.156
	効率	0.403	0.399	0.394	0.392	0.391	0.385	0.374	0.359	0.339	0.325
	損失動力(k.W)	0.471	0.393	0.314	0.262	0.236	0.196	0.131	0.065	0.026	0.013
	動力(k.W)	10.237	9.284	8.215	7.288	6.906	6.244	4.950	3.205	1.701	1.043
200	荷重(k.N)	51.1	55.3	60.7	64.3	67.6	72.5	84.3	105.4	132.8	156.3
	速度(m/min)	5.632	4.694	3.755	3.129	2.816	2.347	1.565	0.782	0.313	0.156
	効率	0.386	0.382	0.378	0.375	0.374	0.368	0.358	0.344	0.325	0.311
	損失動力(k.W)	0.471	0.393	0.314	0.262	0.236	0.196	0.131	0.065	0.026	0.013
	動力(k.W)	12.900	11.709	10.369	9.204	8.726	7.894	6.265	4.062	2.157	1.323

### JAH能力表 (減速比L)

型番	入力回転速度 (rpm)	1800	1500	1200	1000	900	750	500	250	100	50
025	荷重(k.N)	14.7	15.9	17.1	18.1	18.7	19.8	22.7	25	25	25
	速度(m/min)	0.939	0.783	0.626	0.522	0.470	0.391	0.261	0.130	0.052	0.026
	効率	0.318	0.306	0.295	0.288	0.285	0.280	0.263	0.241	0.217	0.208
	損失動力(k.W)	0.094	0.079	0.063	0.052	0.047	0.039	0.026	0.013	0.005	0.003
	動力(k.W)	0.819	0.755	0.667	0.599	0.561	0.501	0.400	0.238	0.105	0.055
050	荷重(k.N)	20.5	21.6	23.6	24.9	25.7	27.5	31.1	36.9	45.4	50
	速度(m/min)	1.252	1.043	0.835	0.696	0.626	0.522	0.348	0.174	0.070	0.035
	効率	0.336	0.331	0.319	0.308	0.303	0.296	0.282	0.256	0.227	0.214
	損失動力(k.W)	0.151	0.126	0.101	0.084	0.075	0.063	0.042	0.021	0.008	0.004
	動力(k.W)	1.422	1.261	1.132	1.019	0.959	0.872	0.683	0.439	0.240	0.140
075	荷重(k.N)	25.6	27.3	29.8	31.6	32.6	34.6	39.5	46.9	57.9	65.3
	速度(m/min)	1.565	1.304	1.043	0.870	0.783	0.652	0.435	0.217	0.087	0.043
	効率	0.341	0.333	0.326	0.316	0.309	0.299	0.284	0.258	0.229	0.211
	損失動力(k.W)	0.226	0.188	0.151	0.126	0.113	0.094	0.063	0.031	0.013	0.006
	動力(k.W)	2.181	1.971	1.743	1.574	1.487	1.351	1.069	0.691	0.380	0.230
100	荷重(k.N)	34.6	36.9	40.3	42.8	44.2	46.9	53.6	63.7	78.8	88.8
	速度(m/min)	1.878	1.565	1.252	1.043	0.939	0.783	0.522	0.261	0.104	0.052
	効率	0.354	0.347	0.339	0.332	0.325	0.316	0.301	0.275	0.247	0.229
	損失動力(k.W)	0.339	0.283	0.226	0.188	0.170	0.141	0.094	0.047	0.019	0.009
	動力(k.W)	3.396	3.060	2.706	2.429	2.294	2.080	1.645	1.054	0.574	0.346
150	荷重(k.N)	45.4	48.7	52.1	56.3	58.3	62.3	70.4	84.3	104.5	117.7
	速度(m/min)	1.878	1.565	1.252	1.043	0.939	0.783	0.522	0.261	0.104	0.052
	効率	0.342	0.334	0.325	0.320	0.317	0.306	0.287	0.263	0.235	0.216
	損失動力(k.W)	0.471	0.393	0.314	0.262	0.236	0.196	0.131	0.065	0.026	0.013
	動力(k.W)	4.620	4.201	3.658	3.328	3.114	2.855	2.259	1.459	0.800	0.487
200	荷重(k.N)	55.3	59.4	63.5	68.7	71.1	76.0	85.8	102.7	127.4	143.4
	速度(m/min)	1.878	1.565	1.252	1.043	0.939	0.783	0.522	0.261	0.104	0.052
	効率	0.328	0.320	0.311	0.306	0.304	0.293	0.275	0.252	0.225	0.207
	損失動力(k.W)	0.471	0.393	0.314	0.262	0.236	0.196	0.131	0.065	0.026	0.013
	動力(k.W)	5.751	5.240	4.570	4.164	3.899	3.581	2.840	1.839	1.012	0.616

# 許容作動荷重/作動速度

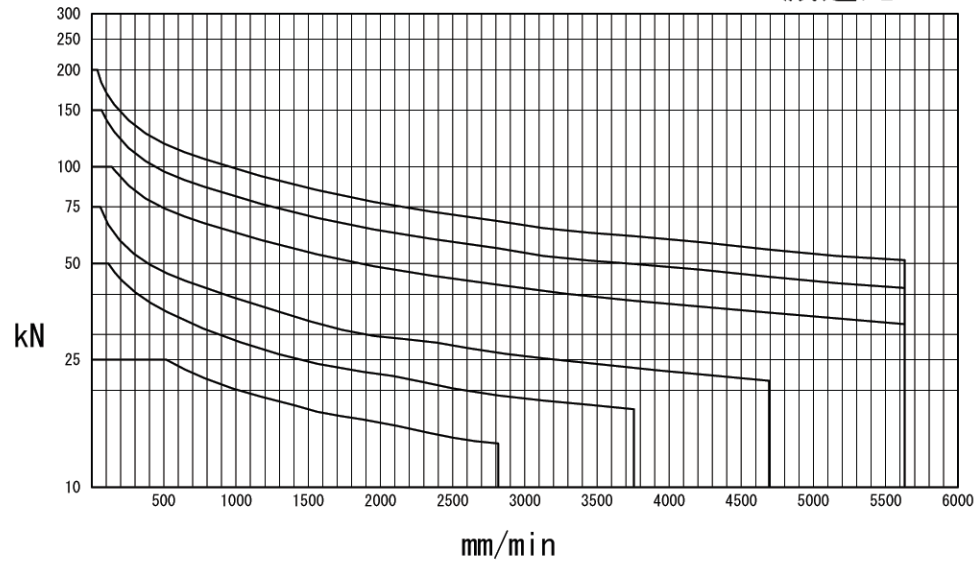
JAH-001

JAH025~JAH200

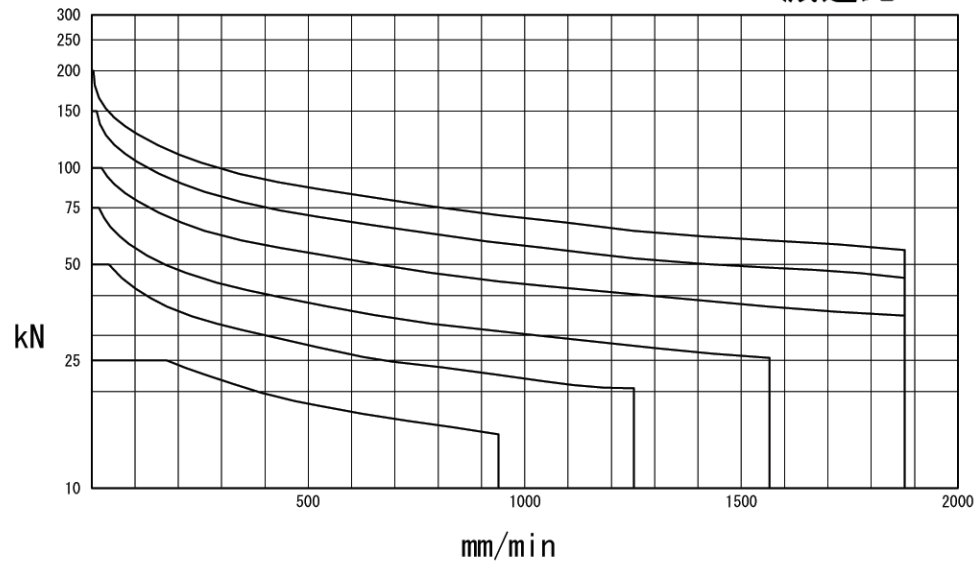
S=1/1

2008, 10/24

減速比 H



減速比 L



### JBH能力表 (減速比H)

型番	入力回転速度 (rpm)	1800	1500	1200	1000	900	750	500	250	100	50
025	荷重(k.N)	12.0	12.9	14.3	15.1	15.7	16.8	19.2	23.9	25	25
	速度(m/min)	5.867	4.889	3.911	3.259	2.934	2.445	1.630	0.815	0.326	0.163
	効率	0.713	0.703	0.691	0.683	0.680	0.674	0.656	0.628	0.595	0.581
	損失動力(k.W)	0.094	0.079	0.063	0.052	0.047	0.039	0.026	0.013	0.005	0.003
	動力(k.W)	1.741	1.574	1.408	1.249	1.179	1.053	0.820	0.529	0.234	0.120
050	荷重(k.N)	14.2	15.1	16.5	18.0	18.6	19.7	22.9	28.6	35.9	41.3
	速度(m/min)	8.449	7.040	5.632	4.694	4.224	3.520	2.347	1.173	0.469	0.235
	効率	0.715	0.709	0.699	0.689	0.683	0.675	0.661	0.631	0.593	0.573
	損失動力(k.W)	0.151	0.126	0.101	0.084	0.075	0.063	0.042	0.021	0.008	0.004
	動力(k.W)	2.946	2.629	2.313	2.128	1.991	1.773	1.396	0.907	0.481	0.286
075	荷重(k.N)	24.4	26.5	28.7	31.0	32.4	33.8	40.1	50.2	62.8	73.4
	速度(m/min)	7.510	6.258	5.007	4.172	3.755	3.129	2.086	1.043	0.417	0.209
	効率	0.719	0.712	0.705	0.697	0.690	0.680	0.663	0.633	0.596	0.571
	損失動力(k.W)	0.226	0.188	0.151	0.126	0.113	0.094	0.063	0.031	0.013	0.006
	動力(k.W)	4.480	4.066	3.555	3.217	3.046	2.691	2.167	1.409	0.746	0.453
100	荷重(k.N)	42.2	45.9	49.9	53.6	56.0	59.7	69.6	87.0	100	100
	速度(m/min)	7.510	6.258	5.007	4.172	3.755	3.129	2.086	1.043	0.417	0.209
	効率	0.733	0.726	0.719	0.715	0.707	0.698	0.682	0.654	0.621	0.597
	損失動力(k.W)	0.339	0.283	0.226	0.188	0.170	0.141	0.094	0.047	0.019	0.009
	動力(k.W)	7.551	6.871	6.019	5.405	5.125	4.602	3.642	2.358	1.139	0.592
150	荷重(k.N)	57.4	62.1	68.2	72.2	76.0	81.4	94.7	118.3	149.2	150
	速度(m/min)	7.510	6.258	5.007	4.172	3.755	3.129	2.086	1.043	0.417	0.209
	効率	0.735	0.728	0.720	0.715	0.713	0.702	0.683	0.655	0.619	0.593
	損失動力(k.W)	0.471	0.393	0.314	0.262	0.236	0.196	0.131	0.065	0.026	0.013
	動力(k.W)	10.237	9.284	8.215	7.288	6.906	6.244	4.950	3.205	1.701	0.892
200	荷重(k.N)	73.0	79.0	86.8	91.9	96.7	103.6	120.5	150.6	189.8	200
	速度(m/min)	7.510	6.258	5.007	4.172	3.755	3.129	2.086	1.043	0.417	0.209
	効率	0.735	0.728	0.720	0.715	0.713	0.702	0.683	0.655	0.619	0.593
	損失動力(k.W)	0.471	0.393	0.314	0.262	0.236	0.196	0.131	0.065	0.026	0.013
	動力(k.W)	12.900	11.709	10.369	9.204	8.726	7.894	6.265	4.062	2.157	1.185

### JBH能力表 (減速比L)

型番	入力回転速度 (rpm)	1800	1500	1200	1000	900	750	500	250	100	50
025	荷重(k.N)	12.9	13.9	15.0	15.9	16.4	17.4	19.8	23.4	25	25
	速度(m/min)	1.957	1.630	1.304	1.087	0.978	0.815	0.543	0.272	0.109	0.054
	効率	0.580	0.559	0.538	0.526	0.519	0.511	0.481	0.440	0.396	0.379
	損失動力(k.W)	0.094	0.079	0.063	0.052	0.047	0.039	0.026	0.013	0.005	0.003
	動力(k.W)	0.819	0.755	0.667	0.599	0.561	0.501	0.400	0.254	0.120	0.062
050	荷重(k.N)	15.7	16.6	18.2	19.1	19.7	21.1	23.9	28.4	34.9	39.1
	速度(m/min)	2.817	2.348	1.878	1.565	1.409	1.174	0.783	0.391	0.157	0.078
	効率	0.581	0.572	0.552	0.533	0.524	0.511	0.487	0.443	0.392	0.370
	損失動力(k.W)	0.151	0.126	0.101	0.084	0.075	0.063	0.042	0.021	0.008	0.004
	動力(k.W)	1.422	1.261	1.132	1.019	0.959	0.872	0.683	0.439	0.240	0.142
075	荷重(k.N)	27.6	29.5	32.2	34.1	35.2	37.4	42.6	50.7	62.5	70.6
	速度(m/min)	2.504	2.087	1.670	1.391	1.252	1.043	0.696	0.348	0.139	0.070
	効率	0.590	0.576	0.563	0.546	0.535	0.518	0.491	0.446	0.395	0.365
	損失動力(k.W)	0.226	0.188	0.151	0.126	0.113	0.094	0.063	0.031	0.013	0.006
	動力(k.W)	2.181	1.971	1.743	1.574	1.487	1.351	1.069	0.691	0.380	0.230
100	荷重(k.N)	45.2	48.3	52.8	56.0	57.8	61.4	70.2	83.3	100	100
	速度(m/min)	2.504	2.087	1.670	1.391	1.252	1.043	0.696	0.348	0.139	0.070
	効率	0.617	0.605	0.592	0.580	0.568	0.551	0.525	0.480	0.431	0.400
	損失動力(k.W)	0.339	0.283	0.226	0.188	0.170	0.141	0.094	0.047	0.019	0.009
	動力(k.W)	3.396	3.060	2.706	2.429	2.294	2.080	1.645	1.054	0.557	0.300
150	荷重(k.N)	62.1	66.7	71.3	77.1	79.8	85.3	96.3	115.4	143.0	150
	速度(m/min)	2.504	2.087	1.670	1.391	1.252	1.043	0.696	0.348	0.139	0.070
	効率	0.625	0.609	0.593	0.583	0.579	0.558	0.525	0.480	0.428	0.394
	損失動力(k.W)	0.471	0.393	0.314	0.262	0.236	0.196	0.131	0.065	0.026	0.013
	動力(k.W)	4.620	4.201	3.658	3.328	3.114	2.855	2.259	1.459	0.800	0.454
200	荷重(k.N)	79.0	84.9	90.7	98.1	101.6	108.6	122.6	146.8	182.2	200
	速度(m/min)	2.504	2.087	1.670	1.391	1.252	1.043	0.696	0.348	0.139	0.070
	効率	0.625	0.609	0.593	0.583	0.579	0.558	0.525	0.480	0.428	0.394
	損失動力(k.W)	0.471	0.393	0.314	0.262	0.236	0.196	0.131	0.065	0.026	0.013
	動力(k.W)	5.751	5.240	4.570	4.164	3.899	3.581	2.840	1.839	1.012	0.601

# 許容作動荷重/作動速度

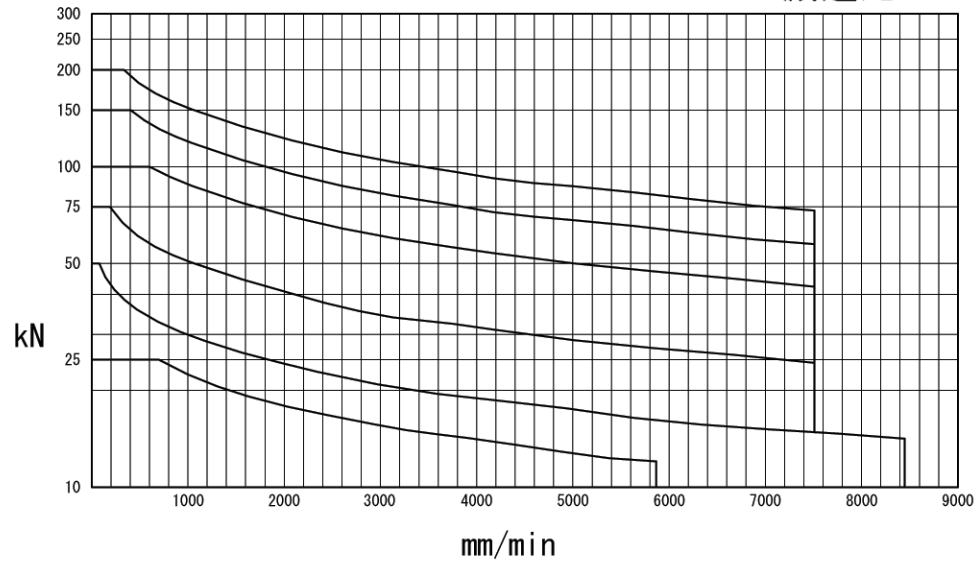
JBH-001

JBH025~JBH200

S=1/1

2008, 10/24

### 減速比 H



### 減速比 L

